

**LUIS LAORGA, ARQUITECTO**

Luis Laorga es un arquitecto clave en la arquitectura española de la segunda mitad del siglo xx. Hasta ahora, no existía estudio alguno sobre su obra. Esta investigación aporta documentación y ofrece herramientas para el análisis de los proyectos.

Arquitecto por la ETSAM en 1946, ya sus primeros proyectos son de gran interés, como la iglesia del Rosario en el Batán. Asociado con Javier Sáenz de Oiza, compañero de Escuela, se presenta en esos años a tres importantes concursos, obtienen el primer premio en los tres: La basílica de Aránzazu, la basílica de la Merced y la ordenación del entorno del acueducto de Segovia. Reciben el Premio Nacional de Arquitectura en 1947.

En los años cincuenta Laorga desarrolla principalmente proyectos de viviendas. Desde vivienda social, como el poblado mínimo de Caño Roto, a vivienda burguesa, como las casas para los americanos en Madrid y Zaragoza. Varios conjuntos para autoconstrucción en la periferia de Madrid y muchas casas en el campo. También edificios de viviendas, especialmente relevantes son Ponzano 71 y Concha Espina 65. En esos años comienza a trabajar en proyectos escolares, como el colegio del Recuerdo en Chamartín y diversas escuelas rurales.

En la década de los sesenta proyecta y construye, con José López Zanón, las universidades laborales de Coruña, Madrid, Cáceres y Huesca. Las escuelas náuticas de Cádiz, Bilbao, San Sebastián, Tenerife, Lanzarote, Alicante y Vigo. Y la Escuela para ingenieros de Caminos en Madrid.

Durante esos años sesenta también lleva a cabo diversos conjuntos de programa educativo de ámbito religioso: el colegio de Nuestra Señora de los Milagros, en Orense; el colegio San Buenaventura, en Madrid; el seminario de los Paúles, en Andújar; el colegio Melchor Cano, en Tarancón o el Colegio Mayor Loyola, en la Ciudad Universitaria de Madrid. Además construye cinco iglesias: La Natividad y la Visitación en Moratalaz; San Juan de Ávila en Usera; La Merced en los Peñascales y Nuestra Señora de la Peña, en Vallecas.

En paralelo a los proyectos y la dedicación a su numerosa familia y amigos, siempre está embarcado en múltiples iniciativas sociales a diversas escalas y desde diversos ámbitos. Por ejemplo, el Padre Llanos cuenta cómo Laorga le llevó al Pozo del Tío Raimundo y le construyó la primera chabola. En los 50 y 60 hará muchas obras en el Pozo: Aulas, escuela, cine y guardería.

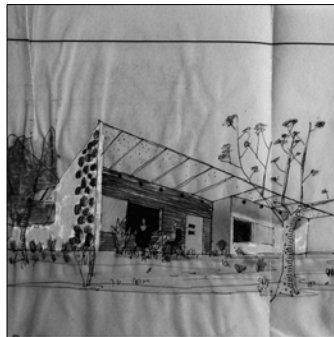
En la década de los 70, Laorga abandona la gran escala salvo contadas excepciones. Se centra en viviendas unifamiliares, la mayoría para amigos o parientes. Hasta 1981, en que una hemiplejía le aparta definitivamente de la arquitectura.

Sus proyectos son expresivos, despliegan un lenguaje propio, muy personal, pero también son sobrios y frugales. Parten de la disposición racional de usos y elementos del programa que encajan como piezas de un sistema. Laorga emplea una amplia paleta de materiales y soluciones con rigor constructivo y estructural. Las distintas capas del proyectar se articulan con sencillez, desde la adaptación al lugar y escala, hasta la comodidad de los usuarios. La precisión de haber calculado todos los detalles, junto a una estricta economía de medios, procuran sin embargo, proyectos acogedores y cómodos. En gran parte se debe a cómo los materiales y su disposición caracteriza la construcción.

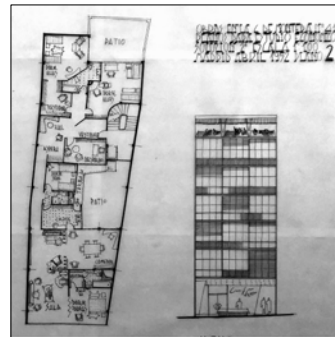
Cada proyecto tiene personalidad propia. Aunque se desarrollen para programas parecidos con estrategias similares, se abordan desde una gran libertad formal, que atiende desde la gran escala a los pequeños elementos, pasando por todos los procesos que configuran la arquitectura.



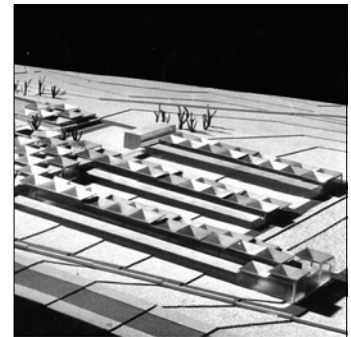
1948.Parroquia NtraSra del Rosario



1953.Casa Ciparsa. Villalba



1952.Edificio. Montera 41



1962.Univ.Laboral Madrid. \*1p.+Z



1949.Basilica de la Merced. \*1p.+0



1953.Casa Laorga. Los Peñascales



1958.Edificio viv. Ponzano 69 y 71



1963.Escuela Náutica. Cádiz.+Z



1950.Santuario Aránzazu. \*1p.+0



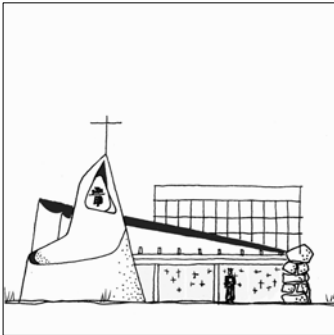
1954.Vivienda Unifamiliar. Málaga



1957.Col.Prim. enseñanza Chamartin



1964.Escuela Náutica. Bilbao.+Z



1955.La Asunción. Los Peñascales



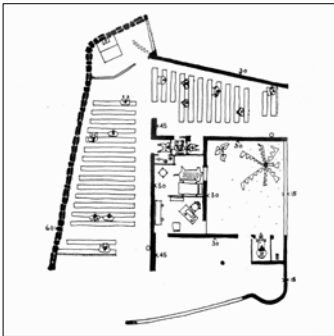
1955.USAF.Madrid y Zaragoza. \*1p.



1958.Colegio Ntra Sra del Recuerdo



1965.Escuela Náutica.Pasajes SS.+Z



1955.Irabi. Ruanda



1971.Casa del guarda y caballo



1958.Edif.viv. Concha Espina 71.+Z



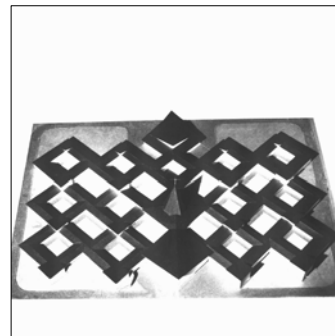
1966.Escuela Náutica. Alicante.+Z



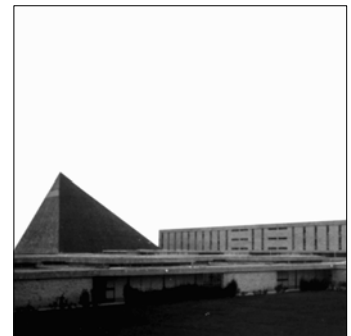
1967.San Juan de Ávila. Usera



1974.Casa parcela 37. Peñascales



1963.Asilo en Cantoblanco



1966.Univ.Laboral Huesca. +Z