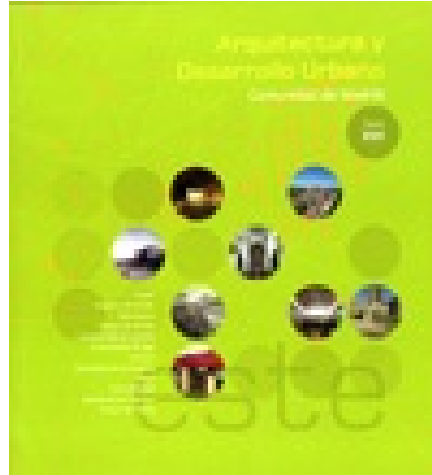


Arquitectura y Desarrollo Urbano. Comunidad de Madrid.

Tomo XVI. Zona Este



[Texto completo](#)

Corpa



[Texto completo](#)

Daganzo de Arriba



[Texto completo](#)

Estremera



[Texto completo](#)

Fresno de Torote



[Texto completo](#)

Fuente el Saz de Jarama



[Texto completo](#)

Fuentidueña de Tajo



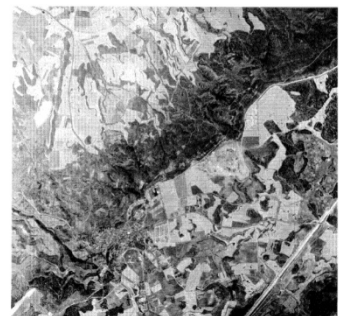
[Texto completo](#)

Loeches



[Texto completo](#)

Los Santos de la Humosa



[Texto completo](#)

Arquitectura y Desarrollo Urbano. Comunidad de Madrid.

Meco



[Texto completo](#)

Nuevo Baztán



[Texto completo](#)

Olmeda de las Fuentes



[Texto completo](#)

Orusco de Tajuña



[Texto completo](#)