

Arquitectura y Desarrollo Urbano. Comunidad de Madrid.

Tomo VII. Zona Norte



[Texto completo](#)

Chapinería



[Texto completo](#)

Fresnedillas de la Oliva



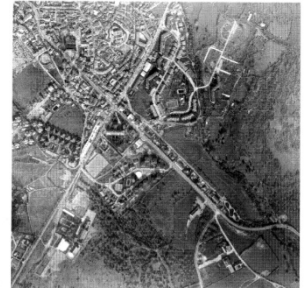
[Texto completo](#)

Galapagar



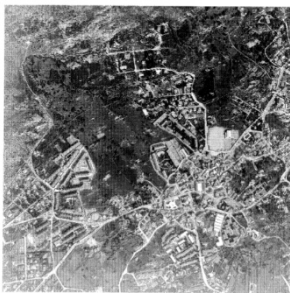
[Texto completo](#)

Guadarrama



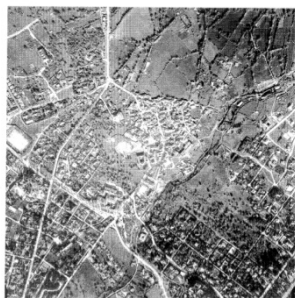
[Texto completo](#)

Hoyo de Manzanares



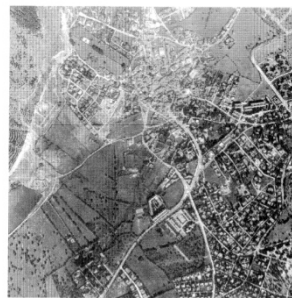
[Texto completo](#)

Los Molinos



[Texto completo](#)

Moralzarzal



[Texto completo](#)

Navacerrada



[Texto completo](#)

Arquitectura y Desarrollo Urbano. Comunidad de Madrid.

Navalagamella



[Texto completo](#)

Navas del Rey



[Texto completo](#)

Pelayos de la Presa



[Texto completo](#)