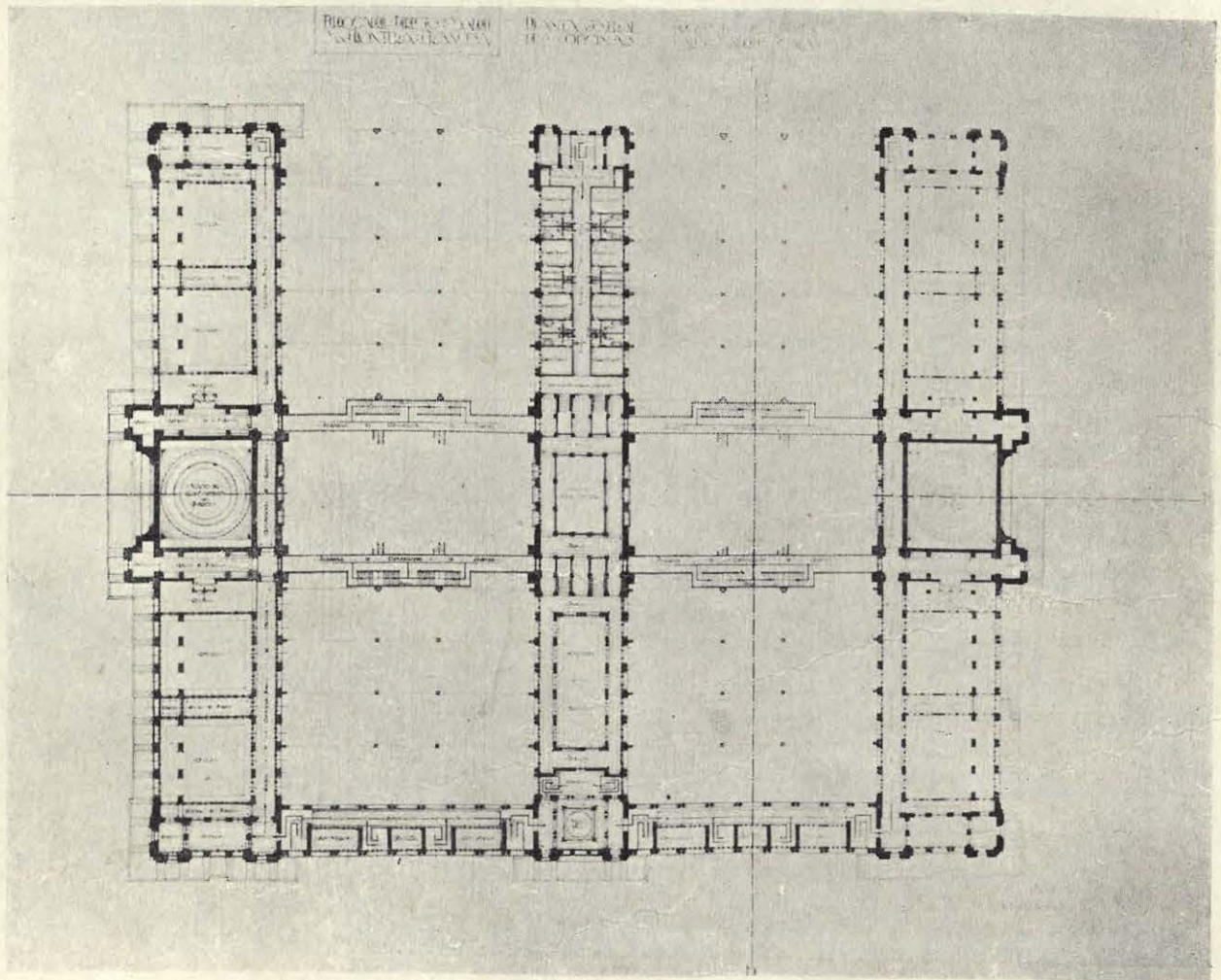
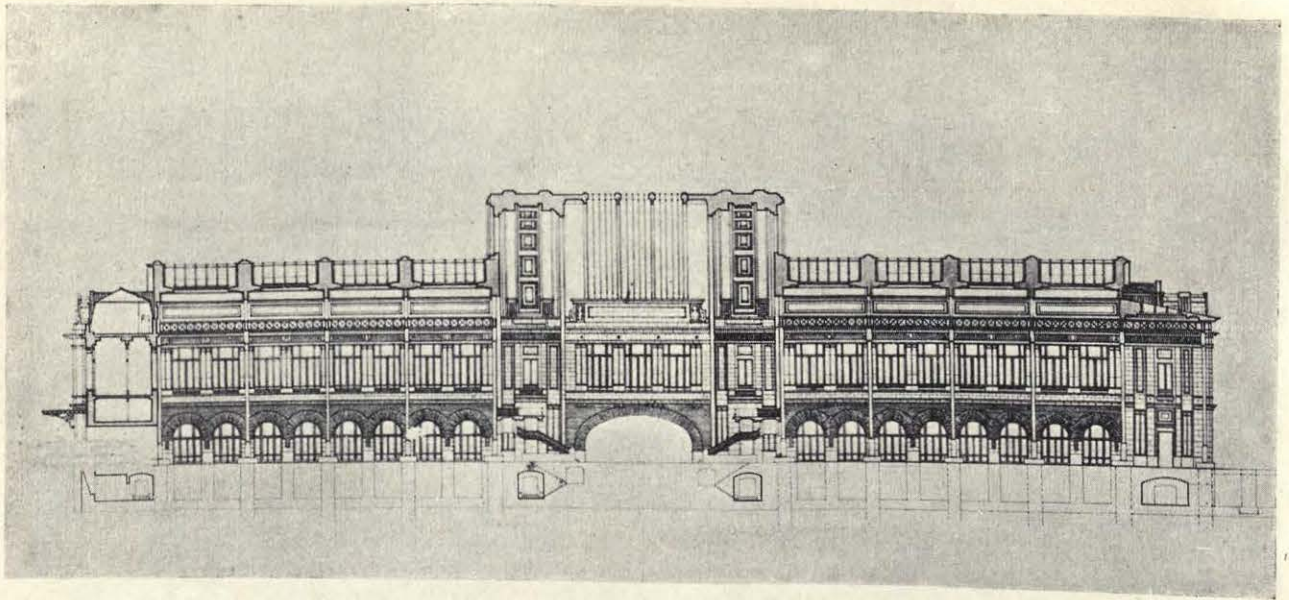


PROYECTO DE ESTACIÓN EN MADRID PARA EL FERROCARRIL DIRECTO A LA FRONTERA FRANCESA. — FACHADA PRINCIPAL.
 PLANTA GENERAL DE VÍAS Y ANDENES.

Fots. Lladó.



SECCIÓN LONGITUDINAL Y PLANTA GENERAL DE OFICINAS.

Fot. Lladó.