

ARTES DECORATIVAS

JUAN JOSÉ

TRABAJOS DE HIERRO

Se presentan aquí unas cuantas producciones de JUAN JOSÉ que, evidentemente, obedecen a direcciones distintas.

El decorador se ha ceñido a las exigencias de la realidad. Esta era la casa, los salones del Sr. Martínez Frieria, que si uno obedecía al gusto barroco español, otro se brindaba al gusto chino-japonés. Difícil paso para un artista. Se necesita una extraordinaria flexibilidad para situarse en estilos tan diferentes, pero, más aún para resolver en algunas piezas la fusión de ambos: en aquellas piezas, por ejemplo, que estaban situadas en la divisoria de los dos salones.

El marco que encuadra el título de estas páginas es el de una chimenea de

la casa. El segundo grabado corresponde a una puerta transparente que separa el salón japonés del salón

barroco español. Los otros dos detalles son montante de una puerta y lámpara. La puerta calada es seguramente la de mejor efecto y la más cercana a lo deseado. En nuestra fotografía no se acusa toda la riqueza del grabado que, allá, en su sitio, con las luces convenientes, vibran muy ajustadamente.

En el montante luchan, no sólo San Jorge con el dragón, sino Europa con Asia, y la rigidez geométrica, que también se acusa en el frontal de la chimenea, con el movimiento curvilíneo del barroco.

En la lámpara conviven el cara-

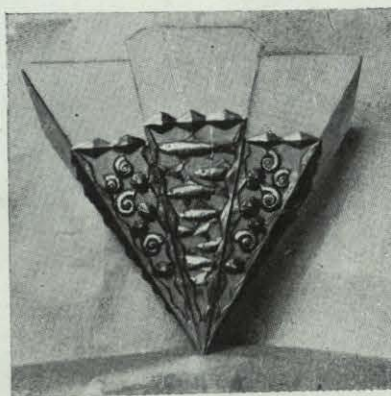






colillo, el pez y el rombo, que son como residuos de las tres direcciones artísticas.

Deseamos, desde luego, muchos encargos al conocido artista del metal, pero, no quisiéramos que fuesen de esta categoría. Le deseamos un encargo más homogéneo, menos espinoso y



problemático. Para ello hay que esperar—lo sabemos—a que se serene el gusto en ciertos ambientes.

Yo espero de toda esa ola de *racionalismo* que nos llega de Europa un poco de equilibrio y despejo en los interiores españoles de mañana.

J. M. V.



CASA DE D. JOAQUÍN MARTÍNEZ FRIERA, CALLE DE MARÍA DE MOLINA (MADRID).

PARA ESTA CASA SON LOS TRABAJOS DE Juan José.

Arq. Casto Fernández Shaw e Iturralde.