

PROYECTO PREMIADO  
EN EL CONCURSO PARA CASAS MILITARES EN BURGOS

*Arquitectos: Amós Salvador, Juan de Zavala, José M.<sup>a</sup> Rivas y Fernando Salvador*

El Patronato de Casas militares convocó un concurso para la construcción, en Burgos, de un grupo de viviendas, formando un barrio independiente, en los terrenos denominados del Dos de Mayo.

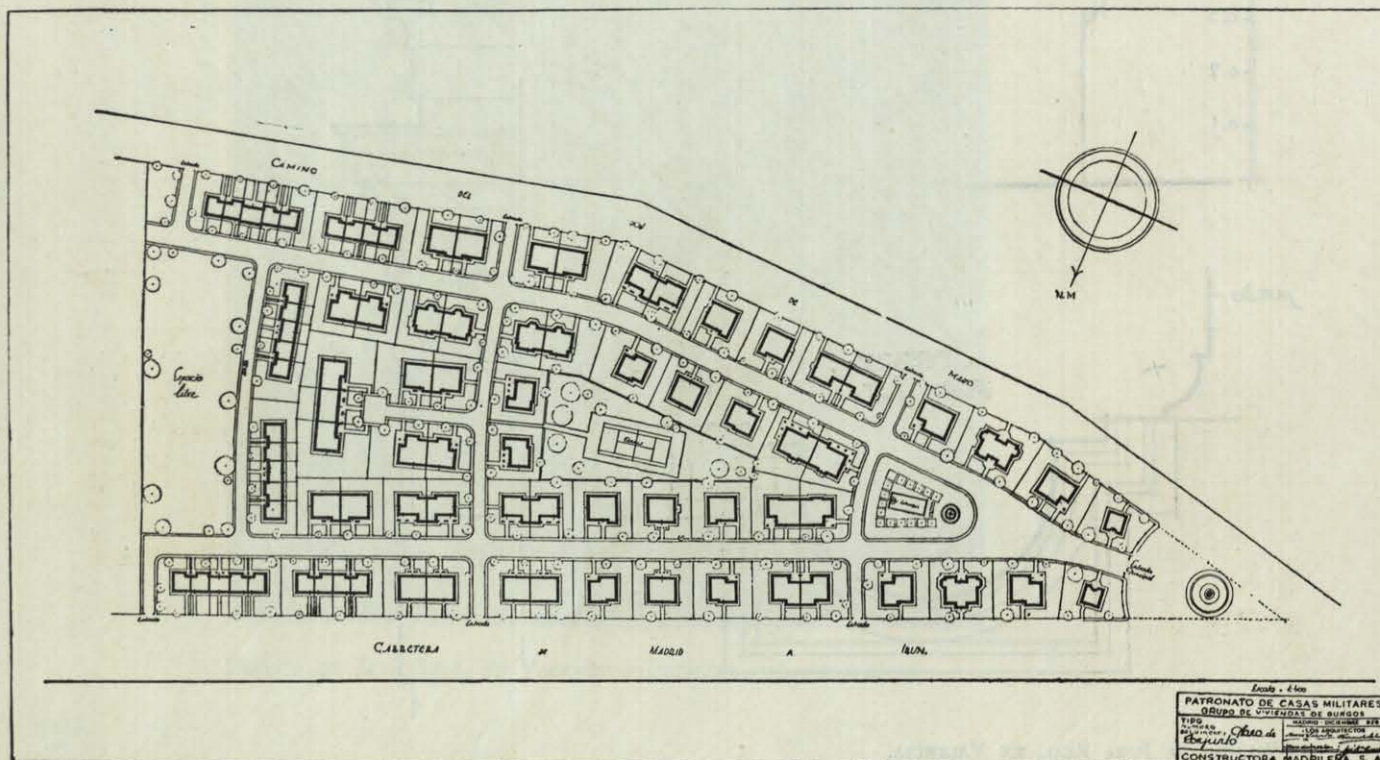
El concurso era entre Casas constructoras; pero los proyectos por éstas presentados hubieron de ir suscritos por facultativos legalmente autorizados para este género de edificaciones, y sujetarse a condiciones muy rigurosas, señaladas en las bases de la convocatoria.

Había que estudiar el trazado del barrio, con todos sus elementos de urbanización (accesos, vías, canalización, circulación etc.), y dar solución a todas las variantes que se presentaban para las viviendas, según su situación, su corte, calle, orientación, acceso, etc.,

etcétera. Esto último obligaba a desarrollar hasta 24 soluciones diferentes para las tres clases de viviendas que se señalaban en las bases (generales y jefes, oficiales y clases subalternas).

Tanto la Comisión calificadora de Burgos como el Patronato central, estimaron que merecía la adjudicación del concurso "La Constructora Madrileña", que a él se había presentado con un proyecto formulado por los arquitectos Amós Salvador, José María Rivas y Eulate, Juan de Zavala y Fernando Salvador.

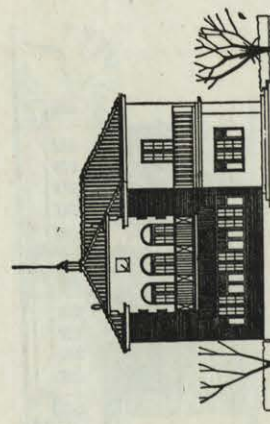
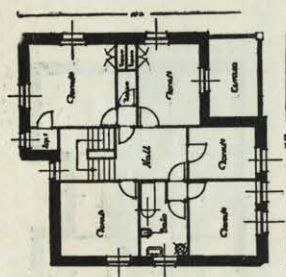
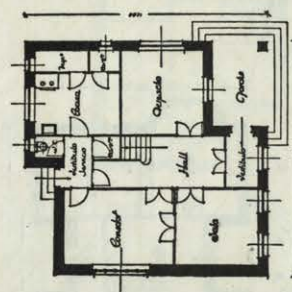
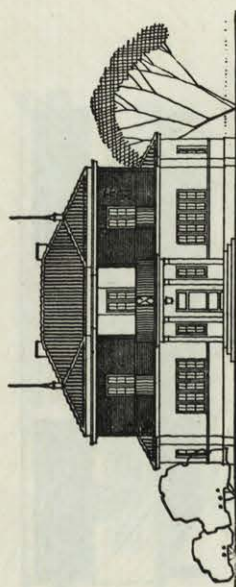
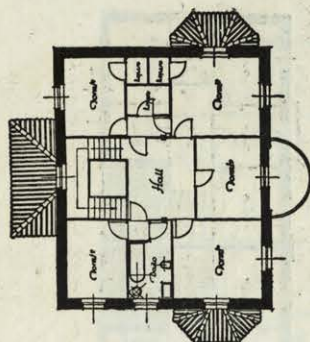
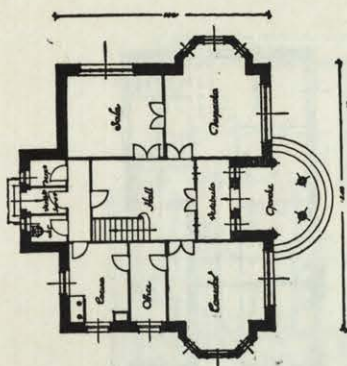
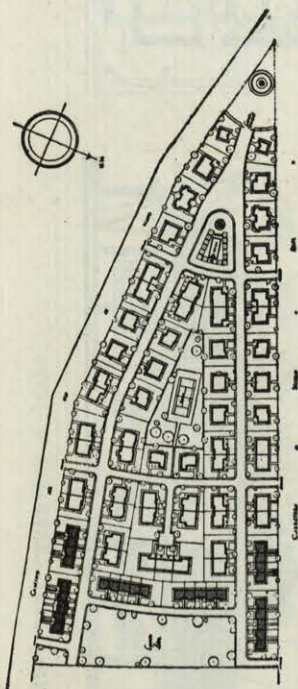
En este número publicamos, en la imposibilidad de dar todo el trabajo de nuestros compañeros, una parte de la labor realizada, que da muestra de la preparación de nuestros colegas para este género de construcciones, y el acierto con que han resuelto el difícil tema de las viviendas militares de Burgos.



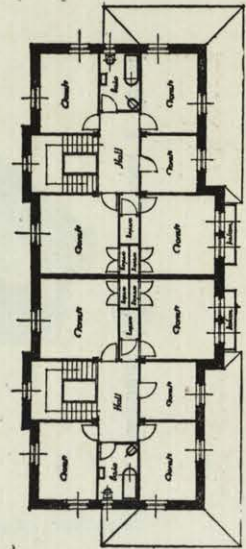
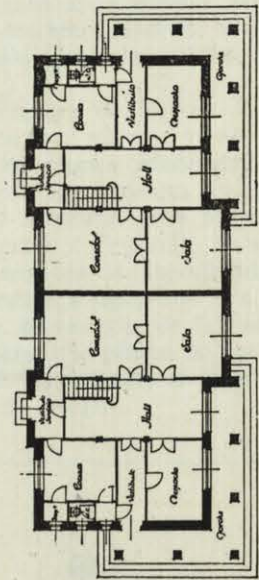
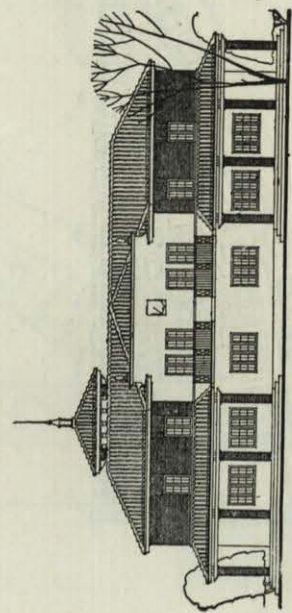
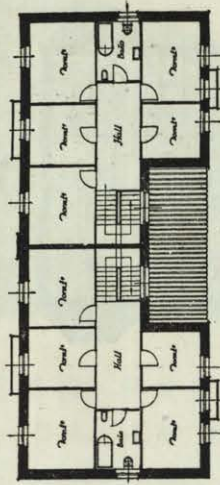
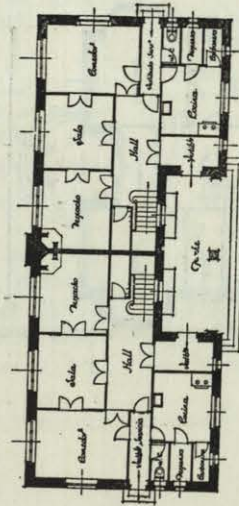
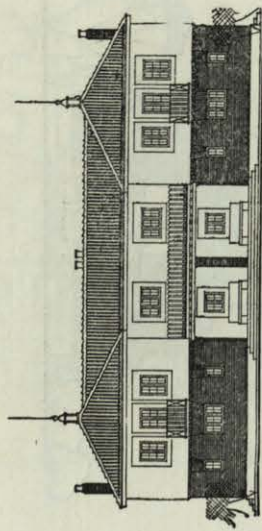
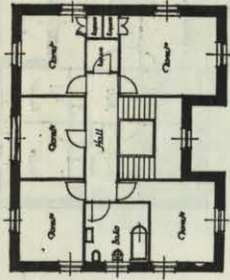
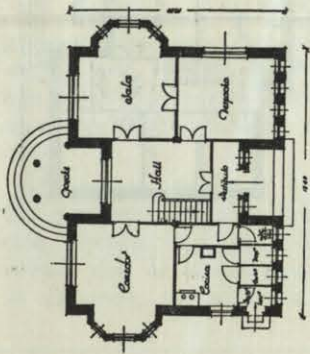
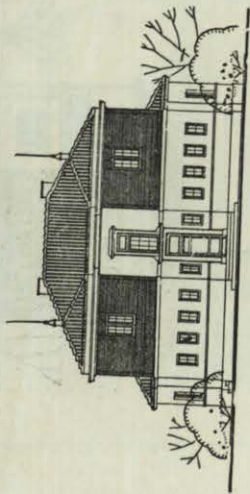


**Tipo A.—CATORCE VIVIENDAS PARA GENERALES Y JEFES, EN DIEZ  
EDIFICIOS AISLADOS.**

Arqs. Salvador (A. y F.), Rivas y Zavala.



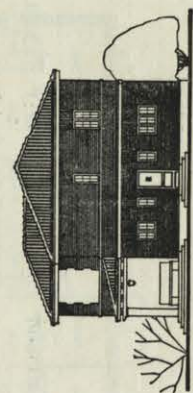
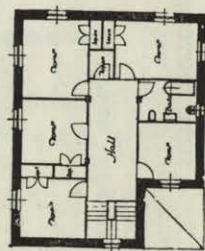
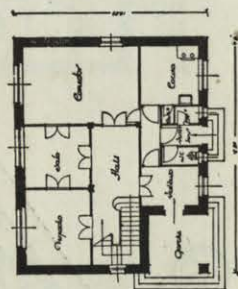
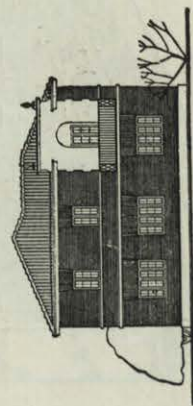
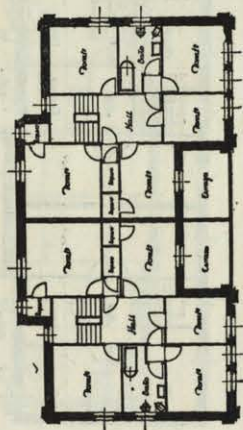
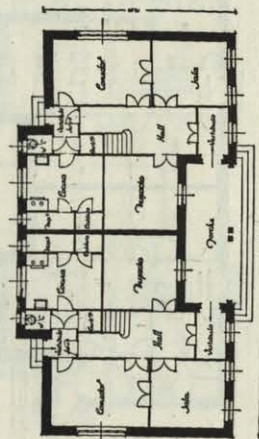
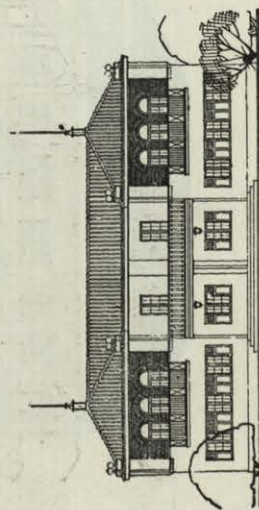
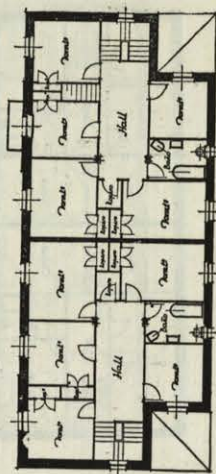
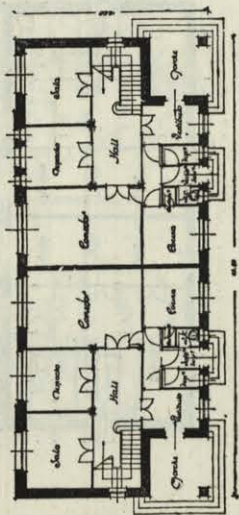
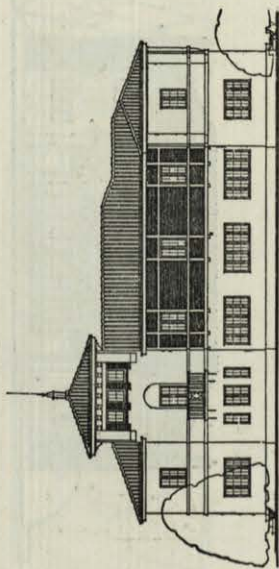




VIVIENDAS PARA GENERALES Y JEFES.

Arqs. Salvador (A. y F.), Rivas y Zavala.



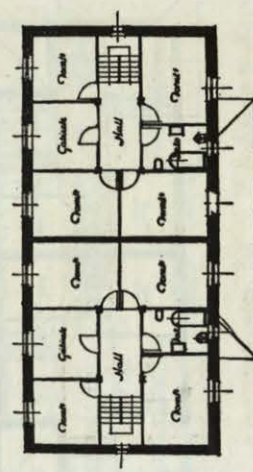
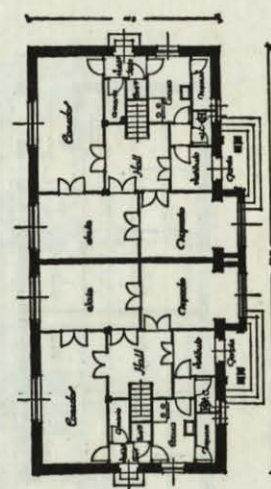
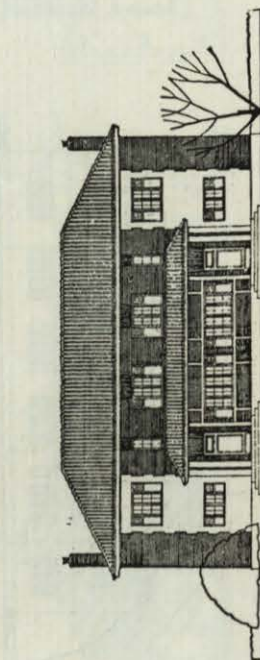
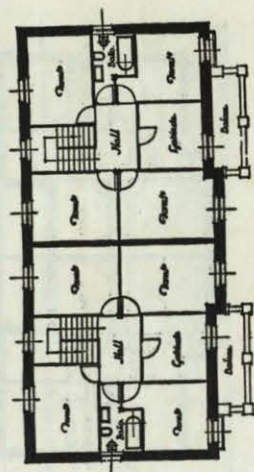
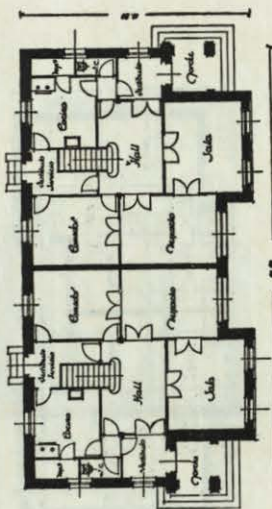
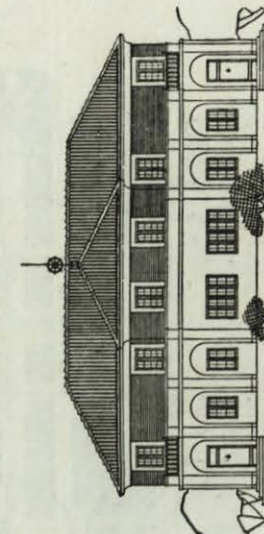
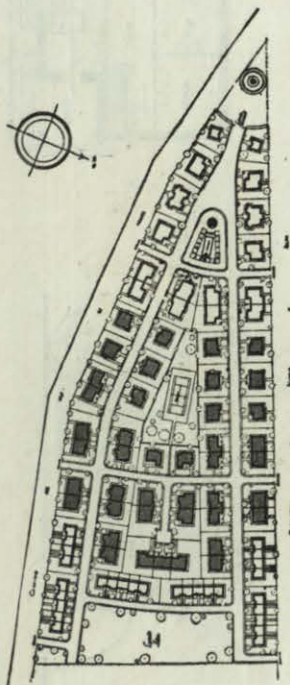


VIVIENDAS PARA GENERALES Y JEFES.

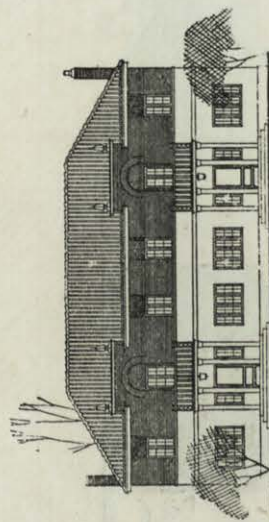
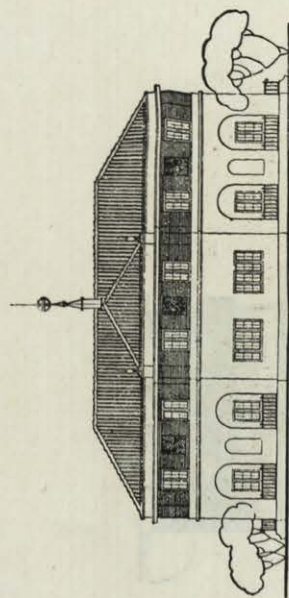
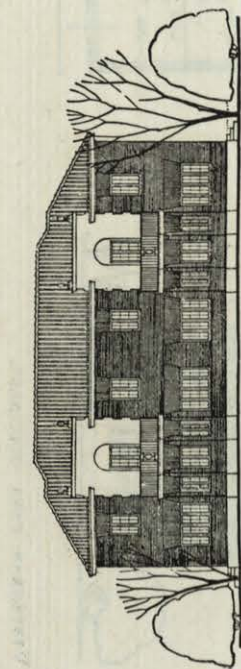
Arqs. Salvador (A. y F.), Rivas y Zavala.



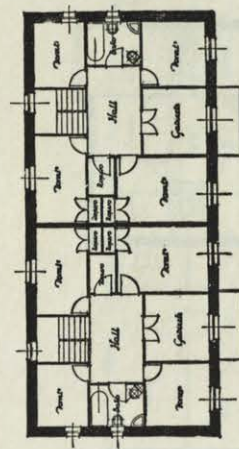
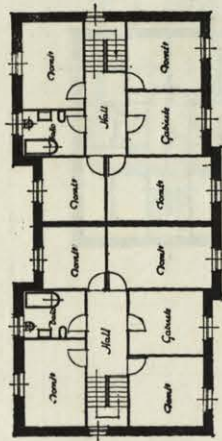
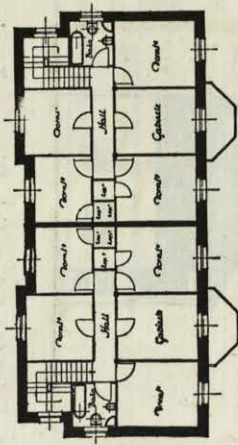
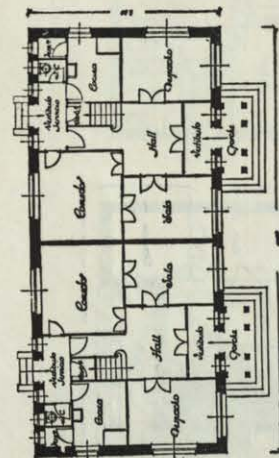
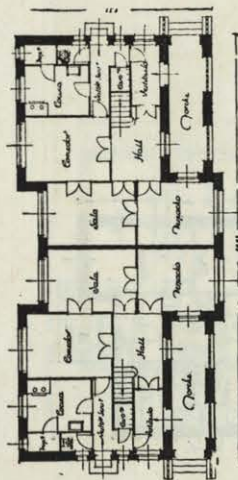
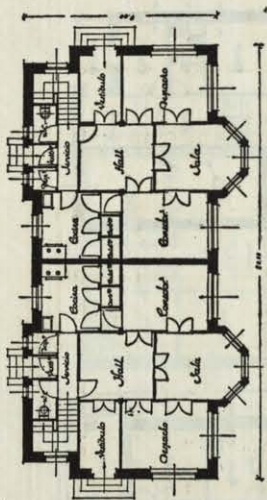
Arqs. Salvador (A. y F.), Rivas y Zavala.





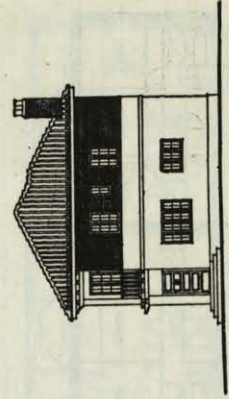
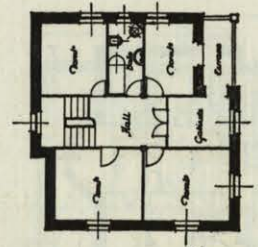
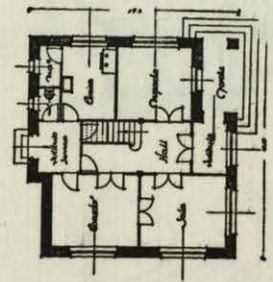
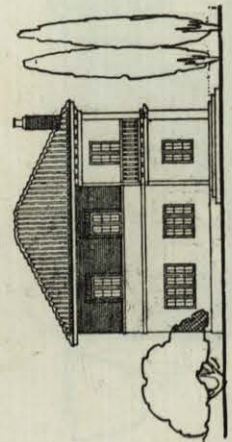
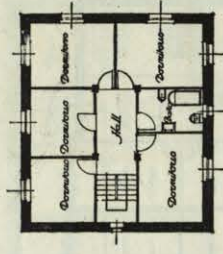
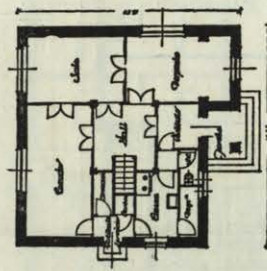
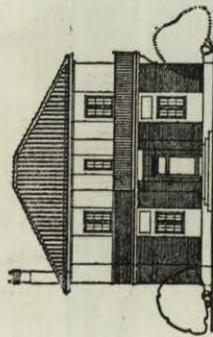
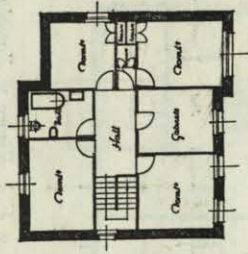
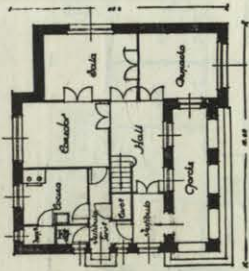
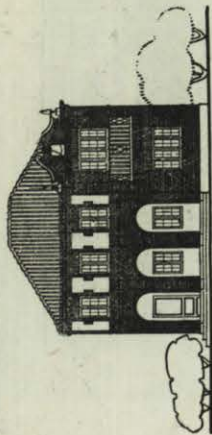


VIVIENDAS PARA OFICIALES.

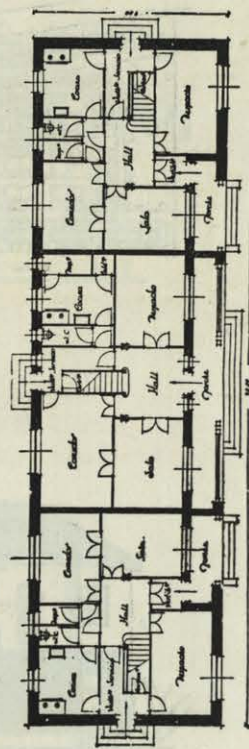
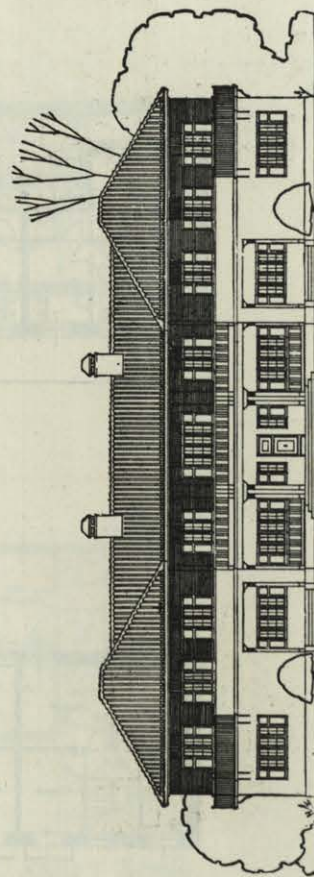
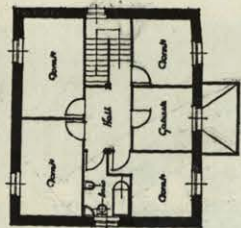
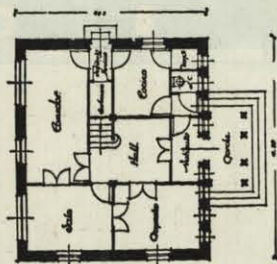
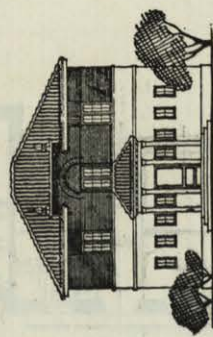
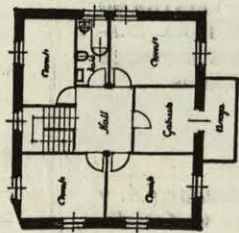
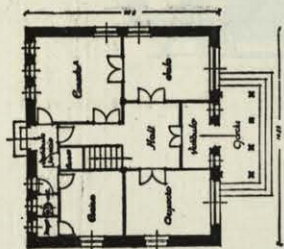
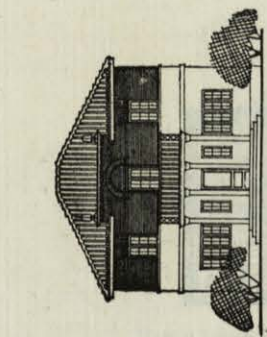


Arqs. Salvador (A. y F.), Rivas y Zavala.

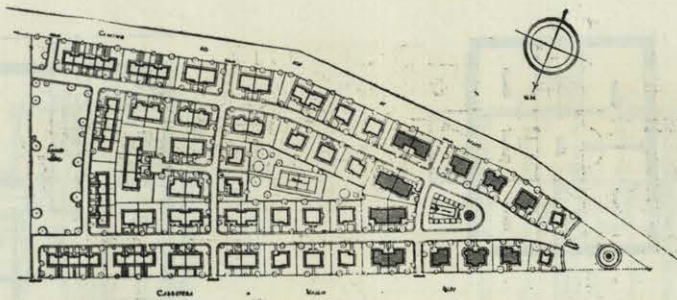






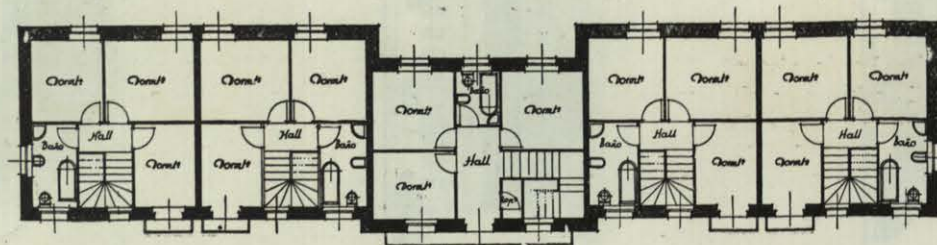
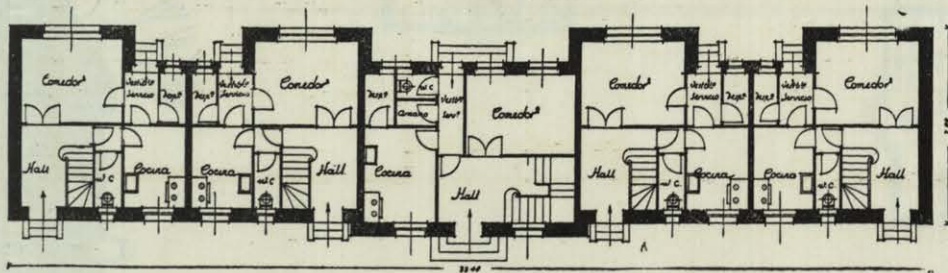
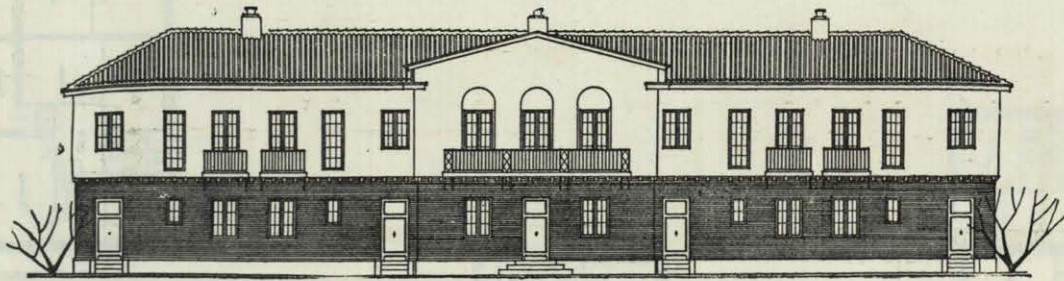




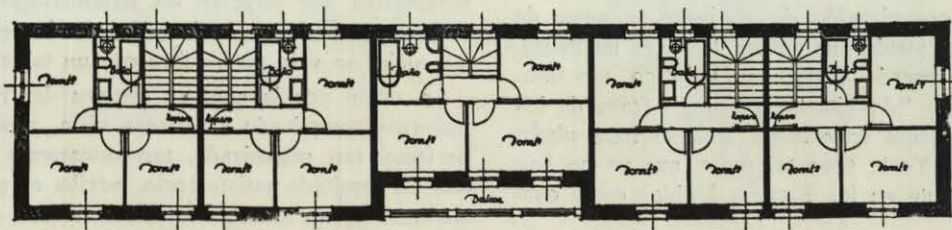
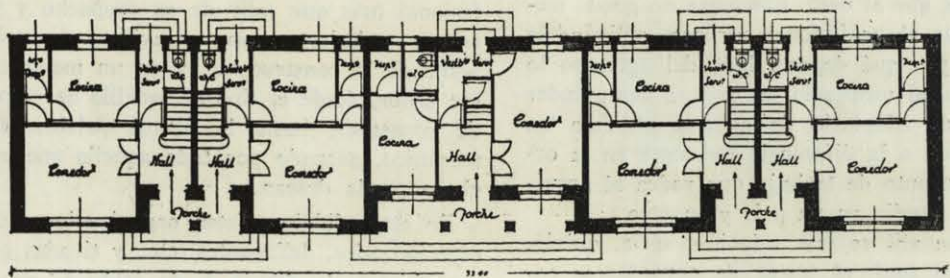
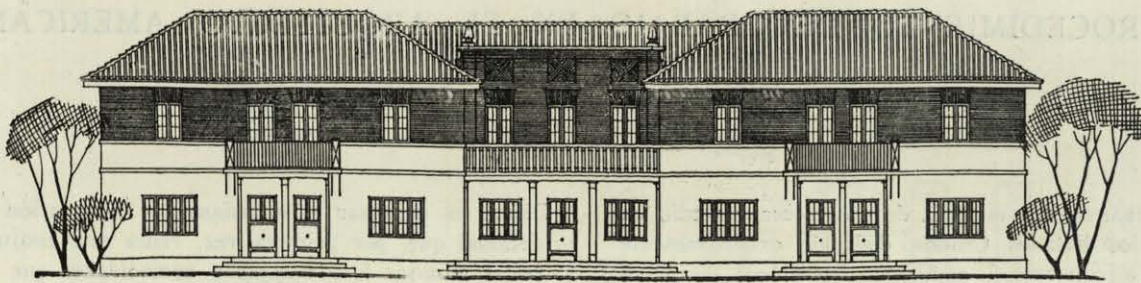


**Tipo C.—VEINTIOCHO  
VIVIENDAS PARA CLA-  
SES EN SEIS EDIFICIOS  
AISLADOS**

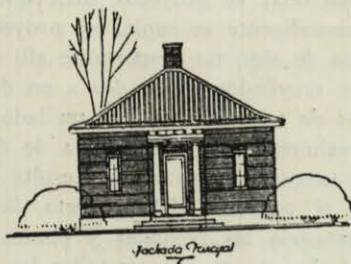
Arqs. Salvador (A. y  
F.), Rivas y Zavala.



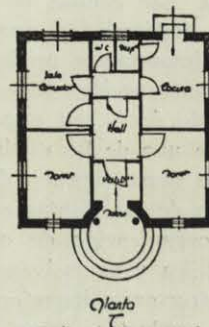




VIVIENDAS PARA CLASES.



PABELLÓN DE ENTRADA.



Aiqs. Salvador (A. y F.), Rivas y Zavala.