



Hotel de don Juan March. Salón.



Salón.

REFORMA EN EL HOTEL PARTICULAR DE D. JUAN MARCH

Arquitecto: LUIS GUTIERREZ SOTO

El problema era el siguiente: Arreglar, en el hotel particular de D. Juan March, la planta segunda, con objeto de formar un piso independiente para vivienda de su hijo don Juan. Para lograrlo, hubo necesidad de derribar casi toda la tabiquería existente y ha-

cer una nueva distribución con arreglo a las necesidades del matrimonio.

Se instalaron ampliamente, y con todo detalle, las siguientes habitaciones: dormitorio principal con cuarto de vestir y cuarto de baño; dos dormitorios para huéspedes con



Comedor: Detalle del mueble-bar.

cuarto de baño; un nuevo gran salón; biblioteca, comedor y arreglo del resto del piso. Se conservó el hall existente.

DETALLES DE MATERIALES EMPLEADOS

SALON: Paredes pintadas al duco, color beige claro, puertas forradas con espejos dorados y plateados; suelos de parquet; muebles de madera de nogal chapado y raíz de fresno; cortinas de raso de color cal-

dero; tresillo tapizado en tela de esponja color hueso; butacas y sofá de la chimenea tapizados de terciopelo color ladrillo; sillas tapizadas con piel de castor; alfombras en tonos beige, salmón pálido y blanco.

El salón queda separado del comedor por medio de un mueble-bar, con puertas de corredera y vitrina con espejos dorados en su parte superior. El mueble, al cerrarse, sirve de bar. La chimenea es de mármol de trentino. Sobre ella se ha instalado una magnífica colección de miniaturas indias.

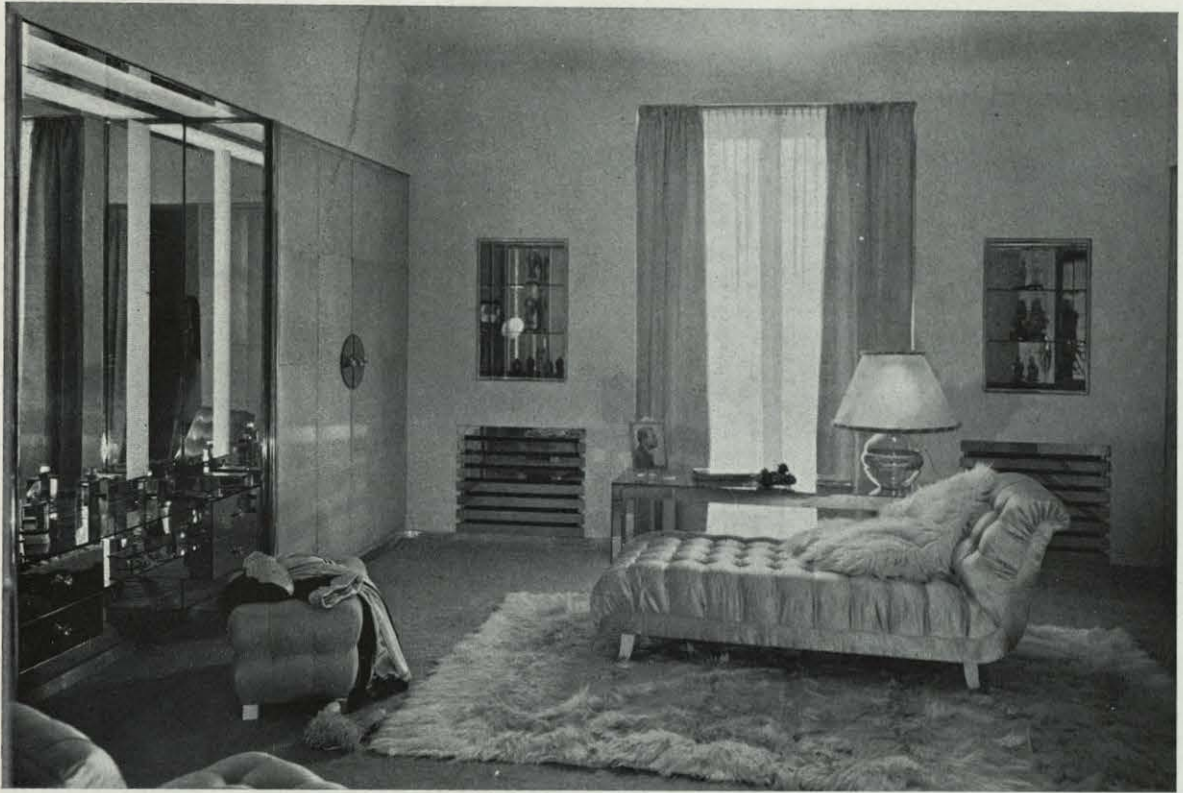
— Comedor visto desde el salón.



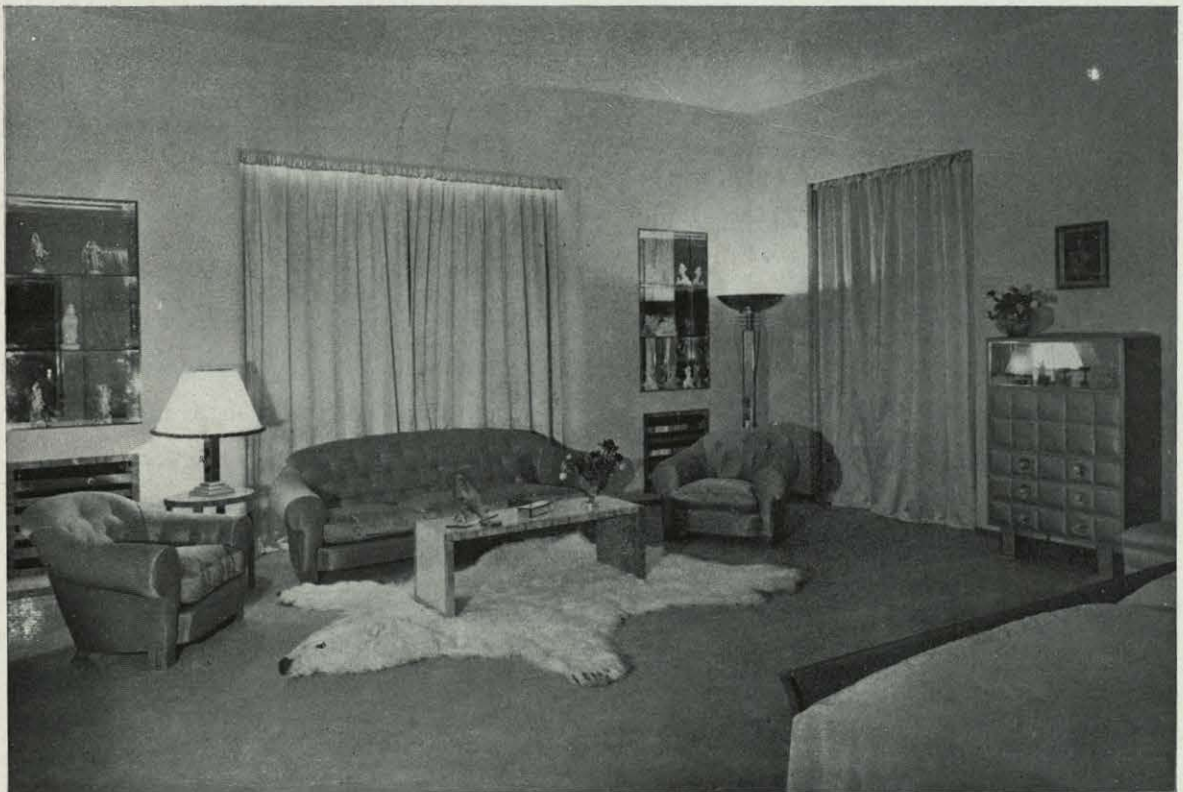


Detalles del comedor.





Arriba: Boudoir. Abajo: Dormitorio.





Biblioteca.

Sobre el sofá blanco, vitrina de espejos dorados y una colección de porcelanas chinas de alto valor. Debajo de la ventana jardinera se ha instalado un mueble para la radio, el gramófono y sus discos.

El salón ha sido iluminado indirectamente, por medio de reflectores bajos que proyectan la luz contra el techo, que sirve de pantalla.

COMEDOR: Las paredes del comedor han sido pintadas al duco-mate, en un color

verde muy claro. Los muebles son todos de nogal con grandes vetas. El "buffet" es de mármol negro de Bélgica sobre ménsulas de hierro pulido. Mesa con tapa de mármol negro y espejo luminoso, con pie de nogal. Sillones tapizados con tela imitación piel color quisquilla. Cortinas de terciopelo verde color Nilo. Alfombras verde, beige y blanco. Lámpara y apliques de cristal de Venecia verde claro.

BIBLIOTECA: Paredes formando librerías,



Biblioteca.

en roble patinado en blanco. Muebles tapizados en piel color hueso y en pelo de vaca, canela y blanco. Cortinas de terciopelo inglés color beige. Chimenea de piedra blanca de Colmenar. Alfombra de color beige y marrón. Cuadro sobre la chimenea, de Aglada Camarasa. Iluminación indirecta en el techo y sobre las cortinas.

DORMITORIO PRINCIPAL: Paredes y techos color hueso casi blanco, cortina y fondo cama de raso del mismo color; camas y

tresillo tapizadas de raso color azul-gris claro; suelo alfombrado en un tono beige claro; pieles blancas en el suelo; muebles en madera de sicomoro blanco y raíz de fresno, con filetes formando recuadros; pies de la misma madera; mueble "secretaire" forrado en piel azul y espejos del mismo color; tiradores de muebles y herrajes en marfil sobre círculos de espejo azul; vitrinas forradas de espejo azul claro.

BOUDOIR: Armarios tapizados al exterior

Detalle del cuarto de baño principal.



formando recuadros capitoné, en piel color hueso; tocador, mesa, vitrinas en espejos color rosa; paredes beige rosado; el suelo alfombrado en un color; muebles capitoné tapizados de raso color rosa-salmón; iluminación indirecta en techo, cortinas y espejo del tocador; zócalo de metal cromado.

BAÑO PRINCIPAL: Paredes en marmolit negro y verde pálido; suelo en mármol negro de Bélgica y tiras de marmolit verde puesto de canto; aparatos color verde, igual al marmolit; vitrinas de metal cromado y espejos, cortinas y sillas tapizadas en neato-lín del mismo tono.

Detalle del cuarto de baño principal.

