

ARQUITECTURA

REVISTA DEL COLEGIO OFICIAL DE ARQUITECTOS DE MADRID

9

1934

GREMIOS DE LA CONSTRUCCIÓN

CONTRATISTAS

ADARVE SANCHEZ (BERNARDO).—Maestro aparejador. Luis Vives, 9, hotel (Prosperidad).

BLANCO (SANTIAGO).—P. Manuel Becerra, 11.

FORCE LAFUENTE (FERNANDO).—Castelló, 66, 2.º

MONTOTO (SEVERIANO).—O'Donnell, 9. Teléf. 53246.

RUIZ DE LEON (VICENTE).—P. de Olavide, 4. Teléf 53972.

SOLE SALAZAR (JUAN).— Joaquín M.ª López, 15. Teléfono 33292.

VILATA Y MALLOFRE (PEDRO).—Plaza de Alonso Martínez, núm. 6.

CONSTRUCCIONES METALICAS

TORRAS, S. A.—Los Madrazo, 36. Teléfono 14708.

CUBIERTAS Y PISOS DE CRISTAL

"ECLIPSE", S. A. (Consejero-Delegado: Juan Donate).—Meléndez Valdés, 51. Teléfono 34832.

EBANISTA

LAORGA (FEDERICO).—Ronda de Atocha, 23. triplicado.

ELECTRICIDAD

BENITO DELGADO (FRANCISCO).—Barquillo, 15. Teléfono 12774.

ESTUCADOR DECORADOR

ROYO FERRERAS (PEDRO).—Sandoval, 4.

FERRETERIA

SERRA Y C.ª, S. L.—Carmen, 16. Teléfono 18513.

ESCUULTOR

GARCIA MORALES (RAFAEL).—Santa Engracia, 21. Teléfono 42219.

FONTANERO

JIMENO (FRANCISCO).—Libertad, 2.

MAESTROS CANTEROS

BLAZQUEZ (MARTIN).—Magallanes, 28.

EDILLA (JERONIMO).—Toledo, 147.

FAUSTO SEPULVEDA.—Donoso Cortés, 1.


JOSÉ MACAZAGA CONTRATISTA GENERAL DE OBRAS




PASEO DE LEÑEROS, 6, TELÉFONO 43339, MADRID

AUTONOMÍA, 8, TELÉFONO 12971, BILBAO


CEMENTOS PORTLAND

IBERIA  FABRICADO POR LA **SOCIEDAD ANÓNIMA PORTLAND IBERIA** EN SU FACTORÍA DE CASTILLEJO (TOLEDO). PRODUCCIÓN ANUAL: 60.000 TONELADAS.


OFICINAS EN MADRID: ALCALÁ, 33 • Teléfono 12926 • Dirección telegráfica y telefónica: IBERLAND • Apartado 672

EL CABALLO  FABRICADO POR LA **SOCIEDAD ANDALUZA DE CEMENTO PORTLAND**, SOCIEDAD ANÓNIMA, EN SU FACTORÍA DE MORÓN DE LA FRONTERA (SEVILLA); PRODUCCIÓN ANUAL: 100.000 TONELADAS.


OFICINAS EN SEVILLA: CONDE DE IBARRA, 6 • Teléfono 22970 • Dirección telegráfica y telefónica: SACEMEN • Apartado 273

SANSON  FABRICADO POR LA **AUXILIAR DE LA CONSTRUCCIÓN, S. A.**, EN SU FACTORÍA DE SAN JUSTO DESVERN, TELÉFONO 4 DE ESPLUGAS DE LLOBREGAT. PRODUCCIÓN ANUAL: 120.000 TONELADAS.

OFICINAS EN BARCELONA: VÍA LAYETANA, 45 • Teléfono 11432 • Dirección telegráfica y telefónica: PORTLAND • Apartado 677

RAFF RIGAS CALAMAR  FABRICADO POR LA **CÍA. VALENCIANA DE CEMENTO PORTLAND, S. A.** EN SU FACTORÍA DE BUÑOL, LOS DOS PRIMEROS, Y EN LA DE SAN VICENTE DE RASPEIG, EL ÚLTIMO. PRODUCCIÓN ANUAL: 200.000 TONELADAS.

OFICINAS EN VALENCIA: PINTOR SOROLLA, 23 • Teléfono 11380 • Dirección telegráfica y telefónica: RAFF • Apartado 332

GOLIAT  FABRICADO POR LA **SOCIEDAD FINANCIERA Y MINERA** EN SU FACTORÍA DE MÁLAGA. PRODUCCIÓN ANUAL: 100.000 TONELADAS.

OFICINAS EN MÁLAGA: CALLE CÓRDOBA, 4 • Teléfono 2648 • Dirección telegráfica y telefónica: FINAMINERA • Apartado 189

CEMENTOS PUZOLÁNICOS PARA OBRAS MARÍTIMAS

VOLCÁN



FABRICADO POR LA **AUXILIAR DE LA CONSTRUCCIÓN, S. A.**

PUZO RAFF



FABRICADO POR LA **COMPAÑÍA VALENCIANA DE CEMENTOS PORTLAND, S. A.**

CÍCLOPE



FABRICADO POR LA **SOCIEDAD FINANCIERA Y MINERA**

LAS CUATRO ÚLTIMAS SOCIEDADES TIENEN SU DELEGACIÓN EN MADRID, ALCALÁ, 33



ESTACIÓN INTERNACIONAL DE PORT-BOU -- CUBIERTA DE ANDENES -- AGOSTO-DICIEMBRE 1928

TORRAS-HERRERÍA Y CONSTRUCCIONES

SOCIEDAD ANÓNIMA • RONDA DE SAN PEDRO, 74, BARCELONA

Fábrica de hierros y aceros perfilados en viguetas I, barras U, zores y perfiles de comercio.

Fundición de columnas y grandes piezas hasta treinta toneladas.

Construcciones metálicas: cubiertas, vigas armadas, puentes, etc., etc.

TALLERES DE FORJA Y AJUSTE

CEMENTOS PORTLAND, S. A.

FÁBRICAS EN OLAZAGUTIA

Domicilio social: San Ignacio, 7, PAMPLONA

Producción anual: 180.000 toneladas



MARCA CANGREJO
Para toda
clase de construcciones

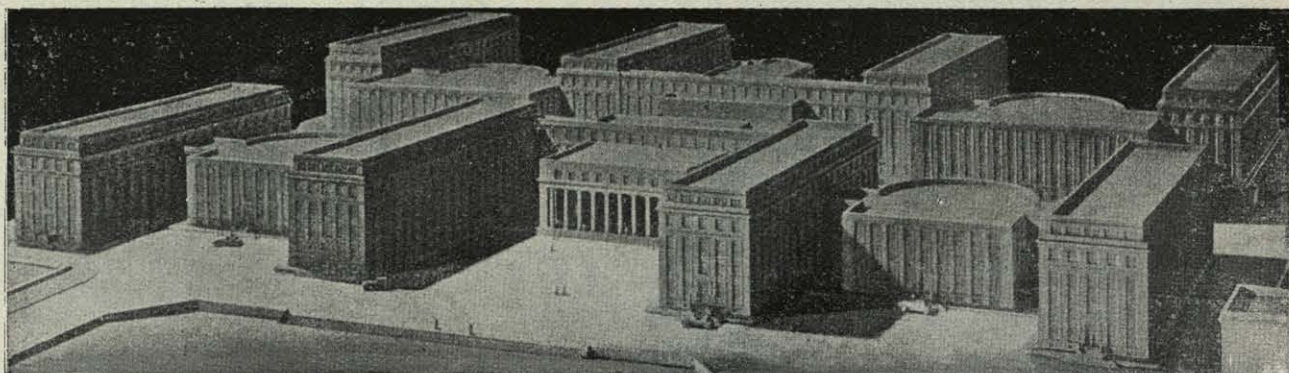
MARCA CANGREJO
D I A M A N T E
Altas resistencias
iniciales garantizadas

Fabricación científicamente controlada
Homogeneidad absoluta

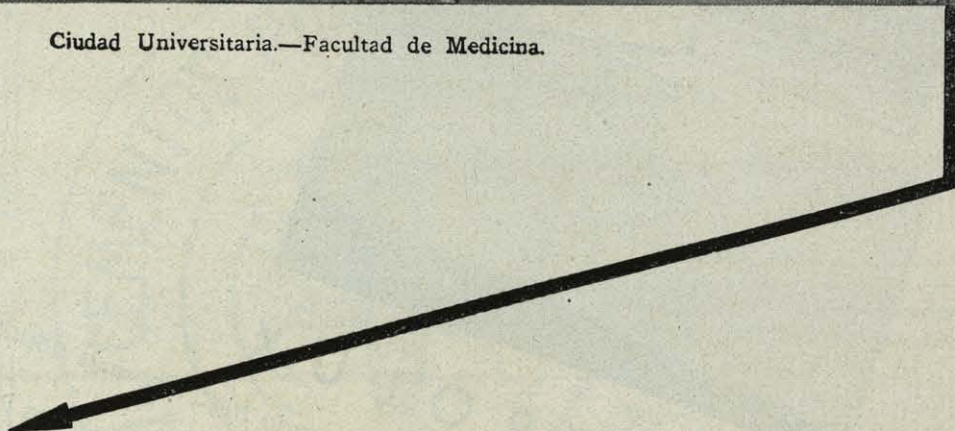
Preferido en todas las obras de importancia
del Estado, ferrocarriles, puentes, canales, pantanos y construc-
ciones de hormigón armado de la región desde 1905

Premiado con las más altas recompensas en cuantas
exposiciones y concursos se ha presentado

CERTIFICADOS Y CARACTERÍSTICAS A
DISPOSICIÓN DE NUESTRA CLIENTELA



Ciudad Universitaria.—Facultad de Medicina.



**CONSTRUCCIÓN
EN GENERAL**



CAPITAL:
1.020.000 Ptas
DESEMBOLSADO

FIGUEROA - VALCARCEL H^{NOS.} S.A.
ARQUITECTO E INGENIEROS
AV. EDUARDO DATO, 9. - Tel. 18986. - MADRID

A. ESPÍ
P I N T O R



TALLERES:

CALLE DE LAS CONCHAS, NÚM. 5
VICENTE BLASCO IBÁÑEZ, 26
TELÉFONO 32390
MADRID

ASCENSORES ELÉCTRICOS

MONTACARGAS, MONTAPLATOS
Y DEMÁS ELEVADORES
CALEFACCIÓN DE EDIFICIOS
BOMBAS, GRÚAS, MAQUINARIA

AGENCIA DE PATENTES DE INVEN-
CIÓN Y MARCAS DE FÁBRICA DE
TODOS LOS PAISES

MUNAR Y GUITART

SOCIEDAD EN COMAÑDITA
INGENIERO Y ARQUITECTO

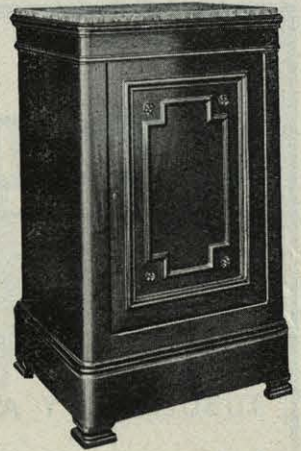
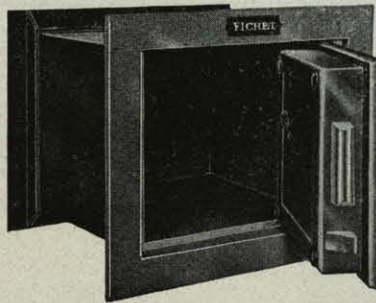
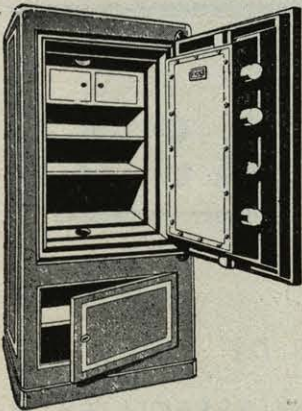
OFICINAS Y TALLERES:

DIEGO DE LEÓN, 4 Y 6, MADRID

TELÉFONO NÚMERO 50104

SE FACILITAN PRESUPUESTOS, CATÁ-
LOGOS Y PROSPECTOS

LA CASA HA INSTALADO EN ESPAÑA MÁS
DE 2.000 ASCENSORES, MONTACARGAS Y
MONTAPLATOS DE LOS MEJORES SISTEMAS



F I C H E T

SOCIEDAD ANÓNIMA ESPAÑOLA • CAPITAL: 1.000.000 DE PESETAS
LA PRIMERA MARCA MUNDIAL

INSTALACIONES COMPLETAS PARA BANCOS • CAMARAS Y PUERTAS ACORA-
ZADAS • ARCAS PARA CAUDALES • MUEBLES ACORAZADOS DE ESTILO.
CERRAJERÍA DE PRECISIÓN PARA TODA CLASE DE CONSTRUCCIONES

BARCELONA: Caspe, 40 • MADRID: Santa Catalina, 2 y 4 • BILBAO: Ledesma, 2
(Esquina a Carrera de San Jerónimo, núm. 40)

Véase el índice de anunciantes en la última página de anuncios.

MAUMEJEAN H.^{NOS}, S. A.

MOSAICOS VENECIANOS
VIDRIERAS DE ARTE

•
PARÍS, HENDAYA
SAN SEBASTIÁN

•
MADRID. Paseo de la Castellana, 24. Teléfono 50405
ESTA CASA RECIBIRÁ Y ATENDERÁ CUANTAS INDICACIONES TENGAN A BIEN DIRI-
GIRLE LOS SEÑORES ARQUITECTOS A LOS CUALES FACILITARÁ TODO GÉNERO
DE DETALLES RESPECTO A LA EJECUCIÓN DE SUS TRABAJOS ARTÍSTICOS

HIJOS DE J. A. DE MUGURUZA S. A.

CIERRES ARROLLABLES
TUBULARES Y ARTICULADOS
PERSIANAS DE MADERA
PUERTAS DE BALLESTA



MARCA REGISTRADA

VENTANAS DE ACERO
CON PERFILES ESPECIALES
ESTANTERÍAS METÁLICAS
MUEBLES DE ACERO

P. DE ALZOLA, 11 - APARTADO 448

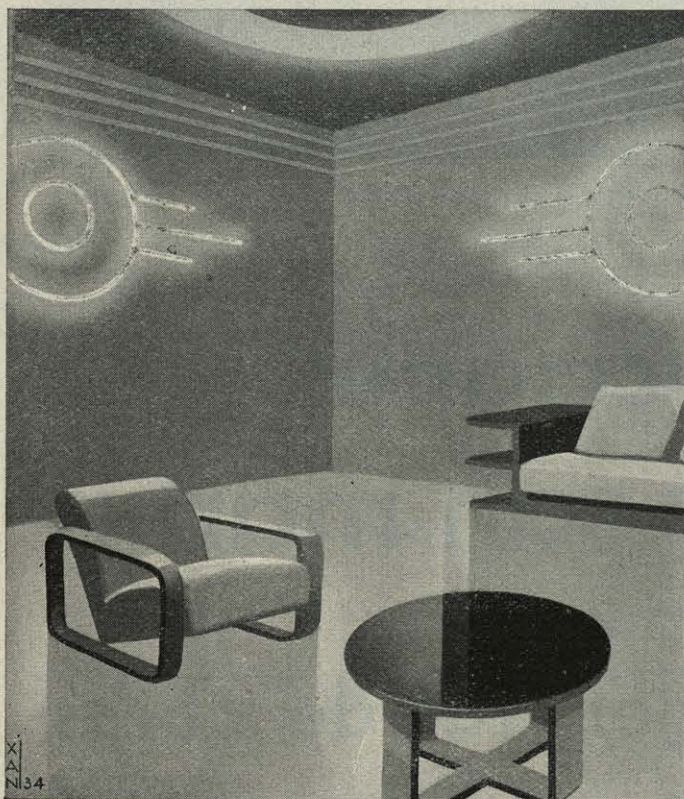
BILBAO

Hagan mención de ARQUITECTURA al hacer sus pedidos a los anunciantes.

PHILIPS

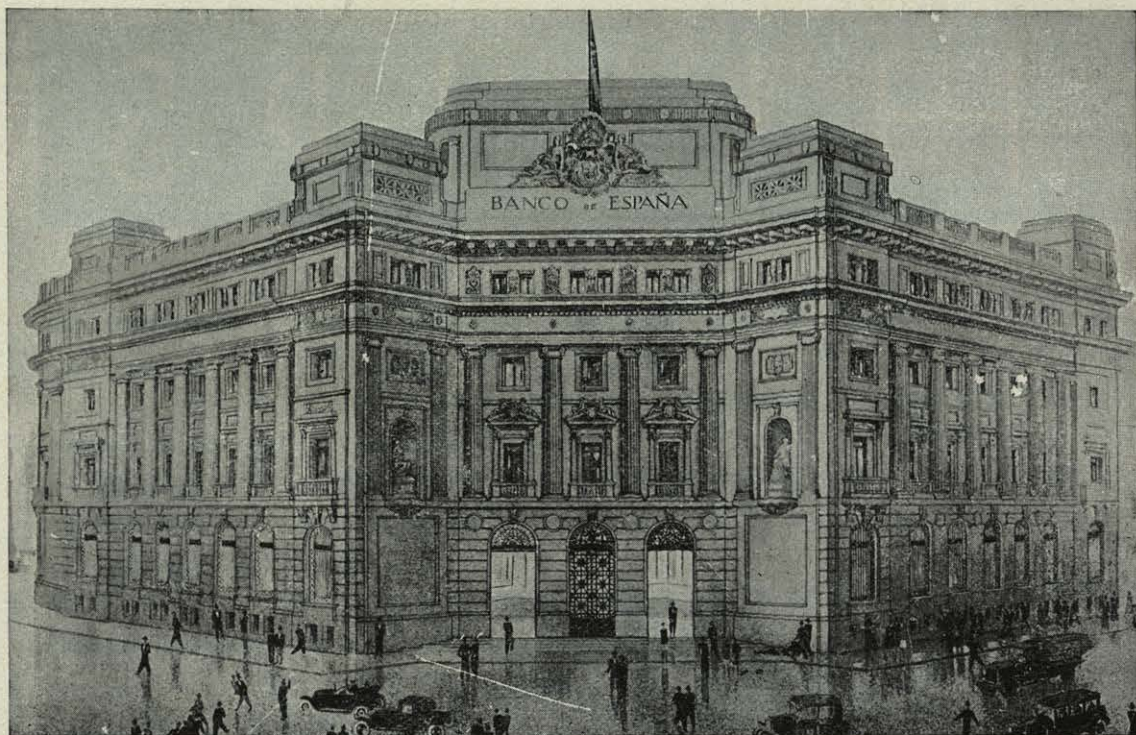
La casa moderna, el hogar de hoy, exige una iluminación original y adecuada, imprescindible para el confort de la vivienda. Una iluminación moderna contribuye a hacer el hogar más elegante, más grato y más acogedor.

PHILIPS es la marca especializada en iluminaciones interiores y exteriores, en consonancia con la arquitectura, decoración y fines de cada habitación. Cuando usted se decida a instalar o innovar su casa, acuda a PHILIPS, que le facilitará un proyecto de iluminación a tono con la modernidad de esta época y de acuerdo con la máxima comodidad y belleza.



DECORACIÓN CON LUZ

Véase el índice de anunciantes en la última página de anuncios.



BANCO DE ESPAÑA .. SUCURSAL EN BARCELONA .. PERSPECTIVA

construcciones erroz y san martín

contrata general de obras

m a d r i d

marqués de cubas, 1

pamplona

p. caballero, 8

barcelona

vía layetana, 46-A

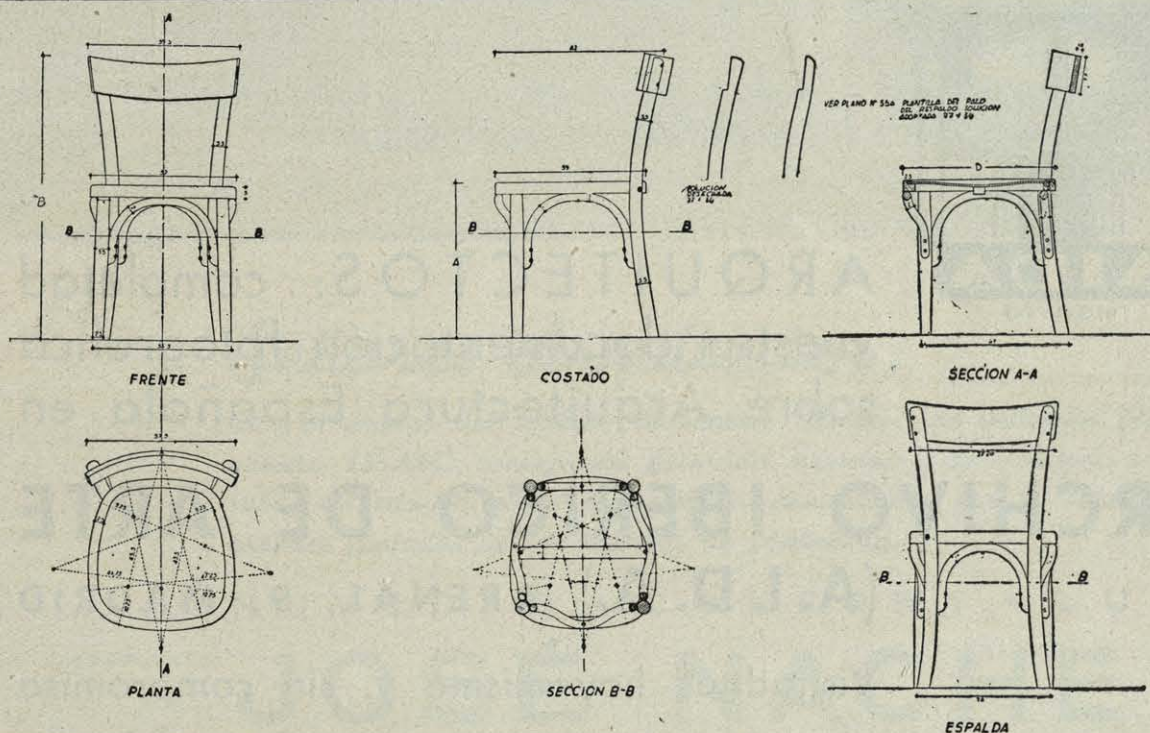
DELMÁS

MUEBLES DE MADERA CURVADA



MURCIA: FERNANDO DELMÁS Y C.^{IA}
Galdo, 21.

MADRID: ISIDORO ATRISTAIN
Mayor, 31.



Modelo de la Inspección de Segunda Enseñanza (Ministerios de Instrucción Pública y Bellas Artes)

Véase el índice de anunciantes en la última página de anuncios.

URALITA



TUBOS DE AMIANTO AGLUTINADO

De 50 a 1.000 milímetros de diámetro interior, para presiones hasta 20 atmósferas.

Resistentes a la presión y al choque. Absolutamente impermeables. Interiormente pulimentados. Fácilmente manejables. Poderosamente aislantes. Uniones metálicas, herméticas y flexibles.

Para conducciones de aguas potables y marinas, gas, aire comprimido, bencinas, etc. Instalaciones de saltos de agua, drenaje de campos, protección de cables eléctricos y telefónicos.

PIDANSE CATALOGOS Y PRESUPUESTOS

URALITA, S. A.

BARCELONA: PLAZA DE ANTONIO LOPEZ, 15

MADRID: PLAZA DE LAS SALESAS, 10, TEL. 32648

Sucursales y Agencias en las principales ciudades de España

ALMACÉN DE HIERROS Y FERRETERÍA

HIJOS DE MATILDE ORUETA

CASA FUNDADA EN 1875



Grandes existencias
en toda clase de hierros
Especialidad en redondos
para cemento armado



MADRID, TELÉFONO 31330

CARRANZA, 18, Y MONTELEÓN, 30 Y 32

archivo ibérico de arte.



ARQUITECTOS: completad
vuestra documentación fotográfica
sobre Arquitectura Española en

ARCHIVO IBÉRICO DE ARTE

(A. I. D. A.) ARENAL, 9, MADRID

Visitadnos hoy mismo y, sin compromiso
alguno, os mostraremos cuanto os interese



Señores Arquitectos:

Con el empleo del tablero decorativo "Rechan" de imitación (Patente número 133.548), conseguiréis decorado riquísimo y de resultado inmejorable en cuantas obras lo empleéis. Insustituible por su resultado y grandes fantasías en los trabajos de carpintería.

NOVEDAD • CONFORT • LUJO

DARÁ PRESUPUESTO

JOSÉ NACHER

GUILLEM DE CASTRO, 103, TEL. 10116, VALENCIA

Véase el índice de anunciantes en la última página de anuncios.

PAPELERÍA ALEMANA GUILLERMO KOEHLER

ESPARTEROS, NÚM. 1 • APARTADO 7007 • MADRID • TELÉFONO 11663

ALMACÉN DE PAPEL Y OBJETOS DE ESCRITORIO
MATERIAL DE DIBUJO PARA ARQUITECTOS, INGENIEROS, ETC. • IMPRENTA • TIMBRADO EN RELIEVE

SOCIEDAD ANÓNIMA TUDELA-VEGUÍN FÁBRICA DE CEMENTO PORTLAND, EN OVIEDO

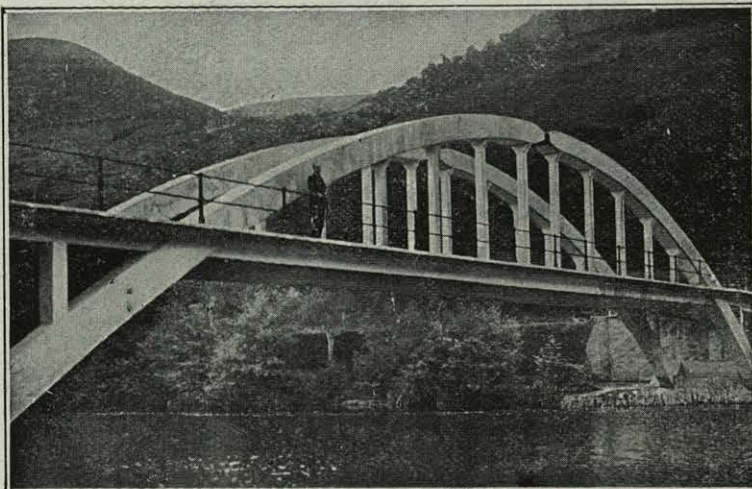
CAPACIDAD DE PRODUCCIÓN ANUAL:
120.000 TONELADAS

Fabricación exclusiva en hornos giratorios.
Análisis constante en el curso de la fabricación.

Insustituible para obras hidráulicas, Hormigón armado, Piedra artificial, Pavimento y todas las que exijan las más elevadas resistencias.

DIRECCIÓN POSTAL:
GASTAÑAGA, 11, TELÉFONO 1836

DIRECCIÓN TELEGRÁFICA Y TELEFÓNICA:
CEMENTOS - OVIEDO



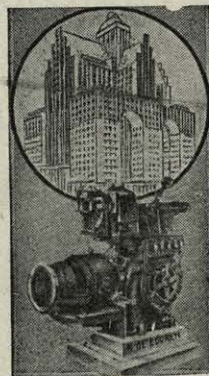
Puente del Dáneo (Asturias), en hormigón armado, de 42 metros de luz.
Articulación única en la clave. Arcos sin ningún arriostramiento superior. Ejecutado exclusivamente con CEMENTO TUDELA-VEGUÍN.

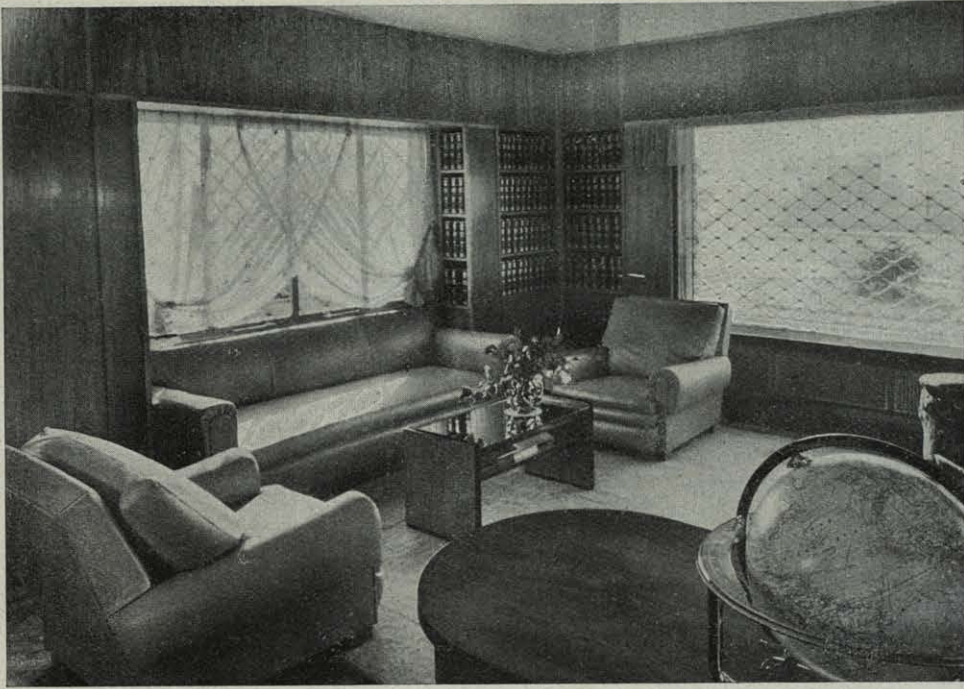
ASCENSORES MONTACARGAS MONTAPLATOS

GRÚAS, MÁQUINAS DE EXTRACCIÓN, ETC.
ENTRETENIMIENTO Y CONSERVACIÓN DE ASCENSORES

R. de EGUREN, INGENIERO

BILBAO • MADRID • VALENCIA • SEVILLA • LA CORUÑA • CARTAGENA





DESPACHO: ARQ. RAFAEL BERGAMÍN. - MUEBLES CONSTRUIDOS POR LA CASA LUCIANO MATAS

LUCIANO MATAS

MUEBLES DE ESTILO Y MODERNOS
INSTALACIONES COMERCIALES
MOBILIARIO DE OFICINAS
CARPINTERÍA ARTÍSTICA

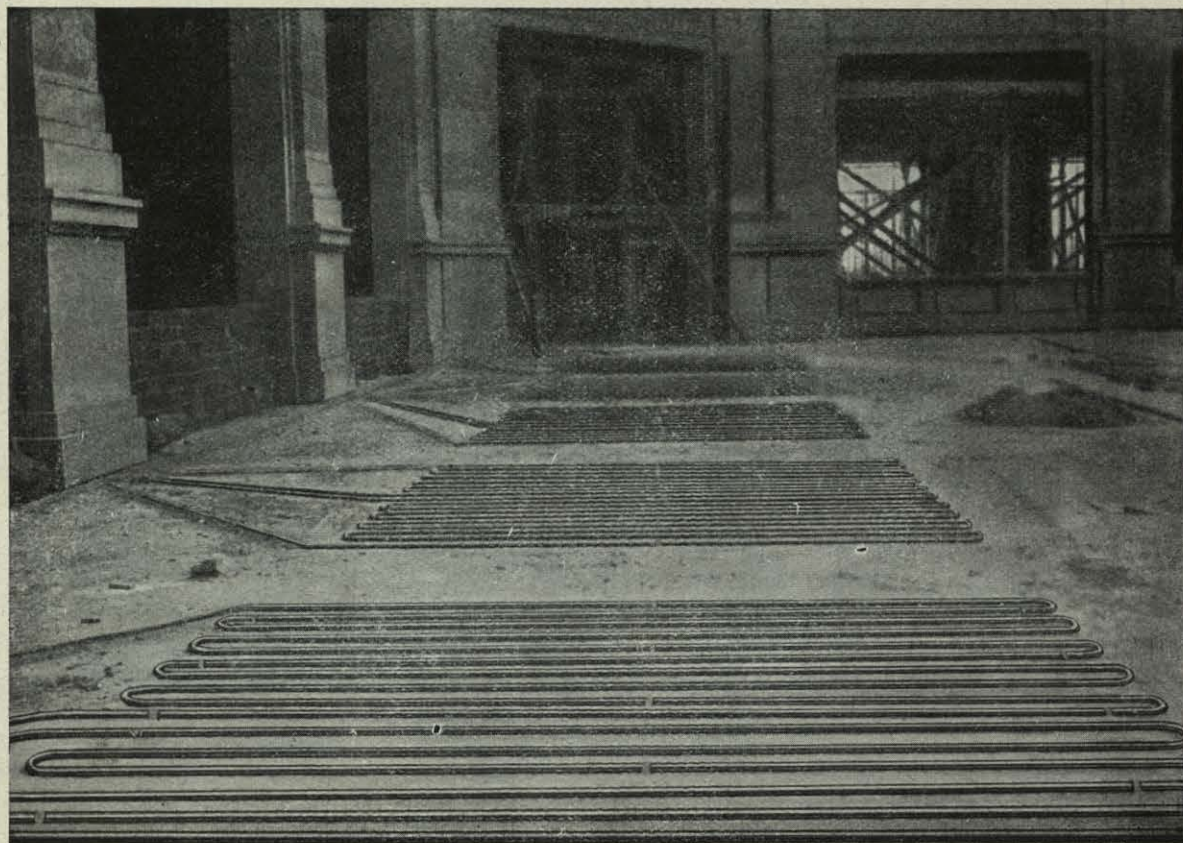


CASA FUNDADA EN 1907
PREMIADA EN LA EXPOSICIÓN NACIONAL
DE BELLAS ARTES DE 1924

TALLERES Y OFICINAS: CALLE DE MAUDES, 10 Y 12, CALLE DE ALENZA, 20
TELÉFONO 30629, MADRID

CALEFACCIÓN SIN RADIADORES

POR PANELES SISTEMA PATENTADO "CRITTALL"



Instalación de calefacción por paneles en el Hall central de público del nuevo edificio del Banco de España en Madrid.

JACOBO SCHNEIDER

SOCIEDAD ANONIMA • CAPITAL: 3.000.000 PTAS.

CALEFACCIONES • VENTILACIÓN • REFRIGERACIÓN
QUEMADORES DE ACEITE • ASCENSORES-MONTA-
CARGAS "STIGLER" Y "J. S." • SANEAMIENTO

N. ALCALÁ ZAMORA, 32 • TELS. 11073 Y 11074 • MADRID

ARQUITECTURA

COLEGIO OFICIAL DE ARQUITECTOS

CRUZADA, 4, MADRID

Sumario: Jacinto Ortiz: Reforma y ampliación de "Negresco". - Francisco Iñiguez: Algo sobre conjuntos de poblados. - Monumento a Julio Romero de Torres.

REFORMA Y AMPLIACIÓN DE "NEGRESCO"

Los locales en que se encontraba antes de la reforma el Café-Cervecería Negresco, insuficientes al desarrollo de esta industria, hicieron pensar en la necesidad de realizar obras que permitieran su instalación en forma que pudiera cumplir con mayor amplitud las exigencias modernas de un establecimiento de esta índole, utilizando, además de la baja, la planta principal, parte de la segunda y una nueva, de sótanos.

Para la adaptación de la planta principal se han sustituido las antiguas traviesas de madera por una estructura de acero, que permite llegar a grandes luces y, por consiguiente, a una gran diafanidad. En esta planta se ha instalado el Salón de Te, que por su forma y por los materiales empleados, puede considerarse integrado por dos salones rectangulares unidos.

Uno de ellos, que da a la calle por cuatro grandes ventanales de acero y aluminio, está totalmente revestido por espejos y onix de Villalonga. El otro, en cuyo centro está la pista de baile y un patio que le comunica con la planta baja, tiene las paredes revestidas, en parte, por madera de raíz de olmo y en parte fratasadas, pintadas y veladas a la cera; las columnas revestidas de raíz de

olmo con duco transparente; los apliques y metales de mesas, de aluminio mate; sillas en nogal y piel de cabra en su color natural. Este salón tiene, a uno de sus lados, el vestíbulo de entrada, al que desembocan la escalera privada de la casa y el ascensor particular para el acceso directo desde el portal; a continuación el guardarropa, los teléfonos y la escalera principal. Al fondo, se abren las puertas que dan paso a los lavabos de esta planta y a las nuevas cocinas y cafetería, con todos sus servicios anejos de refrigeración, a los fregaderos, al office, etcétera, todo ello relacionado con la planta baja por una doble escalera de direcciones únicas para los camareros, y con las plantas superiores por otra escalera de servicio.

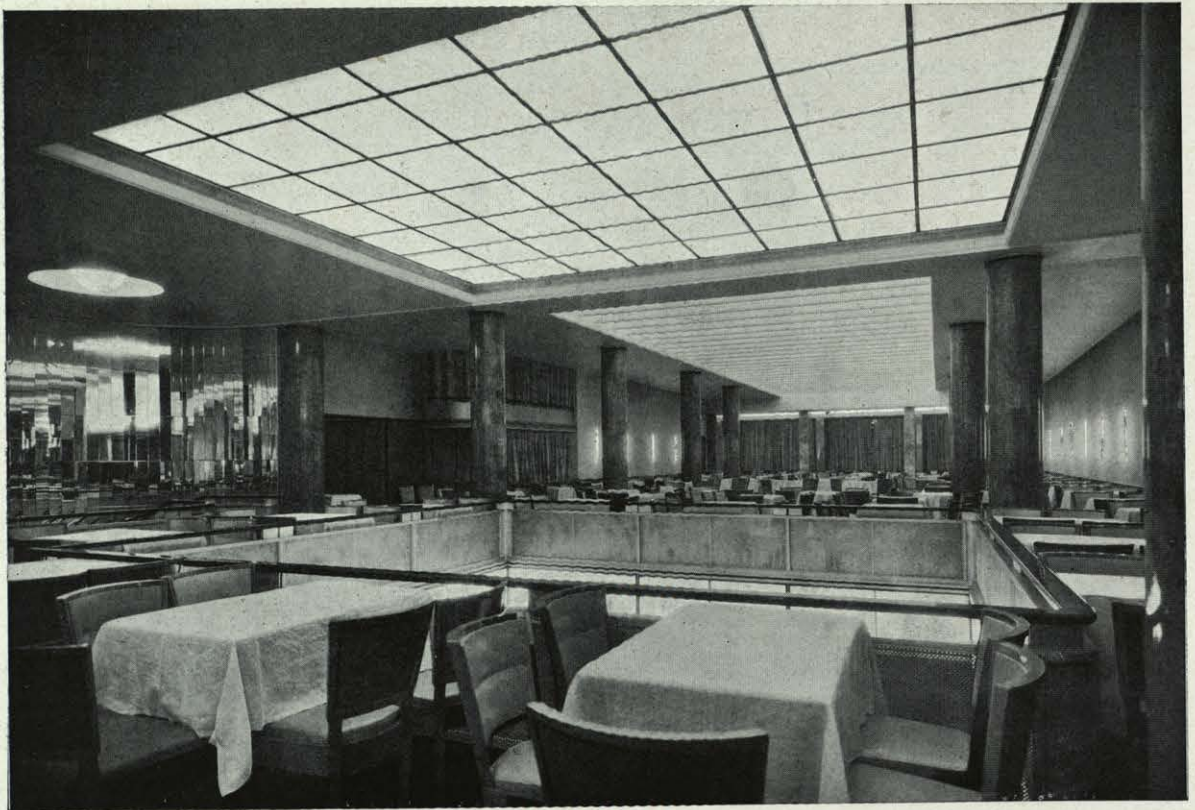
En la planta baja también se ha aumentado el local destinado a Cervecería-Café, extendiéndolo por lo que eran almacenes, lavabos y cocina, para lo cual se ha sustituido las antiguas traviesas de madera de la parte de atrás, así como también los antiguos soportes de ladrillo de la parte delantera, por soportes y jácenas de acero. Ahora el Café ocupa, con sus mesas, toda la planta baja, excepto el espacio destinado a escaleras, que regularizan por su co-



Salón de Té: Algunos detalles.



Salón de Té: Algunos detalles.



Conjunto del Salón de Te con el patio abierto y la escalera principal, que comunica con el Café.

locación la forma de aquel; escaleras que son, la de bajada a los lavabos y las ya citadas de camareros y principal, esta última que comunica, dando un acceso fácil, el Salón de Te con el Café.

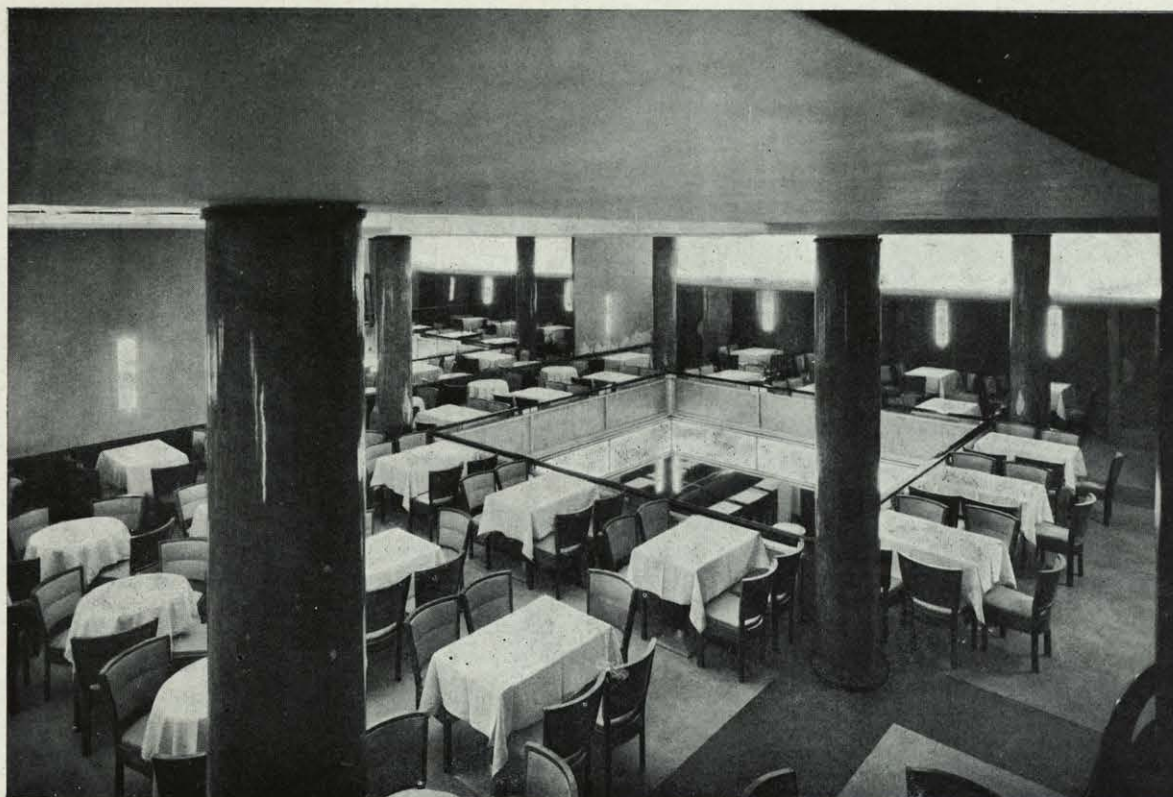
Los materiales principales empleados en esta planta son: la serpentina verde de Sierra Nevada, que reviste las columnas; la piel de vaca, pintada al duco, de los divanes y sillas, y el aluminio mate de diversos detalles.

También en la planta baja se ha aumentado la tienda de venta directa a la calle, diferenciándola del Café en forma que constituye un modo de vestíbulo de aquél, a cuyos lados hay sendos mostradores de medio punto unidos con los escaparates. Los elementos principales de decoración son el aluminio mate y el mármol negro de Bélgica.

Para la colocación de todos los servicios desplazados de la planta baja, ha habido necesidad de realizar, y en condiciones par-

ticularmente penosas, una planta de sótanos, en que están instalados los locales para acondicionamiento de aire, lavabos, habitación para refrigeración de cerveza y mostrador principal, en comunicación con éste por una escalera, sótano de preparación de helados, con un montacargas a la fuente de soda, y una escalera al mostrador refrigerado. Estos sótanos están unidos por galerías, parte de ellas las antiguas cuevas de la casa, que aseguran las comunicaciones del servicio y por las cuales van también las conducciones de aire de impulsión, agua, gas, frío, etc. Estas galerías tienen acceso directo al portal de la casa por la escalera interior y por un montacargas en combinación con el ascensor.

La calidad de los materiales empleados y el cuidado de su tratamiento constituyen la base de la decoración, siendo también un elemento importante de ella los efectos de iluminación obtenidos. En esta instalación se



El patio grande visto desde el palco de la orquesta.

ha procurado el máximo empleo del procedimiento de luz directa por su mayor economía. Así tenemos las lámparas tubulares colocadas sobre apliques metálicos o en las columnas y los techos, utilizándose la escayola como elemento reflector para aumentar el rendimiento luminoso.

Objeto de un estudio especial y siempre con el fin de obtener una economía dentro del mayor gasto que supone la iluminación indirecta, ha sido la resolución del problema planteado en el techo central del Salón de Te. Se ha resuelto de manera completamente nueva, empleándose por primera vez lámparas de 5 vatios 14 voltios, conectadas en serie y montadas en puente. Se ha realizado una comprobación de que el consumo de corriente a base de una misma iluminación, es exactamente la mitad del que habría resultado empleando las lámparas que hasta ahora han sido utilizadas en las instalaciones de luz indirecta.

Con el fin de que el encendido de las instalaciones eléctricas pueda ser realizado en forma adecuada a las necesidades de cada momento, se han agrupado los elementos de iluminación en gran número de circuitos.

De las otras instalaciones realizadas es particularmente interesante la de ventilación. El sistema utilizado ha sido el de extraer el aire viciado, sacándolo al exterior, y sustituirlo por una cantidad igual de aire puro, convenientemente preparado en su temperatura y grado higrométrico.

El aire de impulsión, antes de ser introducido a la sala, es previamente lavado en un sistema de atomizadores pasando por el filtro y separador de agua a la batería de cuadro, de una potencia de 205.000 calorías hora, alimentada por una caldera de 25,50 metros cuadrados de superficie de caldeo.

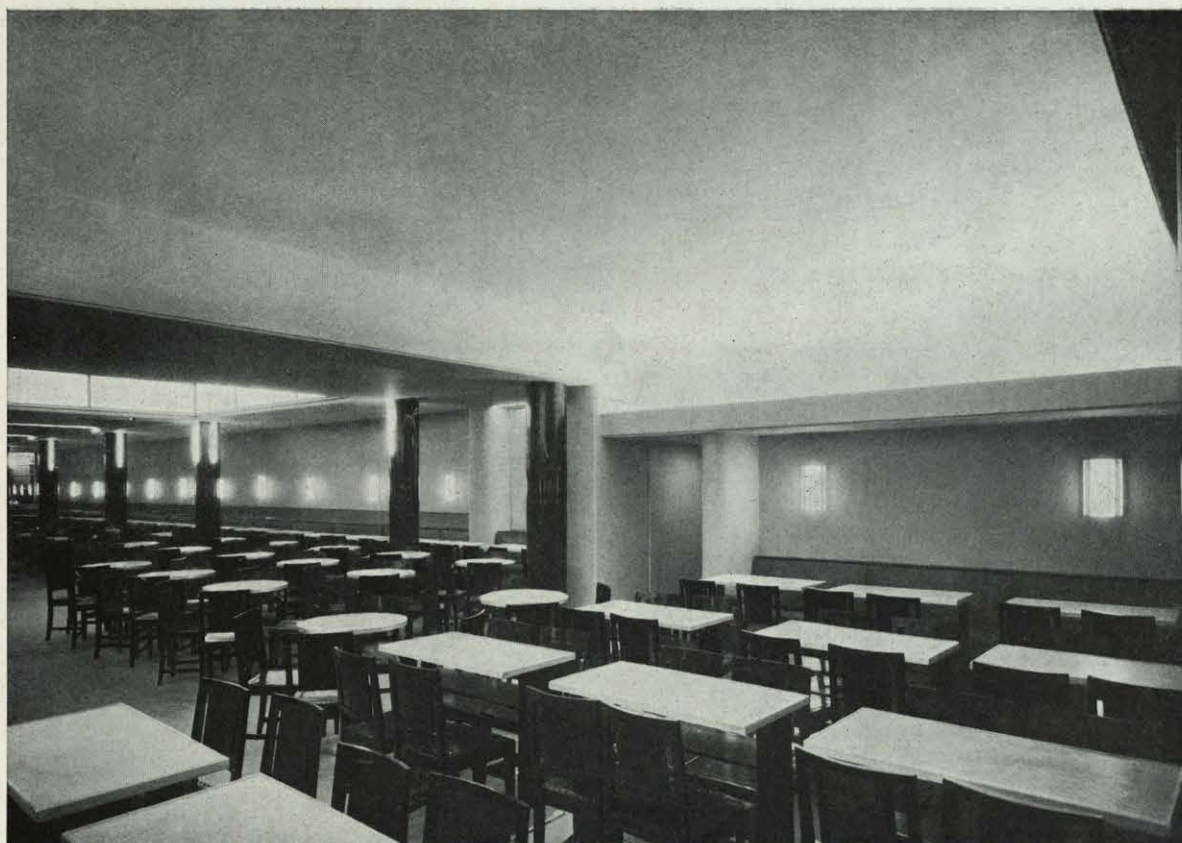
La cantidad de aire que se impulsa y extrae es de 70.000 metros cúbicos en una ho-



Café-Cervecería: Detalle del salón del fondo.



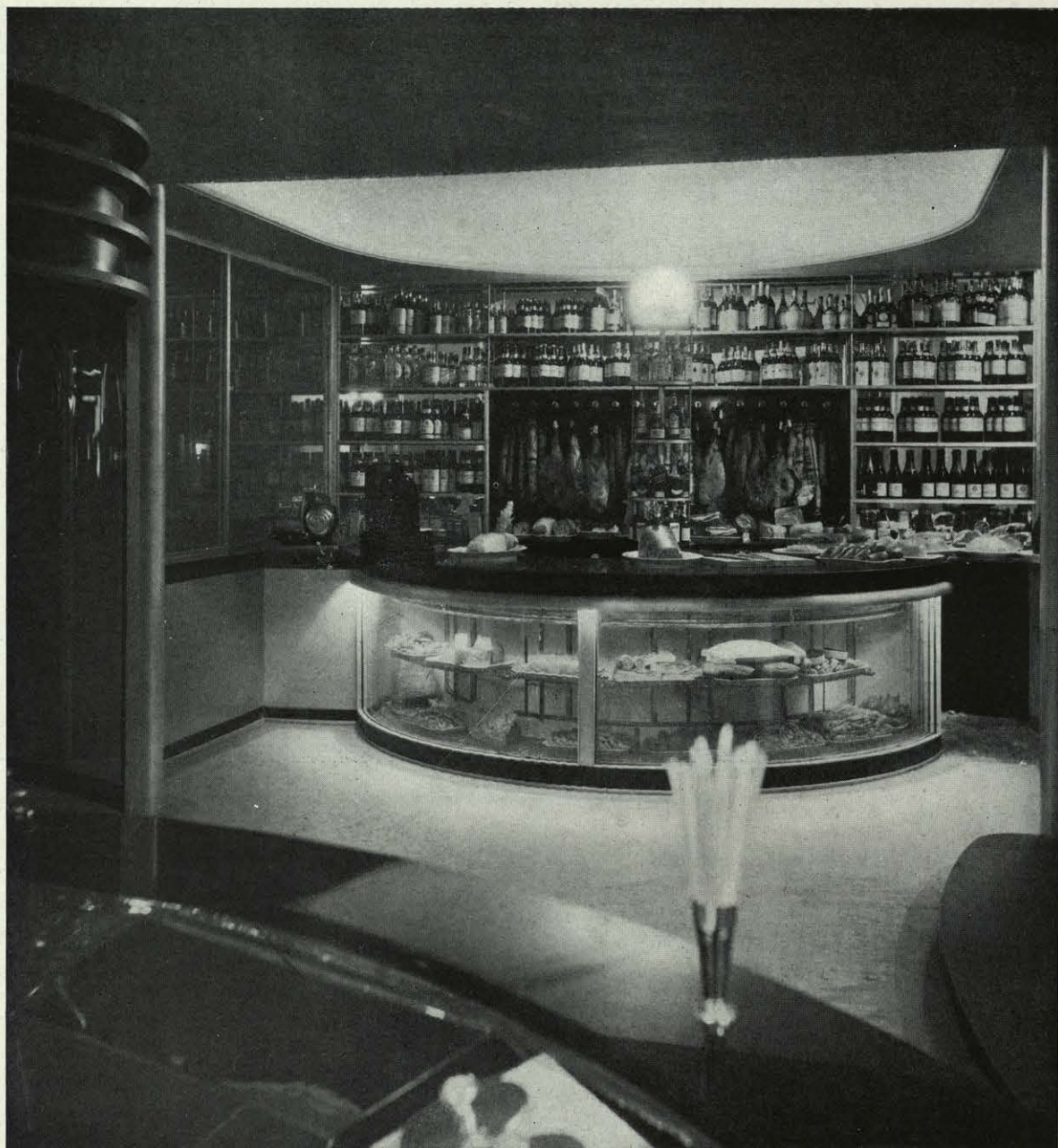
Café-Cervecería: Detalle del fondo con el patio pequeño.



Café-Cervecería: Detalle.



Conjunto del Café-Cervecería desde la entrada.



Tienda. El mostrador refrigerado de fiambres y mariscos, visto desde la fuente de soda.

ra, lo que supone, en la planta baja, renovar su cubicación catorce veces en una hora. La impulsión de esta cantidad de aire en un local de no mucha anchura, ofrecía el peligro de que por la velocidad a que necesariamente había de salir, ocasionara corrientes molestas, por lo cual se ha hecho que en lugar de salir directo el aire al lo-

cal por las bocas de salida, espaciadas cada tres metros, los conductores de impulsión lo proyecten a una cámara de expansión, donde se reduce la velocidad de este aire.

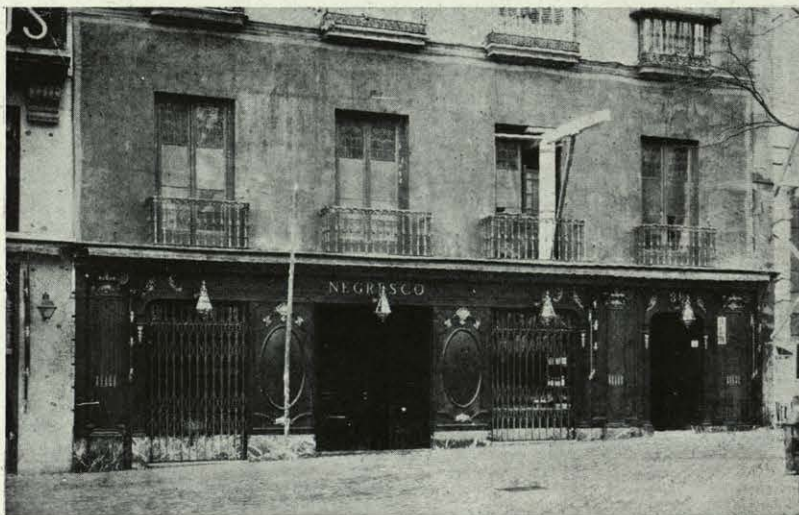
La aspiración del aire viciado se hace adosada al techo, obteniéndose así la extracción del humo con mayor eficacia que si se hiciera por el suelo.



Detalle de la escalera principal del Café.



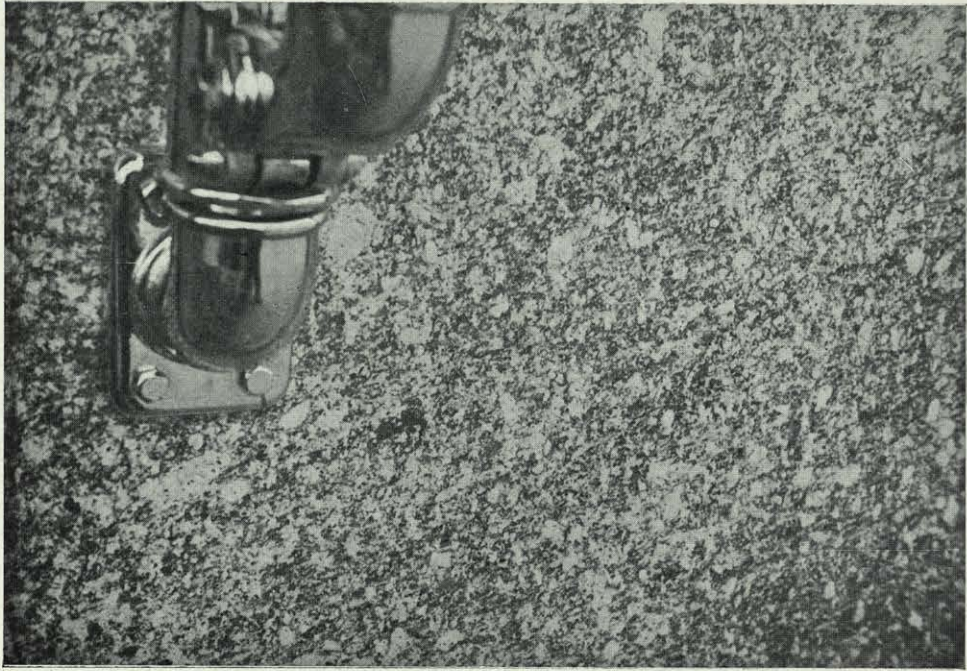
La fachada de la casa después de la reforma.



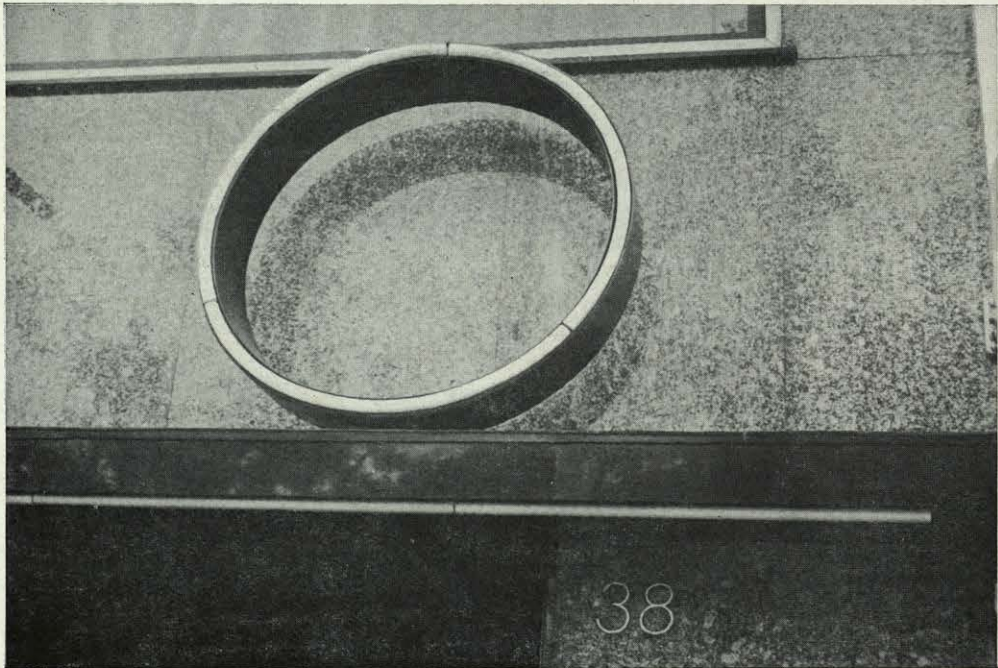
Estado antiguo de la portada.



La nueva portada.



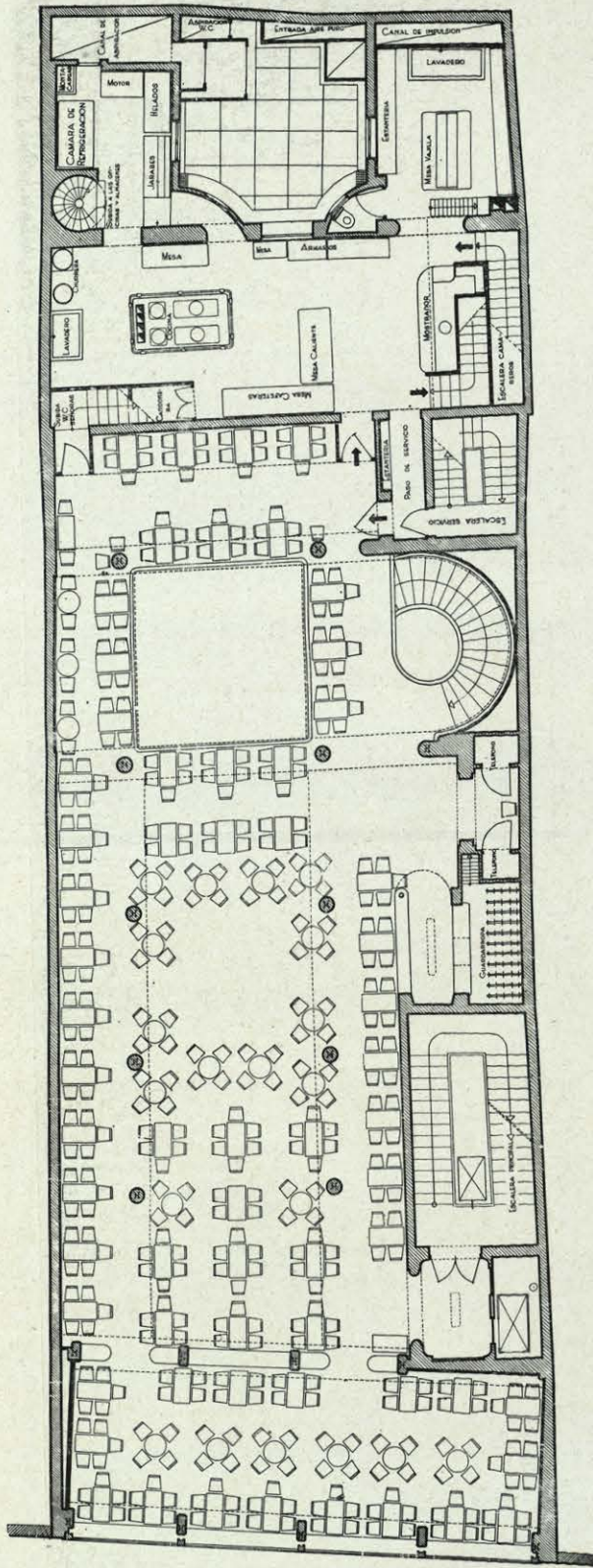
Portada: Detalle del granito de Camprodón.



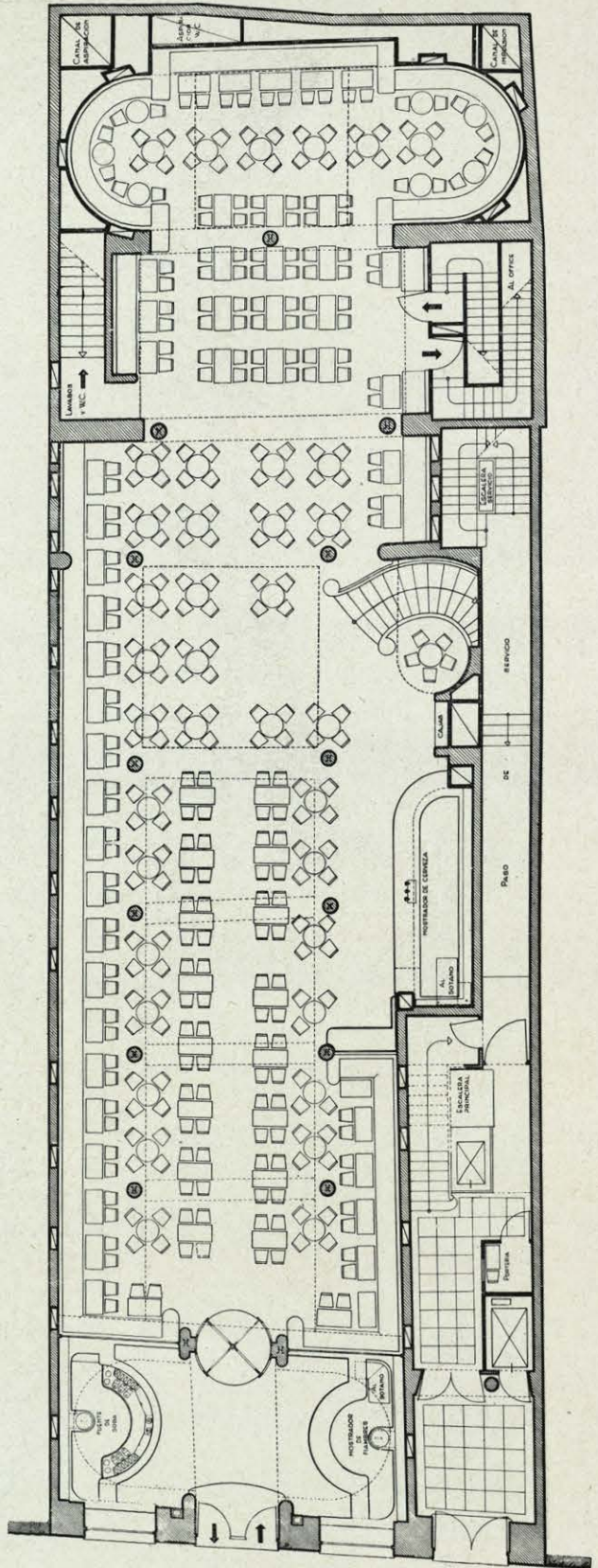
Portada: Detalle.



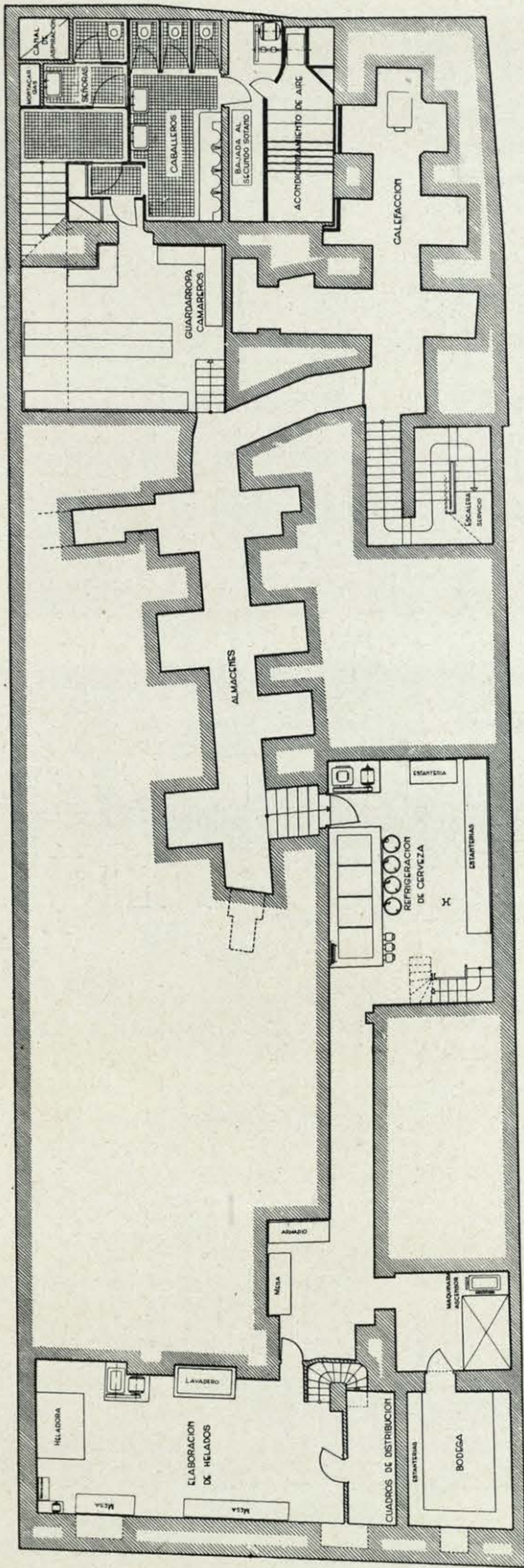
Portada: Detalle de la puerta de entrada al Café.



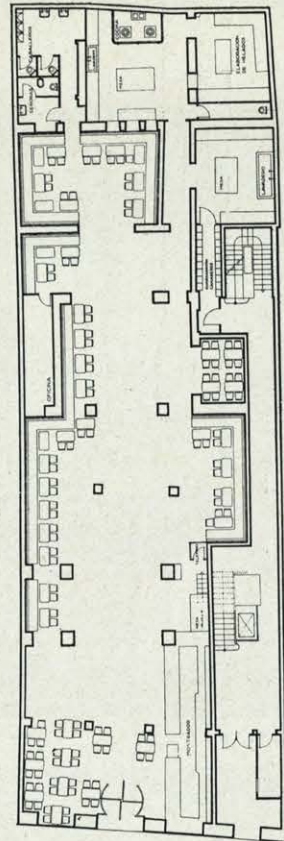
Planta principal: Salón de Te.



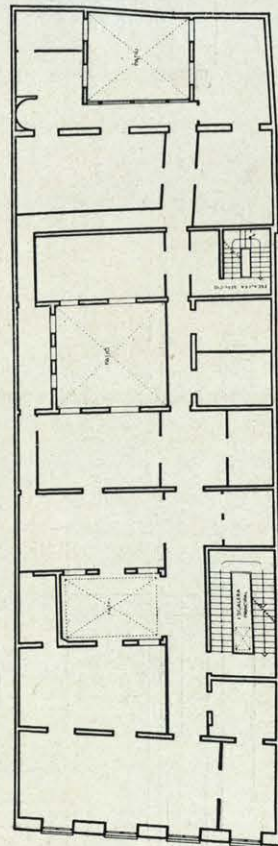
Planta baja: Café-Cervecería.



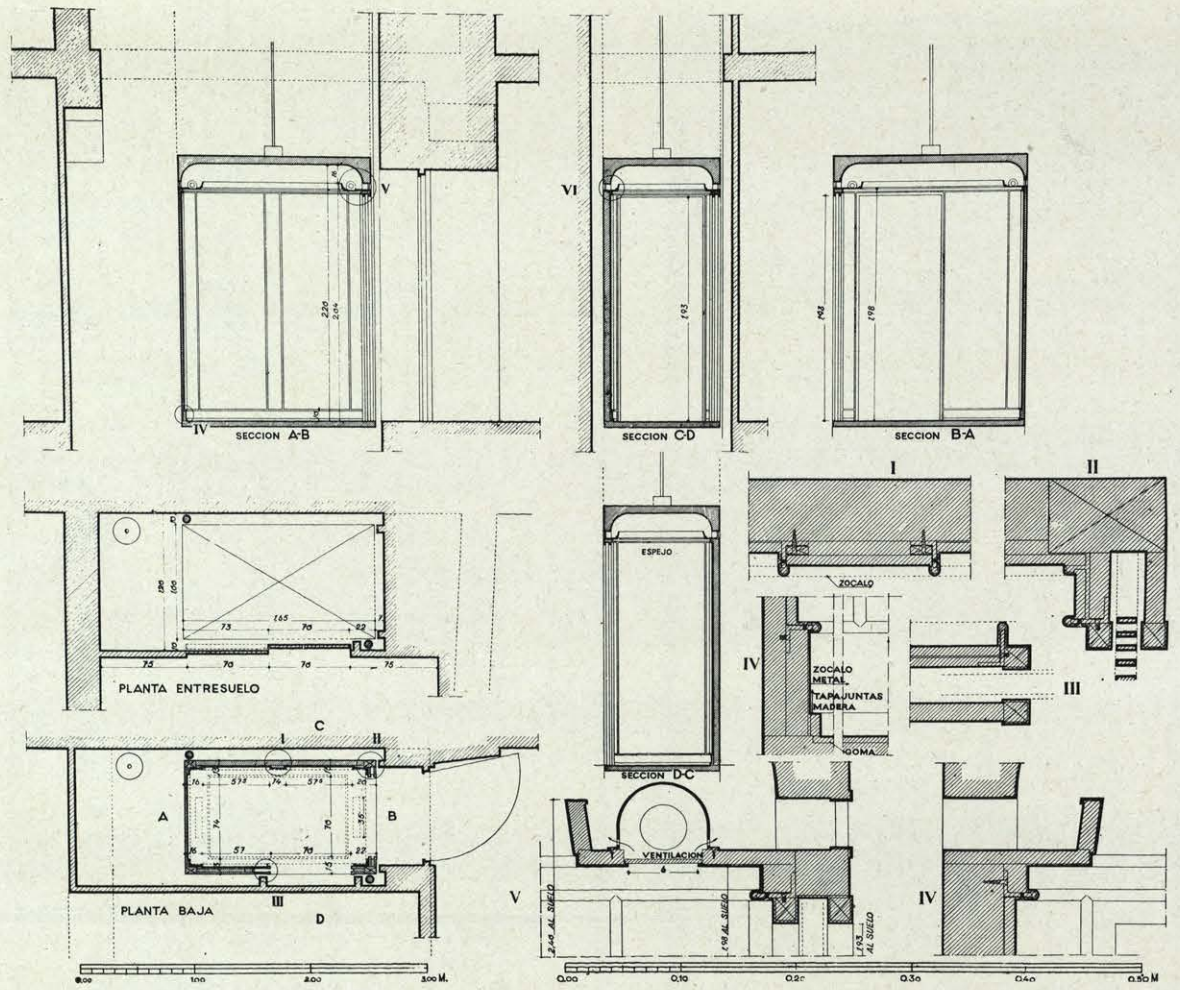
Planta de sótanos.



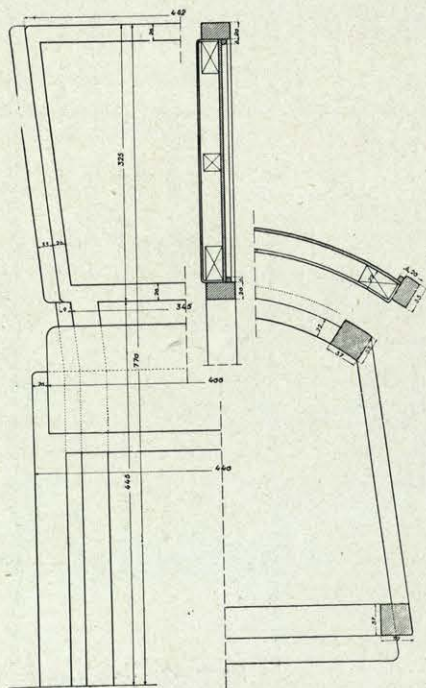
Estado antiguo del Café en la planta baja.



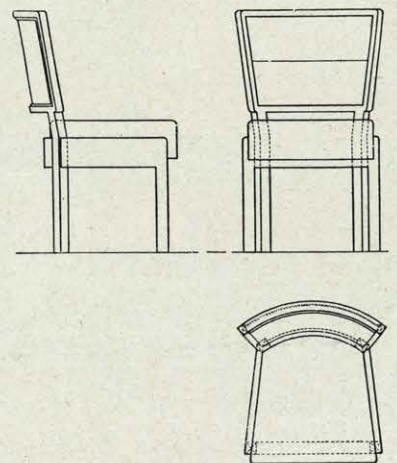
Estado antiguo de la planta principal.



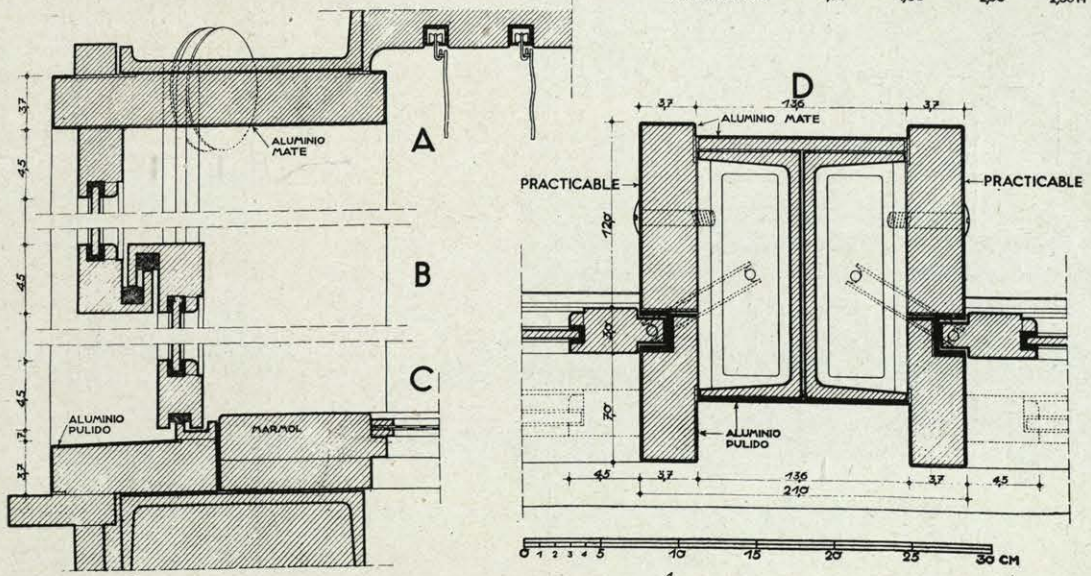
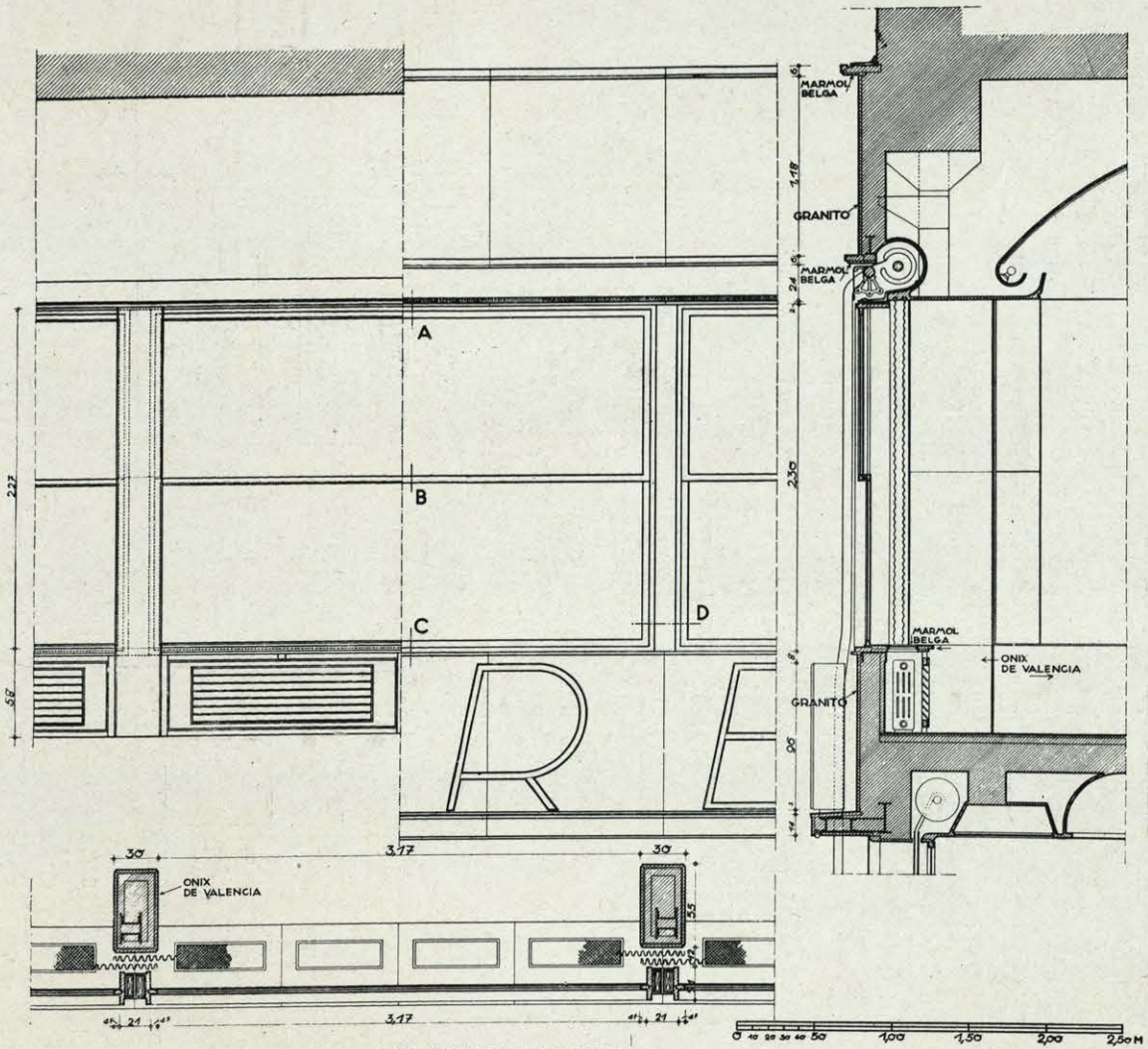
Detalle del camarín del ascensor.



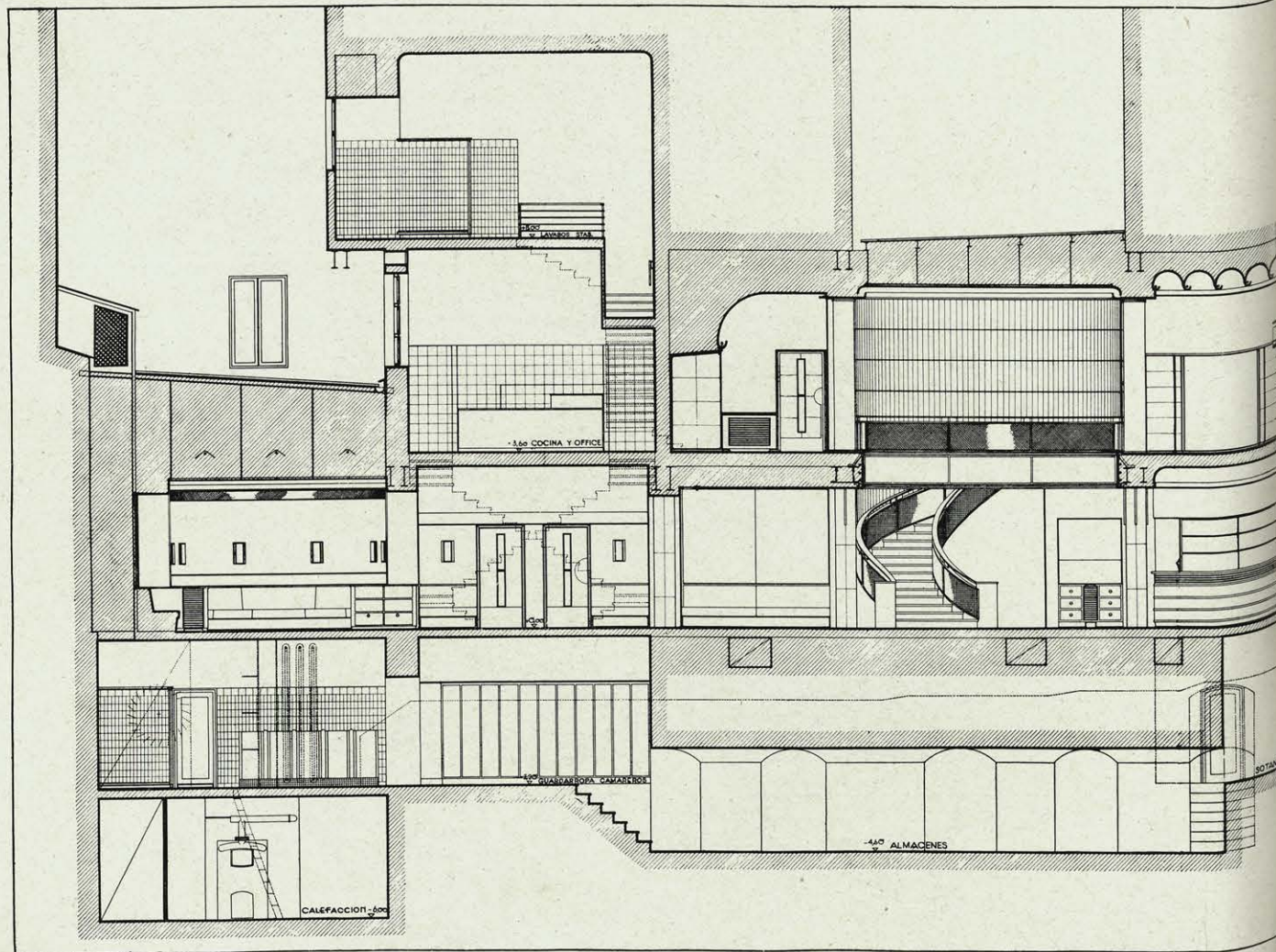
Detalles de la silla.



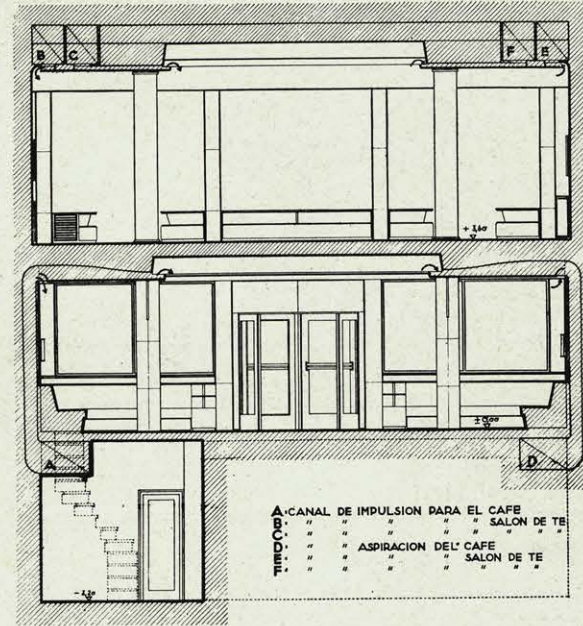
La silla del Salón de Te.



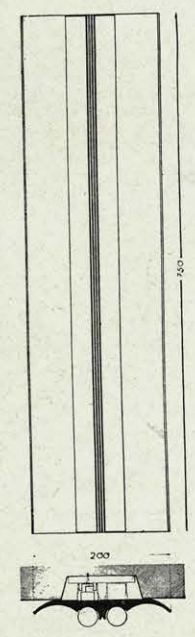
Detalles de la portada con las ventanas de guillotina.



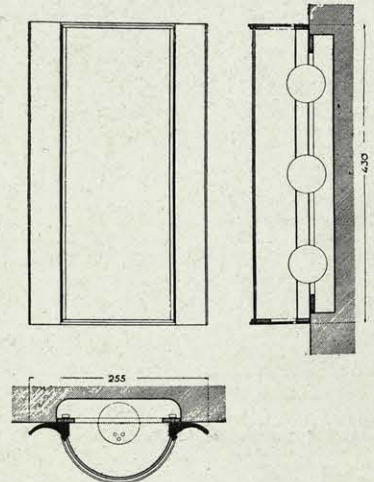
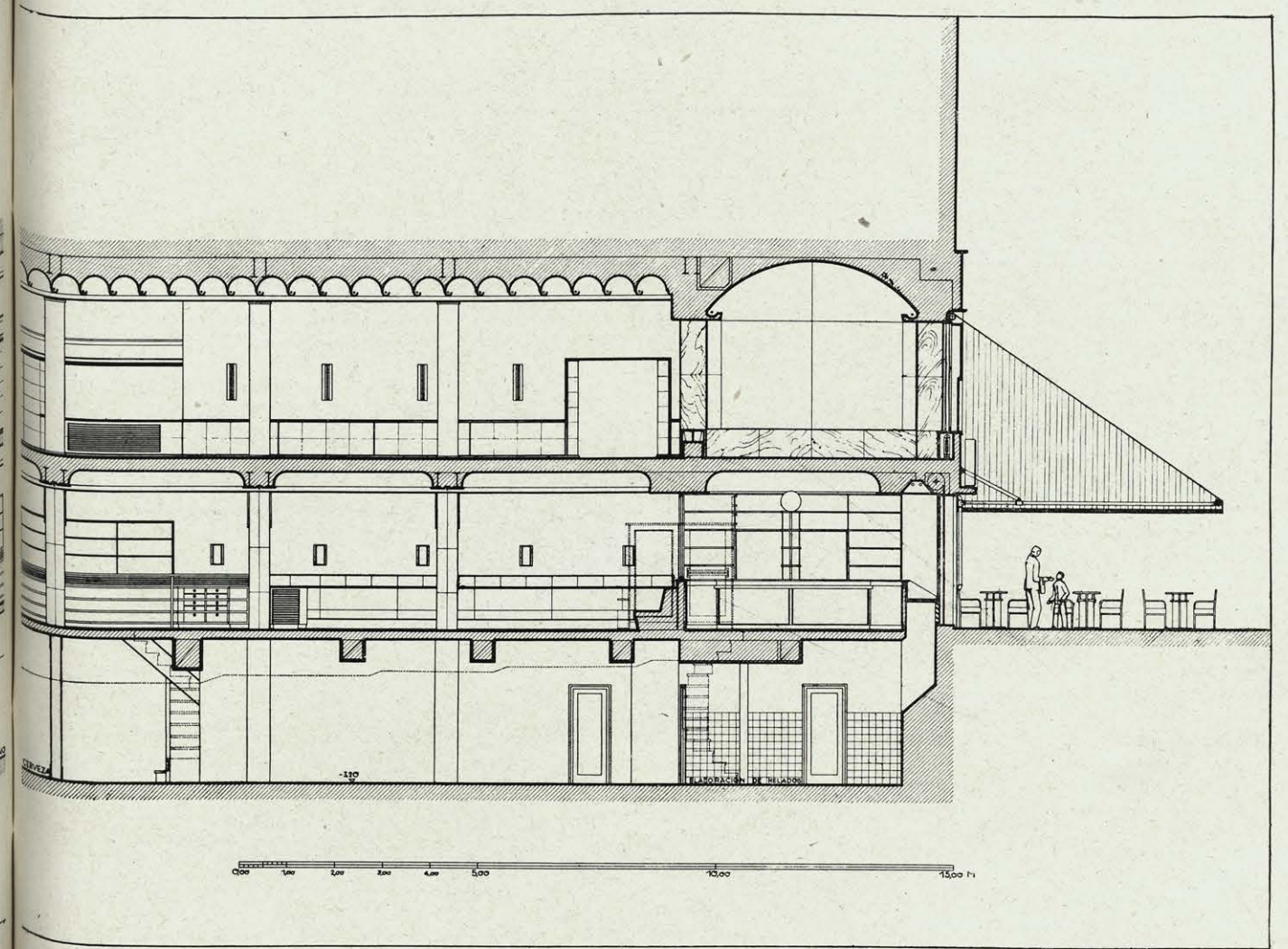
Sección longitudinal.



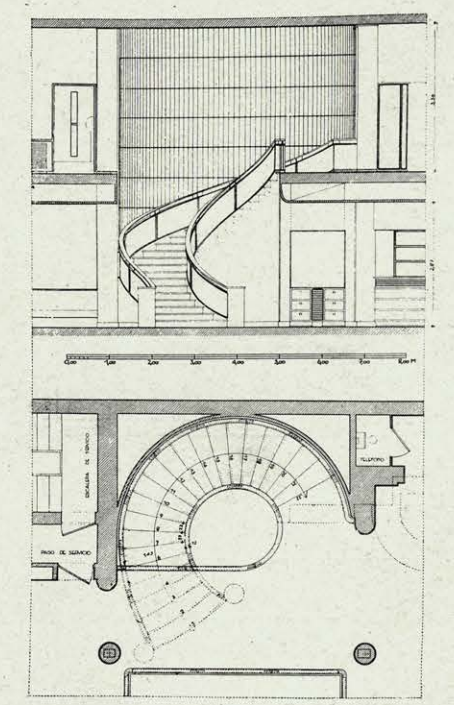
Sección transversal: Esquema de ventilación.



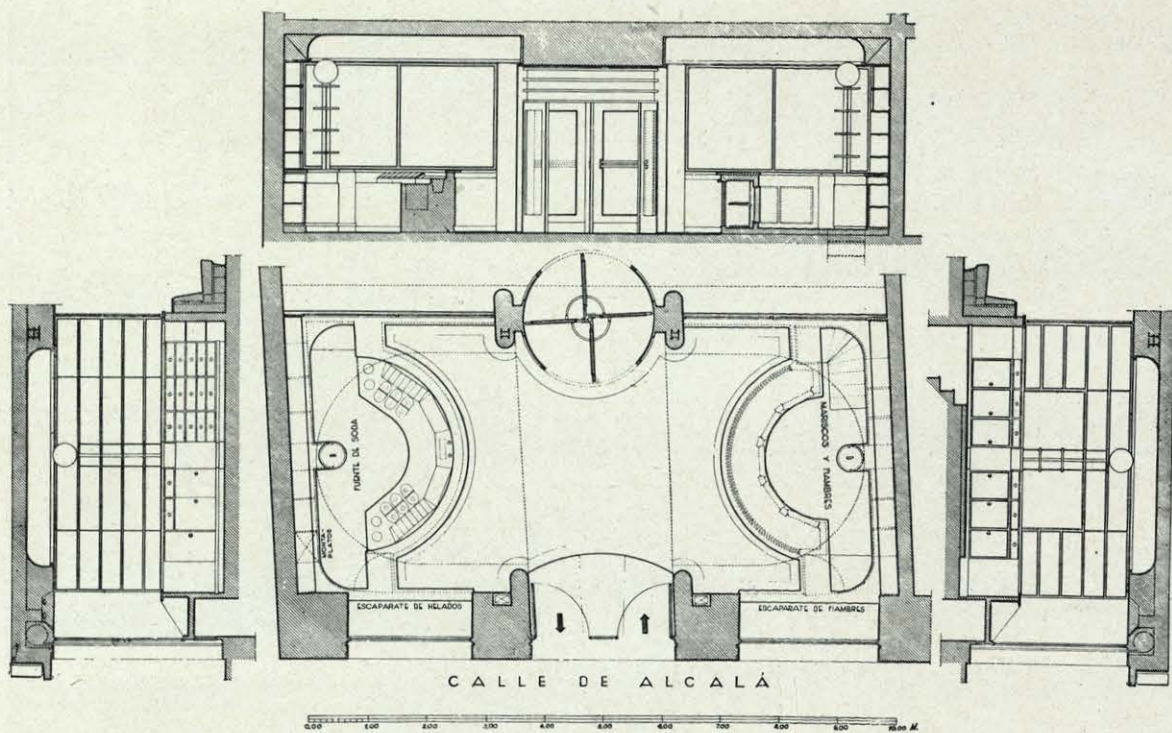
Detalle del aplique del Salón de Te.



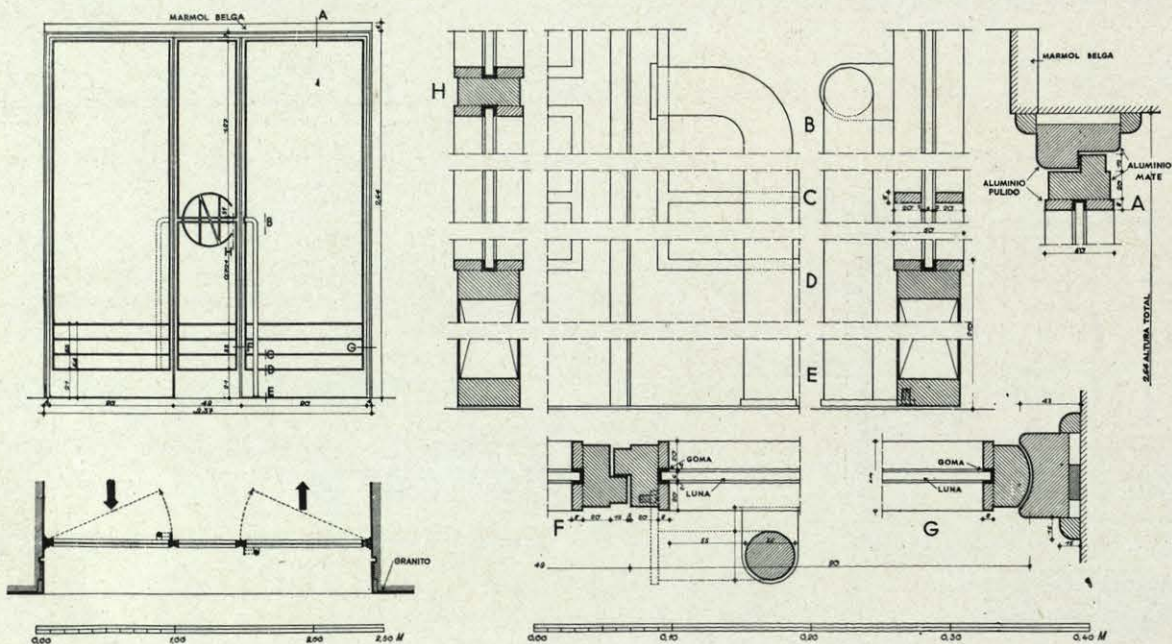
Detalle del aplique del Café.



Escalera principal del Café: Detalle.

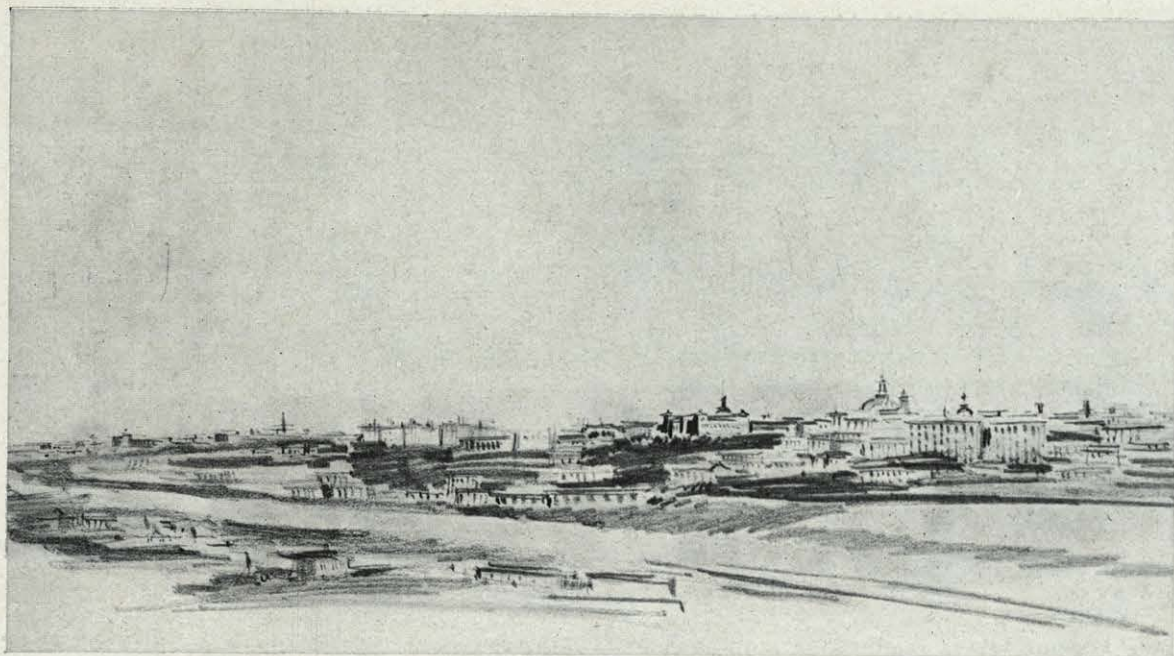


Detalle de la tienda.



Detalles de la puerta de entrada al Café.

Figura 1.—Apunte de Madrid desde el Manzanares.



NOTAS DE VIAJE

ALGO SOBRE CONJUNTOS DE POBLADOS

Por F. INIGUEZ, Arquitecto

Aunque para muchos quizá sean trasnochadas las ideas de estética, pueden ser para otros interesantes, razón que vale la disculpa para todos y que es suficiente para publicar unos cuantos apuntes de viaje recogidos en distintas fechas y lugares.

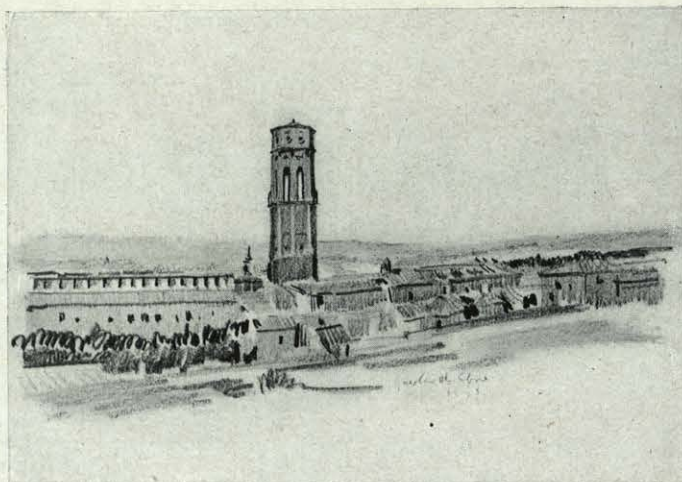
Estas notas son todas de conjuntos de poblados, con siluetas de lo más diverso, normales y corrientes las unas, resultante del hacinamiento de casas, al lado unas de las demás, sin orden ni concierto en su agrupación. Otras, por el contrario, distribuyen sus masas con tal ponderación y acierto, que dan base a la idea de una dirección ordenadora, presidiendo su edificación, que de hecho no existió en el conjunto, aunque no cabe dudar influyó en muchos casos y no menos ocasiones, en las cuales eligió lugar de emplazamiento y forma exterior de acuerdo con él, para el edificio fundamental que domina y da carácter a la silueta toda. Ejemplos son Segovia y Salamanca, con sus catedrales dominando el conjunto, ya edificado en su mayor parte cuando se

alzaron ellas. Otro ejemplo, a la inversa, de ciudad trazada para un edificio, es Santiago de Compostela, donde todo, calles y edificios, obedecen a la catedral; pero este caso y otros muchos entran en otro orden de ideas, sobre trazados de poblaciones; tema muy estudiado y nunca agotado de estética urbanística que no estoy en condiciones de desarrollar y que no afecta, en general, al aspecto externo del conjunto, que es objeto de estas líneas.

Y en este aspecto externo, en esta silueta, son muchos los factores que intervienen, desde la naturaleza del suelo, o su forma, edificios dominantes y relaciones entre edificios o edificios y suelo, hasta estilos, materiales y clima: es decir, todos los que intervienen en un edificio solo, más los derivados de las relaciones de agrupación.

De todos, son los menos importantes para la silueta en sí los estilos y materiales; los primeros porque es infrecuente, aunque existe, el caso de un poblado de estilo único, y su influencia, en general, se reduce a los re-

Figura 2.—Silueta de Rueda de Ebro (Zaragoza).



mates picudos, retorcidos o chatos de uno o más edificios, que si bien imponen carácter distintivo, no influyen de modo formal en la disposición del conjunto. Los materiales son esenciales en cuanto al color; por el contrario, pierden interés si el color se deja aparte; que una casa con tejado tendrá la

misma forma general, se ejecute en barro o piedra.

Es más decisivo el clima, ya afecte a forma y tamaño de huecos, desde la solana a la ventana menuda, como un mechinal, ya a lo que es más fundamental aún, a la disposición de cubiertas, variando desde los

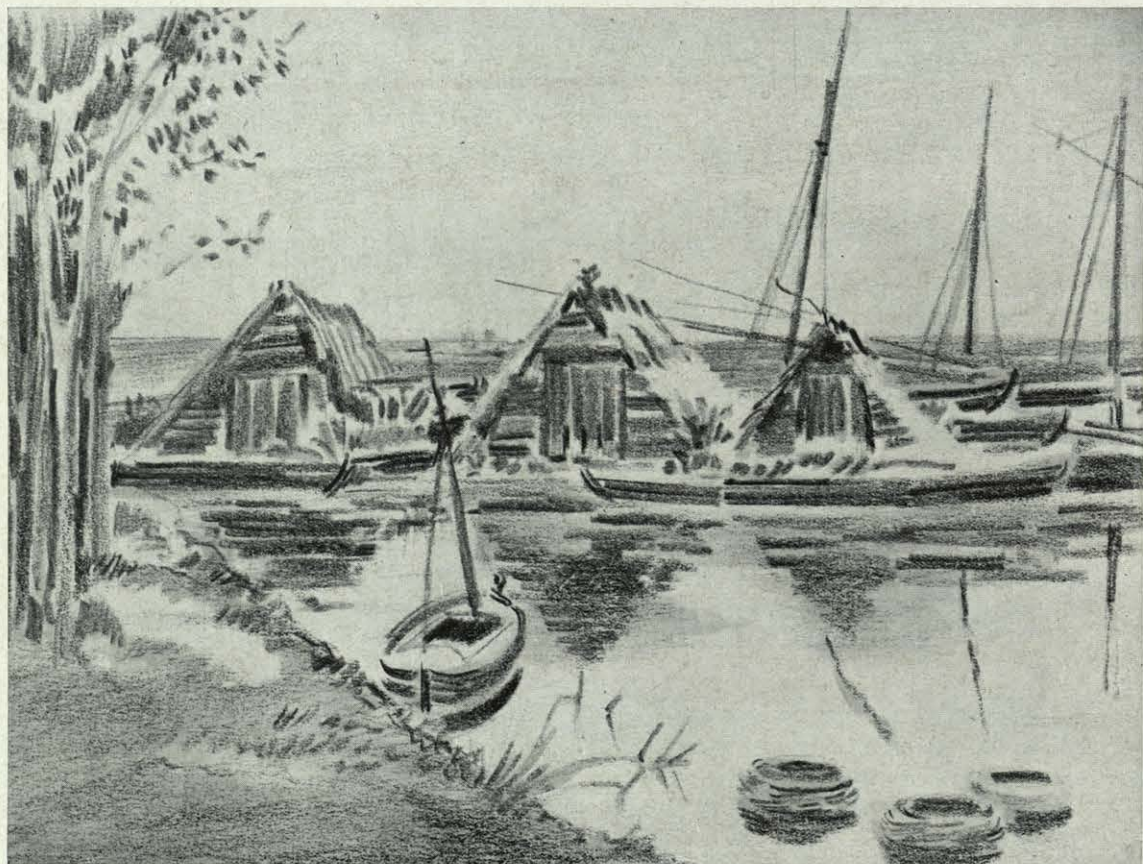


Figura 3.—Un trozo de la Albufera, de Valencia.

Figura 4.—Palma de Mallorca.

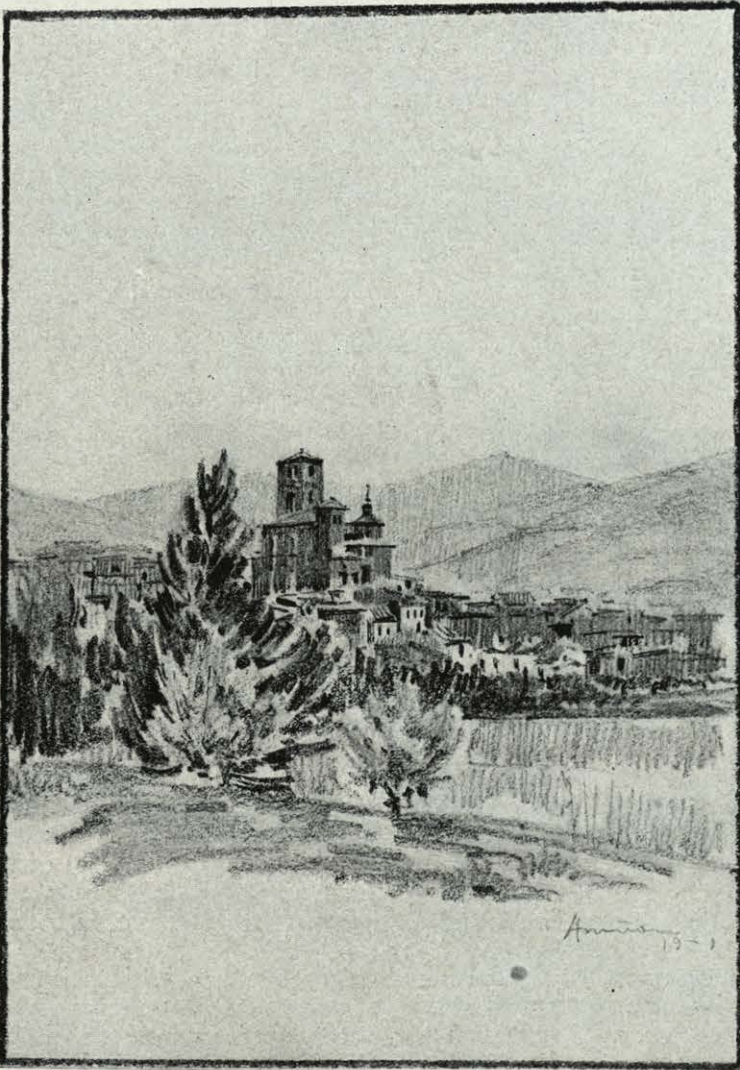
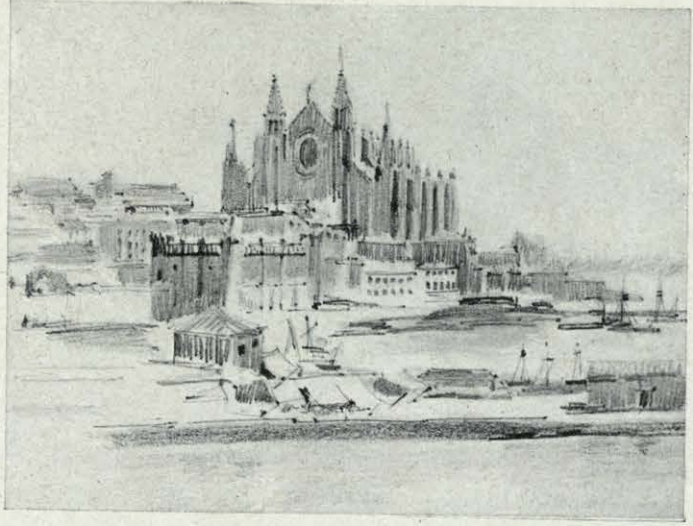
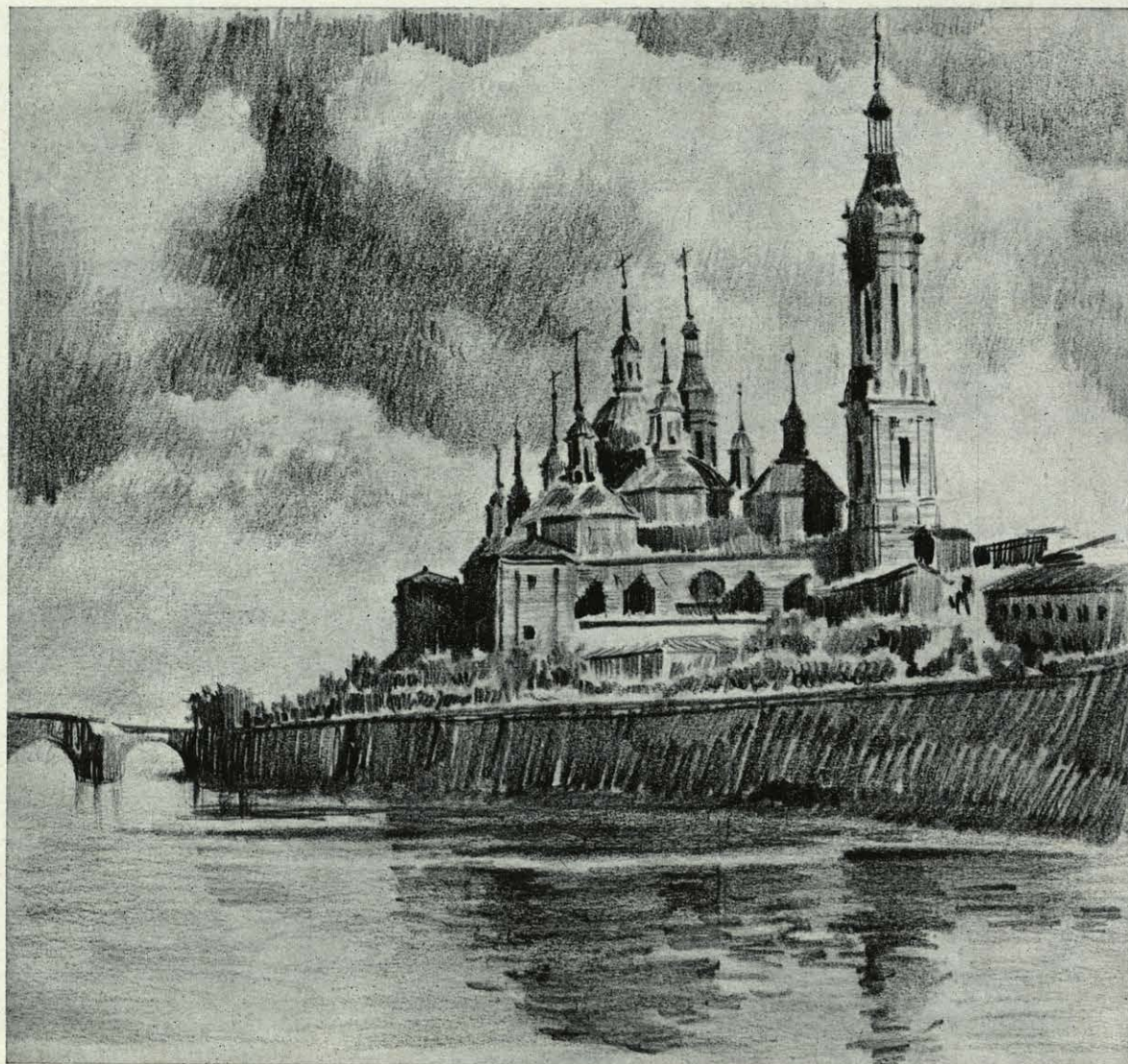


Figura 5.—Silueta general de Aníñón (Zaragoza).

Figura 6.—El templo de Nuestra Señora del Pilar, de Zaragoza, desde el Ebro.



poblados del mar, con terrazas, hasta los de la montaña del Pirineo, de puntiagudas cubiertas con enormes chimeneas, que en fuerza de ser grandes parece ocupan más lugar que las casas.

Pero todas estas formas de edificios sueltos se adaptan y completan con la del suelo donde están asentados, y en el suelo afectan, al elevarse, las definitivas, más eficaces para el conjunto, variando por entero de estar emplazados en lo alto de un montículo a ocupar el llano, y desde las disposiciones más movidas a las monótonas de línea seguida. Por esto se ha dicho repetidas veces que los pueblos de llano y las grandes poblaciones, que absorben las diferencias de nivel, por grandes que sean, no tienen silueta, cosa que desde luego no es exacta;

lo que no es, ni puede ser, es silueta movida, pero puede ser tan característica como la más accidentada.

Un ejemplo es Madrid. Su silueta es la línea seguida, que le presta la recta de su zona más elevada, cortada sólo por los picos, medio perdidos entre su enorme masa, de las iglesias y rascacielos últimamente construidos. Pero desde cualquier punto del Manzanares (Fig. 1) y sin perder su recta invariable, tiene un carácter rotundo y grato por los perfiles parciales de Palacio, el Seminario y la cúpula de San Francisco el Grande.

En poblados pequeños, un edificio basta para romper la línea seguida; en muchos es suficiente una torre, como sucede en el de Rueda de Ebro (Fig. 2), por ejemplo, de as-



Figura 7.—Aspecto parcial de Ateca (Zaragoza) desde la plaza.

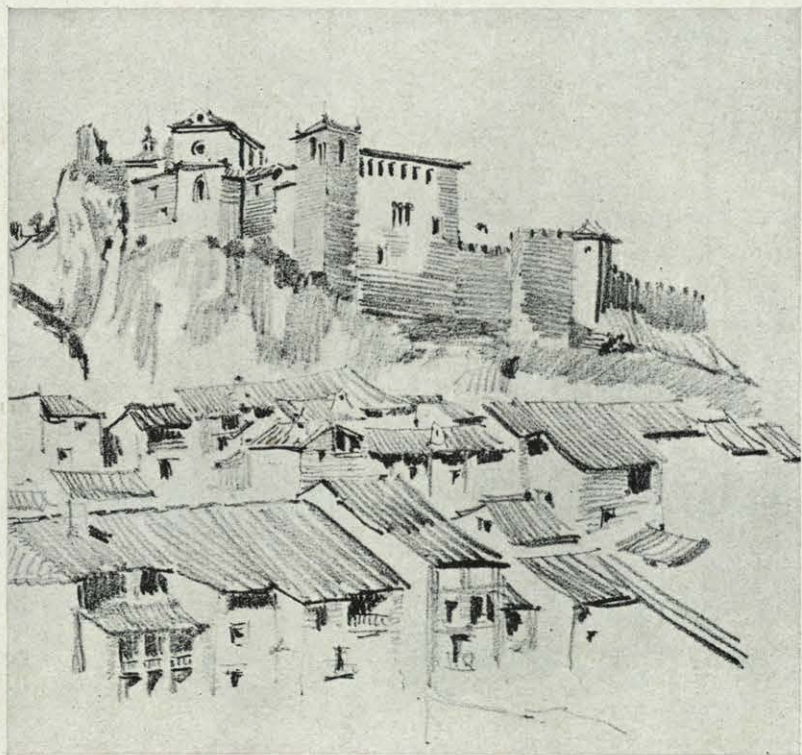


Figura 8.—Conjunto de Alquézar (Huesca).

Figura 9.—Conjunto de Toledo desde el Tajo.

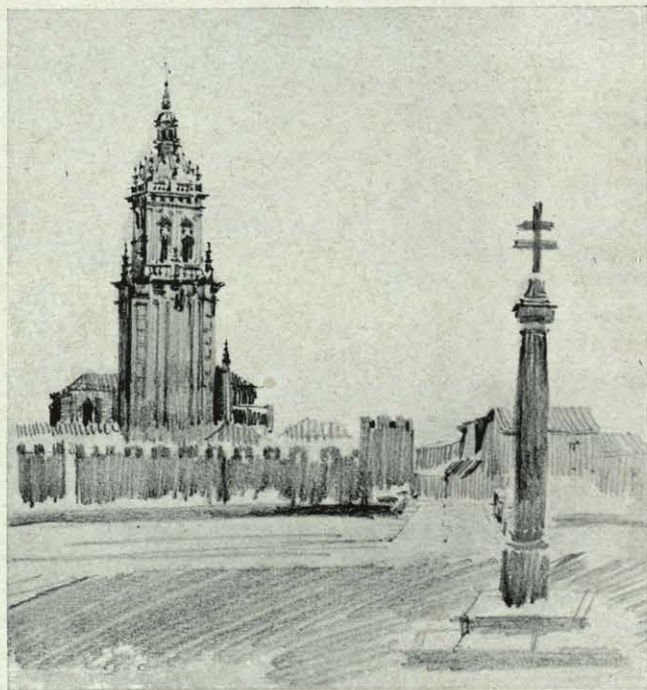
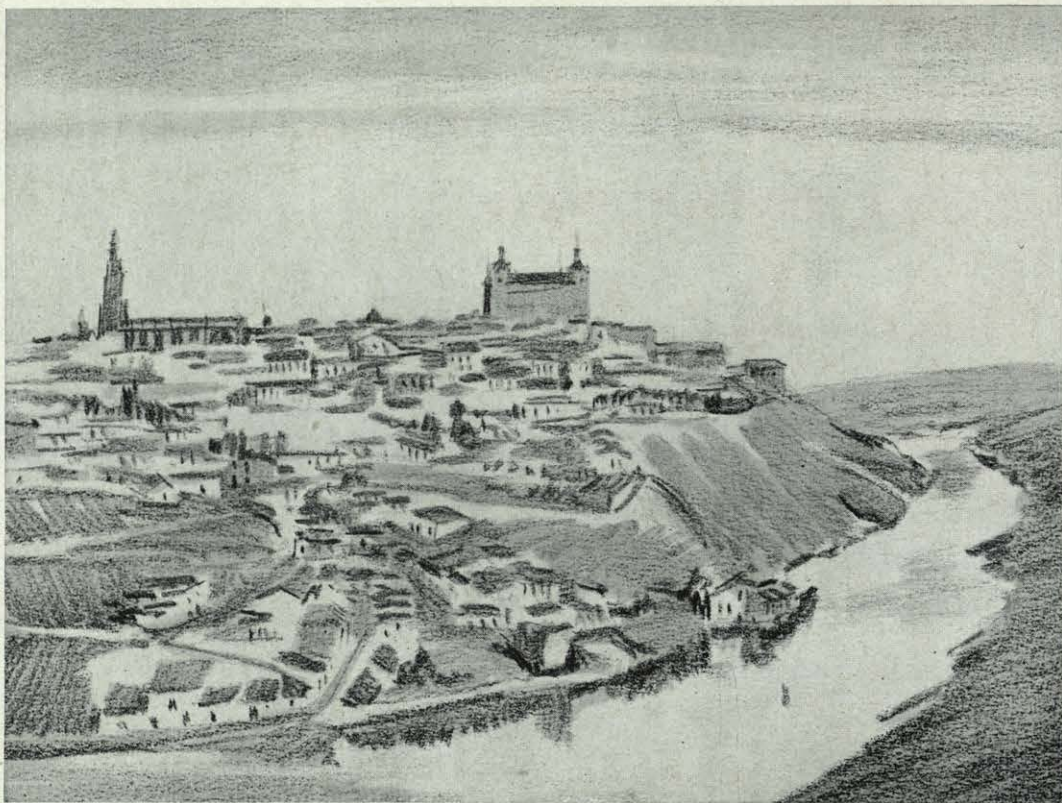


Figura 10.—Apunte de Burgo de Osma (Soria). Vista parcial desde la cruz de entrada.

pecto de T invertida, formada por las casas chatas, de barro, y la torre aragonesa, altísima y fuerte.

Otras veces son las casas mismas, como las líneas de sierra de los poblados valencianos de barracas alineadas en grupito, pues no llega a pueblo (Fig. 3). Pero éste y otros más, desde luego abundantísimos, sólo pueden darse en los de número pequeño de casas. Es más frecuente el caso anterior, de edificio dominante, que impone su silue-

ta, como el citado de Rueda; aplasta, por decirlo así, con su masa a todo el resto (figuras 4 y 5), imprime forma rotunda o simplemente da carácter específico.

Para el primer caso de formar la silueta, es preciso que el edificio la tenga y que se alce en lugar adecuado, en la parte más destacada desde el lugar donde se mire, o en la zona más alta. Así es difícil que ningún edificio tenga silueta más movida y hermosa en su barroquismo que el templo del

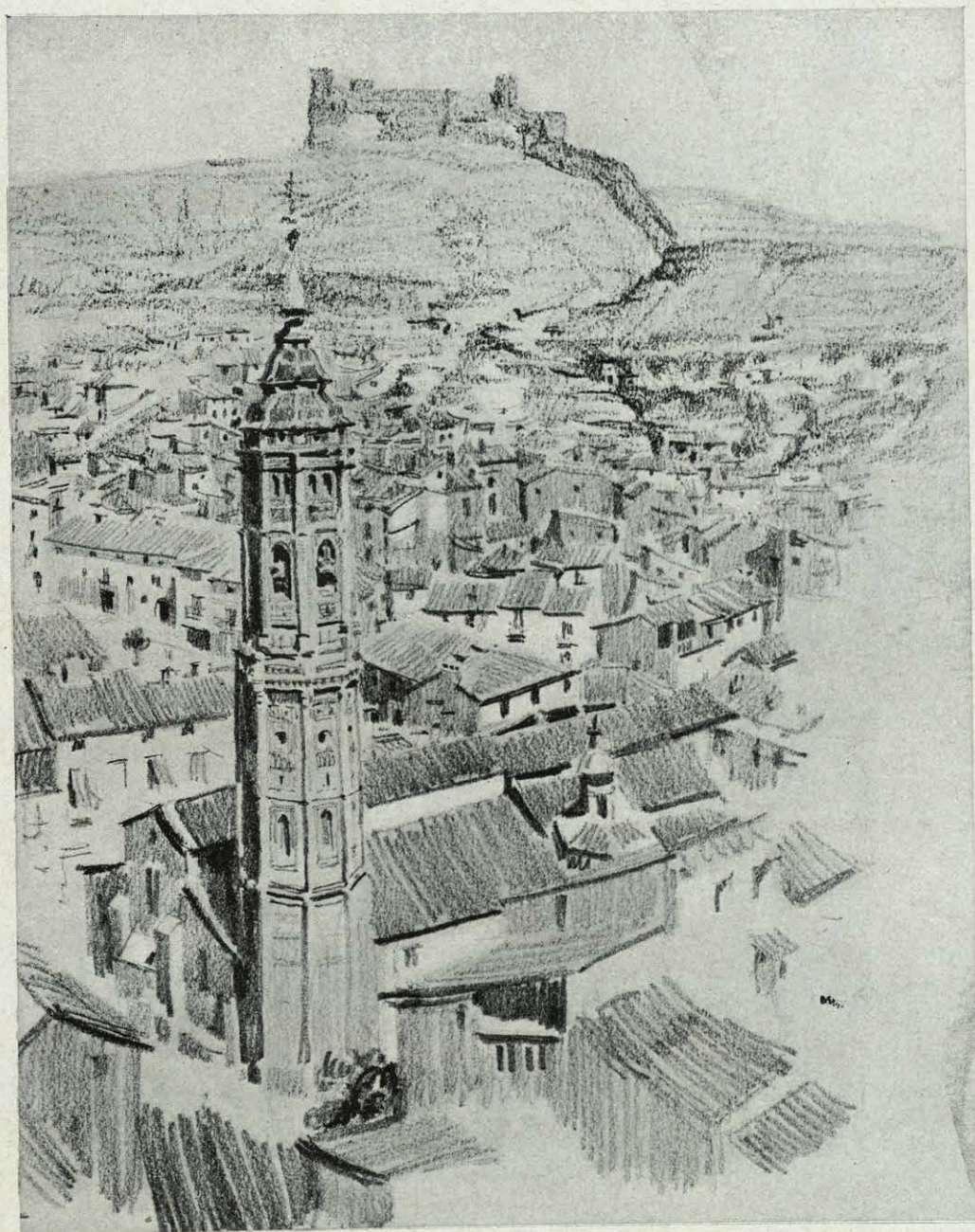


Fig. 11.—Aspecto parcial de Calatayud (Zaragoza), desde la torre de la iglesia de Santa María.

Figura 13.—Conjunto de Fuentes de Jiloca (Zaragoza).

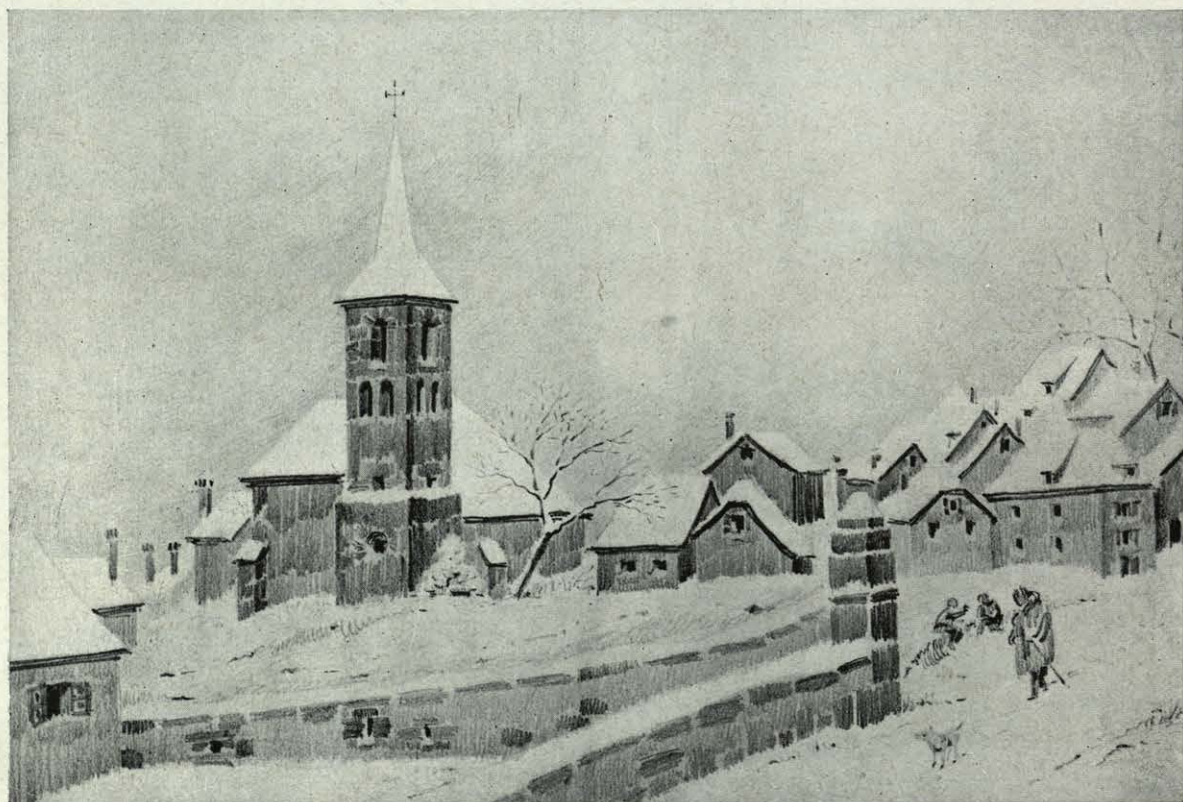
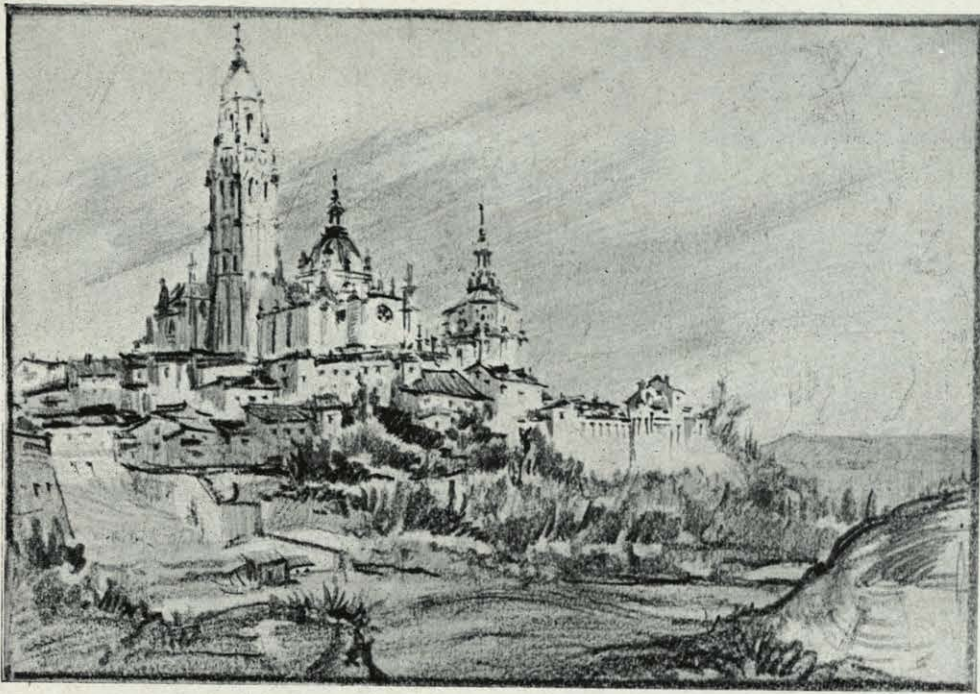


Figura 12.—El pueblo de Panticosa (Huesca).

Figura 15.—Segovia, desde el Alcázar.



Pilar de Zaragoza, y, sin embargo, tan sólo desde el Ebro imprime silueta (Fig. 6) al conjunto de la ciudad. Otras, por el contrario, de mucha menor importancia, aun relativa, prestan forma y carácter (Figs. 7 y 8), hasta el punto de que, en la última, la colegiata de Alquizar hace desaparecer al pueblo entero, relegándolo a un segundo término sin importancia. Estos dos últimos ejemplos no

pueden tomarse como poblados de llano, pues ya la línea recta se ha roto y lo típico de ellos en ella reside; su esquema puede ser un trazo unido o, a lo más, con una mole o una línea que de él se levanta, acusando una fortaleza (pueblos del campo de Muñó, en Burgos), una iglesia (caso normal) o una altísima torre, que cuando se repite transforma el esquema en otro cuya carica-

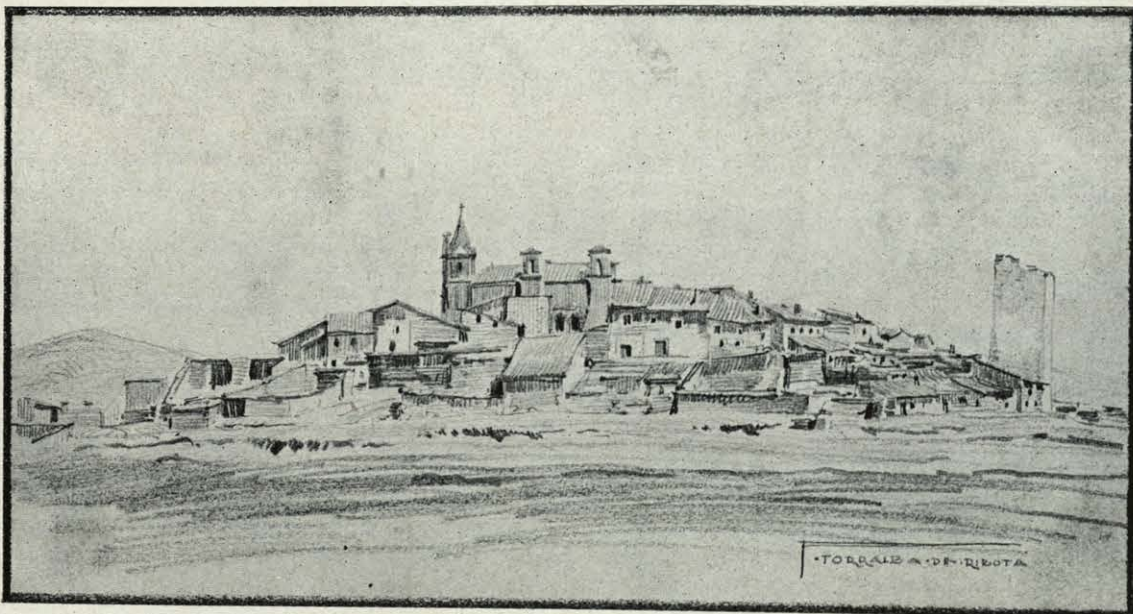
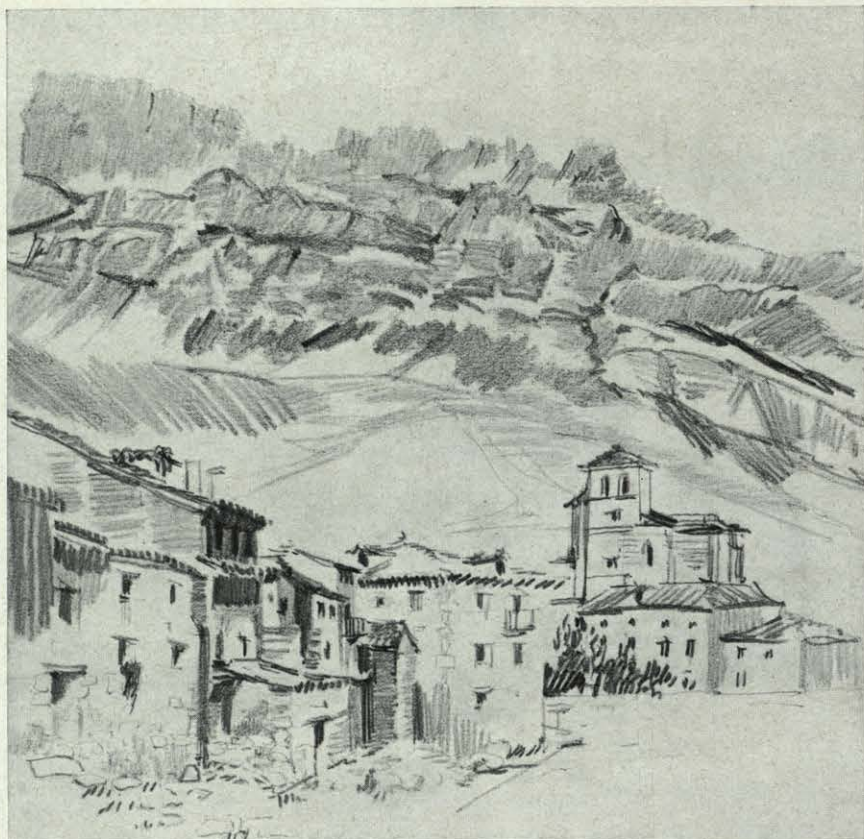


Figura 14.—Conjunto de Torralba de Ribota (Zaragoza).

Figura 17.—Aspecto de Pancorbo (Burgos).



tura es un peine con muchas púas rotas y lanzadas al aire las pocas que restan en su sitio, como Calatayud es, visto desde la ladera del castillo.

En cuanto a edificios que sin definir silueta prestan carácter, hemos visto ya el ejemplo de Madrid, como ciudad de llano; más típico aún es Toledo con su Alcázar, pequeño en la masa total, pero tan destacado y firme que hace indudable la silueta (Fig. 9), a pesar de lo extenso del resto, de la catedral, más importante, pero menos destacada, y de lo abrupto de la línea general.

Influyendo sobremanera en el conjunto, pero con más carácter de tal que de edificio, figuran las murallas, que definen con precisión las poblaciones que aún las conservan; el ejemplo más típico y conocido es Avila, pero los hay igualmente rotundos, aunque sean menos conocidos, como son Rello (Soria) y Palazuelos (Guadalajara), entre otros muchos, de perfil seco, más adusto porque no tienen almenas que suavicen el corte de los muros.

La muralla se anima cuando va acompañada del elemento de estructura opuesta, de una torre, por ejemplo; así son movidas y

gratas las siluetas de Burgo de Osma (figura 10) y Calatayud (Fig. 11), necesitando el último de toda la gracia de su castillo y su magnífica torre de San Andrés, para relegar a segundo plano la infesta multitud de casuchas de su morería.

Y como ejemplo de conjunto de casas picudas de la montaña, animadas por una torre no menos picuda, valga el pueblo de Panticosa (Fig. 12).

El otro tipo de pueblo en montículo es el más animado y gracioso. Nace de la agrupación de viviendas en derredor de un castillo o de una iglesia alzada en lo alto, más próximas cuanto más viejas, avanzando por anillos consecutivos en la ladera y bajando más cuanto mayor es el pueblo.

La causa de esta formación es el agregado al núcleo fundamental, pero sin duda intervienen otras causas, para mí desconocidas, de costumbres locales y de lugares más o menos ocultos o fuertes: razones defensivas o atávicas en las que para nada entra la comodidad. El hecho es que en el corazón de Castilla la disposición frecuente es alzar el poblado en la falda de un cerro con el castillo o la iglesia en alto; por el

contrario, en Aragón es preciso descender al Ebro para ver pueblos en llano; allí se busca expresamente el lugar más alto de emplazamiento, aunque haya que elegirlo del modo más difícil, por ser llano cuanto lo rodea. Es curioso que en un documento extendido muy luego de la conquista de Daroca (Zaragoza), se da la razón de ocupar el pueblo lo hondo de una cañada, por respetar las viviendas **de moros**, edificadas en alto, en unas cuevas **como suelen**, y apartar de ellas el barrio cristiano. Da este documento otra razón de ser de unos poblados aragoneses sin silueta; pueblos troglodíticos de cuevas fabricadas en el suelo, aprovechando pequeñísimos desniveles, tan menudos que no bastan para alojar la casa y hacen necesario bajar a su puerta por una escalera hecha en la misma tierra. El aspecto de estos poblados es simplemente el suelo limpio con unas entradas a modo de madrigueras y sembrado de chimeneas que nacen de la tierra; su zona es una parte del campo de Cariñena, que llega hasta la vía de Zaragoza, en Salillas, junto a Calatorao.

Volviendo al tema del núcleo en alto, y aparte la razón defensiva del castillo, hay otra ideológica de la iglesia elevada, protegiendo las casas que se sitúan a sus pies. Este motivo de iglesias en altura está extendidísimo y aun influyen en él las dedicaciones de los templos; por ejemplo, si en un pueblo hay varios, el más alto debe siempre ser el de San Miguel, gran patrono desde los primeros tiempos de la Reconquista, como Príncipe de los Ejércitos celestiales.

Muchas veces el castillo dejó de ser útil y

sobre sus mismos cimientos se edificó la iglesia, como en Fuentes de Jiloca (Fig. 13), entre otros mil.

Otras, la propia iglesia se encastilla, fortificada con torres y cañones de ronda más o menos ocultos. De este grupo es curiosa la serie de iglesias que nacen en Aragón a raíz de las guerras de Pedro "el Ceremonioso", de Aragón, y Pedro "el Cruel", de Castilla; se elevan todas sobre las ruinas de la guerra y todas se fortifican en previsión de nuevos destrozos. Torralba de Ribota, por ejemplo (Fig. 14), es una de las que han llegado más completas, apiñando a su pie el pueblo apretadísimo, que no conserva más que una torre de su viejo recinto, inútil para el anterior asedio.

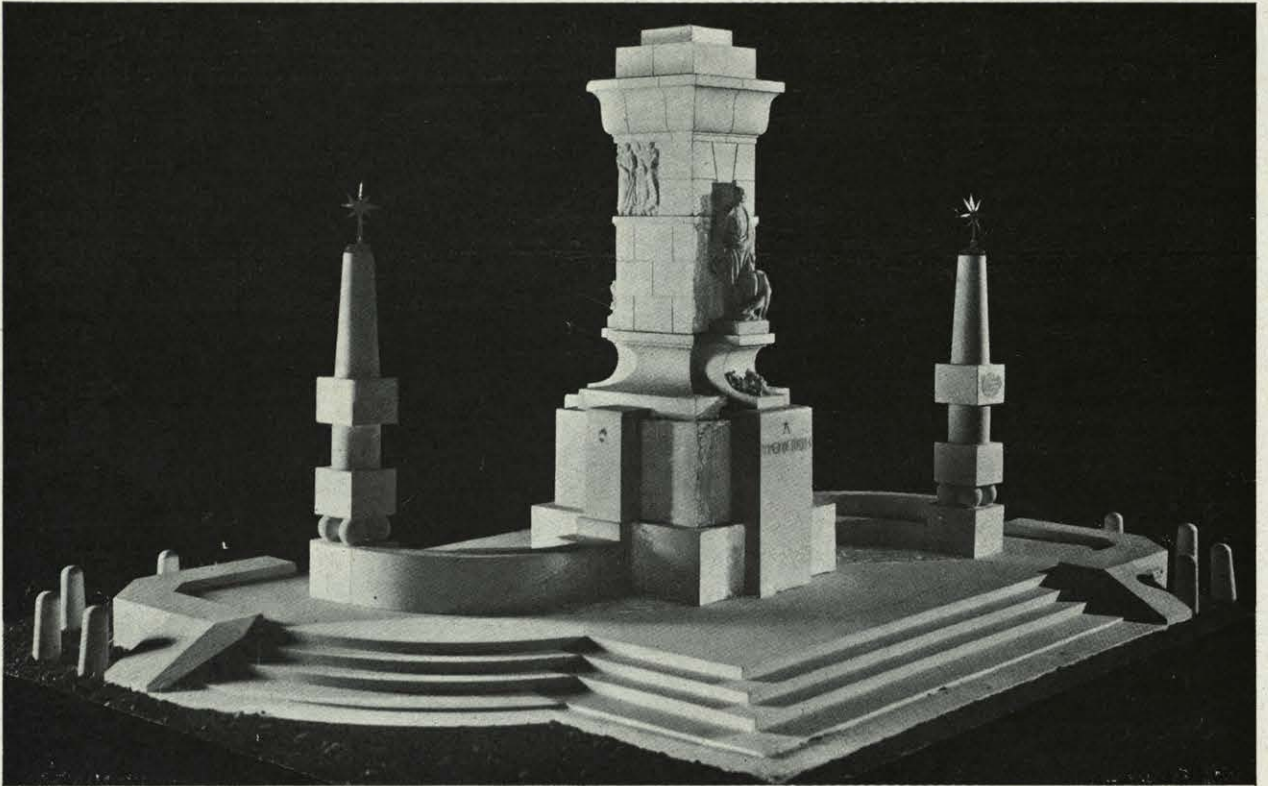
Saltemos ahora desde este ejemplo modestísimo a una de las siluetas más grandiosas de nuestras poblaciones, Segovia (figura 15), con su catedral de forma y situación cuidadísima y elegida con todo cariño por sus sucesivos arquitectos, que van labrando torres y cúpulas.

Otra, por el contrario, es casual; es una de las infinitas de Cuenca (Fig. 16), de casas adosadas unas a otras y engarzadas en su naturaleza deliciosa.

Por fin, Pancorbo es el último ejemplo elegido de pueblo de montaña que se edifica en bajo (Fig. 17), despreciando las alturas que tan a mano tiene, al contrario de lo expuesto sobre otros pueblos, escudriñadores de alturas para situaciones posibles. Con él terminamos estos apuntes, que glosan siluetas, sin más intención que exponer aspectos de nuestra riqueza monumental.



Figura 16.—Apunte parcial de Cuenca, desde el río.



NOTAS DESCRIPTIVAS DEL MONUMENTO A J. ROMERO DE TORRES

Arquitecto: ADOLFO BLANCO. Escultor: JUAN CRISTOBAL.

Un cuerpo central sirve para encuadrar la figura del pintor y para desarrollar en los planos que lo limitan motivos arquitectónicos, unos alegóricos y otros escultóricos, que recuerdan vagamente los tipos y el ambiente que fueron preferidos por el pintor en sus concepciones.

A los lados del cuerpo central se sitúan dos espacios de reposo, limitados por dos pilonos. El acceso a la

parte central se efectúa por dos rampas al modo clásico y escalones que salvan la altura de la plataforma.

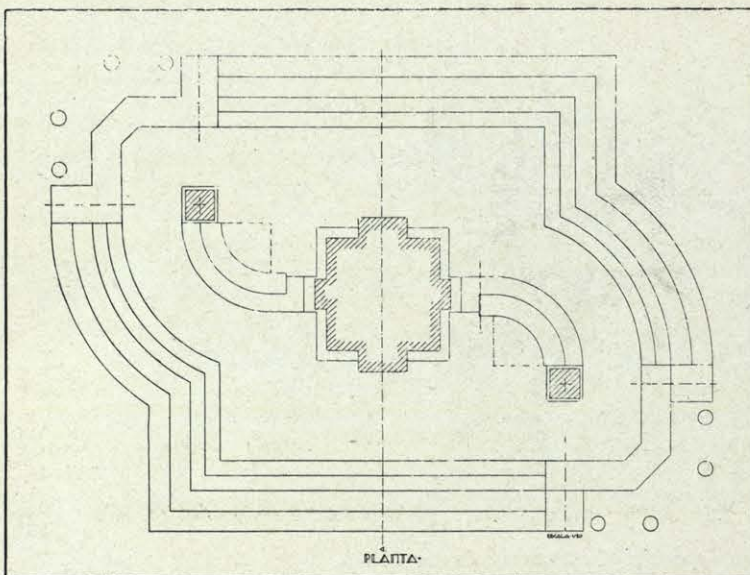
Los materiales que han de emplearse en el exterior serán piedras de diferentes colores, a base de blanco, gris y rosa, policromía que destacará más alegremente las líneas rígidas del monumento, así como sus masas.

La plataforma irá a dos colores, gris y blanco, pues en ella se ha de utilizar la caliza en paramentos que la limitan, y escalones de piedra granítica en la parte de plataforma propiamente dicha.

El zócalo del pedestal y cuerpo central más salientes del mismo, así como los bancos circulares, se ejecutarán con caliza; los cuerpos curvos y el resto del pedestal, con granito; las dos impostas de la parte alta, con caliza; la cornisa, en piedra rosa; la parte alta encima de la cornisa, en caliza blanca, y el resto del cuerpo central, en granito.

Los pilonos laterales serán en su parte de sección circular de color rosa, y en los dados, de caliza blanca. De este mismo material ha de ser el motivo alegórico del frente posterior.

De la parte escultórica, la figura del pintor se fundirá en bronce, el friso se tallará en mármol, y en bronce verdoso han de ejecutarse las bolas de los pilonos y los remates poliédricos de los mismos.



ANTONIO Y JESÚS FERNÁNDEZ

HIJOS DE J. FERNÁNDEZ PÉREZ

M A D E R A S

TALLERES MECÁNICOS

ALMACÉN Y FÁBRICA: BRAVO MURILLO, 177 Y FRANCOS RODRÍGUEZ, 1, TEL. 30066, MADRID



SOCIEDAD ESPAÑOLA
DE CEMENTOS PORTLAND

MARCA HISPANIA

ORNAMENTACIÓN E HIGIENE KERAMENT

(ESMALTES SOBRE NUESTRO CEMENTO). PATENTADO. EN FORMA DE BALDOSINES, FRISOS, CORNISAS, ESCULTURAS DE TAMAÑOS Y COLORES DIFERENTES. DEMOSTRANDO CON ELLO LA BONDAD DE ESTE CEMENTO.

DIRÍJANSE LOS PEDIDOS A LAS OFICINAS DE LA SOCIEDAD:

ALCALÁ, NÚM. 41, ENTLO. TELÉFONO 16182, MADRID

FÁBRICA EN LA ESTACIÓN DE YELES Y ESQUIVIAS (TOLEDO)



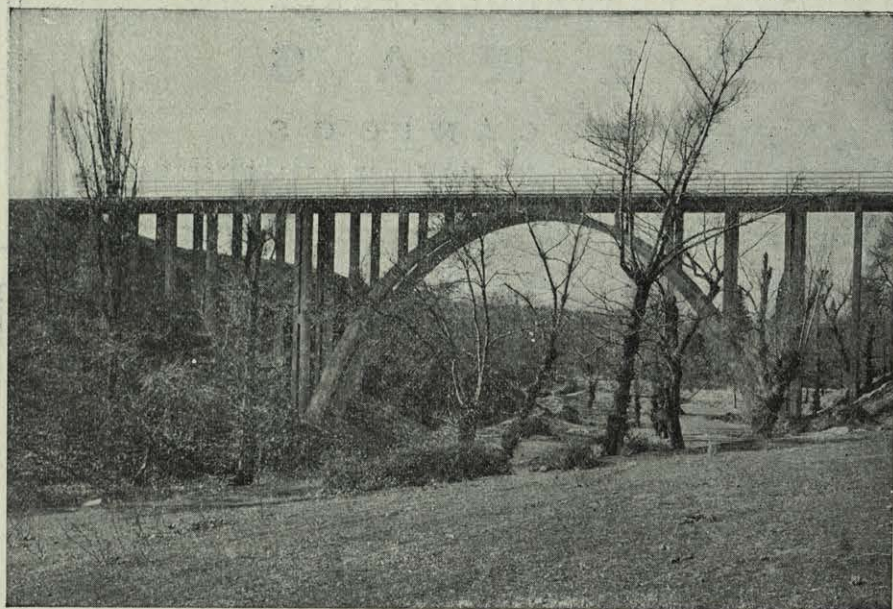
FABRICADO POR LA

INSTALE SUS ASCENSORES CON
CABLES DE ACERO

S. A. "JOSÉ MARÍA QUIJANO"
FORJAS DE BUELNA (SANTANDER)

CEMENTO PORTLAND ARTIFICIAL VALDERRIVAS

MARCA REGISTRADA



FÁBRICA EN VICÁLVARO
a 10 kms. de la Puerta del Sol

DEPÓSITO: ESTACIÓN DEL
NIÑO JESÚS. TELÉFONO 54702

PRODUCCIÓN ANUAL:
120.000 TONELADAS

- FRAGUADO LENTO
- ENDURECIMIENTO RÁPIDO
- ALTAS RESISTENCIAS
- BELLO COLOR GRIS CLARO, CONS-
TANTE

ESTAS CUALIDADES ASEGURAN EL ÉXITO EN TODAS LAS APLICACIONES
HORMIGÓN ARMADO Y SIN ARMAR: grandes resistencias y desencofrado a
los siete días.

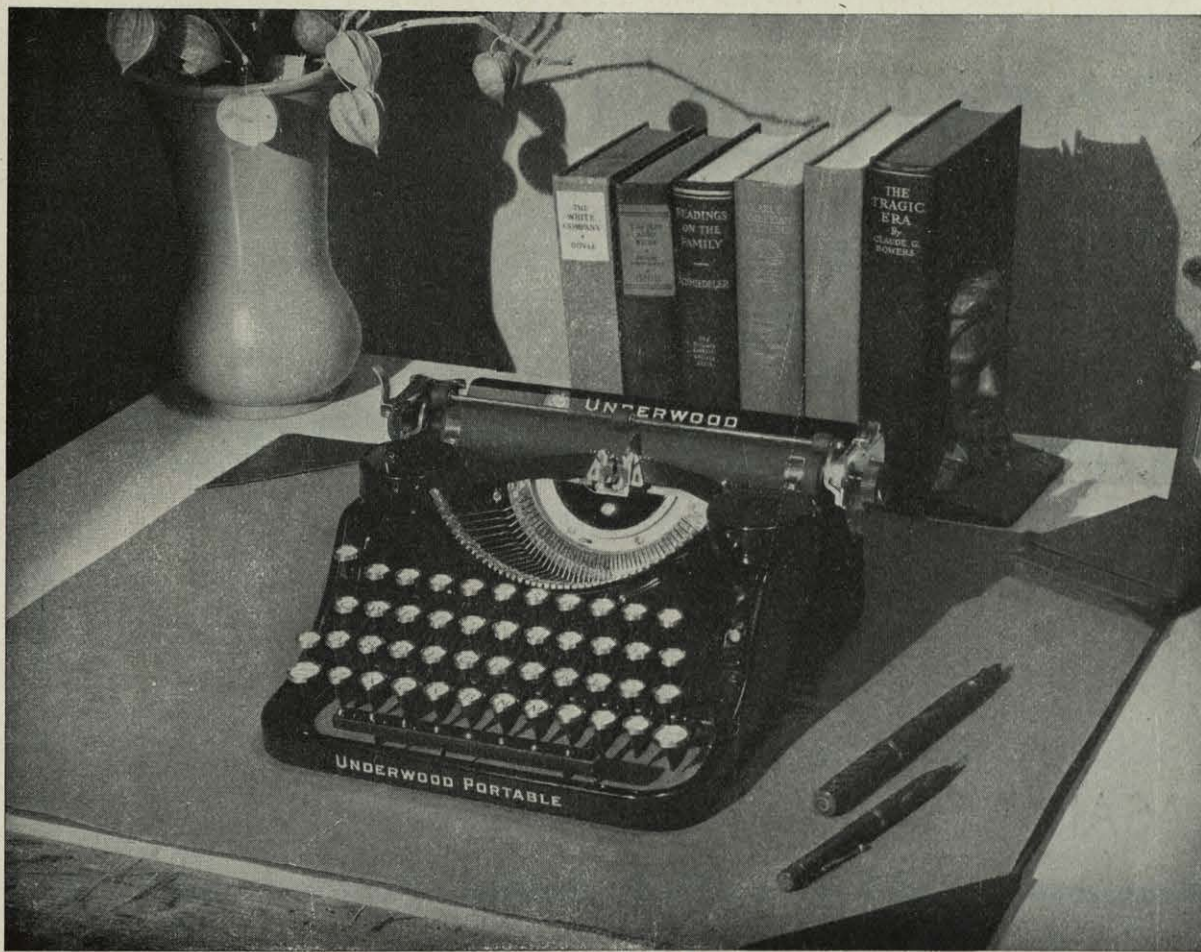
VIGUETAS, TUBOS, BLOQUES, PIEDRA ARTIFICIAL: perfecta calidad, fácil fabrica-
ción y pronto desmolde.

BALDOSÍN HIDRÁULICO: Bello aspecto, gran dureza, pronta entrega
MORTERO: admite crecidas dosis de arena, conservando gran resistencia.

ENTREGAS: Para Madrid y alrededores, inmediata, en autocamiones. Para los demás destinos,
en vagones, por sus dos apartaderos del ferrocarril en las líneas de M. Z. A. y Madrid Aragón.

PORTLAND VALDERRIVAS

CALLE DE OLÓZAGA, 2, TELÉFONO 52724, MADRID



UNDERWOOD PORTÁTIL

La UNDERWOOD, producto de la fábrica más importante de su ramo, es la máquina portátil más bonita y resistente. Además de su utilidad resulta ser un adorno para todo despacho particular. Si desea usted trabajar sin que el ruido moleste, adquiera uno de los modelos silenciosos. El pago puede efectuarse cómodamente a plazos mensuales.

REPRESENTANTE PARA MADRID Y EL OESTE DE ESPAÑA:

G A S P A R T R U M P Y

ALCALA, 39 ● MADRID ● TELEFONO 13827

CONSTRUCCIONES

Flamarique Homedes

MALASAÑA, 7, MADRID, TELÉFONO 17345

SOCIEDAD ANÓNIMA JULIANA

CONSTRUCTORA GIJONESA

AGENTES DE ADUANA, COMISIONES, REPRESENTACIONES Y SEGUROS • CONSTRUCCIONES METÁLICAS
TALLERES DE CALDERERÍA, AJUSTE, FUNDICIÓN Y SOLDADURA ELÉCTRICA • CUBIERTAS, VIGAS ARMADAS, PUENTES, MONTAJE DE PUENTES Y ARMADURAS, POSTES METÁLICOS, VAGONES, VAGONETAS, PUENTES-GRÚAS, TUBERÍAS SOLDADAS Y REMACHADAS. DEPÓSITOS DE CHAPA Y EN GENERAL TODO GÉNERO DE CONSTRUCCIONES METÁLICAS DE CUALQUIER TAMAÑO Y DIMENSIÓN
ARTÍCULOS DE CONSTRUCCIÓN Y SANEAMIENTO
F Á B R I C A : S A N T A O L A Y A

CASA CENTRAL: OFICINAS: DEPÓSITO: Pi y Margall, 1, Apartado 49, GIJÓN

agarti, s. a.

INGENIERÍA Y CONSTRUCCIÓN

Calefacciones centrales económicas e higiénicas sistema "Agarti". Queman desperdicios de carbón. Especiales para grandes edificios, catedrales, iglesias, capillas, hospitales, conventos, etc., etc., y casas de campo.

PIDAN CATÁLOGOS Y PRESUPUESTOS GRATIS

CARRETERA DE CHAMARTÍN, 50, TEL. 34756, MADRID

MARCA



REGISTRADA

ASLAND

CEMENTO PORTLAND ARTIFICIAL, DE LA COMPAÑÍA GENERAL DE ASFALTOS Y PORTLAND ASLAND, DE BARCELONA

Producción anual: 350.000 toneladas. Empléase en las obras del Estado. Uniformidad y constancia en la producción, fabricada con hornos giratorios. Pídanse certificados de ensayos y certificaciones.

OFICINAS:

PASEO DE GRACIA, 45, BARCELONA
MARQUÉS DE CUBAS, NÚM. 1, MADRID

COMPANÍA ANÓNIMA

BASCONIA

CAPITAL: 9.500.000 PESETAS

GRANDES
TALLERES DE
CONSTRUCCIONES
METALICAS

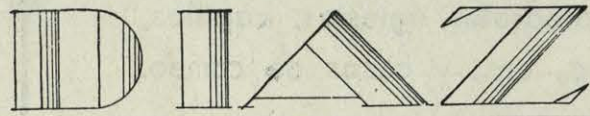
TELÉFONOS:

FÁBRICA: 12110 Y 12119, BILBAO: 12555
DIRECCIÓN TELEGR. Y TELEF.: "BASCONIA"
CORREOS: APARTADO NÚM. 30, BILBAO

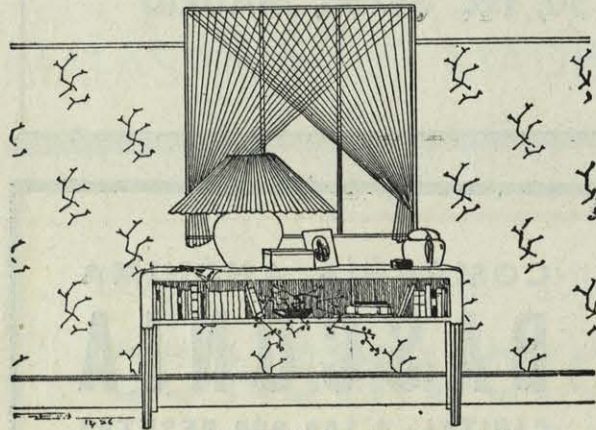
SOCIEDAD ARAGONESA DEL CEMENTO ARMADO



RIOS Y COMPS H^{nos} . CONSTRUCCIONES EN GENERAL . MADRID SERRANO 56



DADELES DINTADOS
DINTURA - DECORACION



CARMEN 21



GRANDES TALLERES DE
MARMOLES
EBANISTERIA
ESCVLTURA
DECORACION
BRONCES
GALVANOPLASTIA
MALDONADO, 5.
TEL: 53816 - MADRID

JOSÉ GIRONELLA

CONTRATISTA CONSTRUCTOR DE OBRAS

OFICINAS: Santísima Trinidad, 15, MADRID, Teléfono 31671

RESERVADO PARA
LUIS VINARDELL
FÁBRICA DE MOSÁICOS HIDRÁULICOS
Y PIEDRA MÁRMOL ARTIFICIAL

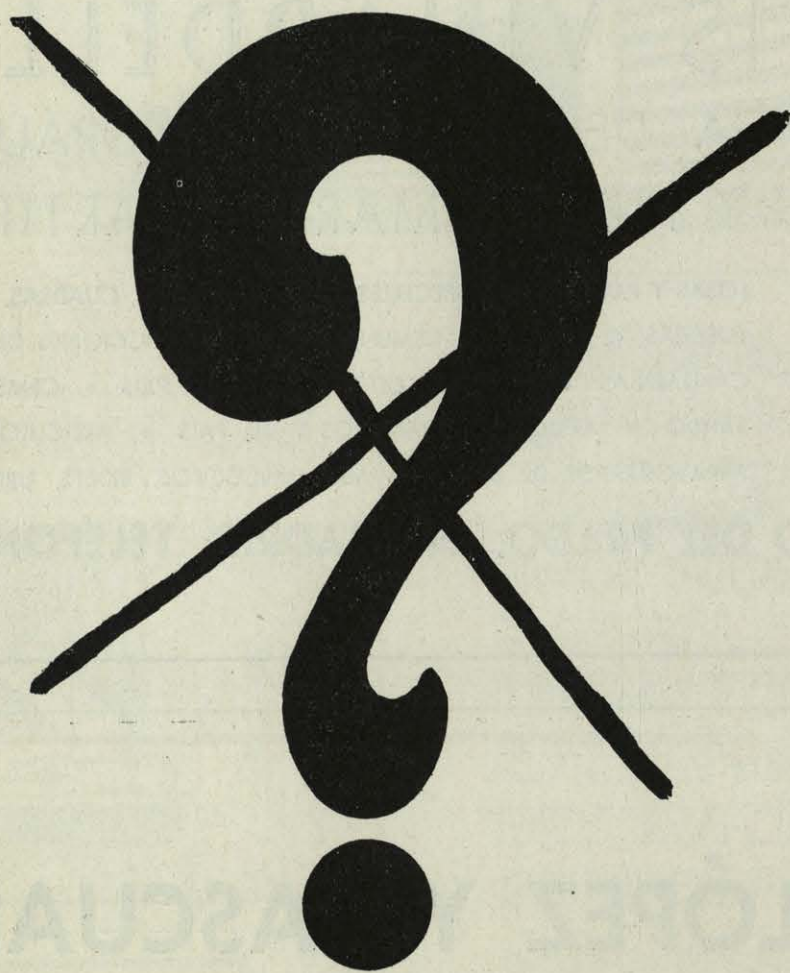
LOSAS Y PAVIMENTOS ESPECIALES PARA ALMACENES, CUADRAS, ACERAS, ETC.
TUBERÍAS DE GRES Y DE CEMENTO PARA CONDUCCIONES DE AGUA Y AL-
CANTARILLAS • PORTLAND EXTRANJERO Y DEL PAÍS • CEMENTOS LENTO Y
RÁPIDO • AZULEJOS EXTRANJEROS Y DEL PAÍS • ARTÍCULOS SANITARIOS
PARA CUARTOS DE BAÑO, LAVABOS, INODOROS, BIDETS, URINARIOS, ETC.

PASEO DEL PRADO, 24, MADRID, TELÉFONO 13233

LÓPEZ Y PASCUAL

MATERIALES DE CONSTRUCCIÓN EN GENERAL
DEPOSITARIOS DE LA TEJA PLANA DE LA UNIÓN CE-
RÁMICA ALICANTINA • CEMENTOS BLANCOS Y FUN-
DIDOS LAFARGE Y DEL AZULEJO DIAGO DE CASTELLÓN

ORIENTE, 1 Y 3, MADRID, TEL. 71036



LAS VENTANAS METALICAS HOPE
DE PRODUCCIÓN NACIONAL HAN DESPEJADO LA
INCÓGNITA DEL INGENIERO Y ARQUITECTO QUE
DESEAN EMPLEAR LAS MEJORES Y MAS BARATAS

ECLIPSE S.A. Meléndez Valdés 51
MADRID

Hagan mención de ARQUITECTURA al hacer sus pedidos a los anunciantes.



LA TÉRMICA, S. A.

CALEFACCIONES Y ASCENSORES

BARCELONA: Trafalgar, núm. 36

MADRID: Ramón y Cajal, núm. 9

PRESUPUESTOS GRATIS

CALEFACCIÓN
ASCENSORES

C. BLOCH

SUCESORES: CRUZ Y ANDREY

CALLE DE COLUMELA, NÚM. 10
TELÉFONO 52929, MADRID

SOCIEDAD METALÚRGICA DURO-FELGUERA

CAPITAL SOCIAL: 77.500.000 PESETAS

Grandes Talleres de Construcciones Metálicas.

Construcción y Montaje de
ESTRUCTURAS METÁLICAS PARA EDIFICIOS

Armaduras, Vigería, Puentes, Postes, Tuberías para saltos de agua, etc., etc.

TUBERÍA fundida verticalmente para conducciones de agua, gas y electricidad.

HIERROS Y ACEROS LAMINADOS. Carbones de todas clases. Cok. ALQUITRÁN para carreteras.

Benzoles, Sulfato amónico, Brea, Creosota y Aceites pesados.

DIRECCIÓN:

Postal	MADRID Barquillo, 1 Apartado 529	GIJÓN Apartado 51	LA FELGUERA Asturias
Telegráf. y Telef.	DURO-MADRID	DURO-GIJÓN	DURO-SAMA

SÁINZ Y ÁLVAREZ

CONSTRUCCIONES EN MADERA
TALLERES MECÁNICOS DE CARPINTERÍA

MARTÍN SOLER, 4, TEL. 70160, Y DOCTOR SANTERO, 7, TEL. 40594

M A D R I D

PINTURA - DECORACIÓN - REVOCOS

LVIS PRADOS

Españoleto, 23

MADRID

Teléfono 33199

CACERES Y COMPAÑIA

Sucesores de

CASTAÑÓN Y C^{ÑA}

INGENIEROS

•
APARATOS TOPOGRÁFICOS,
MATERIAL DE DIBUJO Y ESCRIT-
TORIO, ETCÉTERA. REPRODUC-
CIONES FOTOQUÍMICAS CON
LUZ ELÉCTRICA, LAVADO CONTI-
NUO Y DESECACIÓN ARTIFICIAL

•
AV. CONDE PEÑALVER, 13; MADRID

S O C I E D A D
M O N N O Y E R
S. A. E.

CONSTRUCCIONES EN GENERAL
ESPECIALIDAD EN HORMIGÓN
ARMADO

Casa central en MADRID:
CALLE MAYOR, 8; TELÉFONO 15510
Sucursal en MANRESA (Barcelona):
FONT DEL PRAT, 2; TELÉFONO 136

FRANCISCO LLOPIS Y SALA

FÁBRICA DE MOSAICOS HIDRÁULICOS • PIEDRA Y MÁRMOL ARTIFICIAL
MATERIALES DE CONSTRUCCIÓN • TUBERÍAS DE CEMENTO

FÁBRICA: GRANADA, 31 Y 33; TELÉF. 74718; MADRID



ROGELIO SANZ CALLEJA

- Artículos de escritorio y dibujo
- Libros de contabilidad
- Imprenta-Litografía
- Timbrado en relieve

ATOCHA, 38, MADRID, TELEF. 10545

**PINTURA
 REVOCOS**

JOSÉ MARÍA GUTIÉRREZ

PLAZA DEL PROGRESO, NUM. 4, MADRID
 TELEFONO NUMERO 73248
 TALLERES: CARLOS ARNICHES, NUMS. 10 Y 12
 (ANTES PEÑON)

RESERVADO PARA

HERMAN HEYDT

MURCIA, 20, MADRID, TEL. 72138

**ALMACENES DE MADERAS
 EXPLOTACIONES FORESTALES
 FÁBRICA DE CARPINTERÍA**

PUEYO Y SÁNCHEZ

RONDA DE VALENCIA, NÚM. 1
 TELÉFONO NÚM. 72101, MADRID

F. SEPÚLVEDA

**PIEDRAS
 Y MÁRMOLES**

Oficinas y talleres mecánicos: DONOSO CORTÉS, 1
 TELÉFONO NÚMERO 36756, MADRID

MAURICIO DE CLERCK

CONSTRUCTOR DE OBRAS
 CONTRATISTA

MANZANARES, 22

TELÉFONO 74934

JOSÉ SORLI

ESTUQUISTA A LA CATALANA

IMITACIONES A PIEDRA MATE, RUS-
 TICAS Y MÁRMOLES A FUEGO. DI-
 BUJOS BAJORRELIEVE Y ESGRAFIADOS

MARIA DE GUZMAN, NUMERO 31, MADRID

**SOCIEDAD DE ALTOS
HORNOS DE VIZCAYA**

FÁBRICAS EN BARACALDO Y SESTAO

Lingote al cok para fundiciones y hornos
Martín-Siemens.—Aceros Bessemer y
Siemens-Martín para el comercio y cons-
trucciones.—Carriles y vignole para fe-
rrocarriles, minas y otras industrias.—
Carriles Phoenix o broca para tranvías
eléctricos.—Viguería para construc-
ciones.—Chapas gruesas y finas.—Cons-
trucciones de vigas armadas para puen-
tes y edificios.—Fabricación de la hoja
de lata.—Tubos y baños galvanizados.
Latería para fábricas de conservas.

CORRESPONDENCIA A:

ALTOS HORNOS DE VIZCAYA, BILBAO

**LUIS
OTERO**

SOLADOR

COLOCACIÓN DE TODA
CLASE DE PAVIMENTOS
Y FRISOS DE AZULEJO

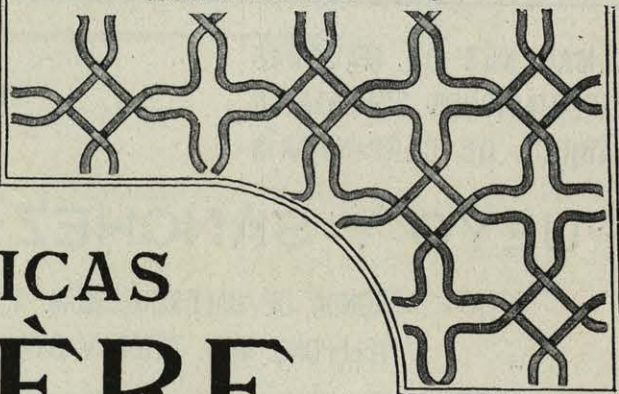
FERNANDO EL CATÓLICO, 58
TELÉFONO 48320, MADRID



Alambre decorativo núm. 114



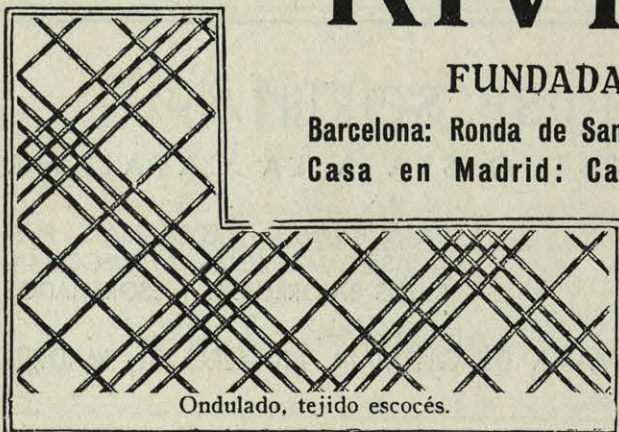
Alambre decorativo núm. 502



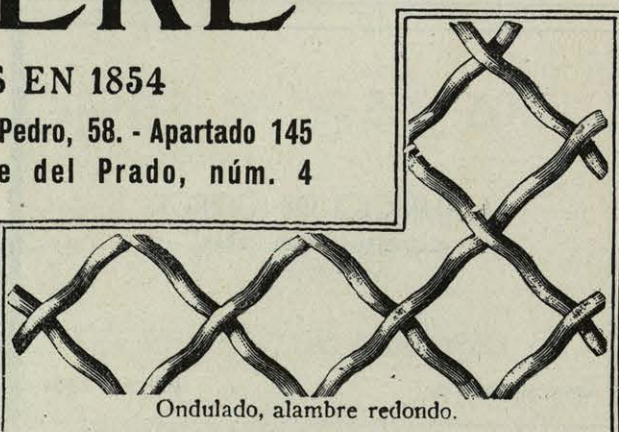
**FÁBRICAS
RIVIÈRE**

FUNDADAS EN 1854

Barcelona: Ronda de San Pedro, 58. - Apartado 145
Casa en Madrid: Calle del Prado, núm. 4



Ondulado, tejido escocés.



Ondulado, alambre redondo.

Serra y Cia.

ALMACÉN DE FERRETERÍA
HERRAJES PARA OBRAS

MADRID: Carmen, 16, Tel. 18513 • **SEVILLA:** Alvarez Quintero, 17 Y 19, Tel. 27867

TORRAS SOCIEDAD ANÓNIMA

**CONSTRUCCIONES METÁLICAS
ALMACÉN DE HIERROS**

MADRID: Los Madrazo, 36

VALENCIA: Avenida del Puerto, 184

SEVILLA: Avenida Eduardo Dato, 21



Casa Central: ZARAGOZA, Apartado 50 ● Capital: 9.000.000 de pesetas

FÁBRICA DE ESPEJOS

FÁBRICAS:

ZARAGOZA: Doctor Cerrada, 15 Telefono 1893
 SEVILLA: Progreso, Apartado 271, Teléfono 31610
 VALENCIA: Esparteros, 7, Apart.º 164, Teléf. 11704
 MURCIA: Plaza Monassot, 3, Apart.º 42, Teléf. 1643
 MADRID: P.º Yaserías 21, Apart.º 377, Tel. 71570
 OFICINAS EN MADRID: Avenida Eduardo Dato, 4,
 Apartado 377, Teléfono 22906.

SUCURSALES:

ZARAGOZA: Alfonso I, 13 y 12, y Fuenclara, núm. 6,
 Teléfono 2017.
 SEVILLA: Plaza Duque de la Victoria, 13, Tel. 23342
 VALENCIA: Plaza dels Porchets, 4, Teléfono 11147
 PAMPLONA: Av. de Roncesvalles, 4, Apartado 40,
 Teléfono 2729.
 OFICINAS EN BARCELONA: Balmes, 11, 1.º, Tel. 21612

INSTALACIONES DE ESTABLECIMIENTOS COMERCIALES, VITRINAS, METALISTERÍA, CERRAJERÍA, VENTANALES Y PUERTAS DE ACERO, CUBIERTAS DE CRISTAL, PISOS DE HORMIGÓN CON CRISTAL, RÓTULOS LUMINOSOS (MARCA PARAÍSO)

Pizarras para anuncio y cotizaciones de Banca y Bolsa.
 Vitrinas industriales y de Salón, en todos los modelos y clases. Vidrieras artísticas. Vidrieras para muebles. Espejos de todas clases. Decoración del cristal por todos los procedimientos conocidos. Metalistería en general.

NUESTRA FABRICACIÓN SE DISTINGUE ESENCIALMENTE:

- A) POR SU PERFECTO ACABADO
- B) POR SU CIERRE HERMÉTICO
- C) POR SU MUCHA ELEGANCIA
- D) POR SU GRAN SOLIDEZ

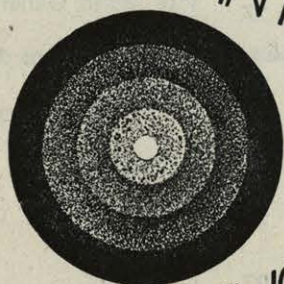
Casa de José Rodríguez Álvarez

P I N T O R - D E C O R A D O R

Decorado de todas clases en habitaciones.
Especialidad en imitaciones a maderas,
mármoles y bronces.

VICENTE BLASCO IBÁÑEZ, 46, MADRID, TELÉFONO 30650

J. Requeira



PINTURA

REVOCO

UNION 1
TEL. 14913

TALLER:
JESUS DEL VALLE 26.
TEL. 11219

CERRAJERÍA ARTÍSTICA FRANCISCO TORRAS

Se hace toda clase de trabajos
de cerrajería artística en hierro
forjado y chapa repujada y cin-
celada. Carpintería metálica de
construcción moderna.

*

OFICINAS: CALLE DE TORRIJOS, 74
TELÉFONO 50225

TALLERES: CALLE DE MALDONADO
MADRID

JUAN FRESNEDA

CERRAJERÍA ARTÍSTICA

DIVINO PASTOR, 19, MADRID, TELÉFONO 17305

INDICE DE ANUNCIANTES

	Págs.		Págs.		Págs.		Págs.
Ascensores:		Constructores:		Hierros y aceros:		Muebles:	
La Térmica.	25	José Macazaga	1	Torras, S. A.	29	Algueró e Hijo	22
Eguren	14	Erroz y San Martín	10	Torras, Hría. y Const.	3	J. González Diéguez	27
Schneider	16	Fivasa	6	S. A. "Basconia"	21	Delmás	11
Munar y Guitart.	7	Flamarique Homedes.	20	Constructora Gijonesa	20	José Nácher	13
C. Bloch.	25	José Gironella	22	Hijos Matilde Orueta.	12	Luciano Matas	15
Cables y alambres:		R. Ríos y Comps. Hnos.	22	Altos Hornos Vizcaya	28		
Rivière	28	Mauricio de Clerck	27	Duro Felguera	25	Papeles pintados:	
S.A. José M.ª Quijano	17	Cristales:		Hormigón armado:		Díaz	22
Calefacción y ventilación:		La Veneciana.	30	Erroz y San Martín	10	Pavimentos:	
La Térmica.	25	"Eclipse", S. A.	24	Sociedad Monnoyer	26	Luis Vinardell.	23
Braulio Alfageme	27	Maumejean Hnos.	8	R. Ríos y Comps. Hnos.	22	Luis Otero	28
Electrolux	5	Herman Heydt	33	Maderas:		J. González Diéguez	27
J. Schneider	16	García Nieto	4.ª cub.	Hijos Jesús Fernández	17	Persianas:	
"Agarti", S. A.	21	Cubiertas:		Pueyo y Sánchez	27	Hijos de Muguruza	8
C. Bloch.	25	La Veneciana.	30	Sáinz y Alvarez.	25	Pintura:	
Cajas fuertes:		"Eclipse", S. A.	24	Máquinas de escribir:		Luis Prados	26
Fichet.	7	Uralita, S. A.	12	Underwood.	19	Casa Rguez. Alvarez.	31
Carpintería:		Decoración:		Mármoles:		Regueira.	31
J. González Diéguez.	27	Luis Prados.	26	Luis Vinardell.	23	Díaz	22
Sáinz y Alvarez.	25	Algueró e Hijo	22	Francisco Llopis	26	A. Espí	7
Cementos:		Philips	9	Algueró e Hijo	22	José María Gutiérrez.	33
Luis Vinardell.	23	Delmás	11	F. Sepúlveda	27	Puertas y ventanas de acero	
"Cangrejo"	4	José Nácher	13	José Sorli	27	"Eclipse", S. A.	24
"Valderrivas"	18	Zenker	21	Materiales de construcción:		Hijos de Muguruza	8
Portland Iberia	2	Electricidad:		López y Pascual.	23	Reproducciones:	
"Asland"	21	Philips	9	Material de dibujo:		Castañón y Cía.	26
"Hispania"	17	Zenker	21	Papelería Alemana	14	Revocos:	
"Tudela-Veguín"	14	Ferretería:		Castañón y Cía.	26	Luis Prados	26
Cerrajería:		Serra y Compañía.	23	Rogelio Sanz Calleja.	27	Regueira.	31
Francisco Torras.	31	Hijos Matilde Orueta.	12	Material sanitario:		José María Gutiérrez.	27
Juan Fresneda	31	Serra y Cía.	29	Luis Vinardell.	23	José Sorli	27
Cerámica:		Fotografía:		Electrolux	5	Tubería de cemento:	
López y Pascual.	23	Arch. Ibérico de Arte.	12	Barbeyto y García.	7	Francisco Llopis	26
Cierres metálicos:		Galvanoplastia:		Industrias Sanitarias	34		
Hijos de Muguruza	8	Algueró e Hijo	22	Mosáicos:			
				Luis Vinardell.	23		
				Francisco Llopis	26		

INDUSTRIAS SANITARIAS S.A.

(ANTIGUA "CASA HARTMANN")

BARCELONA (CLOT), CORTES, ESQUINA LUCHANA

SUCURSALES: MADRID, VALENCIA, SEVILLA







INSTALACIONES COMPLETAS DE COCINAS A VAPOR

A. Q. Quesada

VENTANALES METALICOS

GARCIA-NIETO.

TALLERES • RODRIGUEZ SAN PEDRO 29 • TEL. 31307

MADRID •

CONSTRUCTOR DE TODAS LAS VENTANAS METALICAS DE LAS FACULTADES DE MEDICINA, FARMACIA Y ODONTOTOGÍA DE LA CIUDAD UNIVERSITARIA

ARQUITECTURA REVISTA MENSUAL
Suscripción anual: 30 ptas. Número suelto: 3 ptas.

ABU-1-8-Artes Gráficas Faure