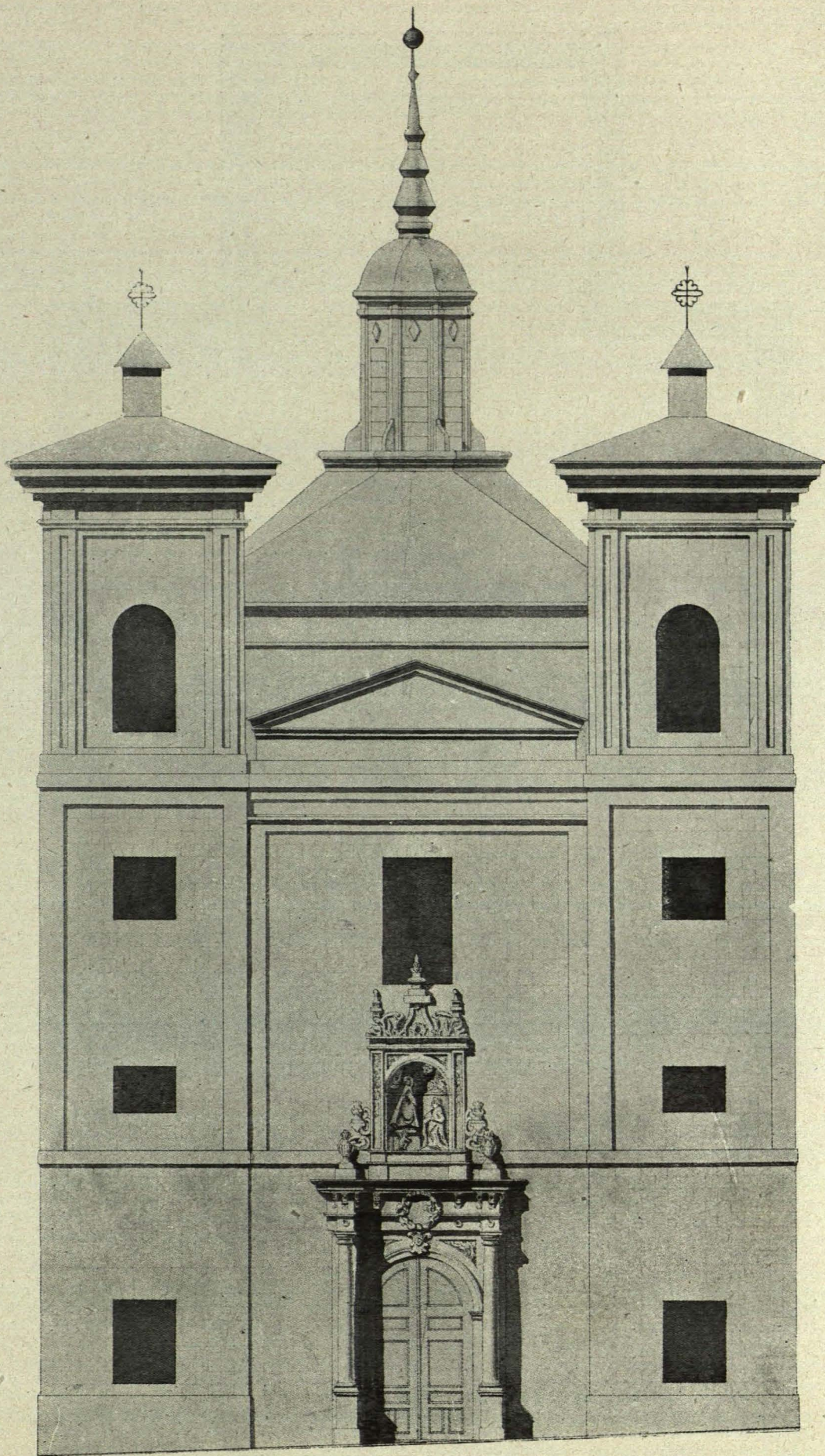


*Iglesia parroquial de San Martín.  
Siglo XVIII. Madrid.*



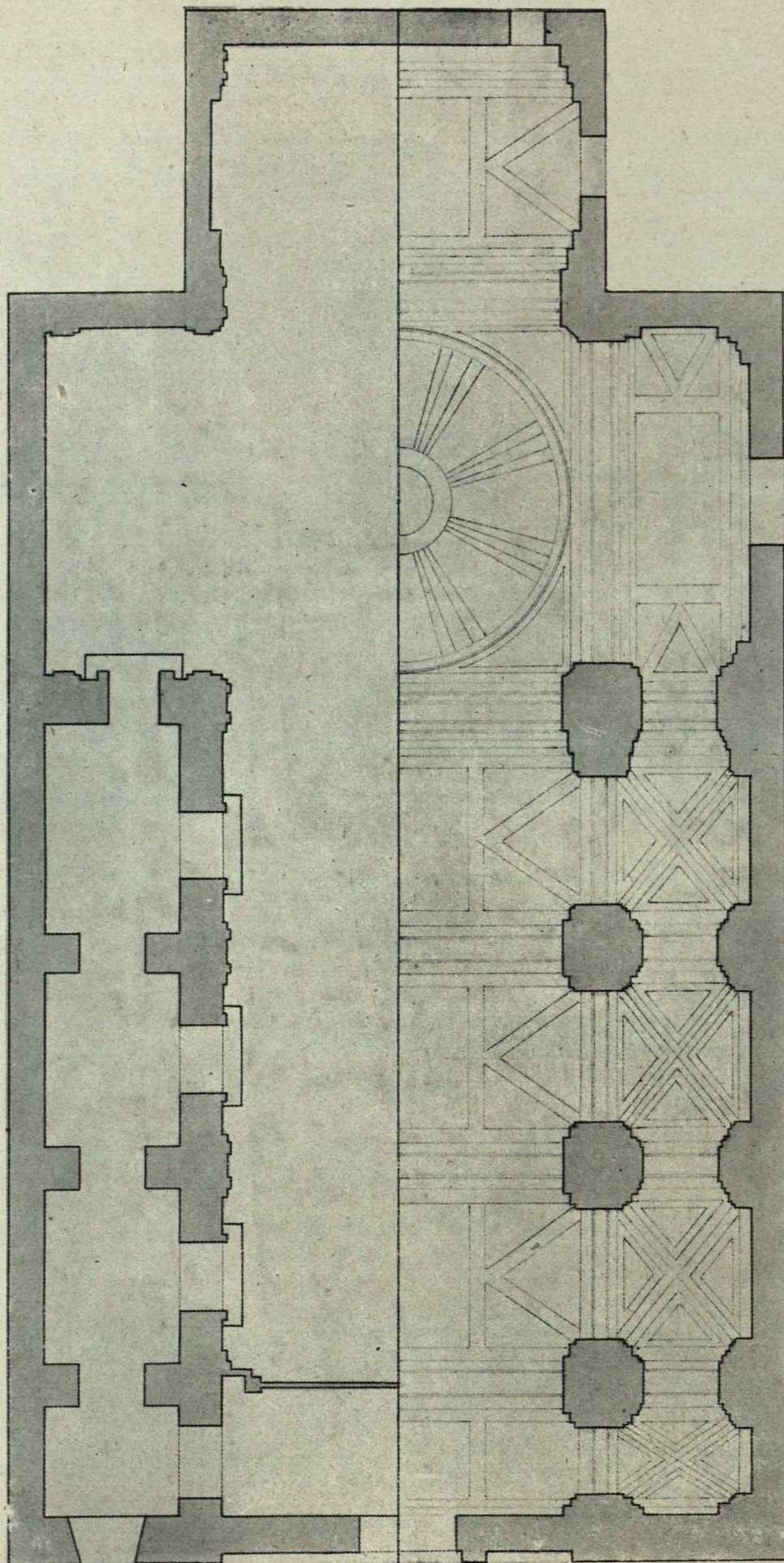
*Fachada.*



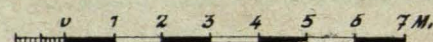
Trabajo de los alumnos de la Escuela Superior de Arquitectura de Madrid, D. José María Muniesa, D. José Luis Tuesta, D. José María Martín y D. Enrique Bas

Obra construída en 1725. Como posible autor se cita al arquitecto madrileño, clérigo menor, P. José Valdemoro.

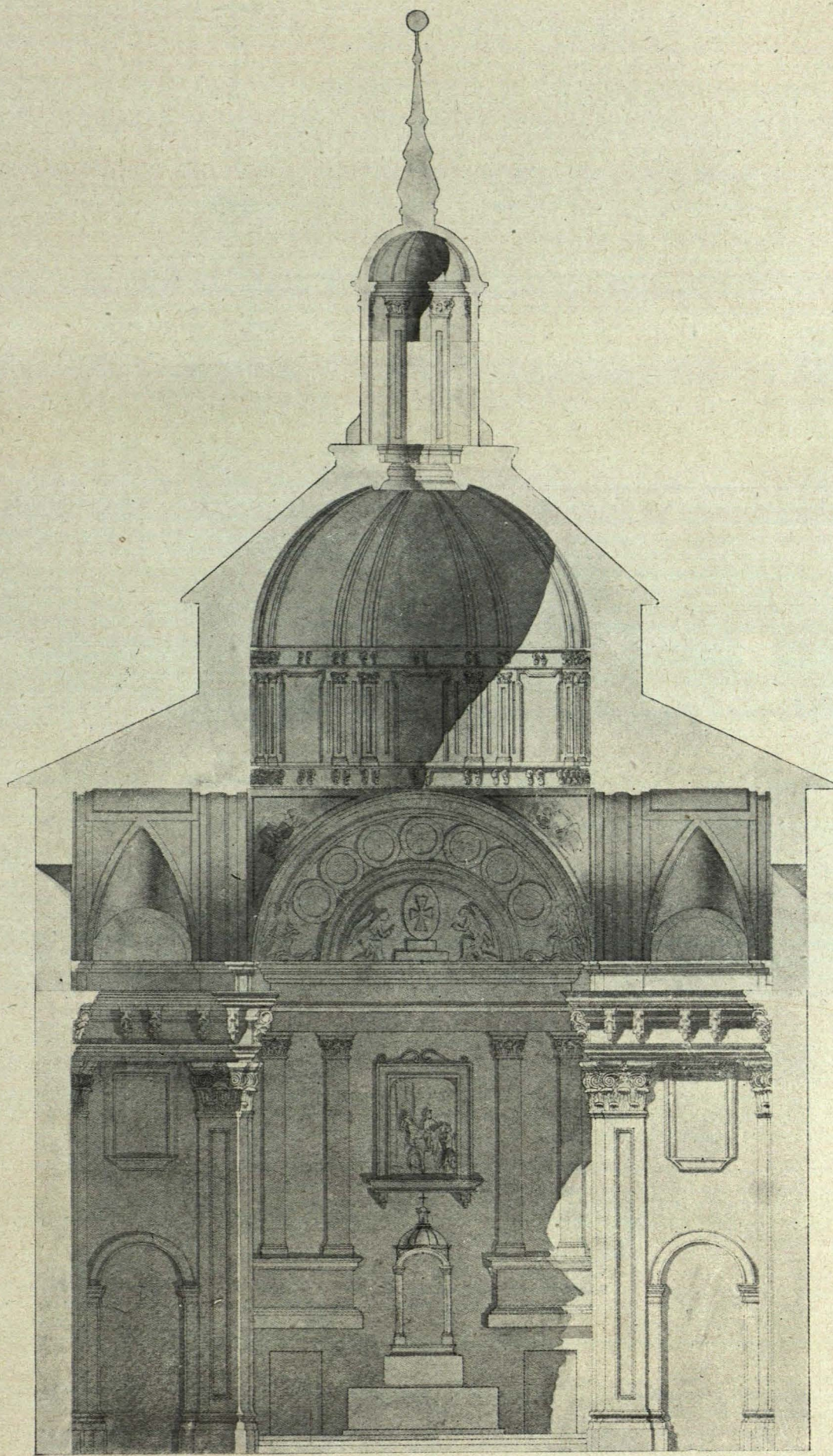
*Iglesia parroquial de San Martin.  
Siglo XVIII. Madrid.*



*Plantas.*



*Iglesia parroquial de San Martin.  
Siglo XVIII. Madrid.*



*Seccion transversal.*



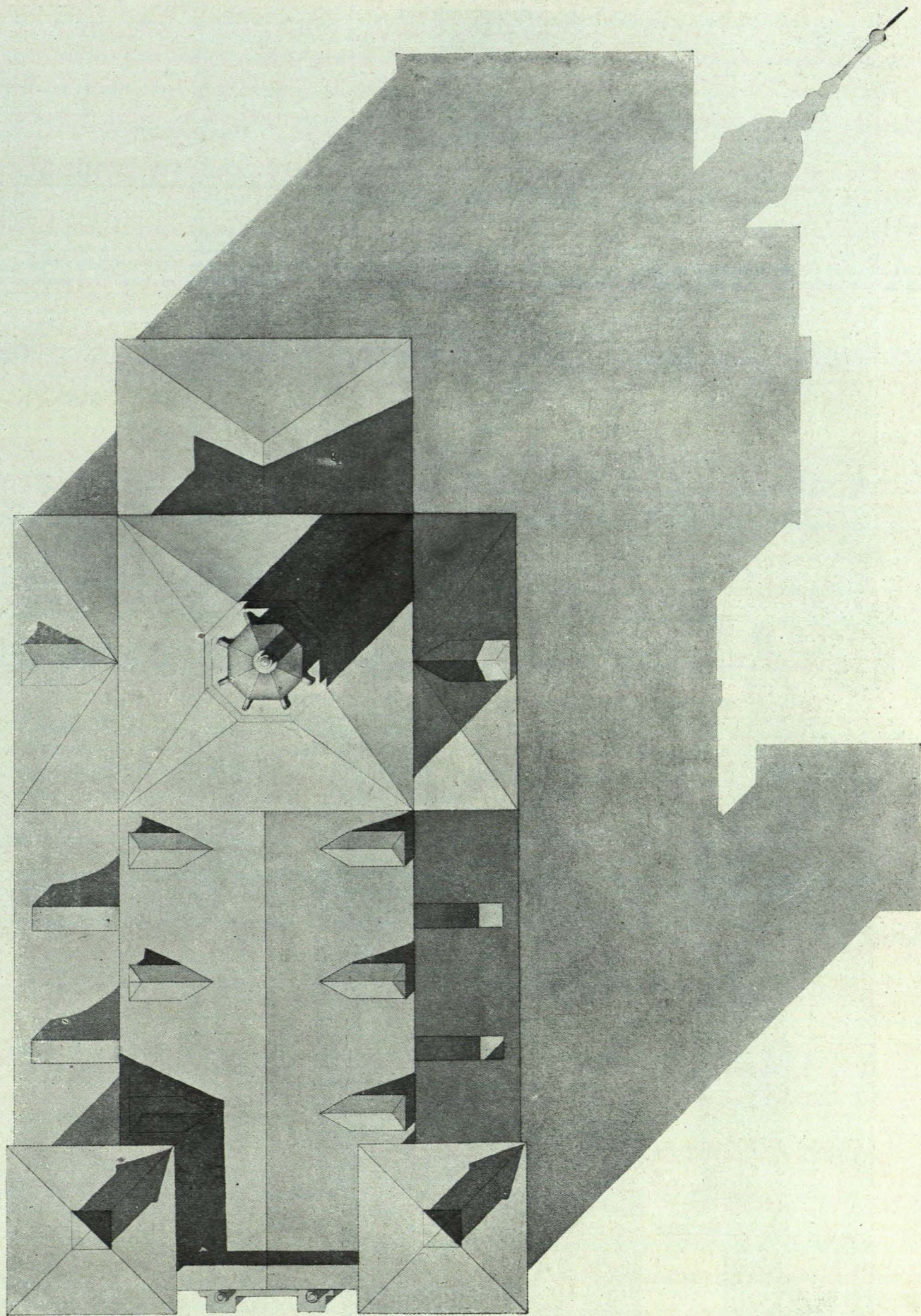
*Iglesia parroquial de San Martín,  
Siglo XVIII. Madrid.*



*Sección longitudinal.*

0 1 2 3 4 5 6 7<sup>m</sup>.

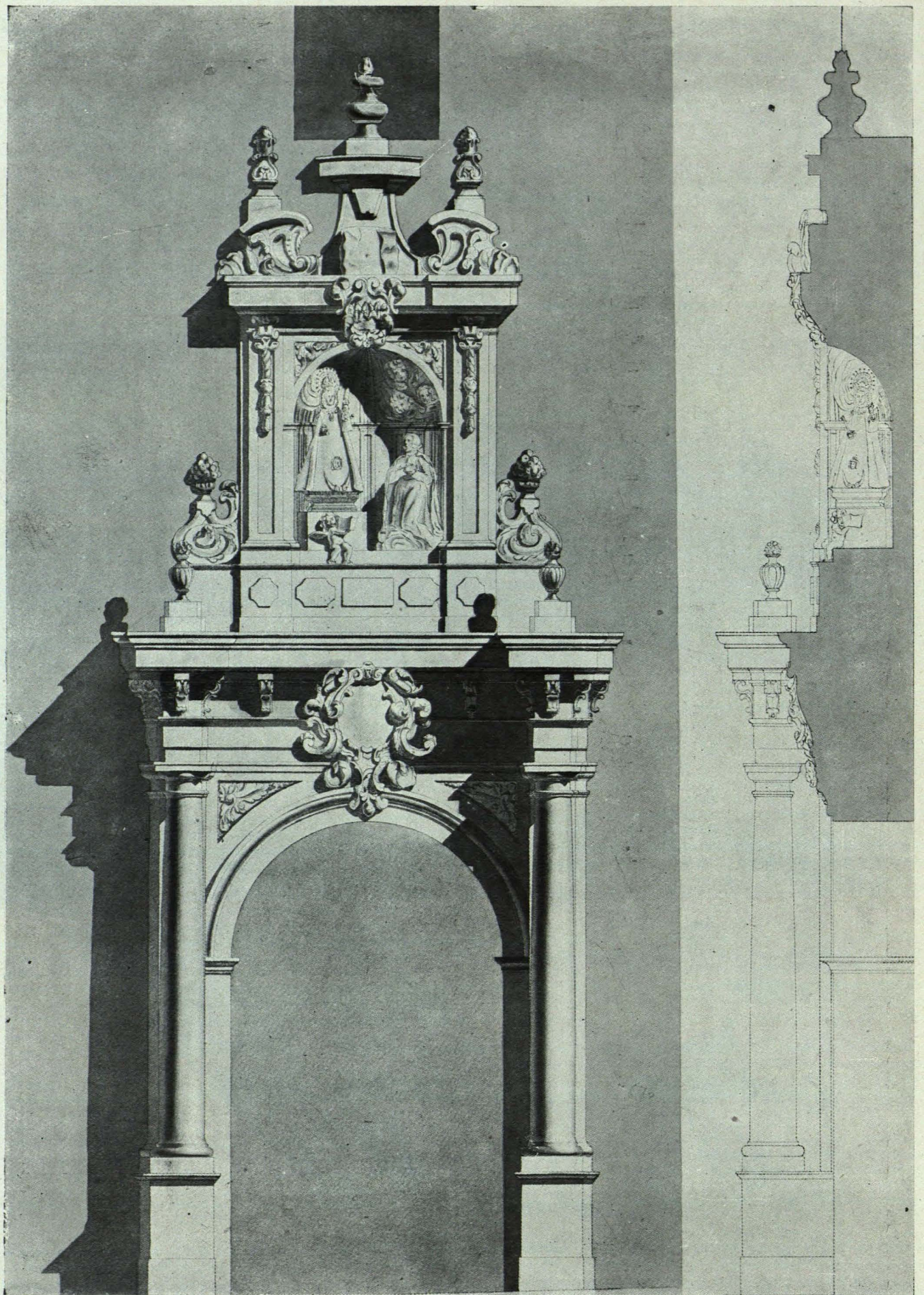
*Iglesia parroquial de San Martin.  
Siglo XVIII. Madrid.*



*Planta de cubiertas*

0 1 2 3 4 5 6 7 M.

*Iglesia parroquial de San Martin.  
Siglo XVIII. Madrid.*



*Portada.*

0 1 2 3m