

Perspectiva de conjunto.

## CASA DE VECINDAD en Madrid

Arquitectos: Alejandro de la Sota y  
Ricardo Abaurre

Puede darse sensación de esplendor *aparentando tirar las cosas*; por eso, cuando esto lo hacemos con un solar, es un buen principio de *aparencia*. Si resulta, además, que se mejoran las condiciones de las viviendas en él edificadas y también su renta, mejor que mejor.

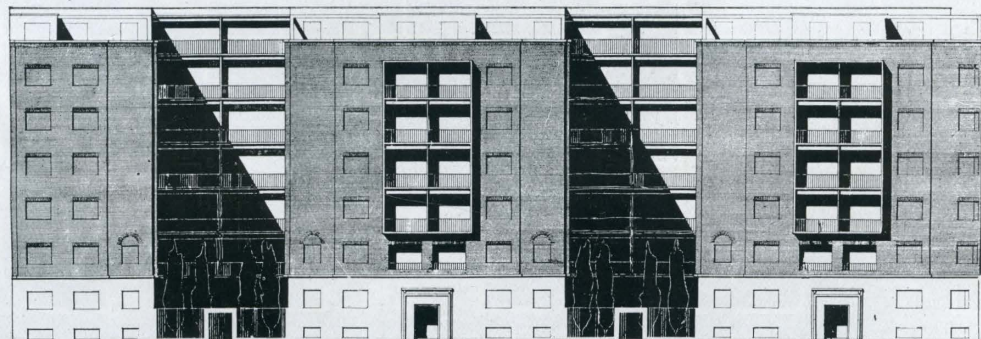
Aumentar la longitud de fachadas en buenas orientaciones tiene la ventaja de que se consiga, de lo bueno, más; lo contrario de lo que sucedía a aquel señor que se quejaba de la poca calidad de su arquitecto, por haberle puesto a su casa las *cuatro* fachadas al Norte. Los patios abiertos consiguen, efectivamente, más luz, más aire y que las habitaciones principales sean todas exteriores.

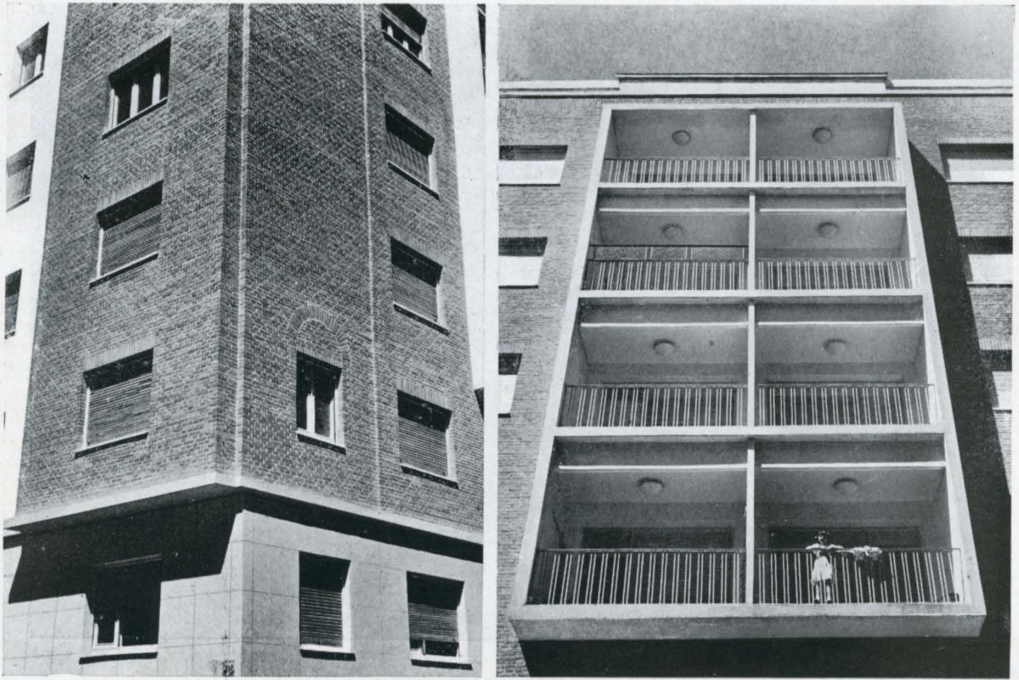
A los patios interiores, cerrados, han de dar, *exclusi-*

*vamente*, las habitaciones del servicio. La canción de moda, la última, será coreada por todas las *chachas* del edificio, sin que tengan los señores la necesidad de aprendérsela; el despacho o los dormitorios principales estarán liberados también de olores de cocina.

Esta composición de plantas permite estos macizos en fachada, de arriba abajo, al iluminar y ventilar lateralmente, que son buenos factores en fachada. Además, al tener cerca, al lado de las ventanas, árboles, verdes, tal vez nos engañemos a nosotros mismos y pensemos que estábamos viviendo en un *hotelito* de las afueras, máxima aspiración de la clase media, hasta que lo tiene, naturalmente, momento en que allá, en el fondo, recuerda con nostalgia el piso del *centro*.

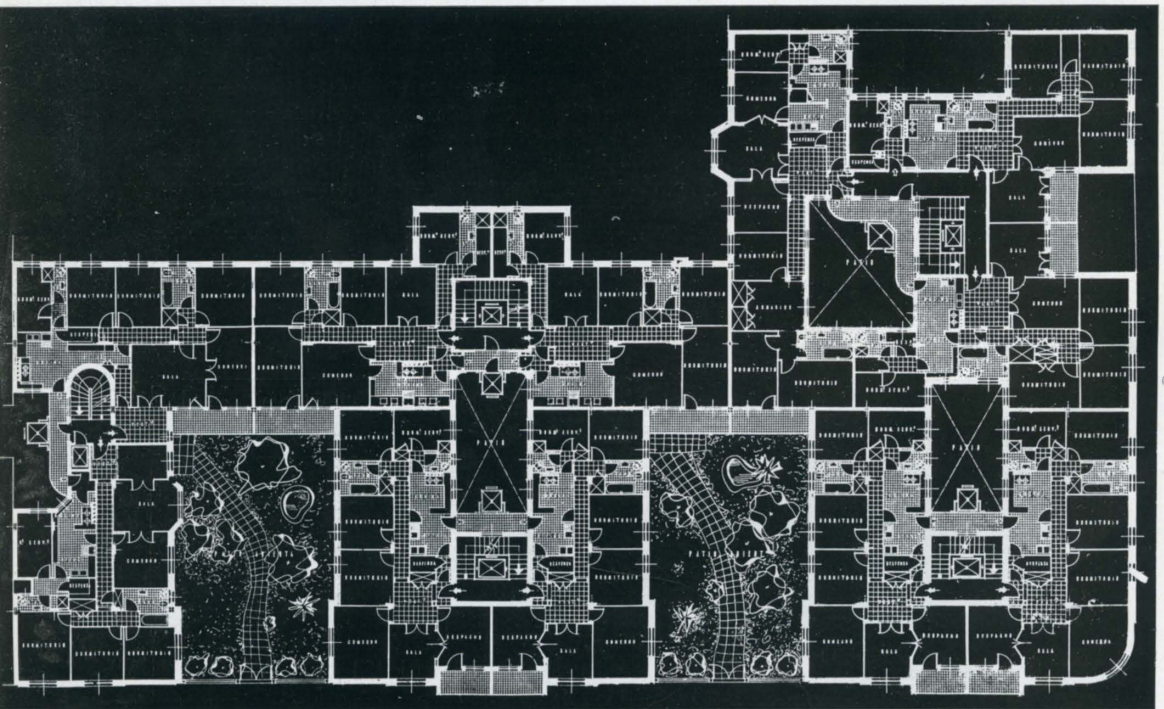
Fachada a la calle.





*Pormenores de la fachada.*

*Planta general de pisos.*





*Bloque de viviendas en construcción para clase media, en Madrid. Arquitectos, Sota y Abaurre.*

Amador F. Fernández Alvarez.  
Aparejador - Constructor.  
General Sanjurjo, 24 - MADRID.