

CASA DE VECINDAD en Alicante

Arquitectos:
Juan Vidal y
Julio R. Olmos

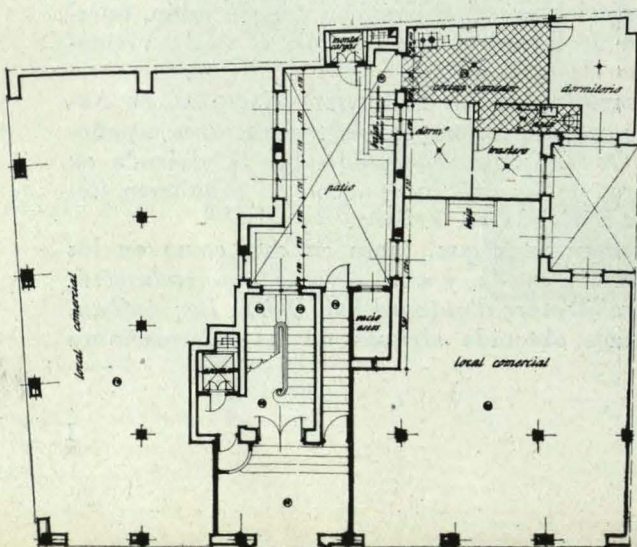
*Pormenor de
la fachada.*

Superficie del solar, 333 metros cuadrados.

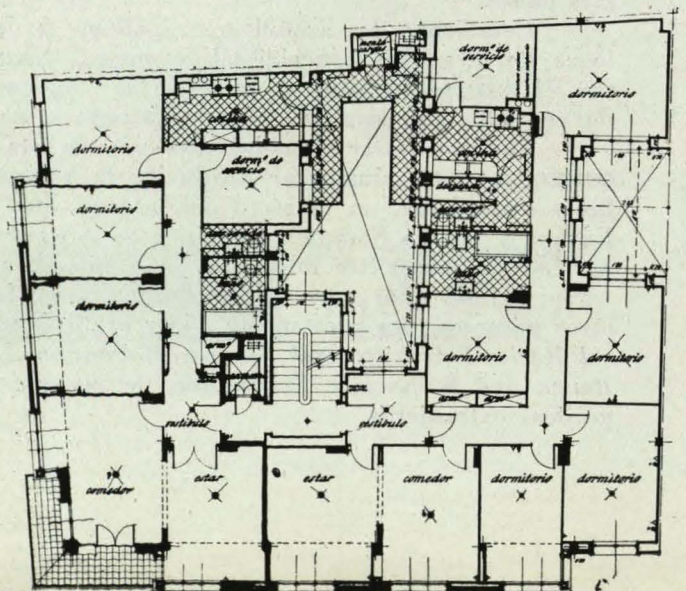
Consta de planta baja, destinada a local o locales comerciales; entresuelo, a oficinas; seis plantas, a viviendas (dos cuartos por planta) y un interior, en el que se han dispuesto cuartos trasteros (uno por vivienda).

Estructura.—Hierro laminado en soportes, jácenas y dos primeras plantas de forjado; hormigón armado, aligerado con cerámica en resto de forjados. Muros de patios, caja de escalera y pilares, ladrillo macizo en las cuatro primeras plantas, ladrillo doble hueco en las restantes.

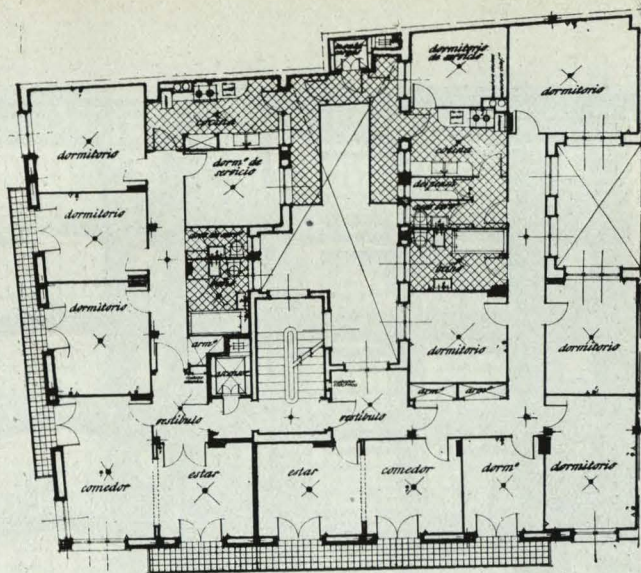
Planta baja.



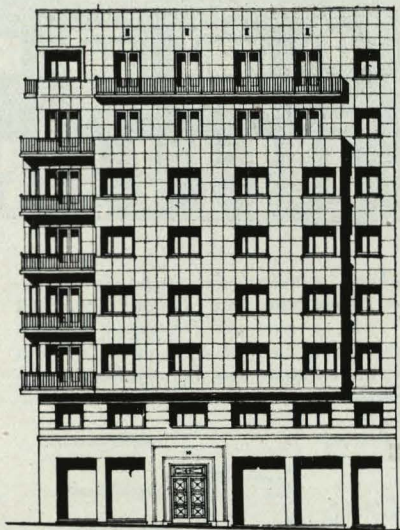
Planta de pisos.



Fachadas.—Se proyectó ladrillo a cara vista en toda la zona que comprende la sexta planta de viviendas a partir de la repisa del balcón y en los dos paños laterales, junto a medianerías, hasta el techo del entresuelo, y para todo el resto de la fachada, incluso entresuelo, un chapado de piedra de Almorquí. Todo esto quedó reducido últimamente a un simple revoco raspado. En la planta baja no se previó decoración alguna, acusándose en los planos únicamente la estructura, dejando completa libertad al arrendatario o futuros arrendatarios para su decoración.



Planta de áticos.



Fachadas y vista de conjunto.

