

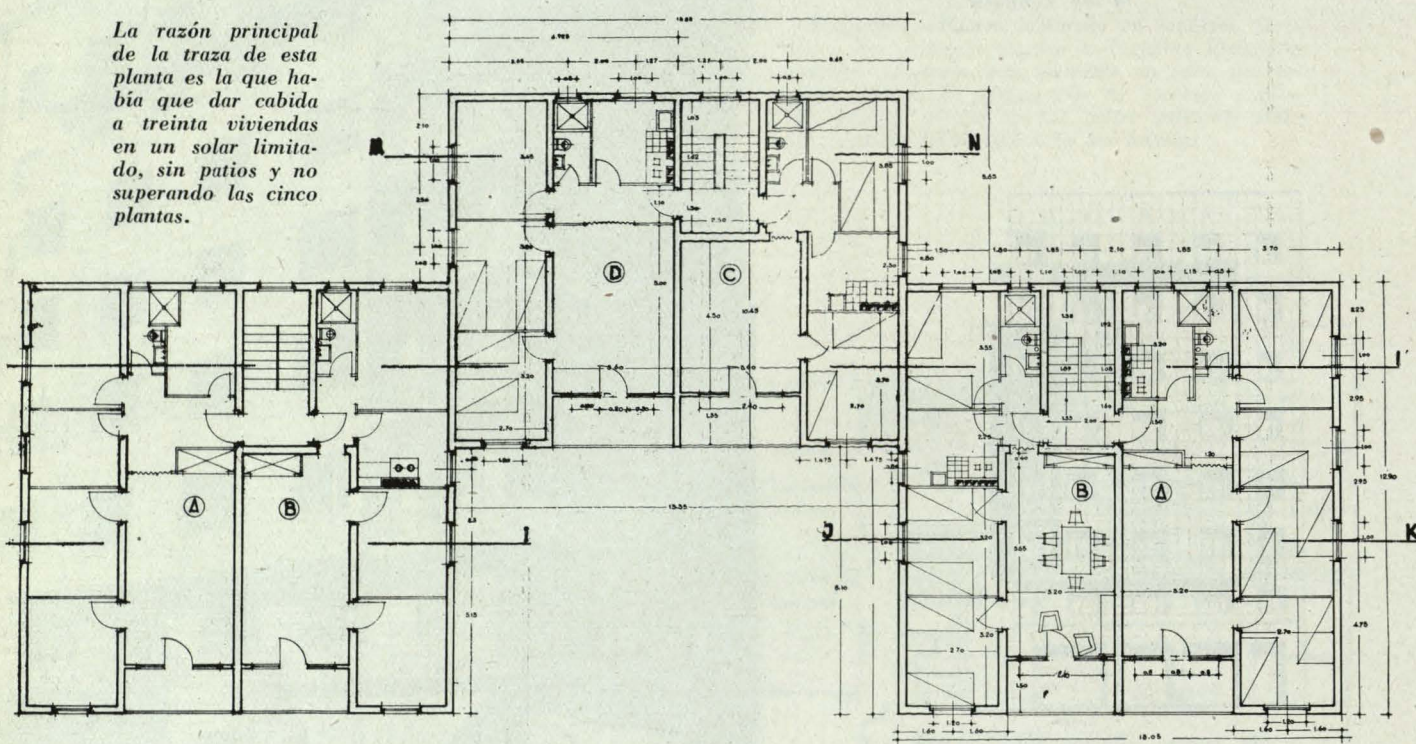


*Fachada principal del grupo de viviendas proyectado para Toledo (capital), en 1943, y que fué rechazado por las autoridades competentes en la materia por no entonar con la arquitectura típica dominante en el lugar de emplazamiento.*

## PROYECTO DE VIVIENDAS EN TOLEDO

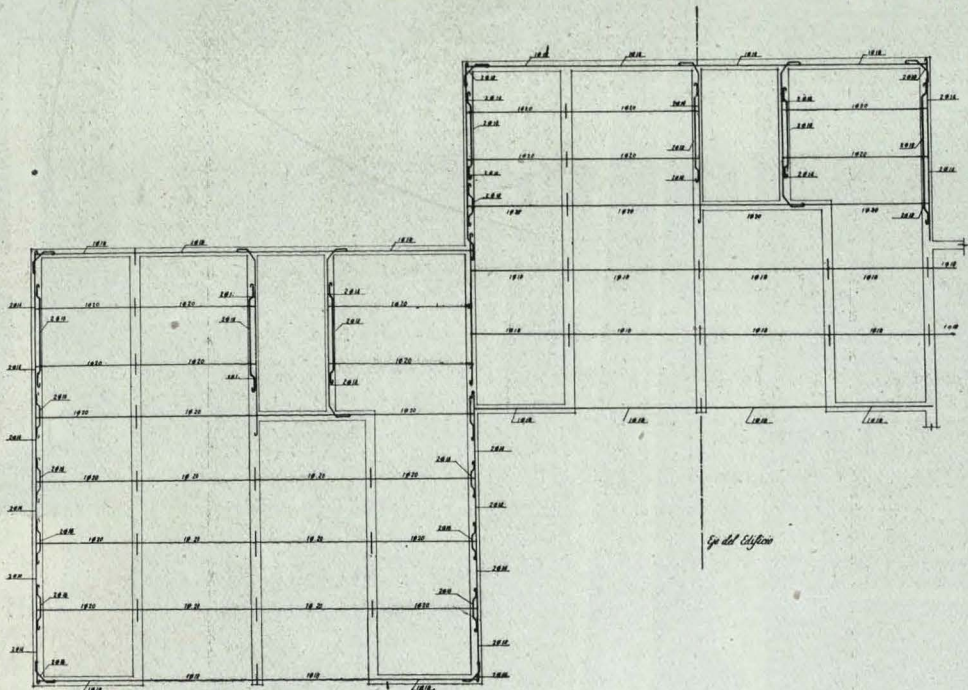
Obra Sindical del Hogar. Arquitecto: Rafael Aburto.

*La razón principal de la traza de esta planta es la que había que dar cabida a treinta viviendas en un solar limitado, sin patios y no superando las cinco plantas.*

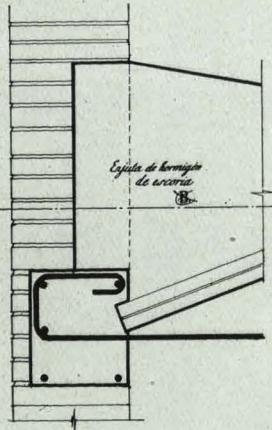
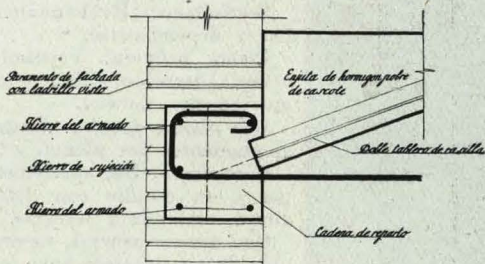




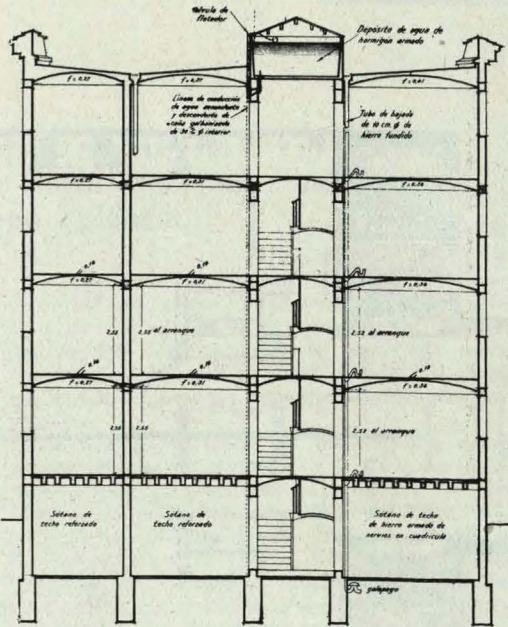
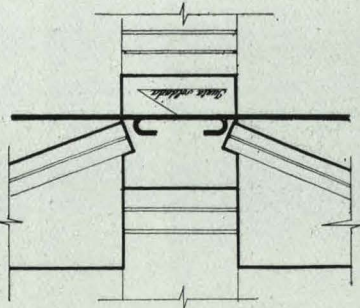
Bóvedas atirantadas sobre muros de a pie, lo que daba un precio por metro cuadrado de planta de 300 pesetas. Como no se llegó a construir, resulta ser una pesadilla menos en el sueño, de por sí bastante precario.



Detalles del anclaje de las bóvedas.



Semiplanta de estructura.



Secciones del edificio.

