



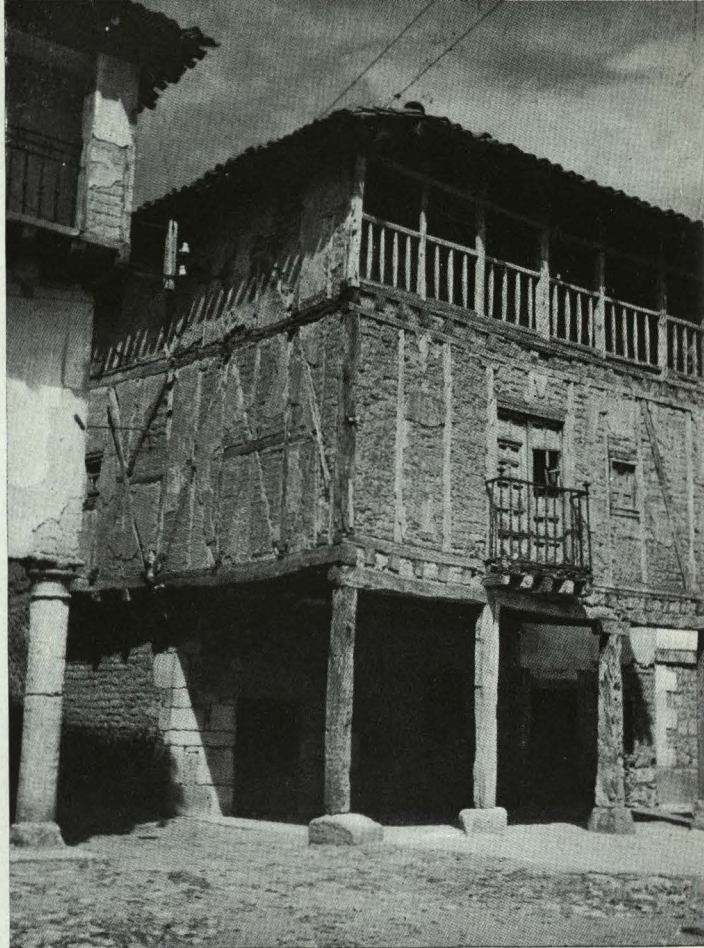
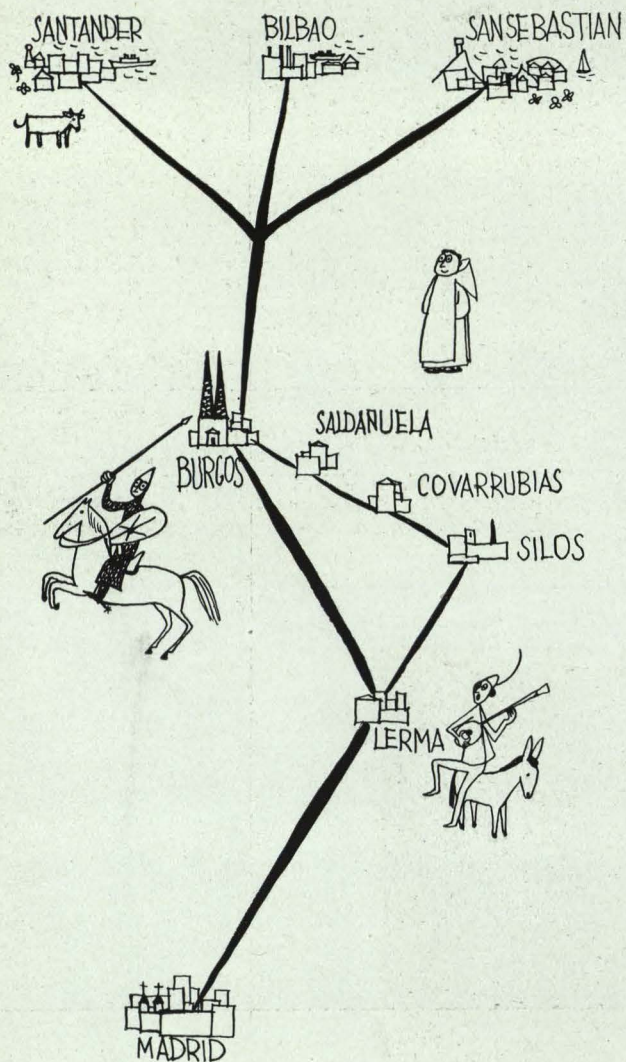
El claustro románico del monasterio de Silos, una de las piezas maestras de la arquitectura española.



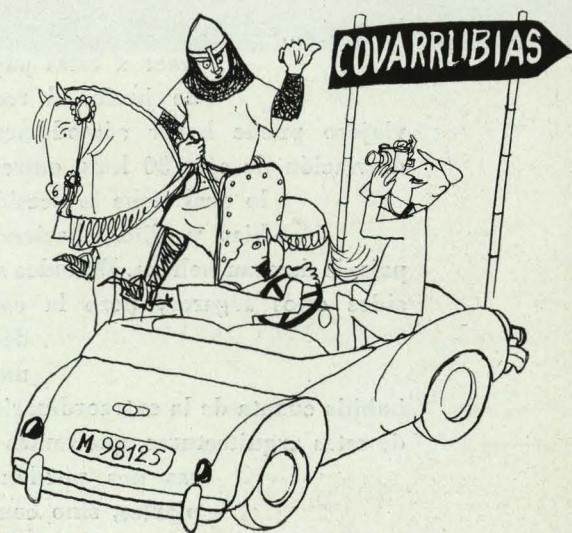
Fotos Kindel.

POR TIERRAS DE BURGOS

En esta época del año, y con motivo de las vacaciones de verano, se aumenta considerablemente el tráfico por la carretera Madrid-Burgos, con su final de destino a las playas del Norte. Por ello nos ha parecido oportuno traer a estas páginas, precisamente en el número de junio, el recuerdo de una excursión que el viajero puede hacer cómodamente con una pequeña desviación de sólo 30 kms. entre Lerma y Burgos, con lo cual tiene la ocasión de visitar Saldañuela, Covarrubias y Silos, haciendo además el recorrido por un paisaje de gran belleza. De todos son conocidos estos lugares; pero la comodidad del itinerario realmente obliga a una mayor frecuencia en las visitas, habida cuenta de la extraordinaria calidad de estas arquitecturas, que tantas enseñanzas nos pueden dar, no precisamente para copiarlas, sino como altísimo ejemplo de conducta.



Dos detalles de la villa de Covarrubias: la torre de Doña Urraca y una casa popular. En la Colegiata, cuidadosamente restaurada en estos años por el arquitecto Francisco Iñiguez, y de cuya obra daremos en un próximo número cumplida noticia, reposan los restos del primer conde soberano Fernán González y de su esposa doña Sancha.





B U R G O S





L E R M A

