

Entrada principal del hotel, con la cubierta inspirada en la "Puerta de la Felicidad", del antiguo serrallo del palacio.

Istanbul Hilton

Arquitectos: Skidmore, Owings & Merrill, de Nueva York.

Constructor: Julius Berger, de Alemania.

Decorador: Fornasetti, de Italia.



Vista nocturna de la fachada posterior, hacia el Bósforo.

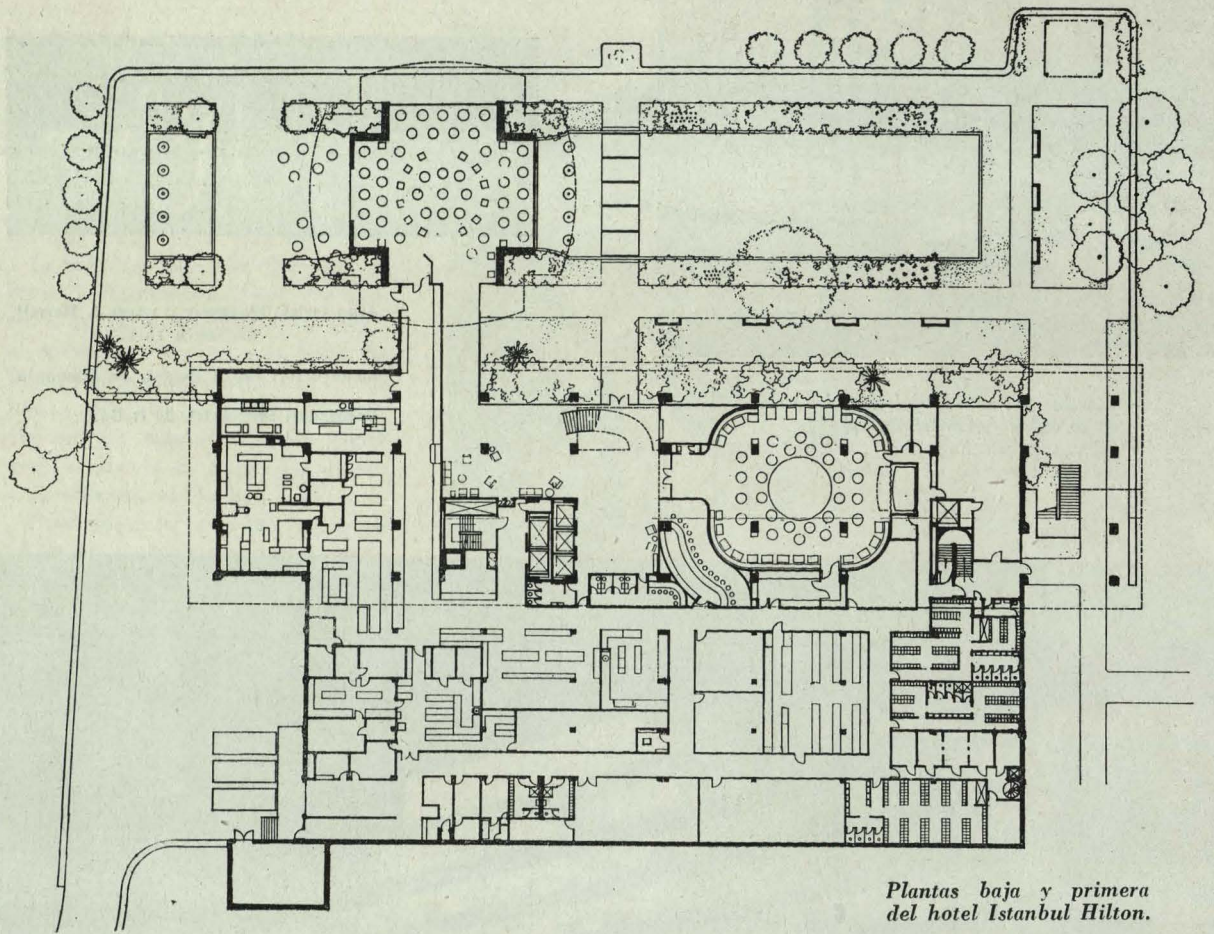
El Istanbul Hilton es la última edificación de la Compañía Internacional de Hoteles Hilton. Es un edificio de once plantas, construido por la Turkish Republic Pension Fund, con un coste de unos 280.000.000 de pesetas. Está proyectado para ser un hotel de gran turismo de reuniones internacionales, etc. Es la versión en un hotel de un palacio.

Está situado en un solar de unas ocho hectáreas en un promontorio, desde el que se dominan unos 60 kilómetros del Bósforo.

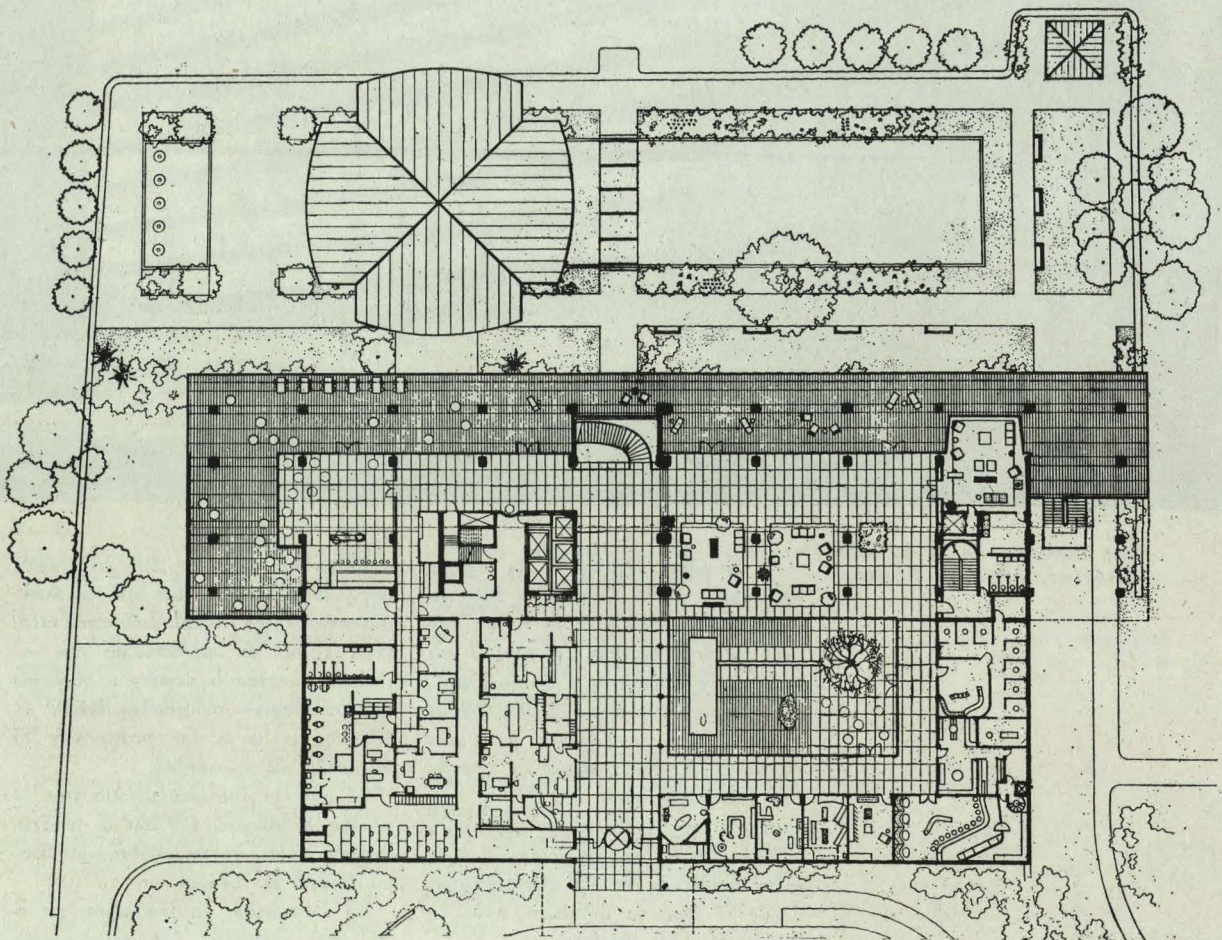
Tiene un total de 300 habitaciones y suites, todas ellas con sus aseos independientes, radio, teléfono, etcétera. Todas las habitaciones son exteriores, teniendo acceso a terrazas independientes orientadas hacia el Bósforo o hacia los jardines y el ensanche de la ciudad.

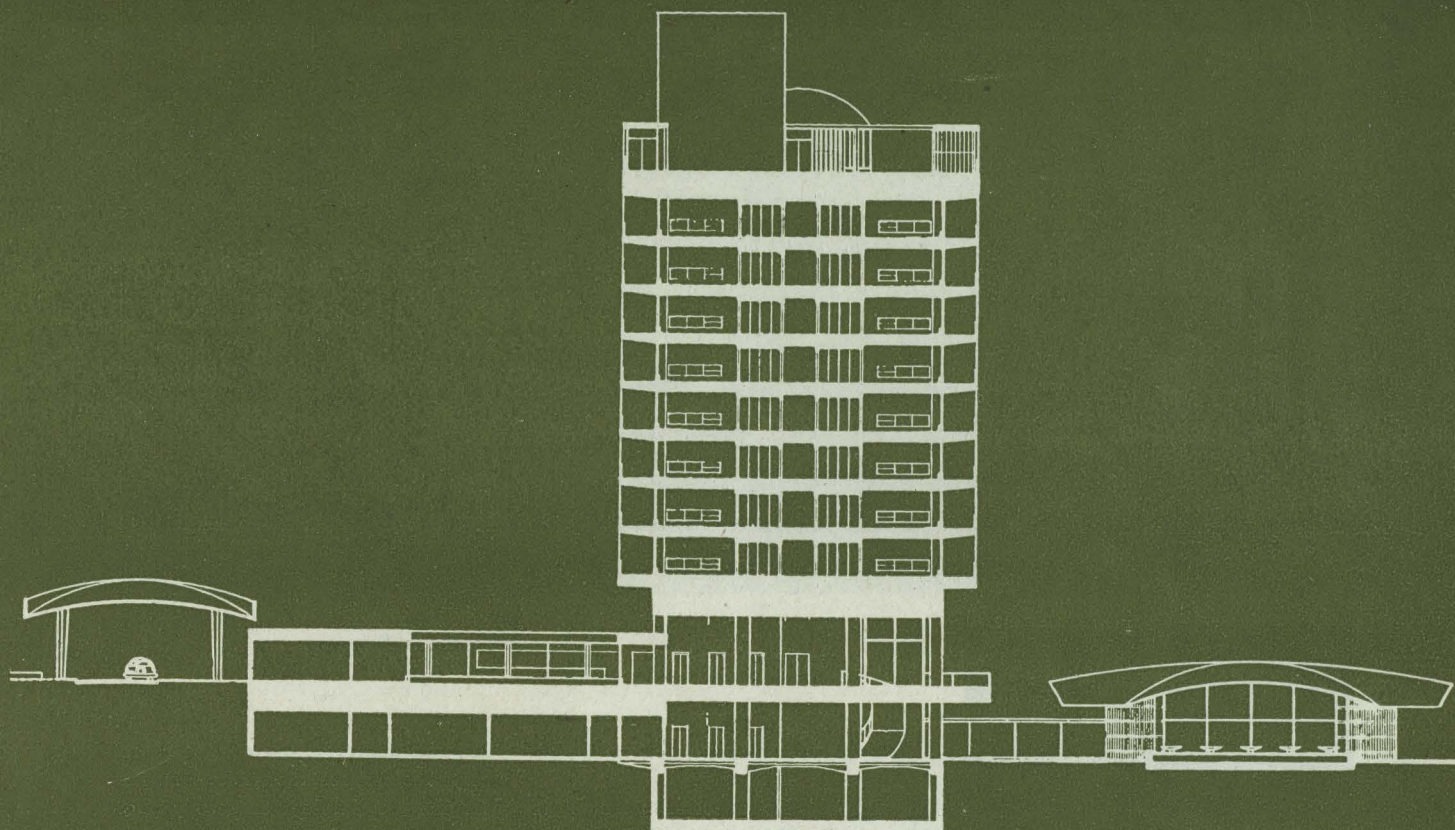
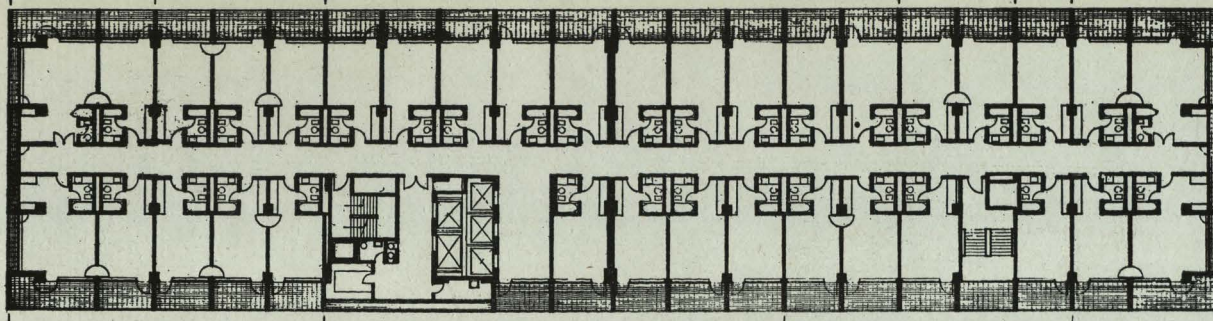
El edificio fué proyectado por la oficina Skidmore, Owings & Merrill, Nueva York, y su colaborador turco Sedad H. Eldem.

La estructura, en hormigón armado, está calculada con gran econo-

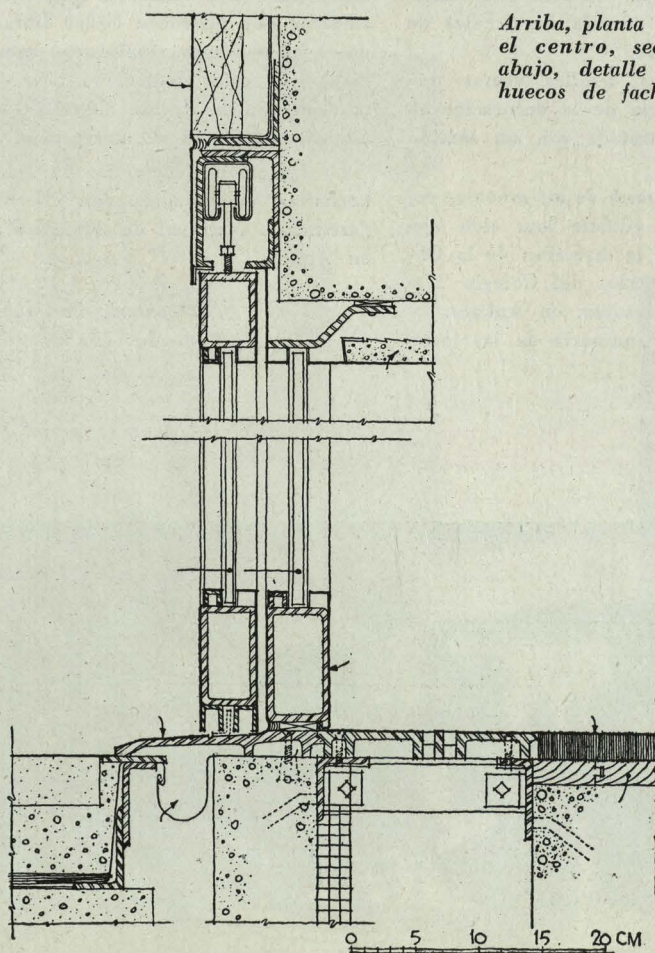


*Plantas baja y primera
del hotel Istanbul Hilton.*





Arriba, planta tipo. En el centro, sección, y abajo, detalle de los huecos de fachada.



mía de secciones y a prueba de terremotos.

La carpintería de los huecos exteriores es de aluminio. Existe un acondicionamiento de aire general para todo el edificio. Asimismo, instalación de agua caliente y helada en todas las habitaciones.

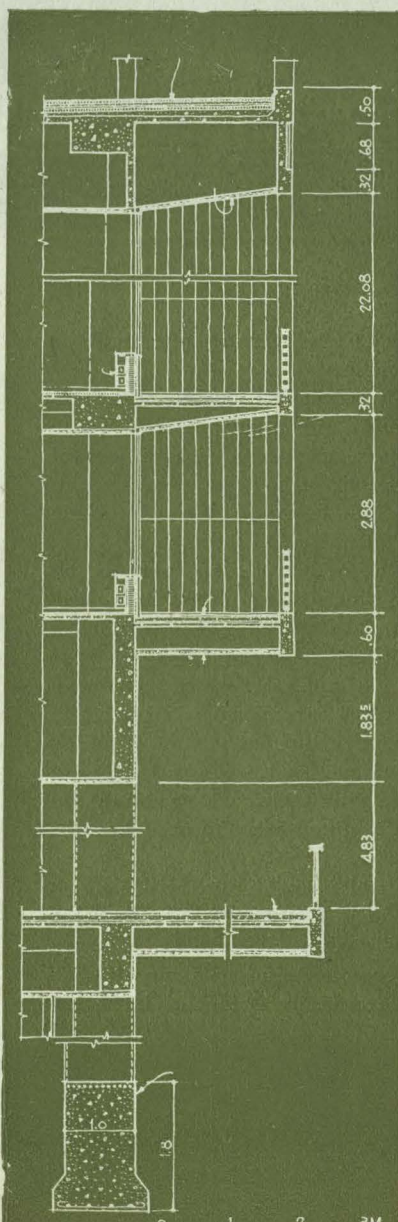
En las dos plantas inferiores están situados los restaurantes, tiendas, oficinas, salas de conferencias, etcétera.

La entrada se hace por el segundo piso, comunicando directamente con un patio, en uno de cuyos lados están las tiendas y en el otro la sala de estar, que comunica con una gran terraza ("terrazza del Bósforo").

En el piso inferior, al mismo nivel que el jardín ("jardín de Sardinian"), están el comedor, el bar y el club nocturno, con un pista de baile exterior. También, el bar Ka-



Fachada principal del hotel. En la parte superior, la terraza de Marmara. Al fondo, la mezquita de Ortayök y la torre de la Princesa.



ragoz, con su panel decorado por Bedri R. Eyupoglu.

En el piso superior están la terraza de Marmara y el jardín del Cielo. Toda la cubierta está rodeada con una pérgola de paneles de cristal armado.

En muchos detalles vemos una gran influencia de la decoración típica turca, tratada con un sentido actual.

Una gran parte de los muebles del interior del edificio han sido ejecutados bajo la dirección de la Oficina de Proyectos del Colegio Técnico de Profesores, en Ankara.

Toda la maquinaria de las insta-

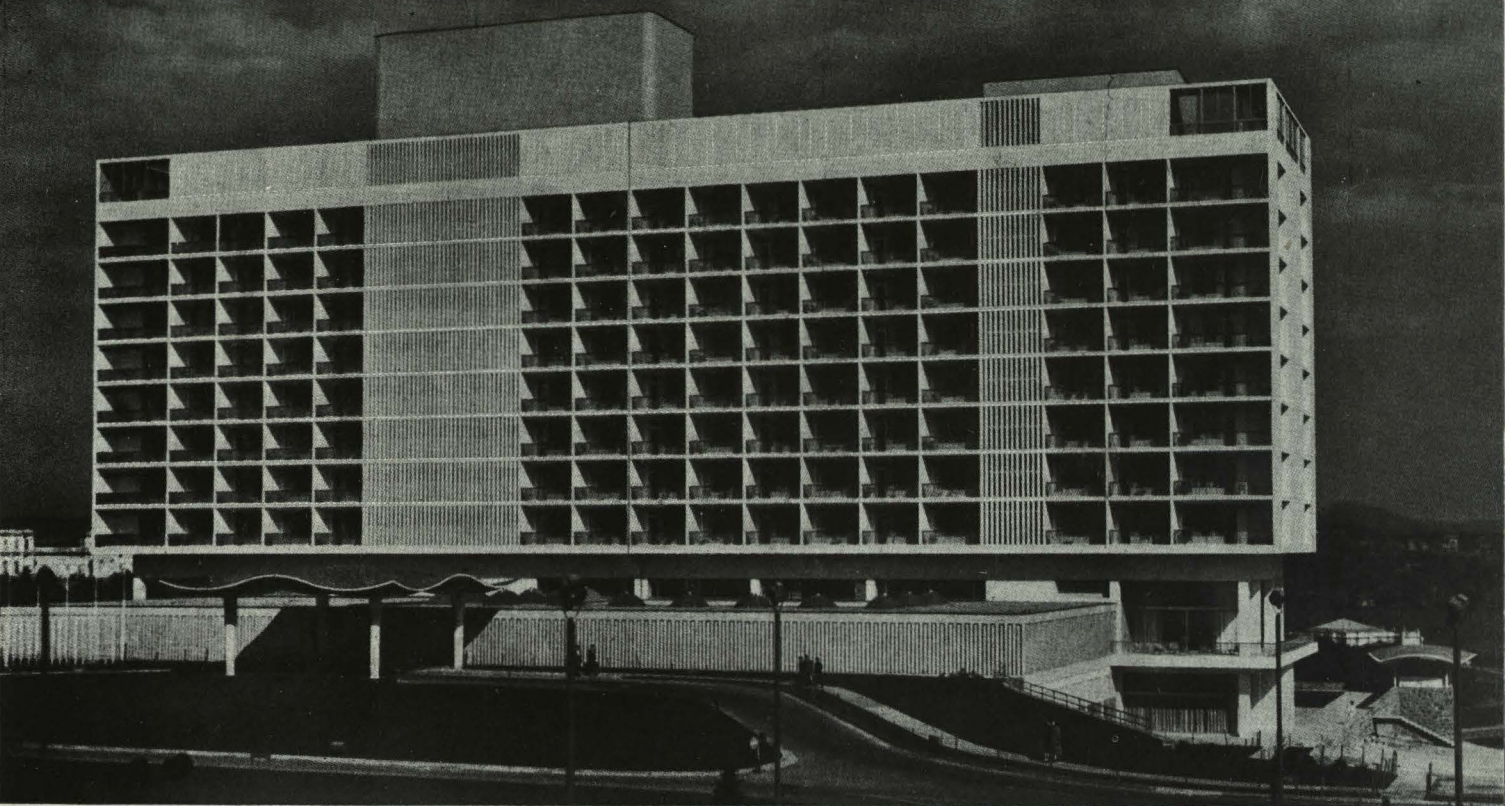
laciones generales del edificio representa los últimos adelantos: Una instalación de limpieza en seco y planchado de ropa; depósito de agua, capaz para 1.300 toneladas métricas; calderas que producen 30.000 libras de vapor por hora, suministran agua caliente y calor controlado termotáticamente; instalación eléctrica supletoria, para caso de emergencia.

La ejecución del jardín ha sido hecha en colaboración con el Departamento Nacional de Agricultura en Ankara.

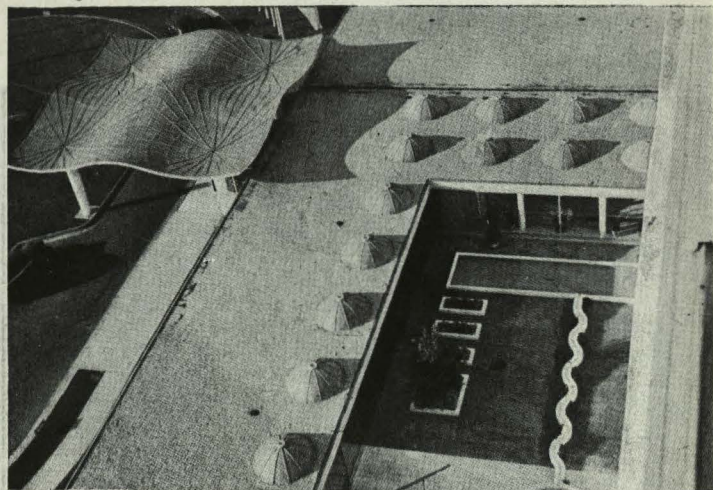
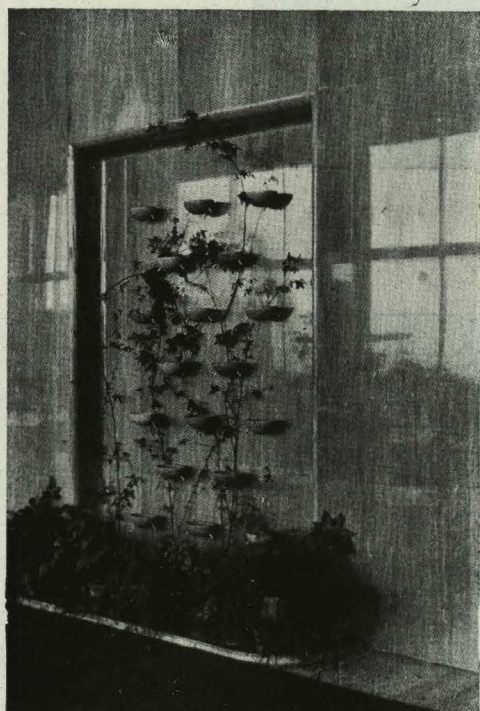
(Comentario de Pablo Pintado, arquitecto.)

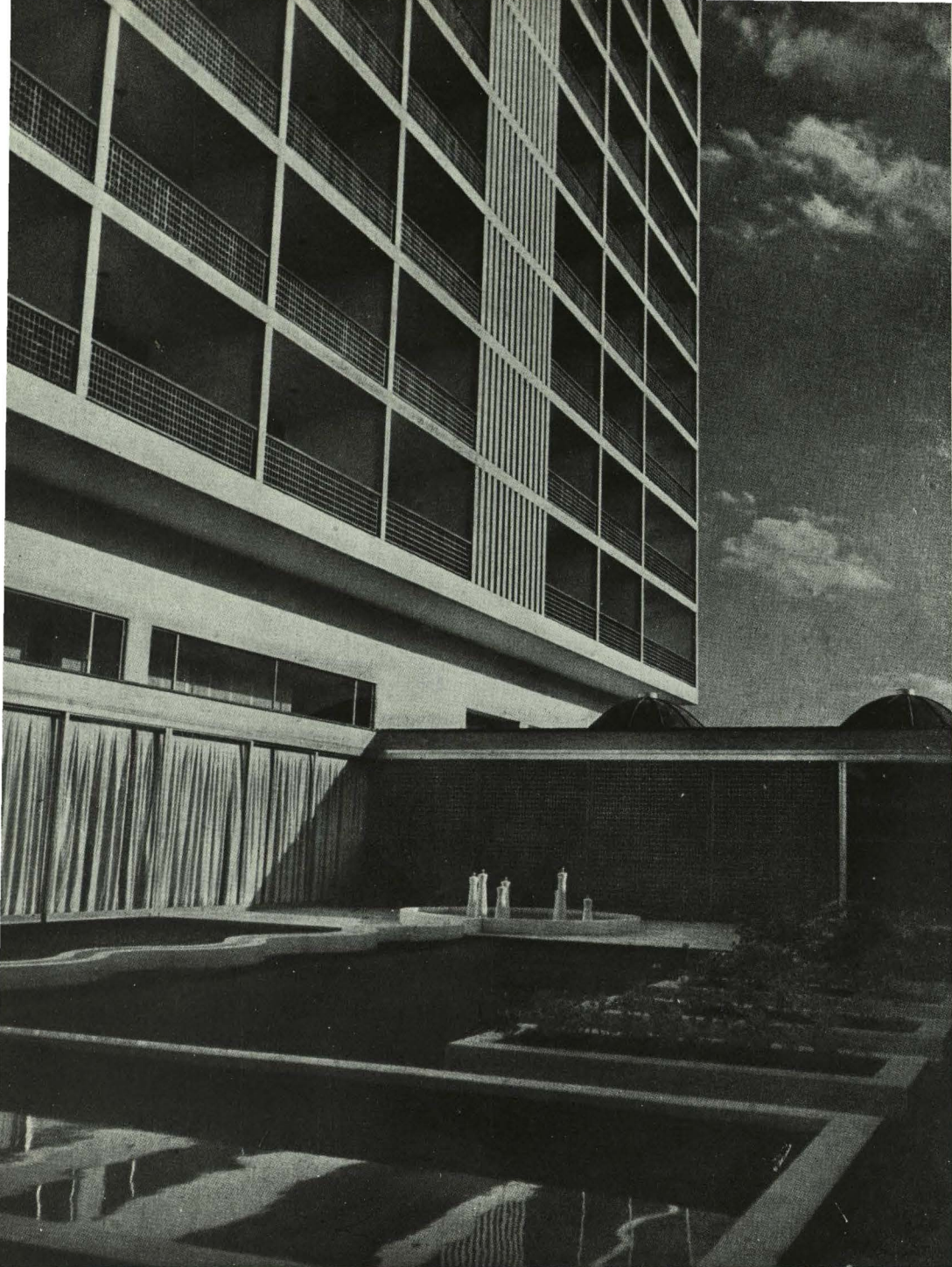
Vista de la sala de estar. Al fondo, la batería de ascensores y la oficina de recepción.





1. Fachada principal del hotel, con la puerta de entrada, la zona de tiendas y la de recepción. Al fondo, el Bósforo y la parte asiática de Istanbul.—2. Detalle decorativo en el piso principal. Placado de mármol vetado de color crema. El tema es una fuente de pared o selsebil, según el nombre turco.
3. La cubierta de la puerta de entrada, el patio y la zona de tiendas, con las cúpulas de iluminación.





*Vista del patio interior
del hotel, desde la sala de
recepción.
Interior del hotel, en los
rellanos de los ascensores.*

