



## CARTA DEL DIRECTOR

Querido lector:

Por una sola vez me voy a dirigir a usted para tratar un tema que no sé bien cómo enfocar.

Hace unos días, un grupo, ciertamente muy numeroso, de arquitectos españoles y de alumnos de Arquitectura tuvo la gentileza de invitarme a almorzar con motivo de llevar ya bastantes años con estos quehaceres de la Revista y de las Sesiones de Crítica de Arquitectura.

Como di las gracias muy mal, porque la oratoria no es mi fuerte, me he quedado con la preocupación de que debía dar unas explicaciones. Por ello me tomo la libertad, que ruego me disculpe, de ponerle, amable lector, esta carta.

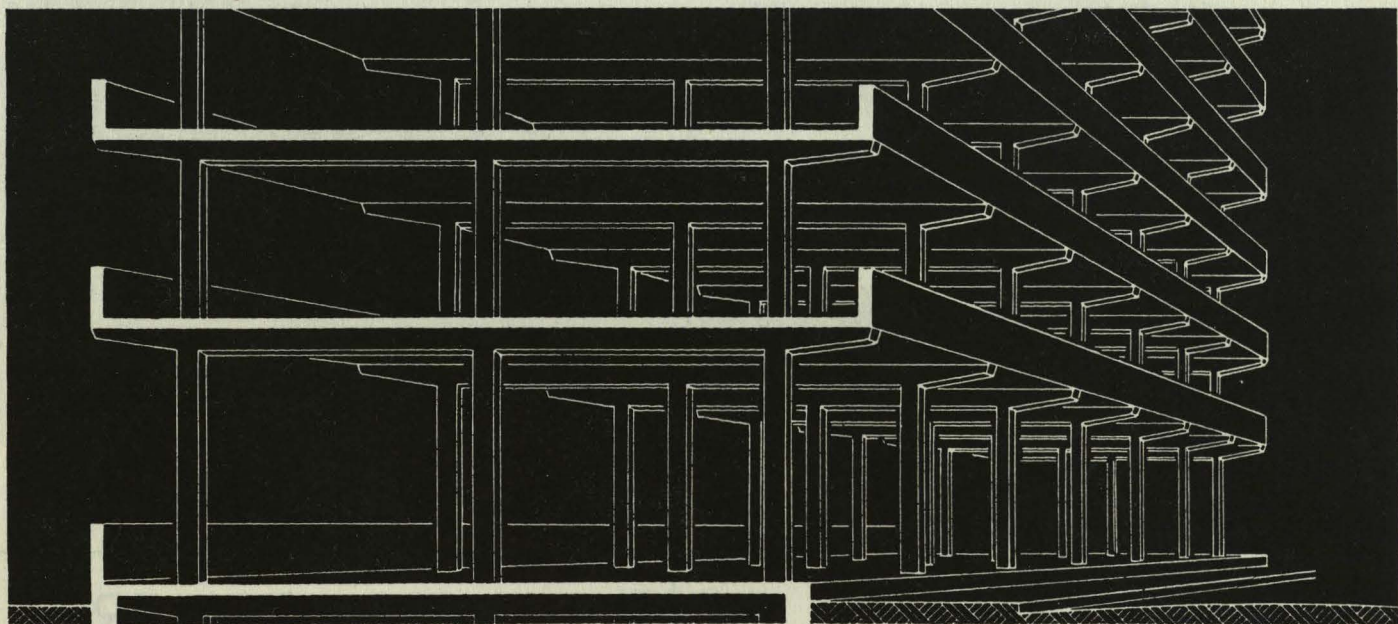
Quería yo haber dicho en el almuerzo que por lo que en realidad nos habíamos reunido aquellos arquitectos y estudiantes era para celebrar la buena armonía que existe en la profesión y que se había hecho patente no en floridas frases protocolarias, sino en 56 reuniones de críticas, que en lugar de llevarnos a la discordia habían conseguido unir a unos profesionales de distintas edades, ideas y condiciones.

Y como estábamos muy satisfechos por pertenecer a una clase que da tan notable ejemplo de ciudadanía y buena educación nos reuníamos para celebrarlo, buscando para ello el leve pretexto de uno cualquiera de nosotros.

Un cordial saludo

*Ca*

## LIBROS



### Hochbau Konstruktion

Heinrich Schmitt.  
Editorial Otto Maier.  
Ravensburg.

Este libro es por todos conceptos excelente, y tiene como único inconveniente, para muchos españoles, el del idioma.

Formato: 22 x 29 cms. 584 págs. 3.530 dibujos. 135 tablas.

El libro está dividido en estos capítulos:

AISLAMIENTO, 64 páginas, con 171 figuras.

MUROS, 101 páginas con 615 figuras.

TECHOS, 48 páginas con 226 figuras.

ESTRUCTURAS, 279 páginas con 2.065 figuras.

ESCALERAS, 44 páginas con 308 figuras.

Su impresión es, como de todos es sabido en las publicaciones alemanas, un modelo.