

ESCUELA NACIONAL DE HOSTELERIA

Arquitectos:
Francisco A. Cabrero
Jaime Ruiz

En terrenos de la Feria del Campo, de Madrid, se ha construido la Escuela Nacional de Hostelería, que se dedica a la enseñanza y preparación de las personas interesadas en las actividades de la industria hostelera.

El programa comprende tres partes: residencia para el internado de los alumnos, zona escolar con las cocinas y clases correspondientes y, finalmente, un sector de recepciones oficiales. Estos edificios se agrupan alrededor de un patio de forma rectangular, con uno de sus lados abierto a las vistas de la sierra de Guadarrama.

El internado es un edificio de cuatro plantas, que enlaza con otro de una planta, dedicado a recepciones, formando el frente principal de la Escuela en contrapunto de masas y tratamiento de fachadas.

El *hall* de entrada se ha resuelto con fines pedagógicos en forma análoga a un hotel de

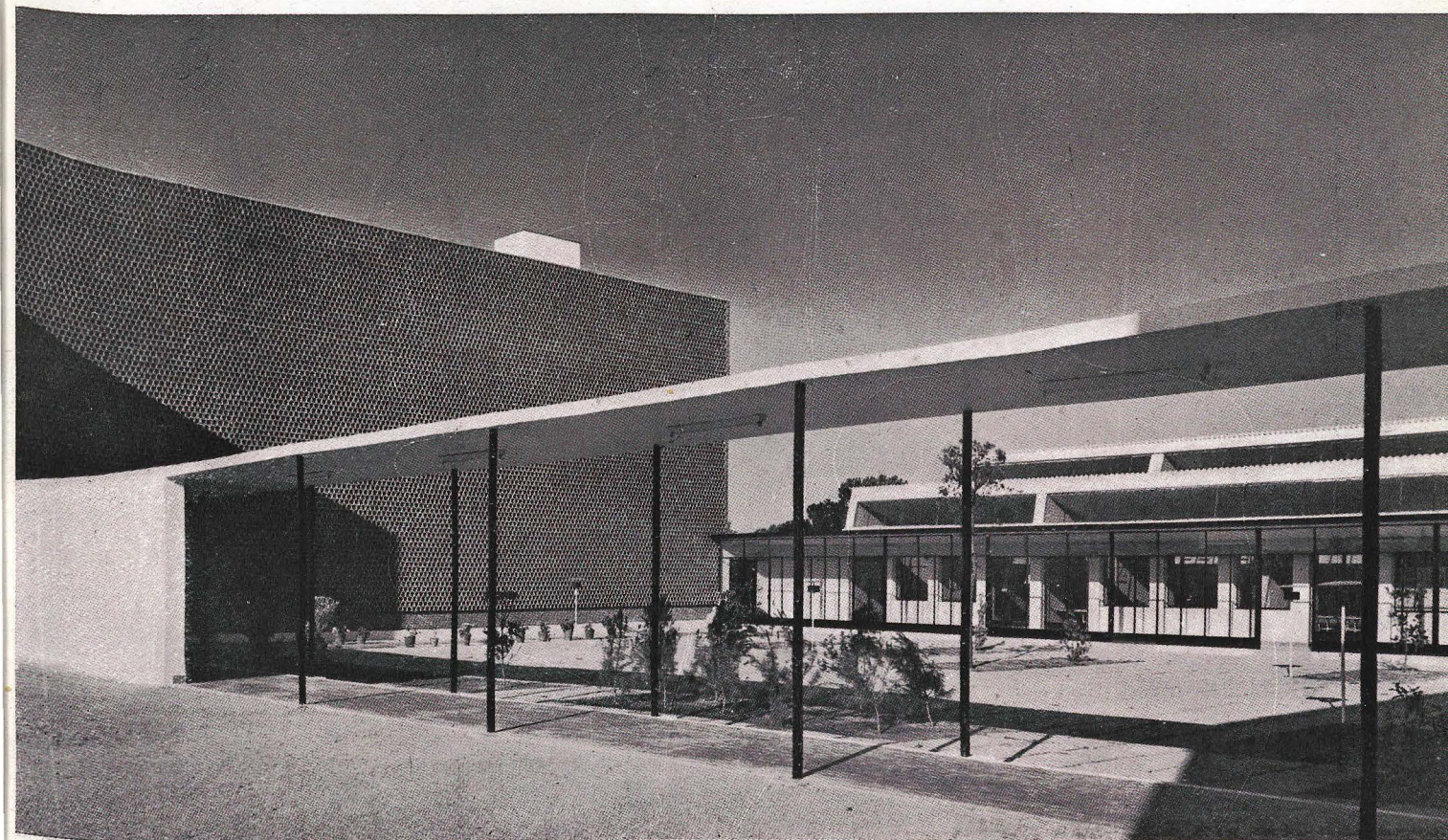
importancia. La cocina, con sus departamentos anejos, comunica a través de un oficio con el comedor para invitados.

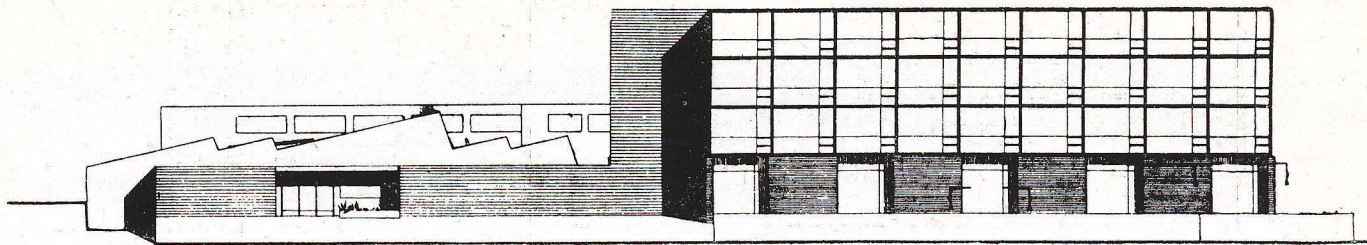
Todos los servicios precisos en un gran hotel están aquí resueltos y dispuestos para que los alumnos obtengan una experiencia y enseñanza directas sobre temas auténticamente reales.

Las clases están dispuestas encima de la piscina cubierta. La unidad residencial se compone de las dependencias comunes en planta baja: dos plantas de dormitorios de alumnos, con tres camas por habitación, y una última planta destinada a dormitorios de invitados.

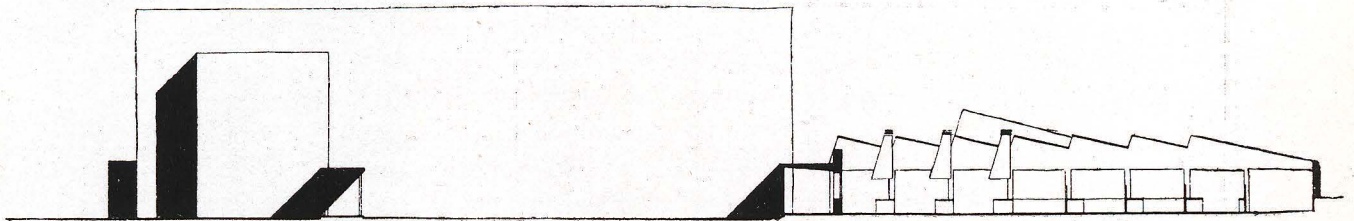
Los edificios están contruidos con materiales sencillos, dejados a la vista y se han procurado valorar volúmenes y materiales en un juego de contrastes. Por ejemplo, la fachada ciega formando celosía de material cerámico visto en toda su altura.

Vista del patio a través de la galería de enlace entre los edificios. Al fondo, el muro ciego de piezas de cerámica en el pabellón de residencia.



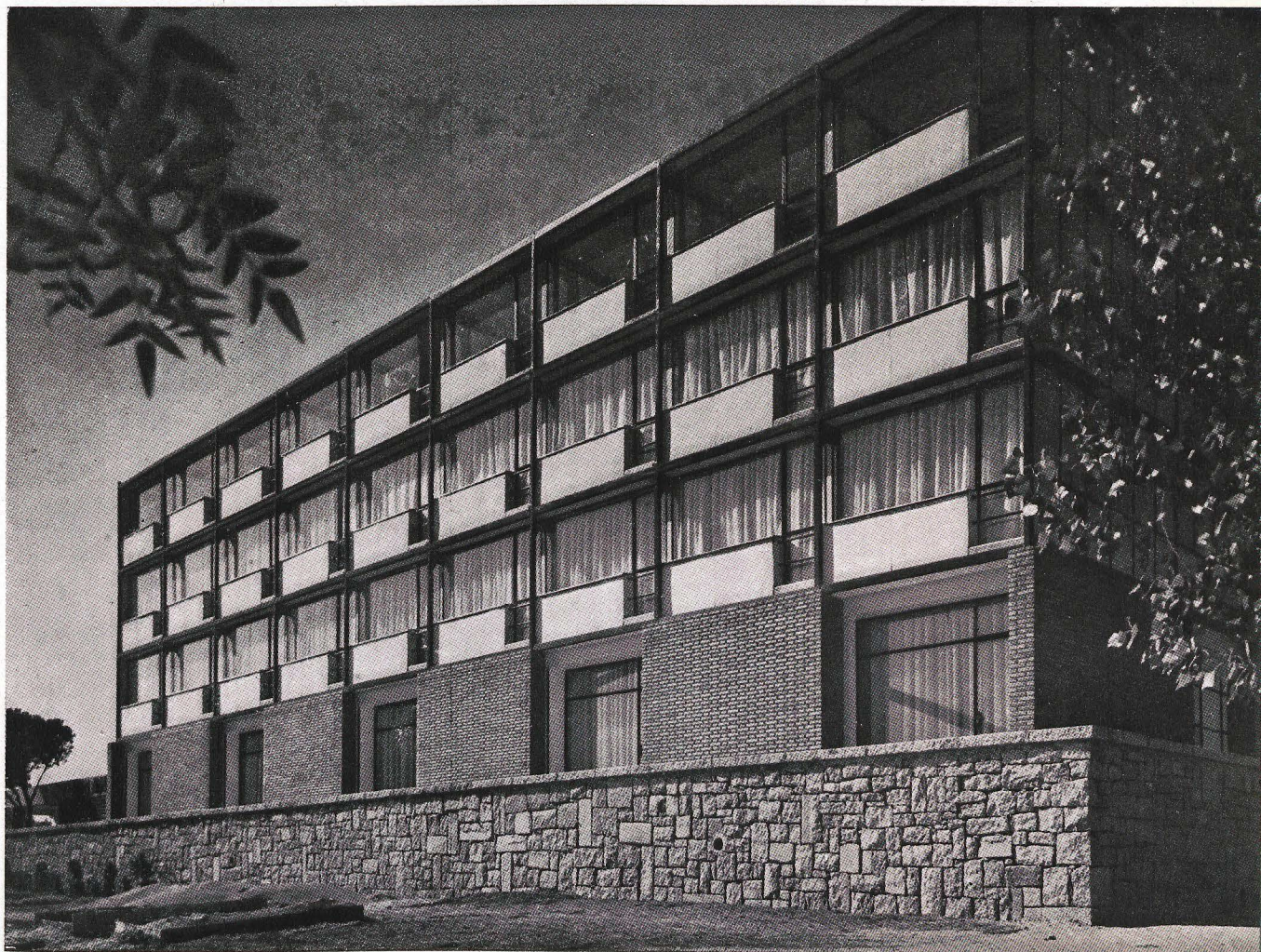


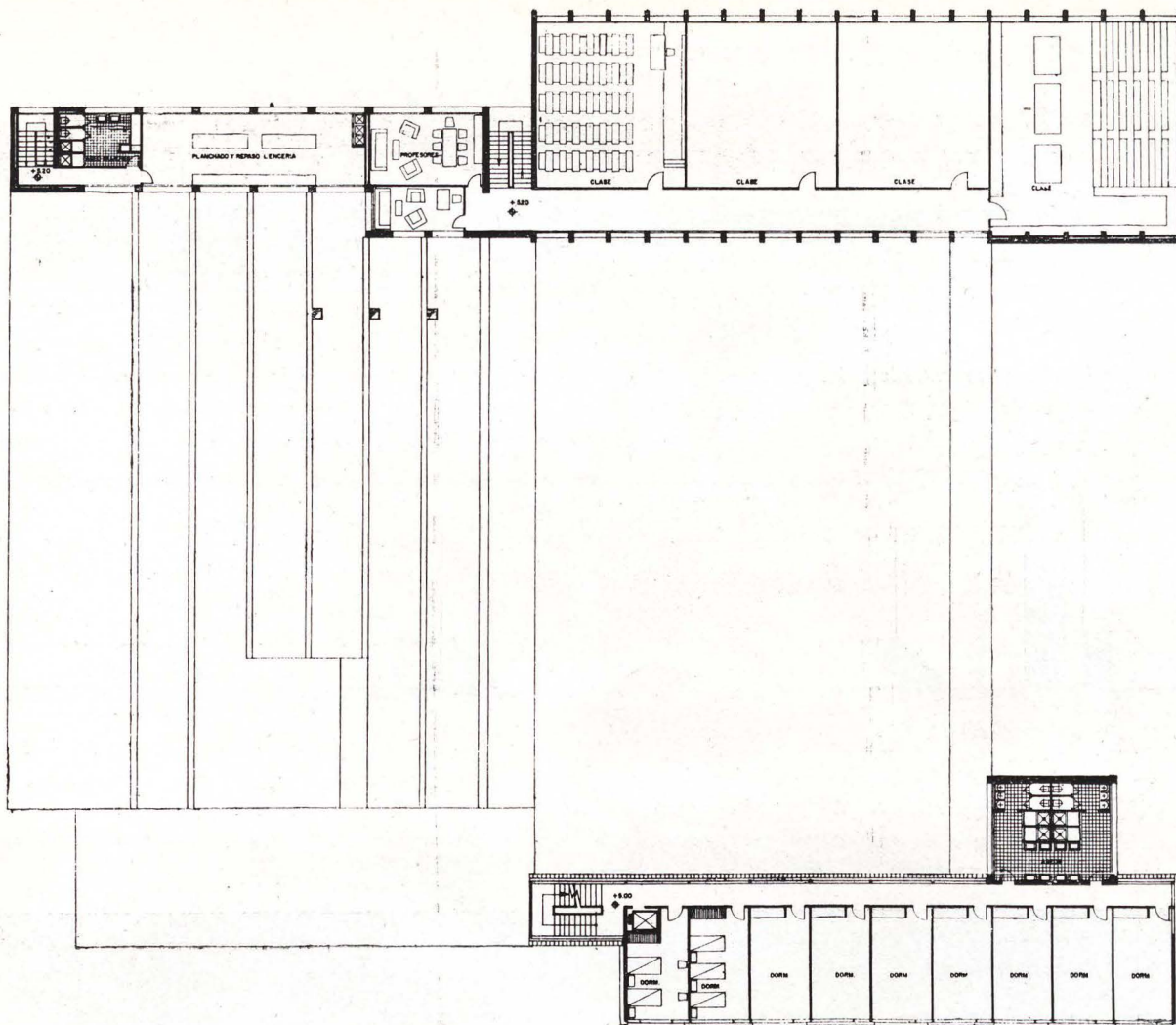
Fachada Nordeste, a la carretera. A la derecha, el edificio de residencia, y a la izquierda, la entrada principal.



Sección transversal.

Vista del bloque de residencias, en la fachada a la carretera.





Vista del patio. A la izquierda, el conjunto de cocinas, y al fondo, el pabellón de clases sobre la piscina cubierta.

Planta primera.

