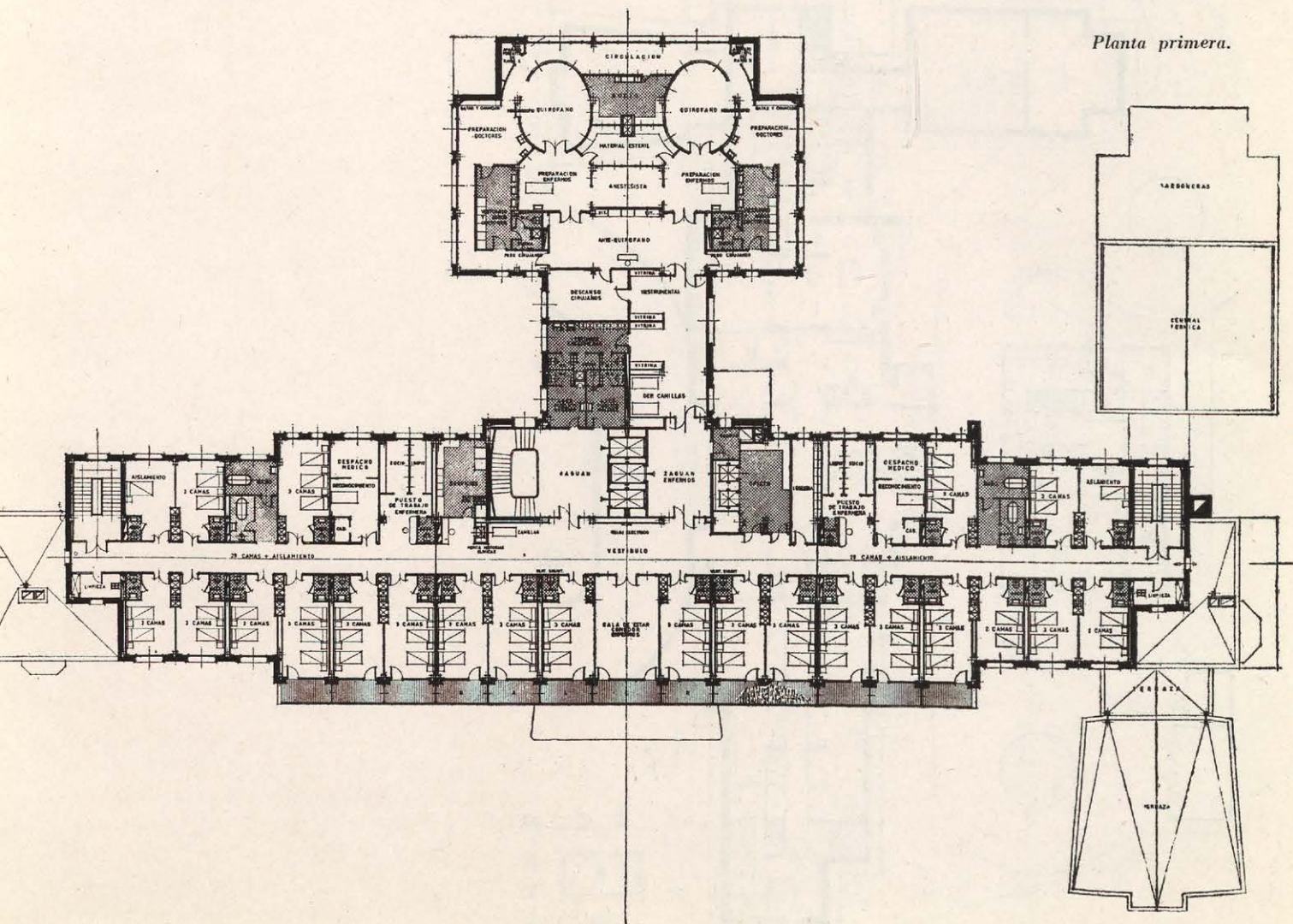


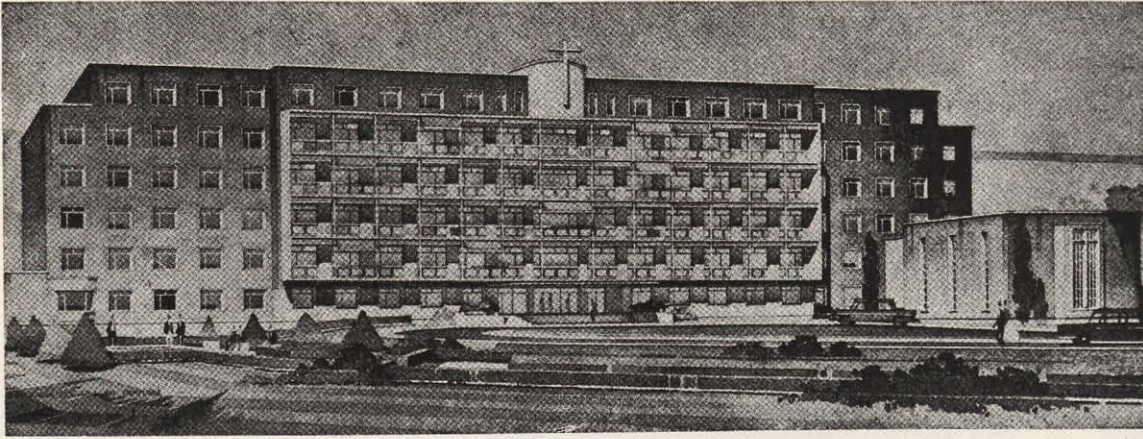
Fachada principal.

La zona de dormitorios de enfermos es simétrica y consta de 60 camas, distribuidas en dormitorios de tres camas en la parte central y de dos en las alas del edificio. Cada uno de ellos tiene su correspondiente aseo. La comunicación con la zona quirúrgica se realiza a través de un zaguán independiente. Los quiró-

fanos están agrupados de dos en dos en cada planta, lo cual permite la utilización común de los servicios de esterilización. Cada uno de ellos dispone de un vestuario y aseo de médicos, y el acceso se realiza separadamente de los enfermos, así como la circulación de uno a otro quirófano.



Planta primera.



*Planta de semisótanos.*

*Contiene los servicios de lencería, plancha, lavaderos de ropa, etcétera, en una de las alas del edificio, y en la opuesta, cocinas, comedores de personal y calefacción. En el cuerpo central*

*están las circulaciones verticales, y en la parte posterior los servicios de esterilización, mortuorio, autopsias, etc., con accesos independientes.*

*Perspectiva.*

