

# Ambulatorio en Elche

Arquitecto: Eduardo de Garay y Garay.

Se ha desarrollado con entera independencia el Ambulatorio de la Agencia y Dispensario de Accidentes del Trabajo.

La vivienda del conserje se sitúa en la planta de semisótanos y en la zona del Ambulatorio, en una rasante algo superior a la del patio interior.

En esta planta se han situado los almacenes, cuarto de calderas, carbonera y leñera, el transformador y los roperos de enfermeras, practicantes y archivo, y el Dispensario de Accidentes.

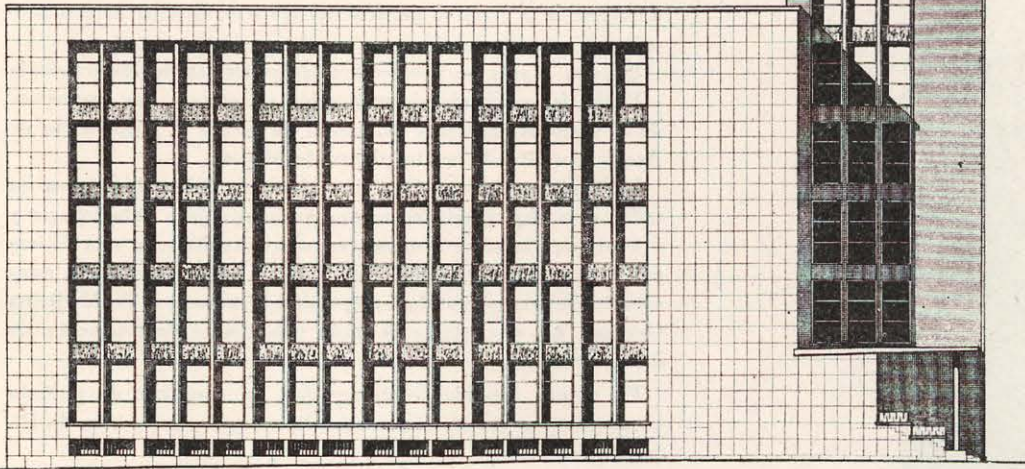
En planta baja se desarrolla el acceso del Ambulatorio, y en un vestíbulo sus comunicaciones verticales, a base de una escalera general, ascensor y un montacamillas. En esta misma planta se desarrollan las consultas de Maternología y Pediatría.

La planta primera está destinada a las consultas de Pulmón y Corazón y Digestivo, Sala de Rayos X. En esta misma planta se sitúan también las consultas de Metabolimetría y Electrocardiografía, y una sala de reposo.

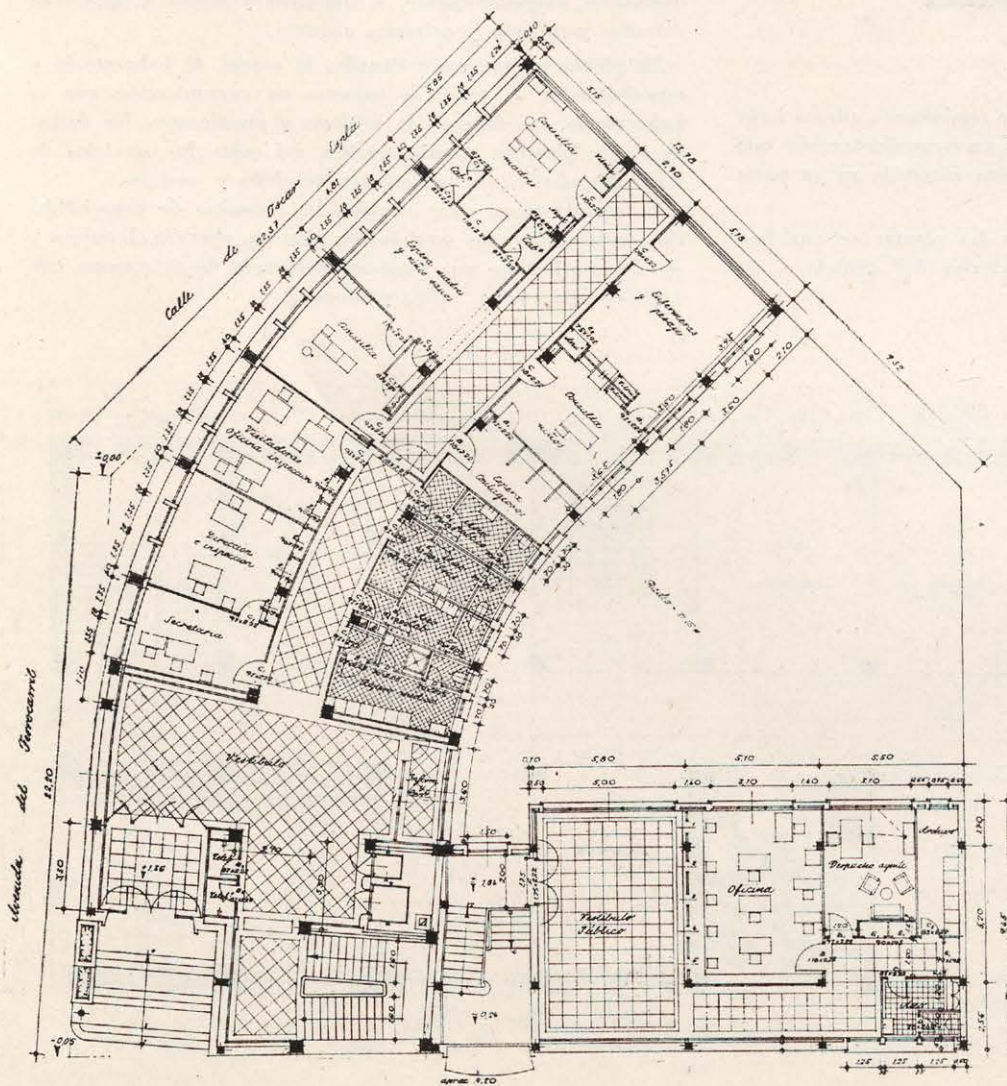
En planta segunda se han situado cinco consultas de Medicina General, con sus correspondientes salas de espera, la sala de practicantes y curas y envases clínicos.

En planta tercera se sitúa el servicio de Radiodiagnóstico y el Laboratorio.

En planta cuarta la Consulta de Neuropsiquiatría, con el servicio de electrochoque, y las consultas de Odontología, Otorrino y Oftalmología. En esta misma planta se ha dispuesto también un pequeño quirófano para operaciones de cabeza, y el cuarto de preparación y esterilización.



Fachada desarrollada.



Planta baja.