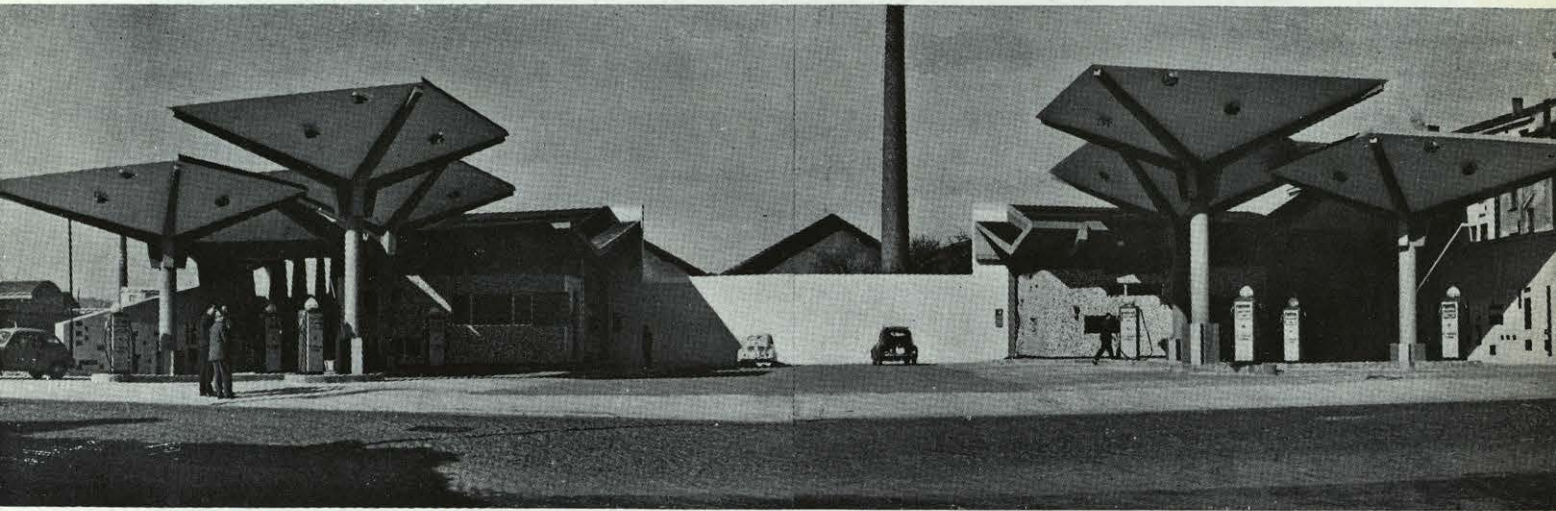


Estación de servicio en una zona industrial de Gijón

Arquitecto: Mariano Marín.



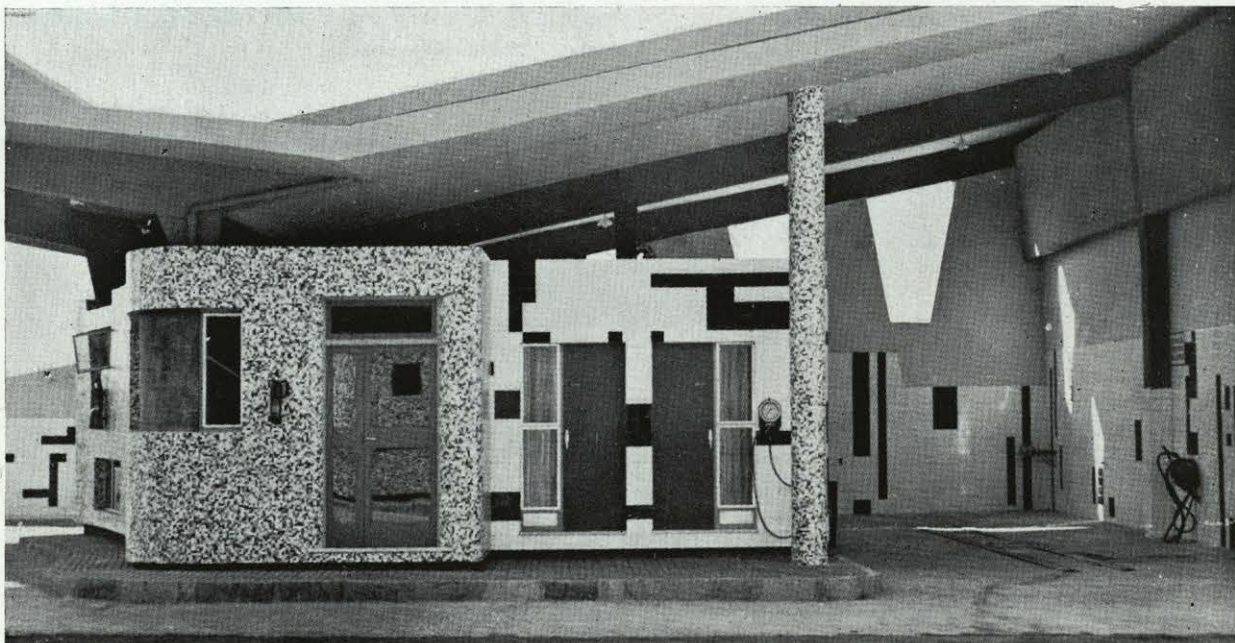
El programa que se ha intentado resolver corresponde a una estación de engrase y lavado de primera categoría, comprendiendo: zona de surtidores, exposición, lavado y oficinas y servicios. Todo ello había de estar planeado a la escala de los mayores camiones, del tipo de los que circulan por la densa zona industrial en la que está enclavada esta estación, que, además, ha de ser cruzada en el futuro por una importante avenida. Esta última circunstancia y una mejor distribución de las zonas de trabajo y áreas de maniobra, justifica la solución simétrica adoptada.

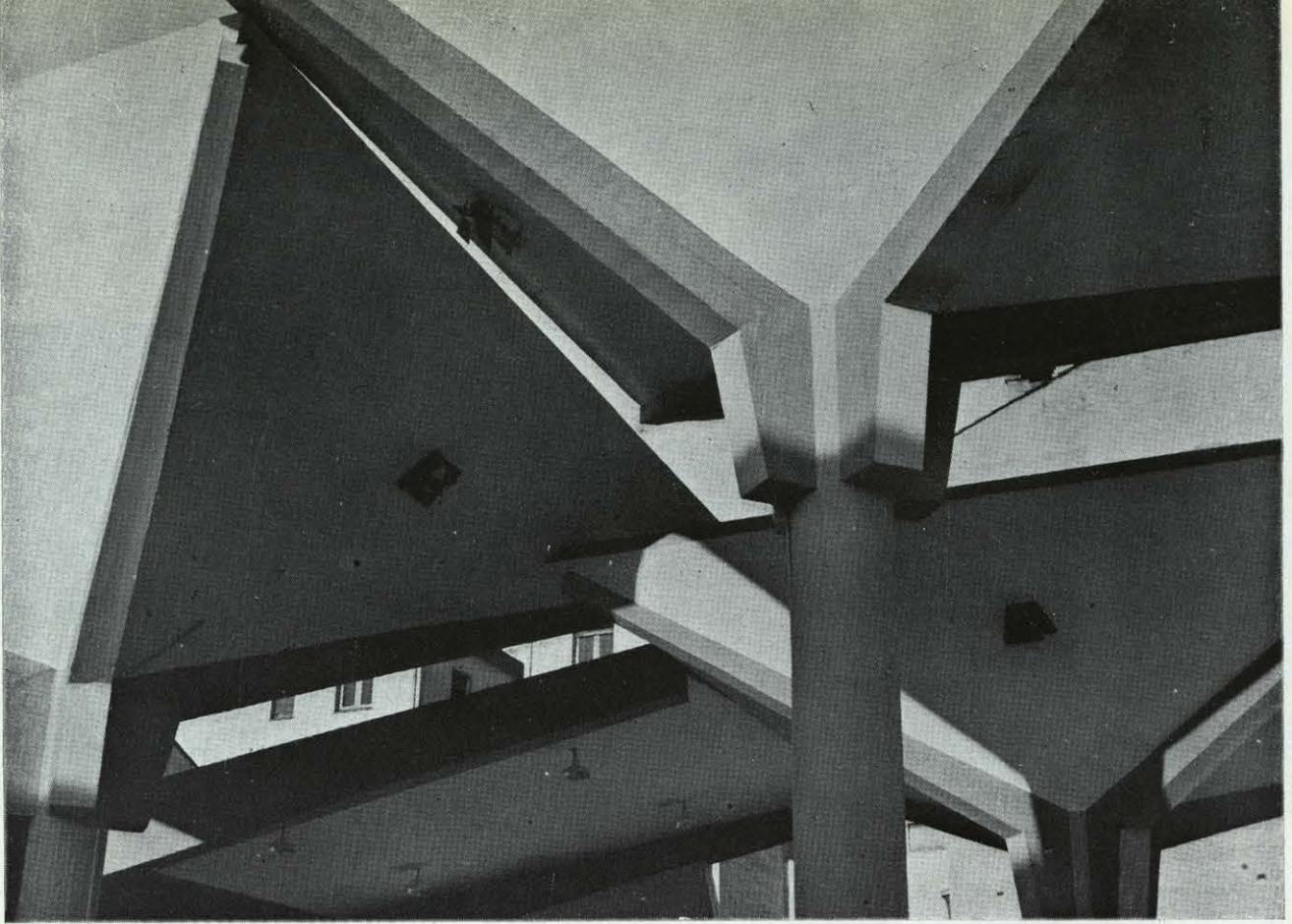
El enfoque de este edificio ha sido fundamentalmen-

te industrial, sin pretensión alguna de riqueza de texturas o detalles, lo que nos llevó a pensar en la expresión de su estructura como única posibilidad arquitectónica.

Esta estructura de hormigón armado se adapta a las necesidades de tres espacios de características diferentes: zona abierta o despacho de carburantes, zona limitada lateralmente o salas de lavado y zona cerrada u oficinas y servicios.

Para el primero de estos espacios adoptamos, por su independencia y libertad, estructuras fungiformes muy adecuadas a la irregular distribución de los depósitos





de combustible y confiando en la economía derivada de la repetición de un elemento de la estructura.

Estos elementos o setas constan de un dado basamental, una columna y cuatro nervios desiguales, todo ello de hormigón armado, reservando piezas cerámicas para completar la forma entre los nervios. El hecho de no coincidir la columna con el eje de la seta crea una asimetría que da variedad a los alzados y enriquece las posibilidades visuales de las agrupaciones, si bien como contrapartida se provocan fuertes esfuerzos de flexión.

Las salas de lavado se articulan con la estructura exterior visualmente, por la inclinación de los dinteles y voladizos en cada uno de los pórticos que integran esta estructura, cerrada superiormente por forjados cerámicos. La diferencia de alturas en el espacio interior es adecuada a las necesidades de los elevadores.

El volumen de aseos, oficinas y exposición queda integrado en la estructura anterior, permitiendo la iluminación de las salas de lavado por encima y sin interrumpir la lectura total del espacio en el que se desarrolla esta estación de servicio.

