

## **Residencia en la Florida (Madrid)**

Arquitecto: Miguel de Oriol.



Se ha construido una vivienda compacta, con el fin de sacar el mayor partido al solar. El programa era extenso. Se ha tratado el conjunto con una unidad de criterio. Se ha distribuido tanto el solar como la edificación en cuatro zonas.

La cubierta es también a cuatro aguas. Pero a cuatro aguas independientes.

Cada uno de los cuatro piñones que resultan se utiliza para dar luz al interior. Por esta razón surgen unos ambientes interiores altos y con luces desde puntos distintos que acusan los volúmenes y diferencias de alturas de un modo claro y neto. El efecto final tiene algo de misterio.

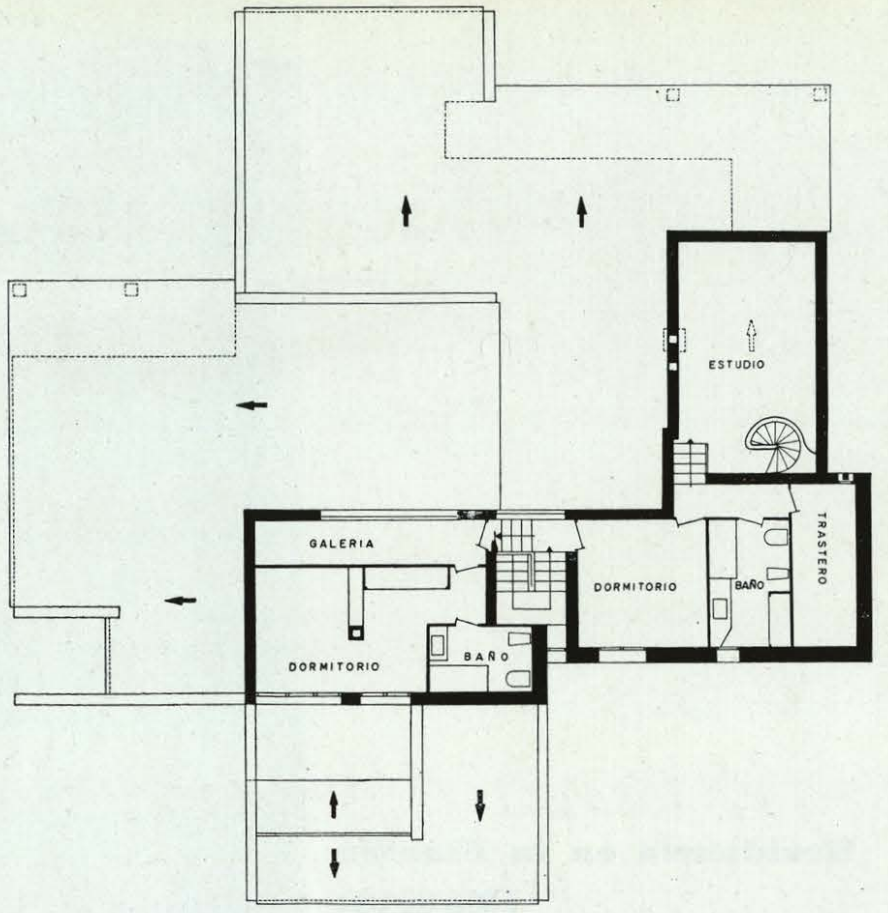
Las cuatro zonas de planta son: acceso principal, garaje con su cubierta, zona social y dormitorio principal con

su cubierta, zona de niños con su cubierta, servicio con su cubierta.

Graduando las alturas interiores de acuerdo con la importancia de la habitación, se han interpuesto en segunda planta los dormitorios de huéspedes. Los forjados inferiores que los soportan son naturalmente planos y contrastan con el resto de los techos que siguen la pendiente de cubierta.

Han surgido una serie de dificultades con las ordenanzas del sitio, impidiendo la terminación de los cuatro muros aletas que diferenciaban el solar en cuatro ambientes diferentes. Estos muros bajan prolongando la pendiente de las cubiertas hasta unirse con el cerramiento. De la finalización de ellos depende que la obra consiga o no el carácter de forma unitaria perseguida.





Planta primera.

Planta baja.

