



Casa de campo en Pozuelo de Alarcón

Arquitecto: Fernando Ramón.

Una casa de campo con otra para el guarda de la finca adjunta a la misma, para que el guarda la cuide y la tenga a punto para un uso intermitente.

Disposición de la planta en semidúplex, quedando la parte de dormitorios y la cocina a media altura entre la parte de estar y la de servicio y acceso.

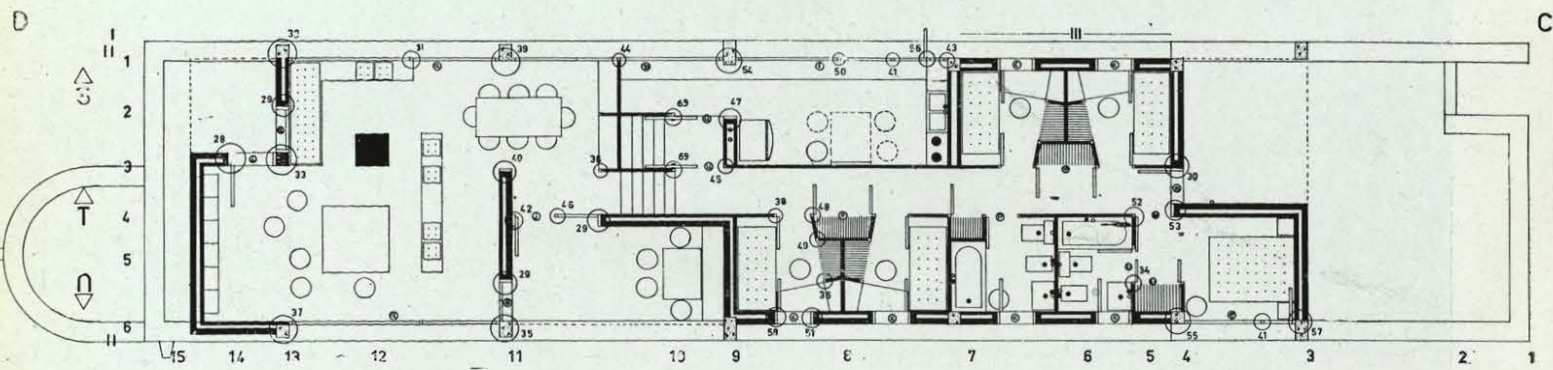
Una amplia zona de estar en lo alto, abierta a través

de grandes ventanales de luna fija a las vistas de la Sierra, de Madrid y de la Casa de Campo, por encima de los árboles y de las casas circundantes.

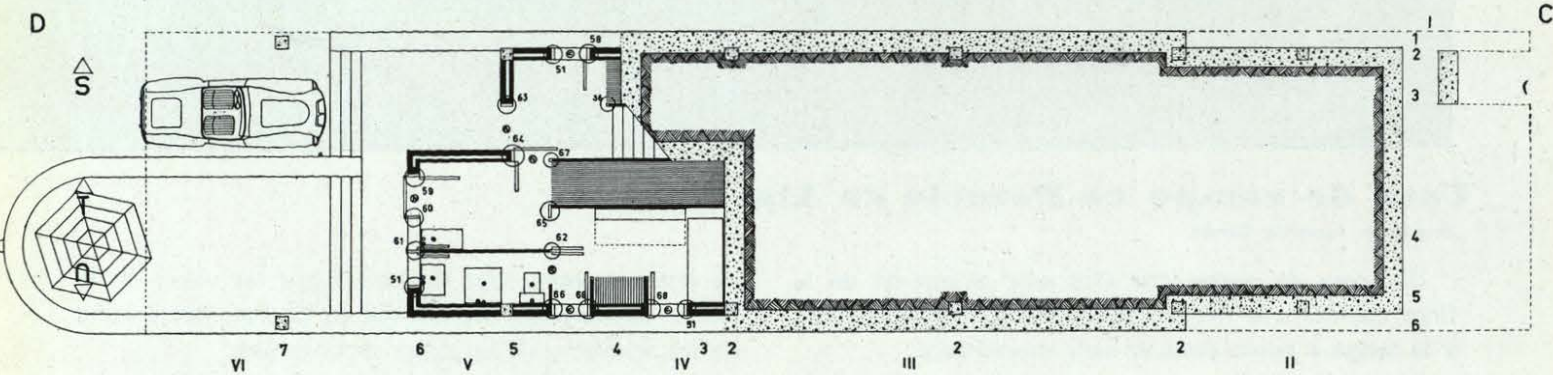
Una ristra de cuatro dormitorios unipersonales y su cuarto de baño común, y otro de matrimonio con cuarto de baño privado.

Dormitorio de servicio, aseo para el mismo y lava-

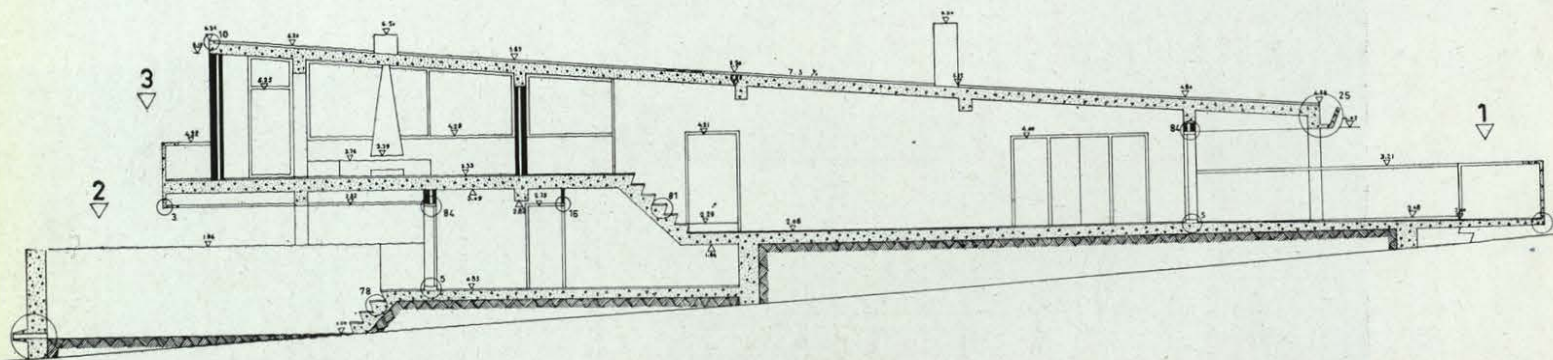




Planta principal.



Planta baja.



Sección.



dero, al lado de la entrada y del patio de servicio semi-cubierto y privado.

Varios espacios al aire libre: un balcón en la proa del edificio y en lo alto y una galería en la fachada que da hacia la sierra, como ampliación de la zona de estar al aire libre; una terraza en la popa, al nivel del suelo, al Poniente, y contigua a la piscina; el patio de

servicio y el zaguán con espacio para cobijar un coche.

Los materiales empleados exteriormente, hormigón bruto y madera de pino en su color, se han dimensionado con la mayor generosidad.

Se pretendía colocar un poderoso edificio sobre una ondulación del terreno como navegando sobre ella, llevado por la ola, no sacudido por ella.

