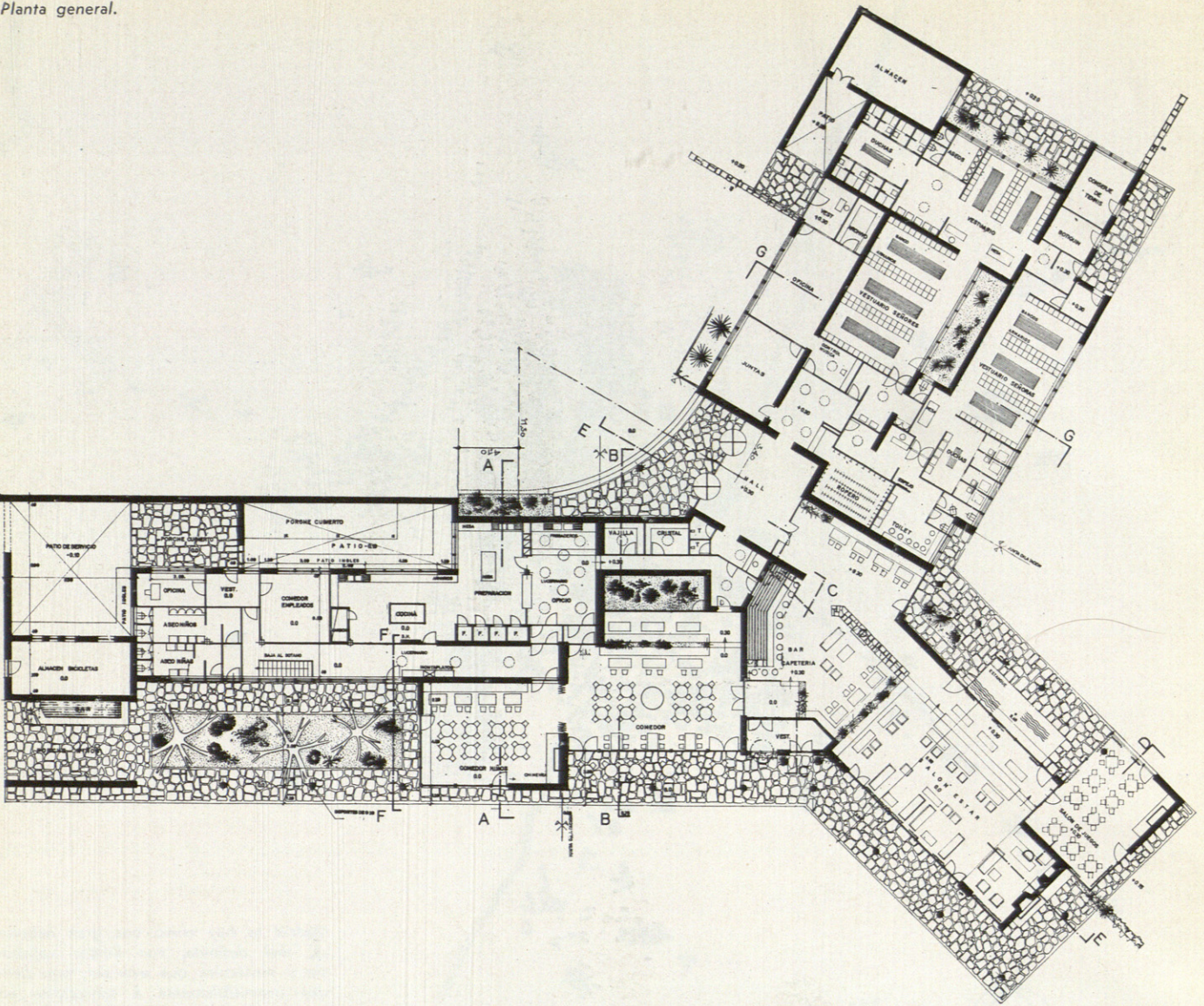
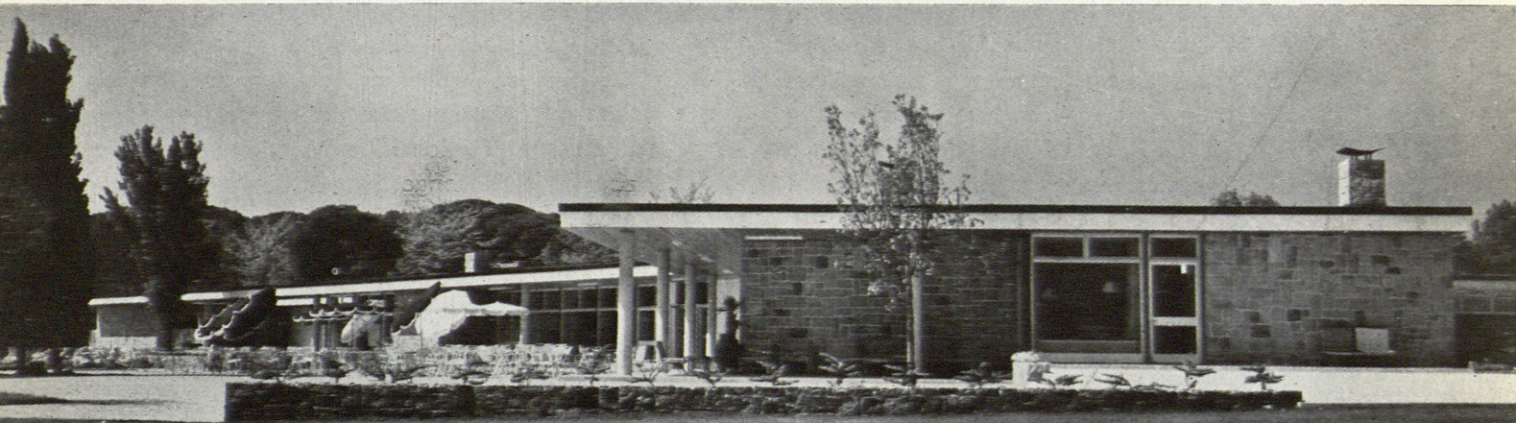


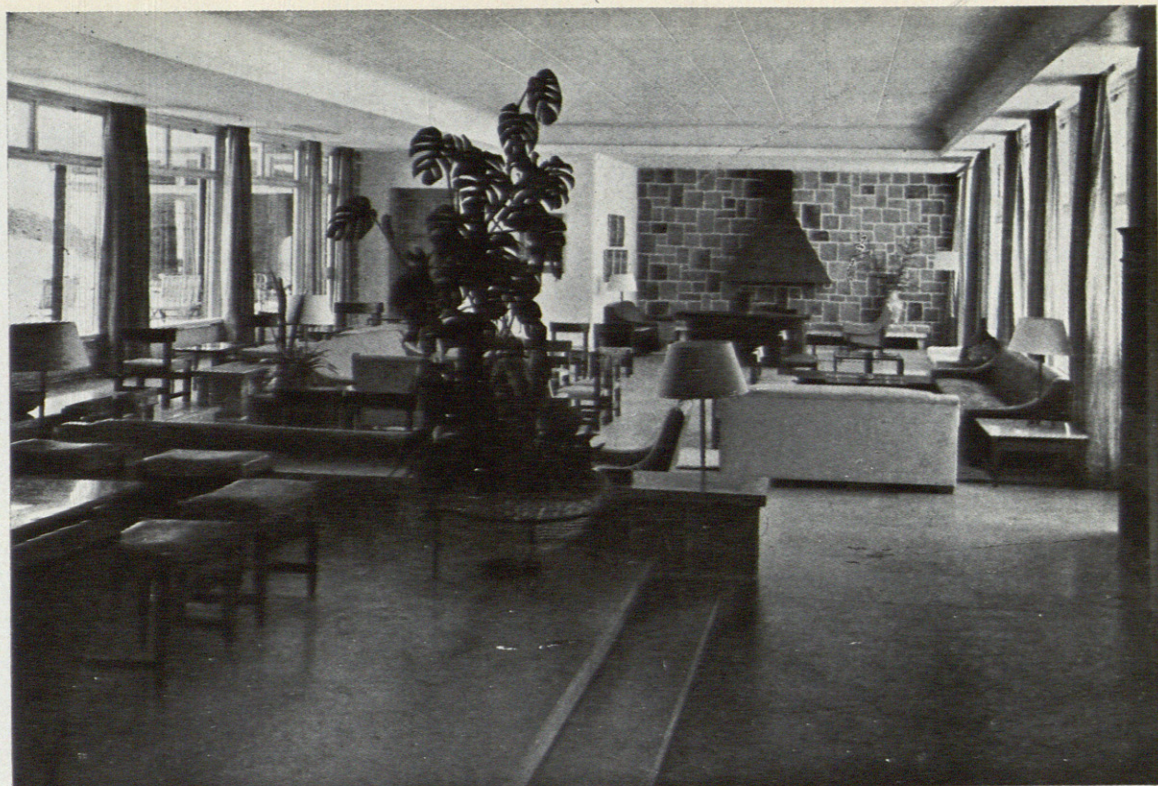
Planta general.



NUEVO EDIFICIO SOCIAL EN EL CLUB DE CAMPO

J. A. Domínguez Salazar, arquitecto.

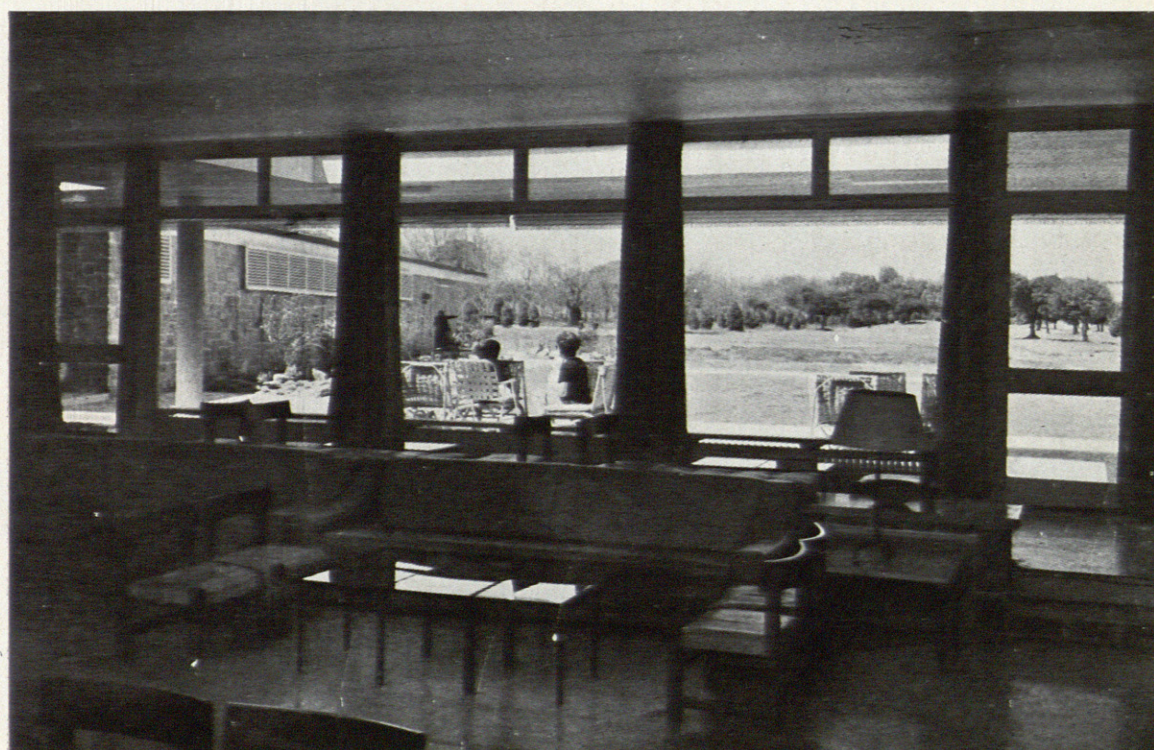


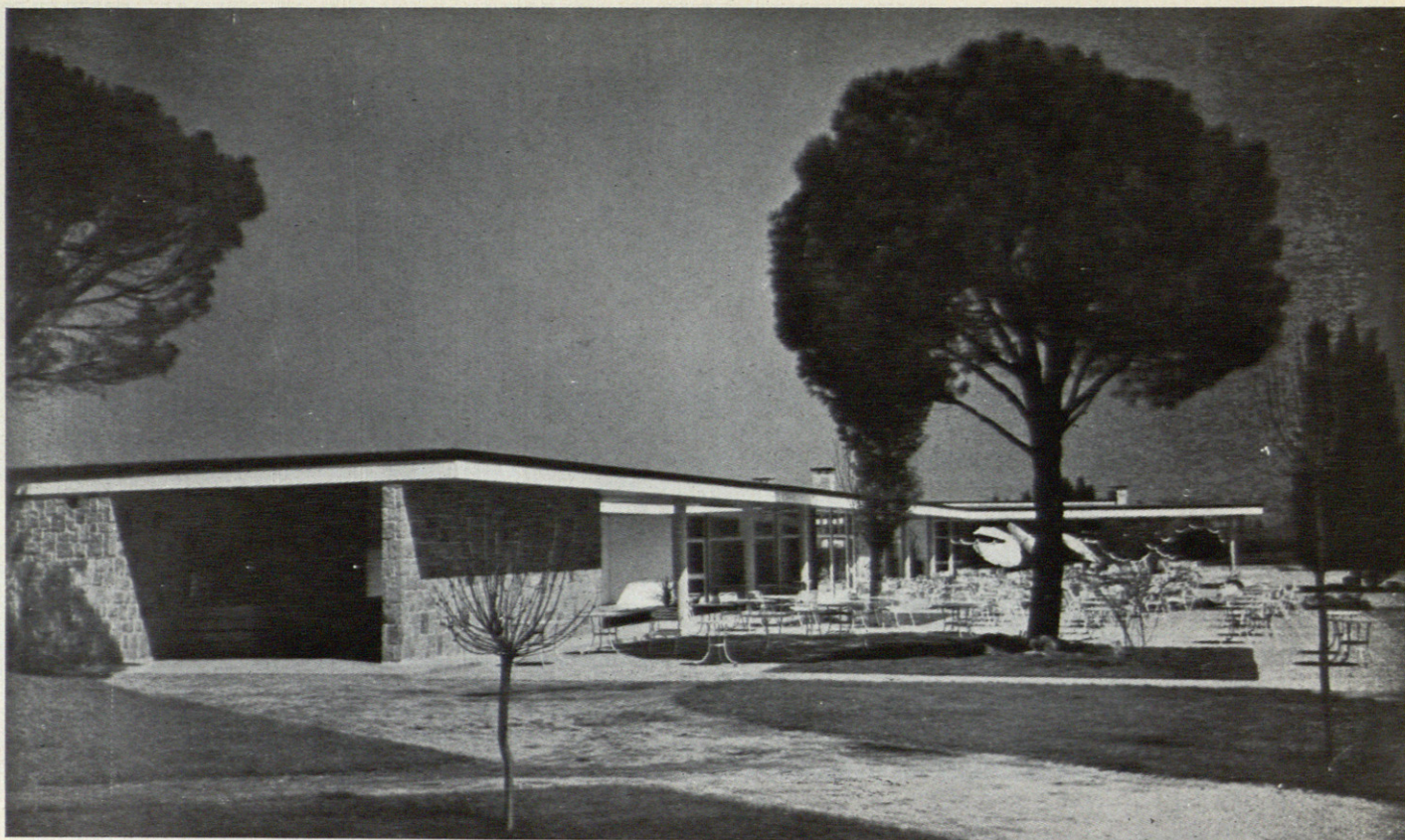


Para completar las instalaciones sociales del Club de Campo y las necesidades de vestuarios para los deportes hípicos y tenis, se ha construido un pabellón en terrenos de la citada Sociedad y en las zonas de actuación de dichos deportes; además, por estar situado próximo a la zona infantil, se destina una parte del mismo para el uso de los hijos de los socios.

De su emplazamiento en terreno prácticamente horizontal nace la idea de desarrollarlo lo más pegado al terreno, alterando lo menos posible el paisaje, con cubierta de terraza y dominando las líneas horizontales la composición del conjunto.

La orientación, las vistas y el programa de necesidades determinan en planta su forma en Y, con tres alas correspondientes a la zona de vestuarios y secretaría, el salón de estar y





el salón de juego, el bar y, finalmente, el comedor, con los servicios correspondientes; independientemente de todo ello, y de forma que los servicios de cocina sean comunes, se dispone el comedor de niños y el bar de los mismos en un porche cubierto.

En una pequeña parte del edificio hay un sótano para los servicios generales de aire acondicionado y necesidades del personal: comedores, vestuarios, etc.

