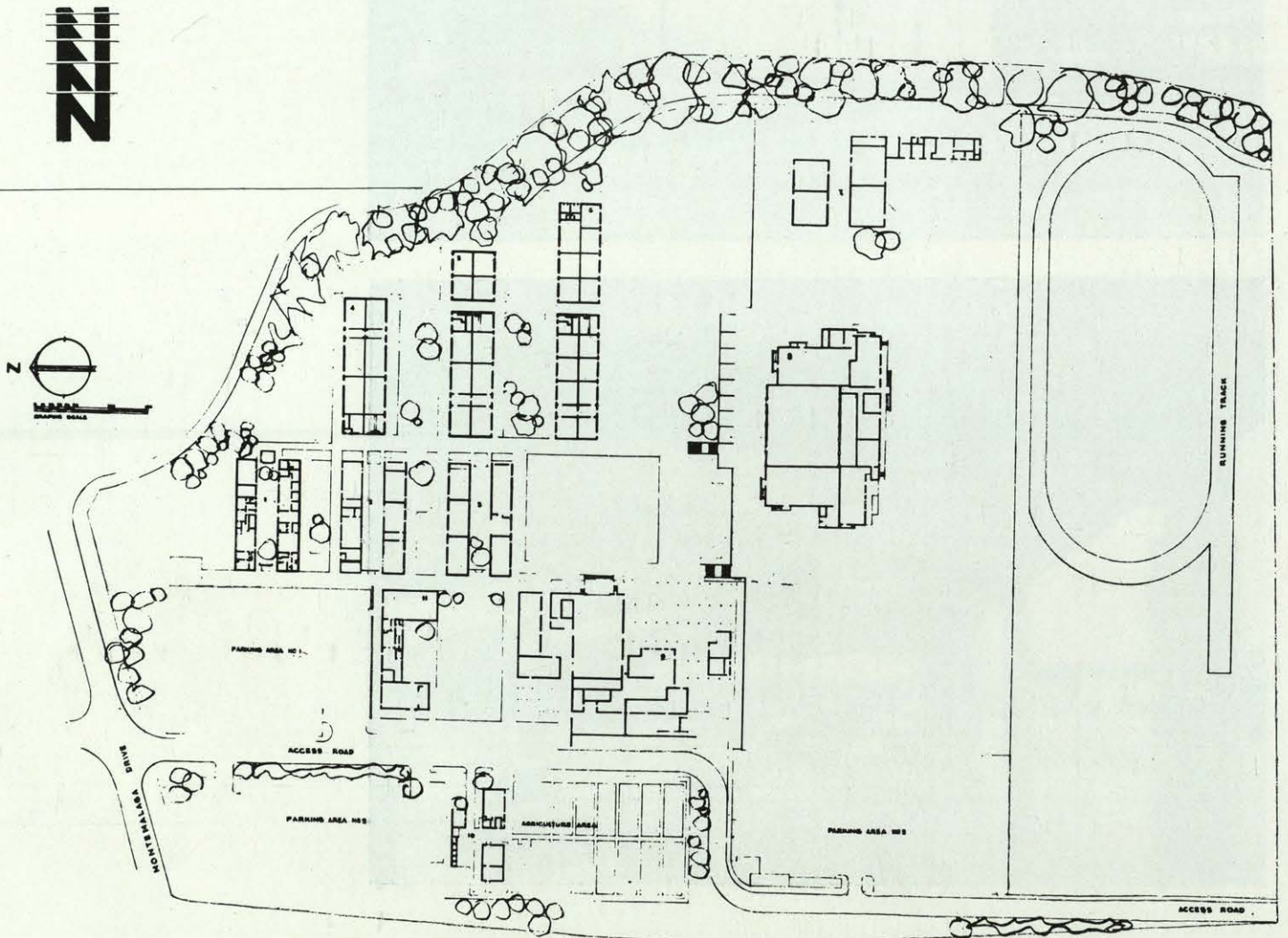


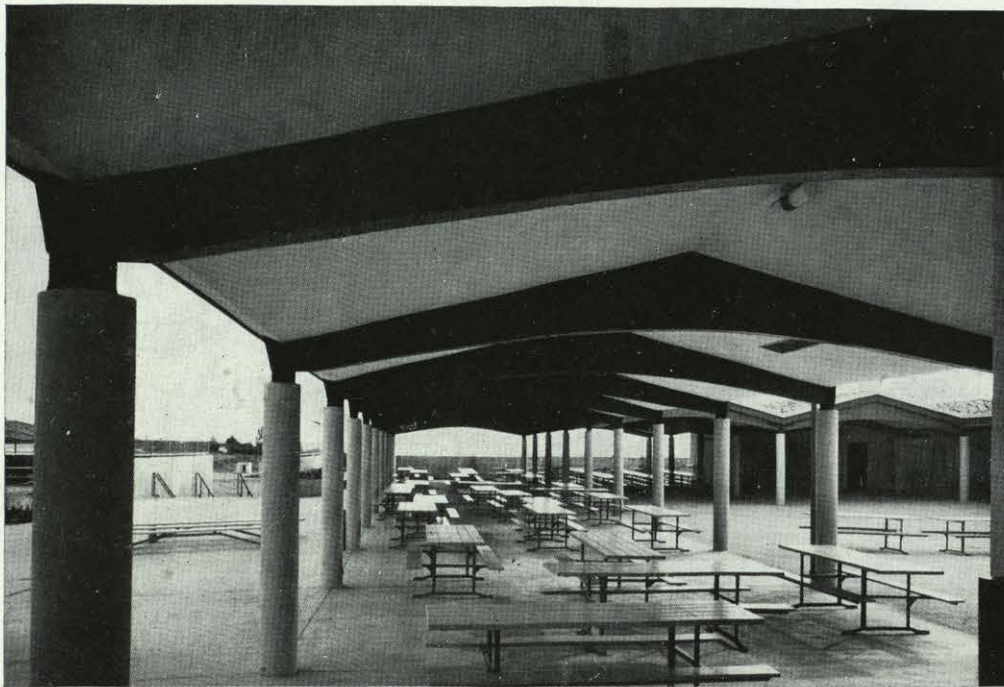
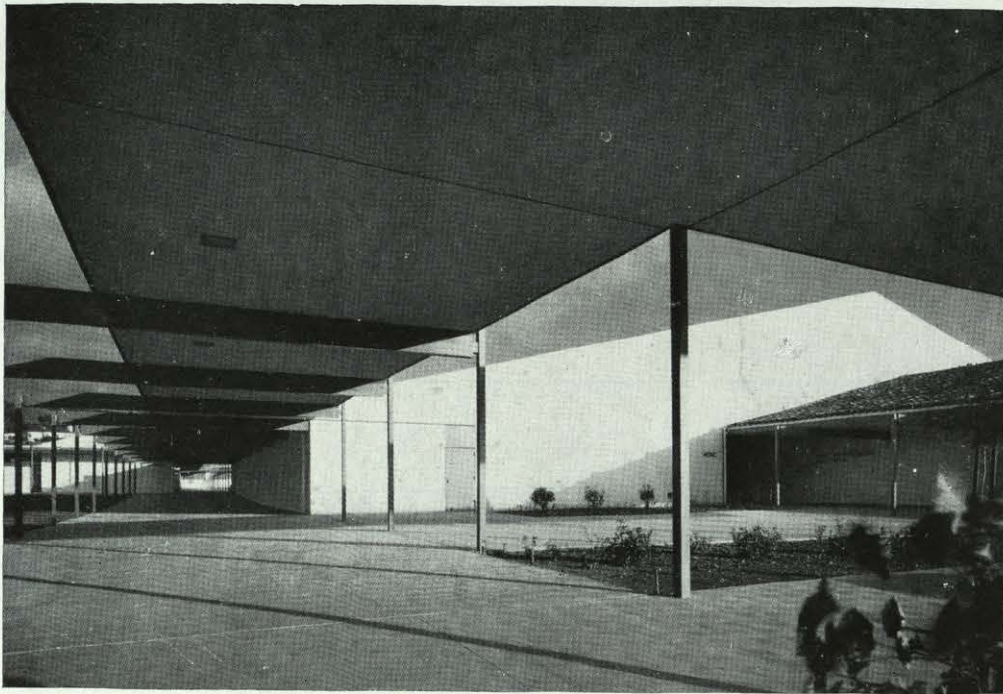


ESCUELA SUPERIOR PALOS VERDES. Cal.

Neutra y Alexander, arquitectos.

C. H. Lewis, supervisor.





La escuela está construída en la zona de Malaga Cove, del Estado de Palos Verdes, con una magnífica vista sobre el Pacífico. Está proyectada para alojar 2.000 alumnos en un programa de seis años. El terreno se dividió en dos planos, separados por un muro de contención de hormigón prefabricado. El plano inferior aloja los edificios de educación física.

En el superior está la Administración, Artes, Trabajos de la casa, Biblioteca y cursos especiales de enseñanza superior. Las clases de Música se sitúan en un pabellón independiente.

Los edificios están enlazados por pasos cubiertos. Los patios abiertos están protegidos de los vientos del Océano.

El factor que ha condicionado más el proyecto ha sido el empleo de las tejas de arcilla, que han dado lugar a unas pendientes del tejado, en los mayores edificios, mucho más fuertes de lo que, en otro caso, hubiera sido necesario.

