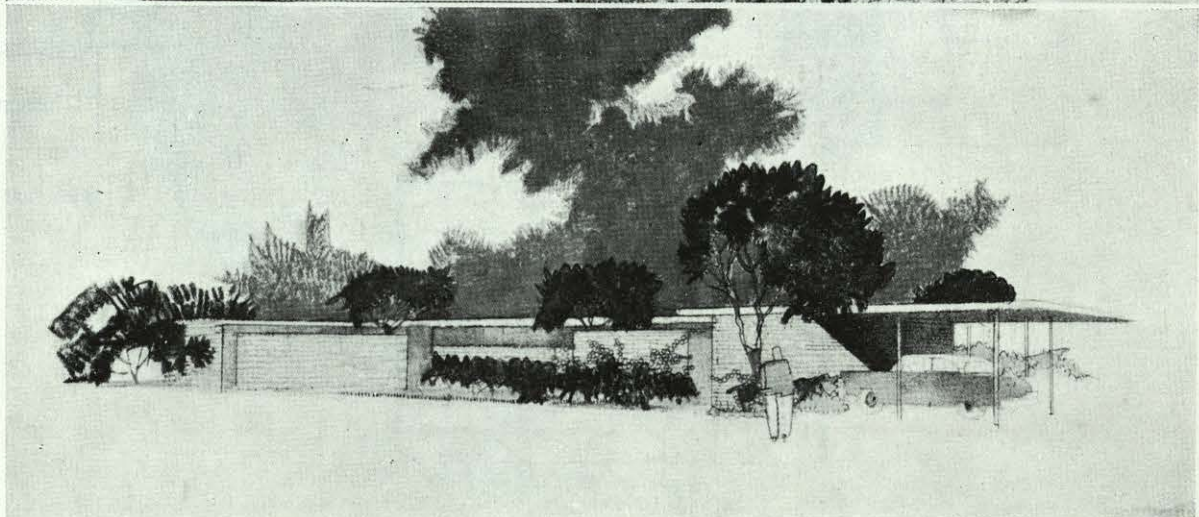
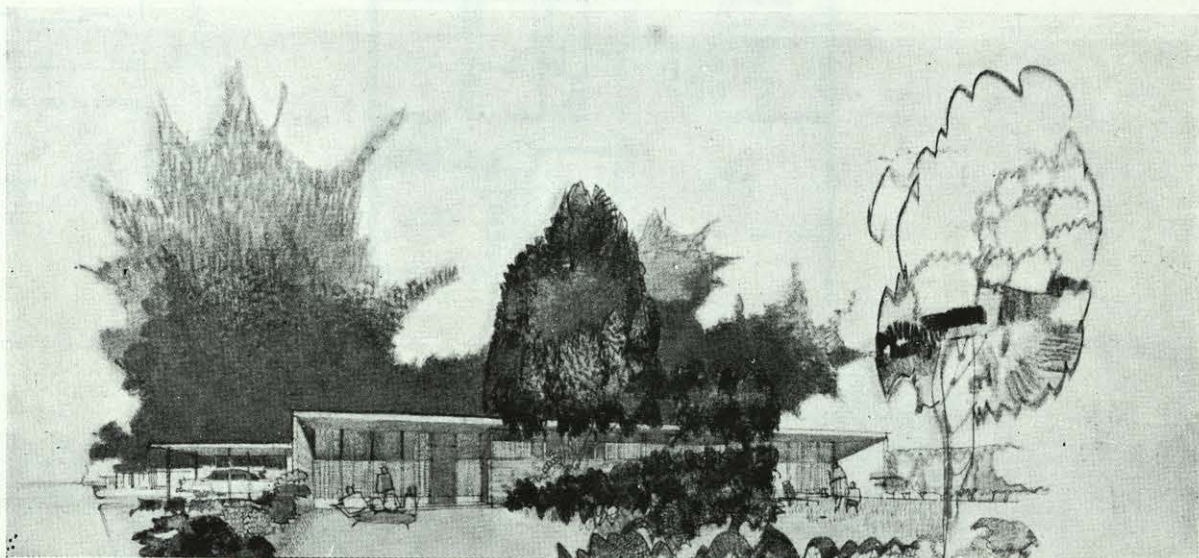
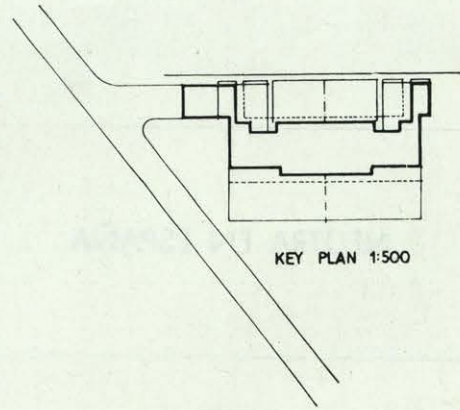
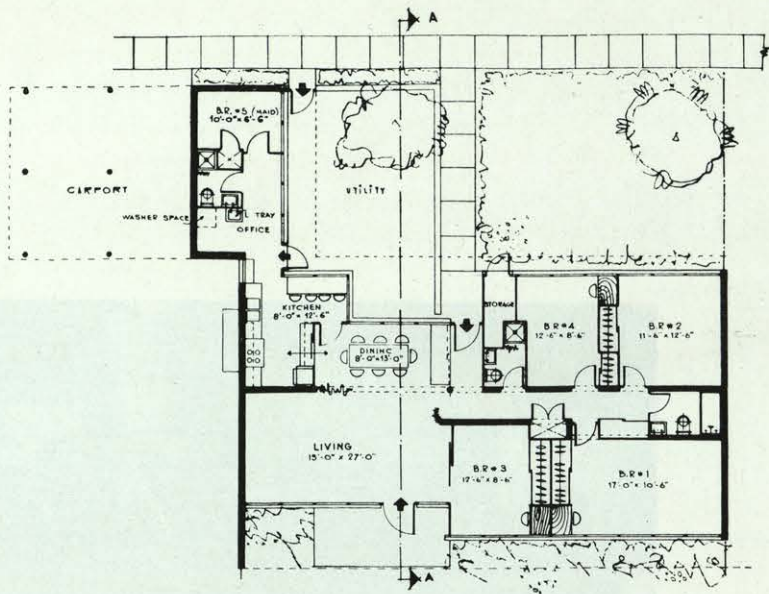
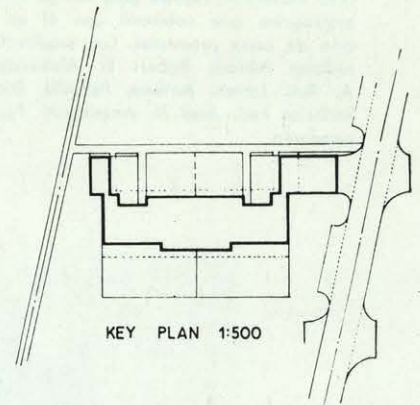
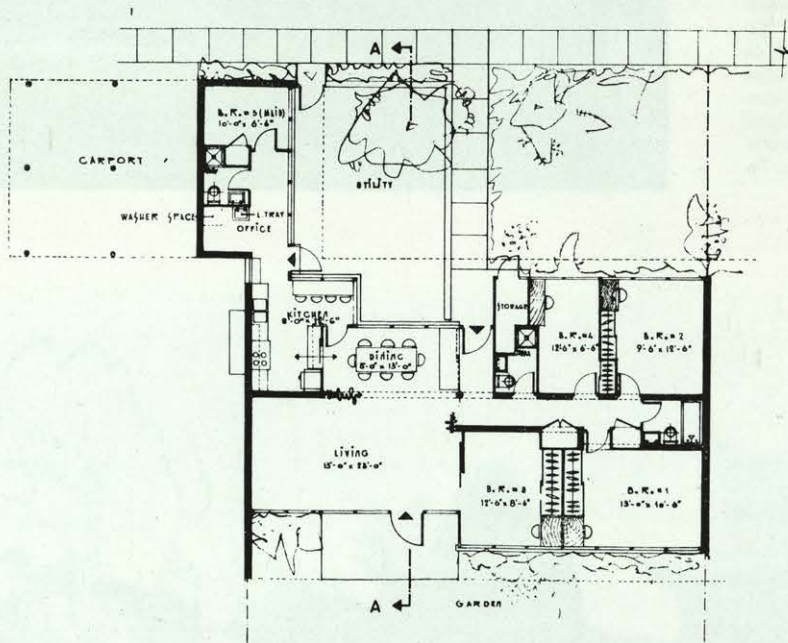

NEUTRA EN ESPAÑA

Para tomar parte en un concurso convocado en 1956 sobre "Alojamientos de familias de los miembros de las Fuerzas Aéreas norteamericanas residentes en España", se desplazó a Madrid Richard J. Neutra para dirigir el equipo de arquitectos que colaboró con él en la redacción de estos proyectos. Los arquitectos colaboradores fueron: Robert E. Alexander, Miguel A. Ruíz Larrea, Antonio Perpiñá, Dion Neutra, Federico Faci, José M. Anasagasti, Fernando Barriandarán.

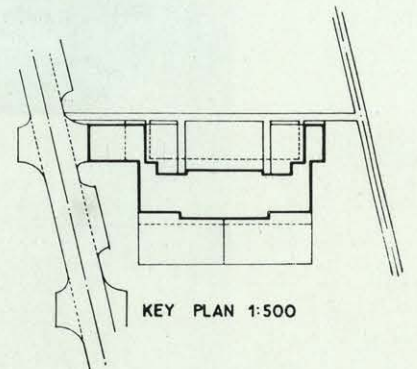
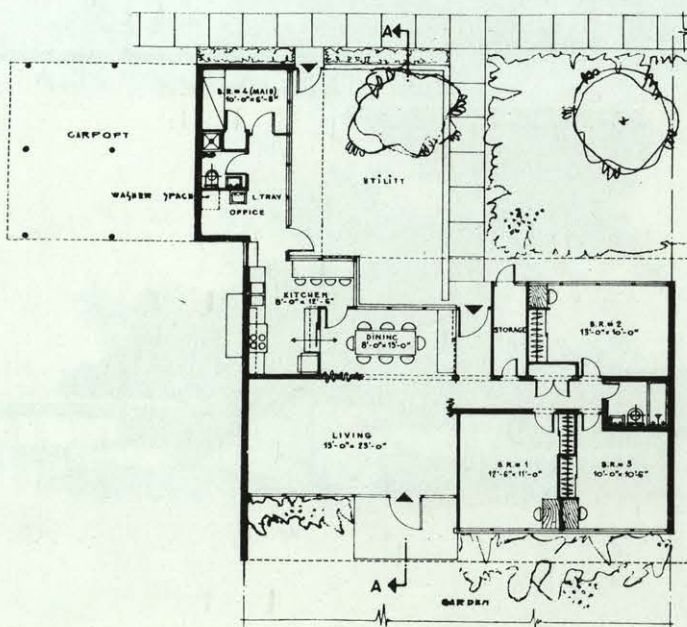




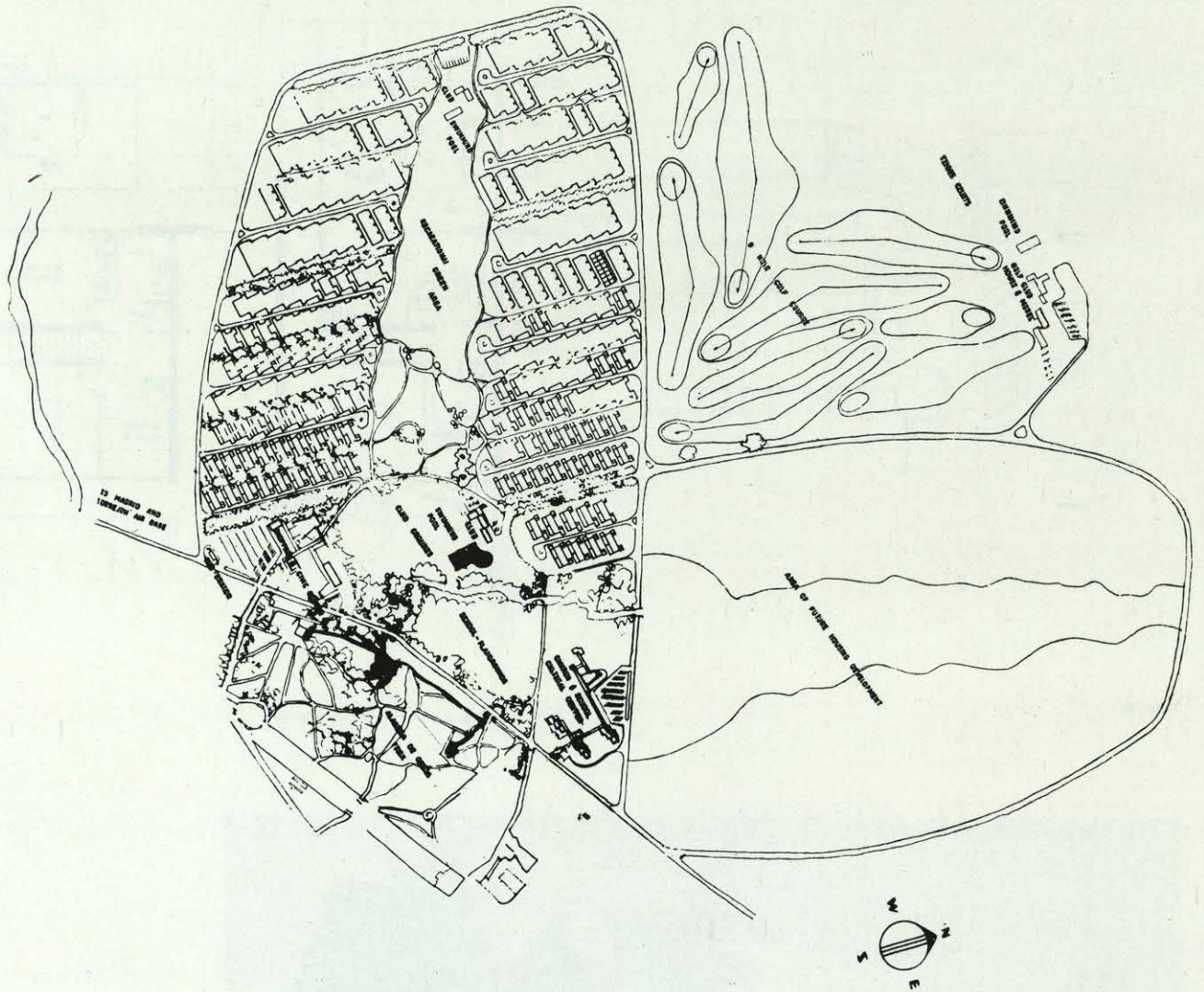
Tipo A.



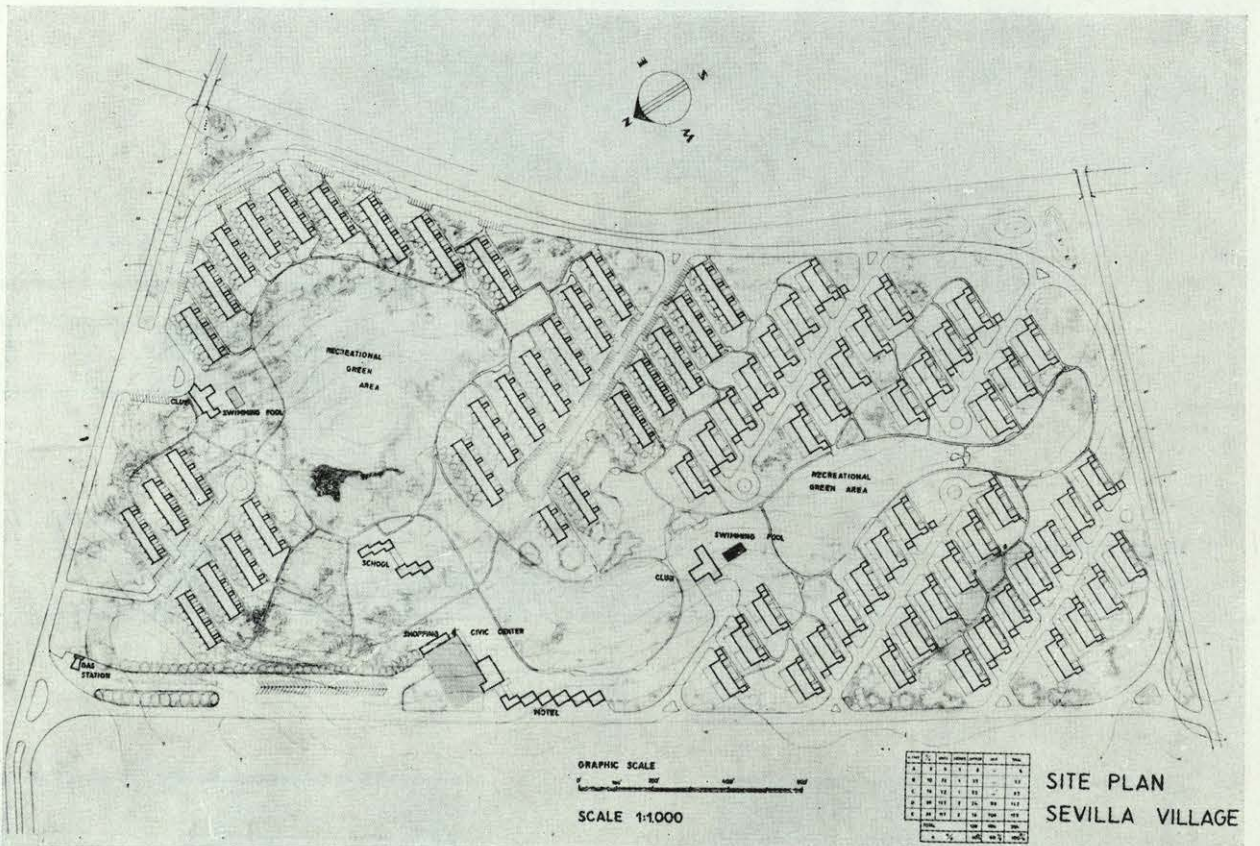
Tipo B.



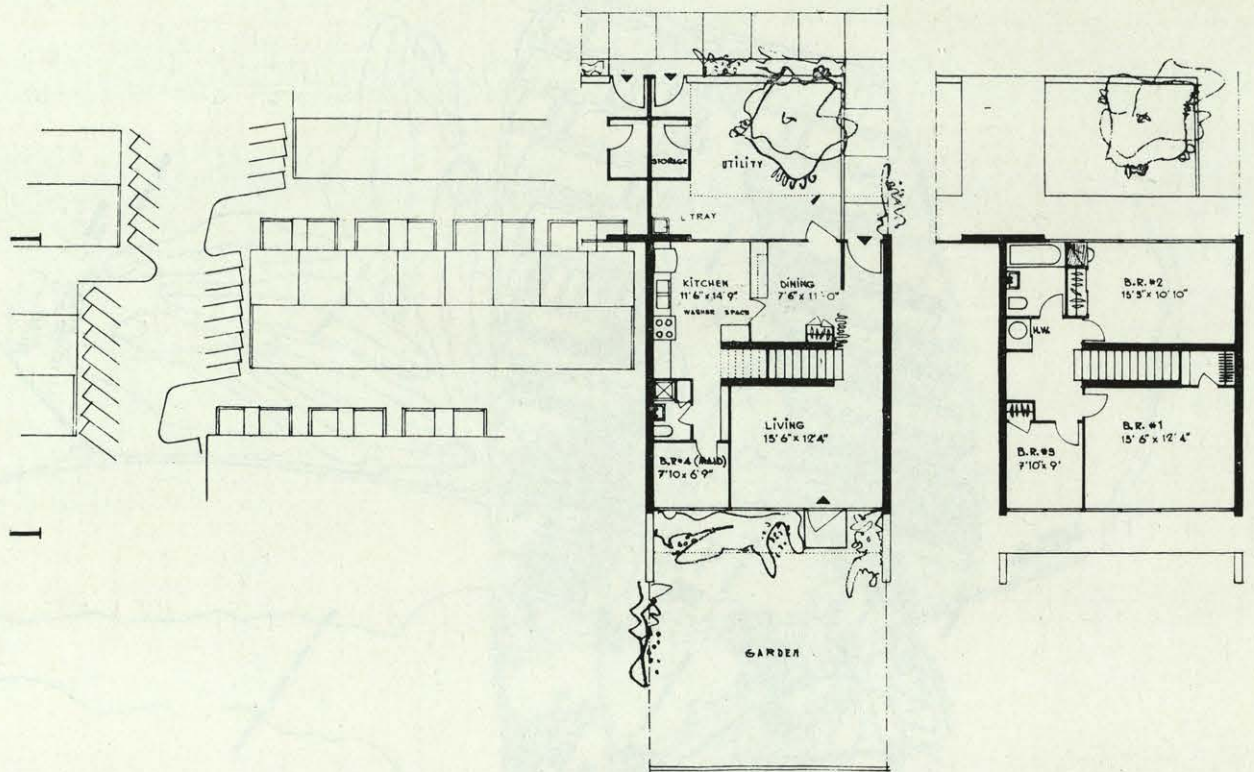
Tipo C.



TORREJON



SEVILLA



Tipo D.

