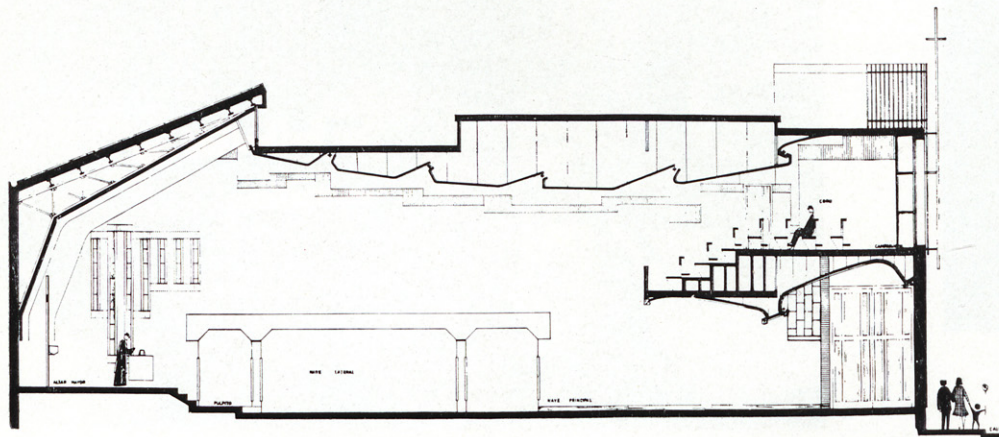
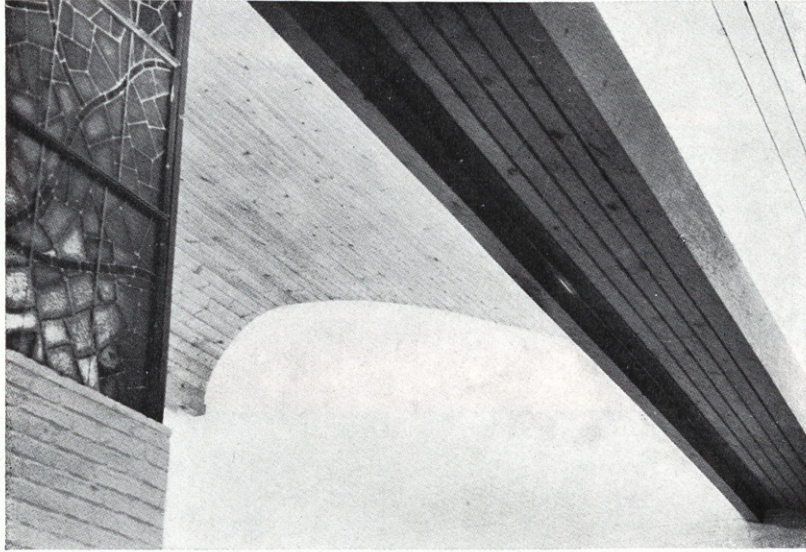
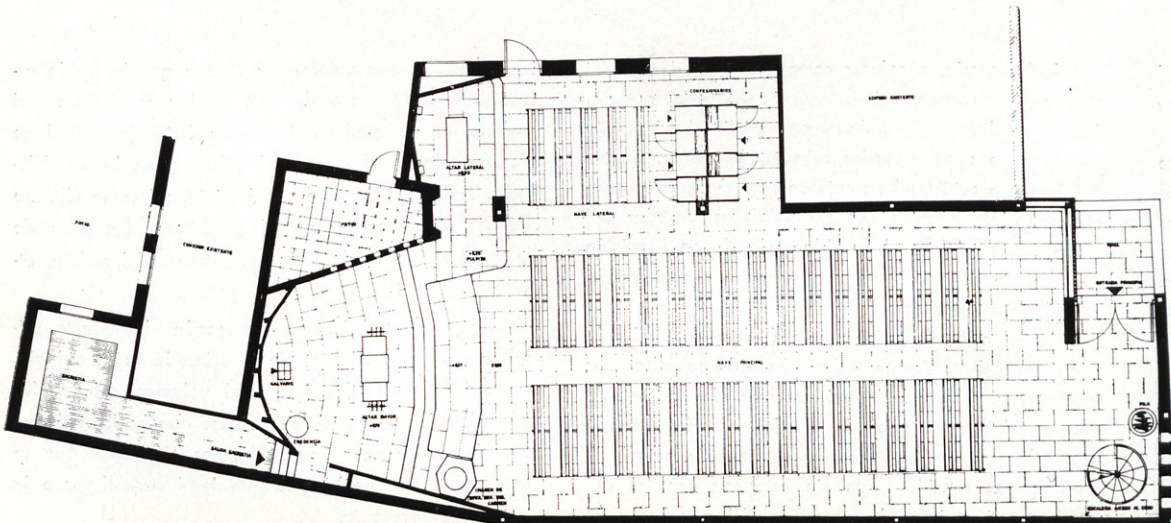


# CAPILLA EN SAN FERNANDO (CADIZ)

Arquitectos: ALFONSO FERNANDEZ CASTRO  
MANUEL GUZMAN FOLGUERAS



Esta capilla es la primera fase de las obras de ampliación del Colegio de Nuestra Señora del Carmen. Proyectada a finales del 63 y concluida a mediados del 66, su construcción ha estado a montacaballo entre las ideas preconciarias (el sacerdote de espaldas al pueblo y entre éste y el altar, que es un punto focal con un telón de fondo) y las posteriores (sacerdote y pueblo integrándose en un diálogo y situando el altar entre ambos). Pese a todo, la capilla, por deber responder a unas necesidades muy concretas de uso desde el Colegio y deber ocupar un solar entre medianerías largo y estrecho con fachada a la calle, tenía ya de principio una disposición de planta muy dada.



Planta y sección de la capilla.



Por otra parte, la integración de una capilla moderna en una ciudad como San Fernando, ciudad blanca, muy personal aun dentro de la provincia, con casas de fachadas ordenadas muy académicamente, "cierros" y terrazas, fue otro condicionante.

La fachada de la capilla se ha tratado en ladrillo pintado de blanco, grandes cerrajerías que cubren los ventanales del coro y hormigón picado en zócalos.

El interior repite estos materiales, más la madera de pino en techos desde los abovedados de la entrada al que, bajando en forma de concha hasta 1,20 m. de altura, cierra el espacio tras el presbiterio.

Aun cuando el altar, sagrario, bancos, confesionarios, etc., fueron objeto de diseño, hubo que adaptar y procurar armonizar por contraste la gran cruz tras el altar, el vía-crucis y alguna imagen, por lo menos de momento, ya que, dejando aparte la escasez o la carencia total de diseños aprovechables en el mercado, se nos fijó el pie forzado de que la imaginería de todas las capillas de la orden en España estaban en vía de estudio para su unificación.

