

MAQUETA DEL CONJUNTO DE PABELLONES DEL GOBIERNO CANADIENSE.

LA PARTICIPACION DEL GOBIERNO DE CANADA

La participación del Gobierno canadiense ha sido, como era lógico, la más importante en tamaño en la EXPO' 67.

El conjunto se dividió en dos secciones principales. La Bienvenida y las Oportunidades. La primera constituyó la presentación formal del Canadá al visitante: su pueblo, su historia durante el siglo del centenario del Canadá. La segunda muestra las oportunidades que tiene y que tendrá Canadá y el posible significado que esto puede tener para todos los pueblos.

Constituyó el foco de este conjunto el Katimavik, expresión plástica de la intención que ha tenido toda la EXPO' 67.

NO MIRAMOS HACIA LAS COSAS QUE HAN SIDO, SINO A LAS QUE NO HAN SIDO. PORQUE LAS COSAS QUE HAN SIDO SON TEMPORALES; PERO LAS COSAS QUE NO HAN SIDO SON ETERNAS.

(San Pablo: *Epístola segunda a los Corintios.*)

La primera Feria mundial celebrada en Londres en 1851 era un canto a las oportunidades y beneficios que el Hombre obtenía de la Industrialización. El Palacio de

Cristal fue la expresión formal del proceso industrial.

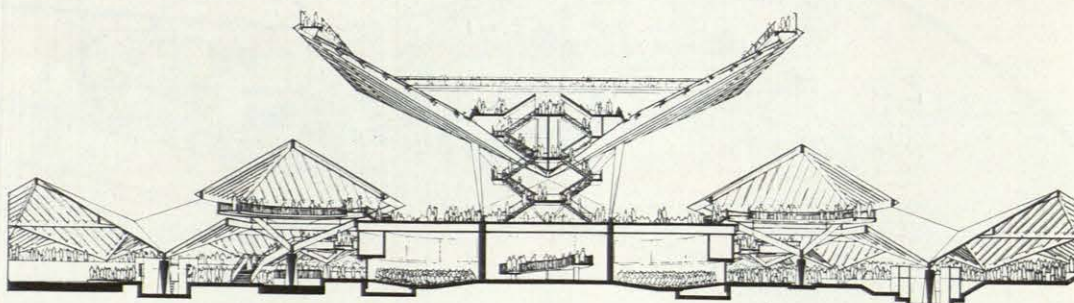
La Torre Eiffel, de la Exposición de París de 1889, fue la demostración de que combinados los esfuerzos de la ciencia, de la ingeniería y de la industrialización lo técnicamente imposible se hizo posible. La Torre Eiffel constituyó el símbolo del bienestar y de la seguridad.

Ahora el hombre se siente capaz de resolver cualquier problema físico que se le plantee. Sin embargo, y a pesar de tan vas-

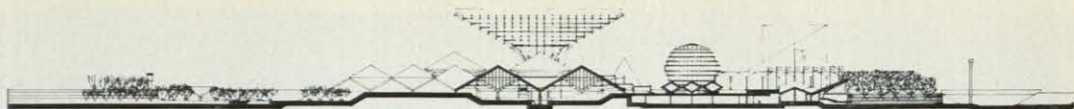
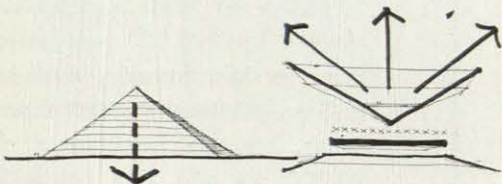
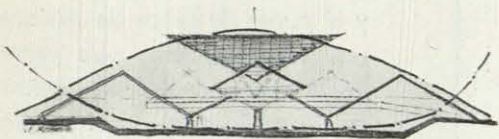
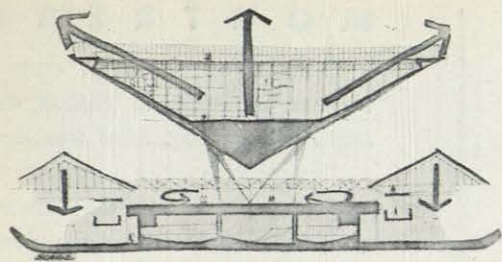
tos conocimientos técnicos, el Hombre sabe muy poco de sí mismo, de quién es realmente.

El Katimavik ha pretendido expresar en este año 1967 el deseo del Hombre de explorar, definir, desarrollar y enriquecer su mente, su alma, su espíritu. El Katimavik quiere ser el símbolo de la exploración del Hombre interior.

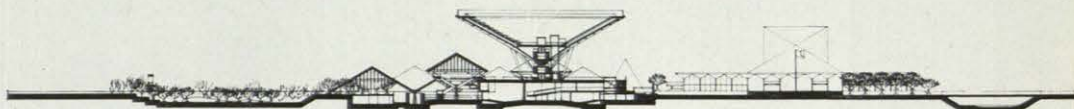
A diferencia de sus predecesores no ofrece contestación a las preguntas, no da soluciones, no ofrece seguridades. El único



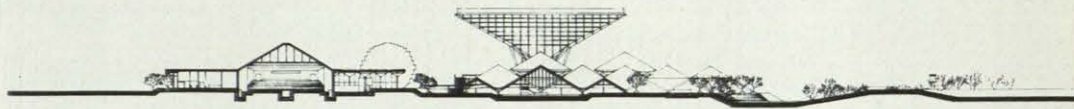
SECCION DEL KATIMAVIK.



SECCION 1-1



SECCION 2-2



SECCION 3-3



SECCION 4-4

SECCION 5-5

PLANTA Y SECCIONES DEL CONJUNTO DE
PABELLONES DEL GOBIERNO DE CANADA.

propósito del Katimavik es animar al Hombre a encontrarse a sí mismo en una exploración sin temores ni prejuicios.

A diferencia de sus predecesores es una estructura que para alcanzar sus propósitos necesita de la directa y activa participación de las gentes.

Para ello ha sido necesario—entendieron sus creadores—una forma arquitectónica de impacto directo, aunque misteriosa.

Las pirámides de Gizeh han transmitido desde hace cinco mil años una sensación de orden y equilibrio con un sentido masivo de la estática. Una situación en la que un cambio se hacía inconcebible. Invirtiendo la pirámide, abierta su base al cielo, el arquitecto ha buscado la impresión directa de una aspiración. El símbolo común de lo desconocido.

