

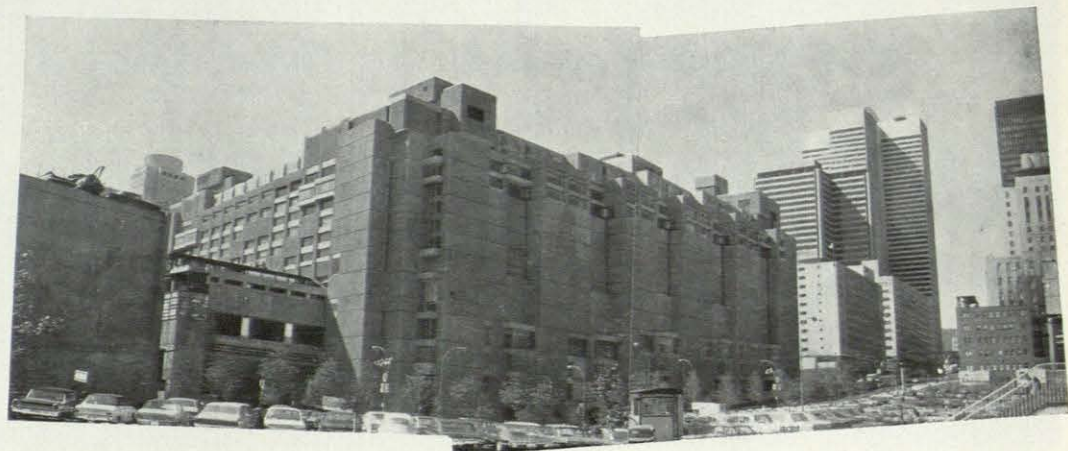
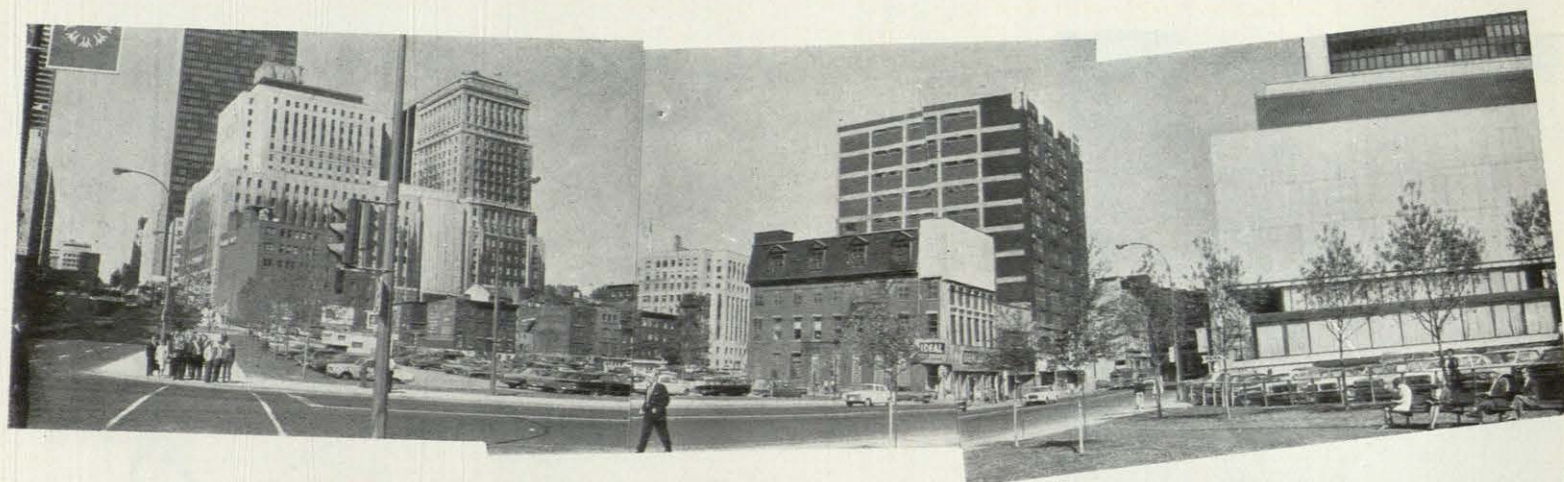
MONTREAL

El trozo de tierra en donde hoy se extiende la ciudad de Montreal era sólo hace trescientos veinticinco años un bosque virgen. En 1642 Paul de Chomedey, Sieur de Maisonneuve, funda esta ciudad.

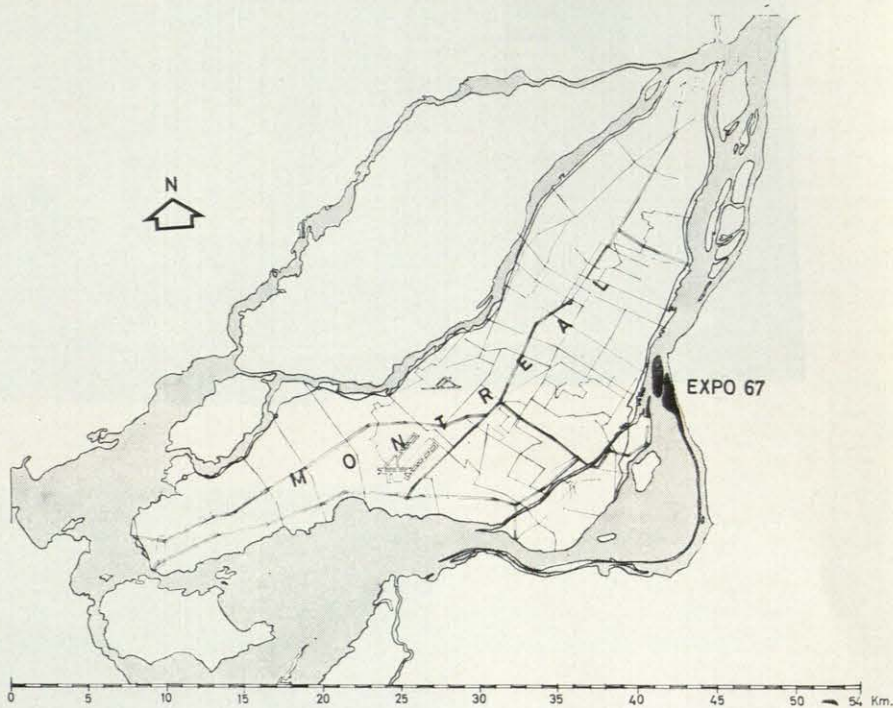
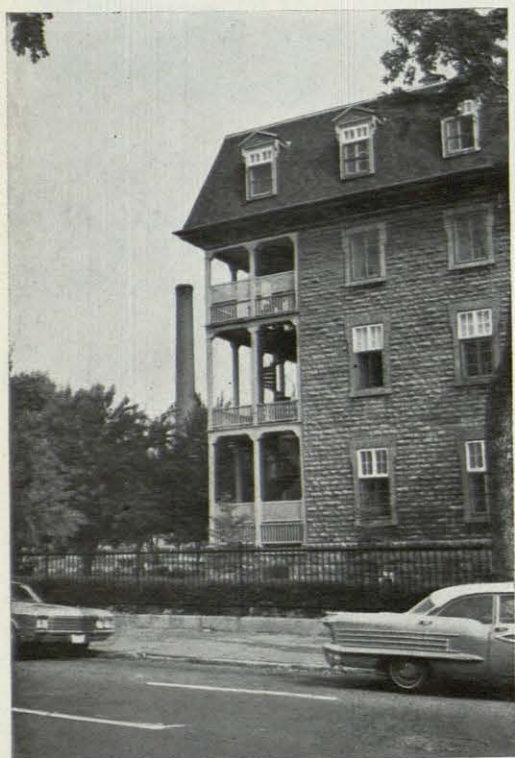
Construye sobre el emplazamiento de un campamento indio llamado Hochelaga un fortín que llama Ville Marie. Montreal se convierte en el centro de los peleteros del Oeste y el punto de salida de misioneros y exploradores que parten de la iglesia de Nuestra Señora del Buen Socorro, en el corazón del Viejo Montreal. Los antiguos edificios de este barrio son obra de arquitectos franceses e ingleses. Hacia 1760 Montreal contaba con 4.000 habitantes. Treinta años más tarde llega a los 18.000 y en 1860 la población alcanza los 100.000 habitantes. Hoy, un siglo después, viven en el Gran Montreal 2.600.000 personas, con un crecimiento de 90.000 por año. Esta población montrealense se divide entre una mayoría francófona de 1.608.000, una fuerte minoría anglosajona con 45.000, 121.000 italianos, 87.000 judíos, 4.800 chinos, 4.400 indios y esquimales, y el resto de diferentes procedencias.

LA CIUDAD DE MONTREAL A
FINALES DEL SIGLO PASADO
Y EN LA ACTUALIDAD.





ESTAS FOTOS QUE AQUI SE REPRODUCEN, DE UN MAL AFICIONADO, DAN UNA IMPRESION POR SUPERPOSICIONES SUCESIVAS, MAS COMPLETA Y VIVA DE LOS AMBITOS URBANOS QUE LA FOTO UNICA. CLARO QUE UN TELEOBJETIVO SUSTITUYE CON VENTAJA A ESTE PROCEDIMIENTO DE ARTESANIA: PERO EL FOTOGRAFO AFICIONADO NO DISPONIA DE ESTE UTIL.



En el croquis se indica la situación isleña de la ciudad de Montreal y el emplazamiento de la EXPO 67, con la deliberada intención de producir un foco de atracción hacia el corazón de la ciudad. "Originalidad es volver al origen", que dijo Gaudí.

Fuera del primitivo casco urbano, y en el centro de la ciudad, hay muchas edificaciones de una ingenua y encantadora belleza. Tal el Colegio-residencia de las fotos, en la parte superior, y el conjunto de esas casas individuales, llenas del ambiente de principios de siglo.



EL "VIEUX MONTREAL"

Se conservan bastantes edificios, y lo que es más importante, el carácter de la vieja ciudad de Montreal que se situó al lado del San Lorenzo. Ahora el alcalde Drapeau está interesado en revitalizar este viejo Montreal con una legislación que tiende a proteger este casco urbano de muy especial valor en estas latitudes. El gran edificio del Ayuntamiento, en la cabeza de estas fotografías, emplazado en

pleno "Vieux Montreal", es motivo de la diaria afluencia de muchos montrealenses al viejo barrio. Otra de las características más importantes de este barrio son los impresionantes edificios de los silos e instalaciones anejas para almacenamiento y carga del trigo. Edificios industriales, purísimos, de una sinceridad, una fuerza y una belleza plástica ciertamente emocionantes.