

EDIFICIO DE OFICINAS EN BARAJAS (MADRID)

Arquitectos:
SALVADOR GAYARRE GALBETE
RAFAEL LEOZ DE LA FUENTE
SALVADOR GAYARRE Y RUIZ DE GALARRETA

Por la especial configuración del terreno disponible se proyecta un edificio alargado de 7,20 metros de crujía y en sentido NS.

Se ordena en dos plantas y con un núcleo de escaleras, aseos y servicios generales en el Centro.

En primera fase se construye solamente la mitad del edificio, destinándose las plantas primera y segunda a los servicios comerciales y administrativos de la citada sociedad.

Como adicionales a este programa se disponen en los extremos del edificio dos módulos en sentido transversal dedicados a despacho de director comercial y bar en planta primera y la sala de Reunión y despacho de director administrativo en planta segunda.

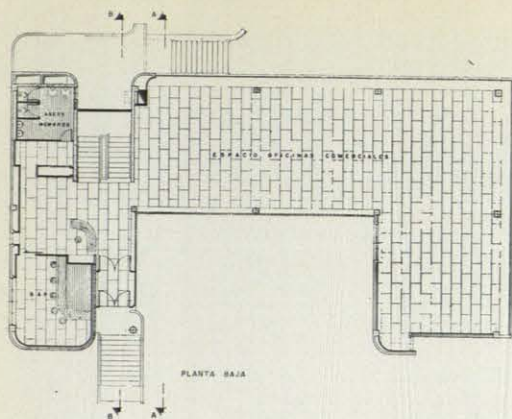
En los módulos centrales, y en semisótano, se dispone un archivo general y la instalación centralizada de aire acondicionado.

Se construye con una estructura de hormigón armado

tipo BLOTE con vigas del mismo canto que el forjado y con módulos cuadrangulares de 7,20 X 7,20.

El cerramiento está formado por una cinta continua de hormigón visto de 12 cms. de espesor, rematado con paramentos curvos en las fachadas ciegas a Poniente, característica ésta que exterioriza la peculiar moldeabilidad del material.

Se obtiene de esta manera un edificio perfectamente ambientado dentro del tono general de una zona in-



dustrial, consiguiendo además un equilibrio volumétrico de agradables efectos de luz y sombra.

Para evitar al máximo la penetración directa de los rayos del sol en las fachadas Este y Sur se proyectan unos voladizos que se aprovechan para llevar por la fachada a nivel de antepechos y dinteles los conductos de retorno e impulsión de aire acondicionado, produciéndose también una economía al suprimir casi en su totalidad los falsos techos.

El tratamiento interior de los materiales, dejando vistos los elementos estructurales, completa el sentido general de este edificio, que podríamos resumir en tres palabras: sinceridad, funcionalismo y expresividad.

