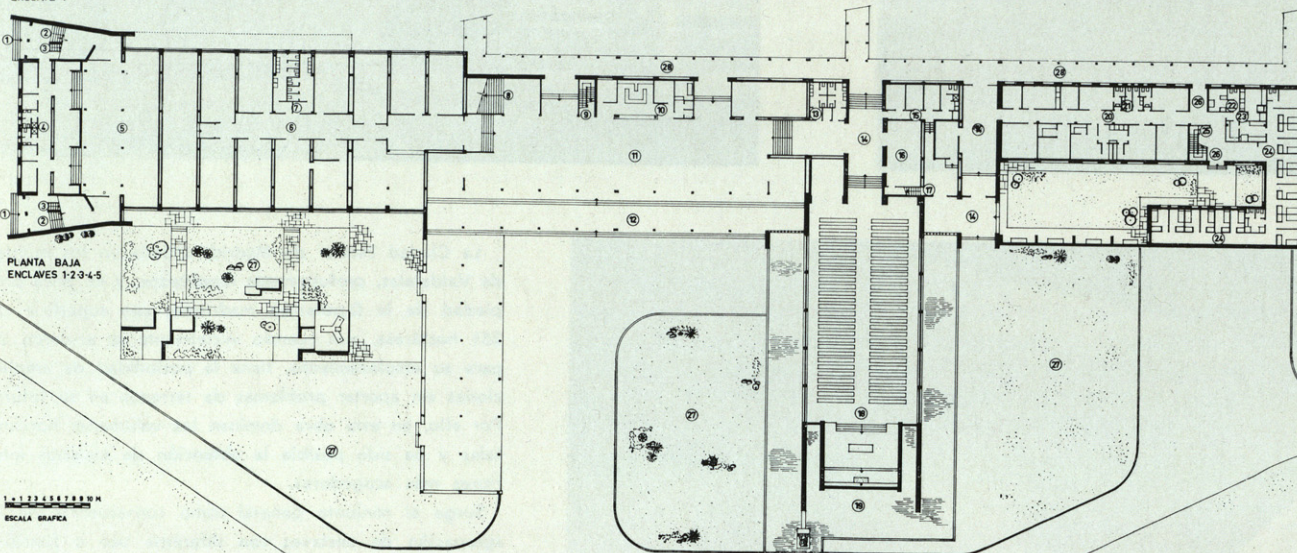


CIUDAD ESCOLAR FRANCISCO FRANCO

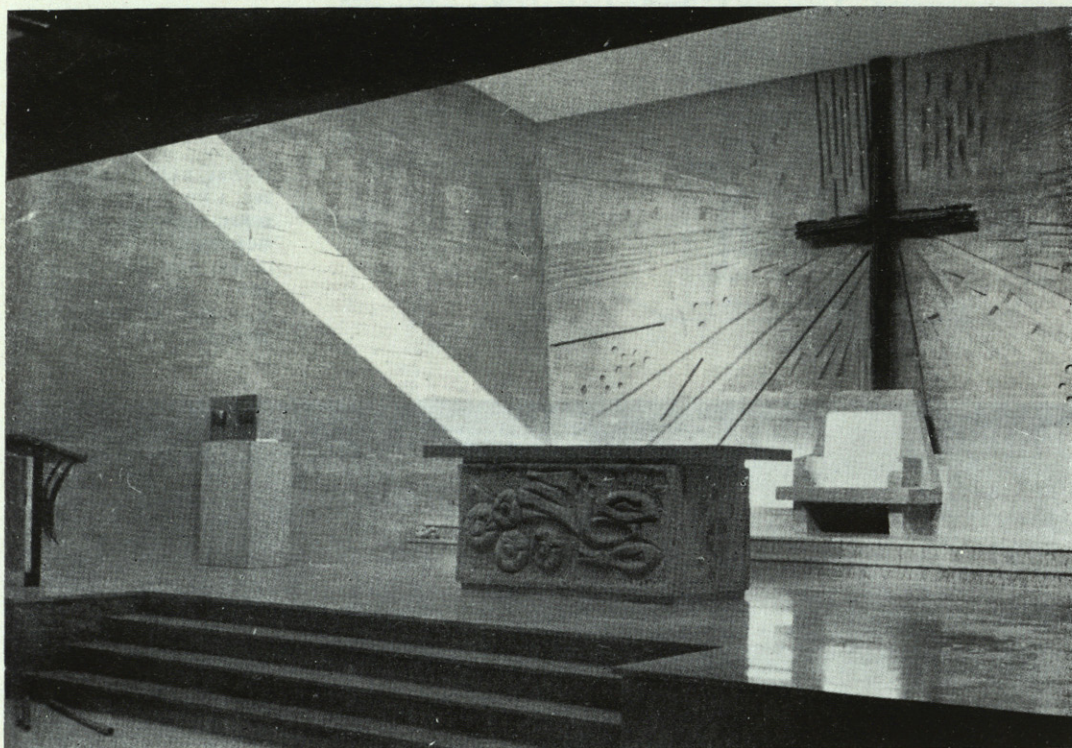
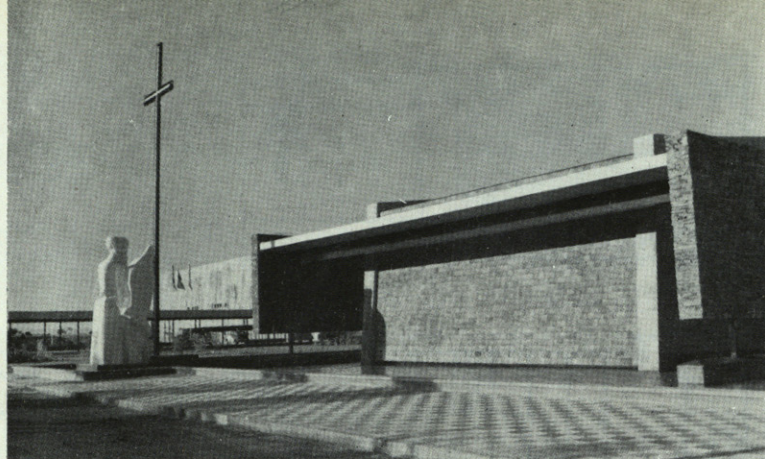
MANUEL AMBROS.
Dr. Arquitecto.

PLANTA PRIMERA
ENCLAVE 1



PLANTA BAJA Y DETALLE
DEL AULA MAGNA Y REC-
TORIA, CON EL RELIEVE
MONUMENTAL DE JAVIER
CLAVO, MODELADO EN BA-
RRO Y REPRODUCIDO EN
PLANCHAS DE PIEDRA AR-
TIFICIAL.





La Ciudad Escolar de Madrid, situada en los montes de Valdelatas, profusamente repoblados, y en finca propiedad de la Diputación madrileña, con superficie de 351 hectáreas, aun cuando inicialmente se acotaron 25 para su emplazamiento, tiene la posibilidad de ampliaciones sin aportar problemas de terrenos en su futuro. Por ello, en esta obra dominan los volúmenes horizontales y ha sido posible la obtención de espacios interiores más acogedores.

Surge el conjunto general como consecuencia de la agrupación de enclaves con diferente uso o función, enlazados entre sí por pasos cubiertos y zonas ajardinadas, para con ello, además de conseguir una unidad y una compensación de volúmenes, aportar una solución extrovertida; es decir, el que sus habitantes desarrollen su actividad de forma similar a la de los de una ciudad, en que, partiendo de su residencia, transcurren por el exterior, desplazándose a las zonas educativas, recreativas, culturales, de reunión o deportivas.

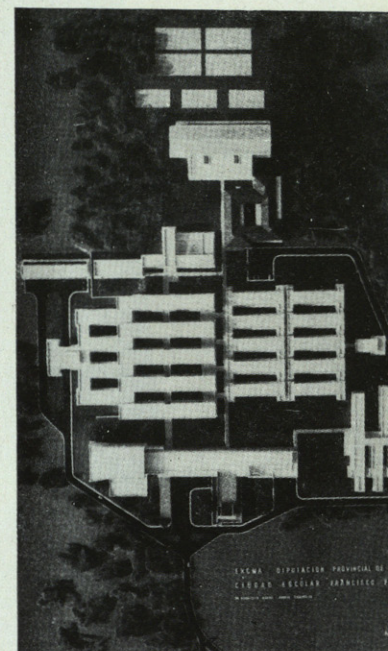
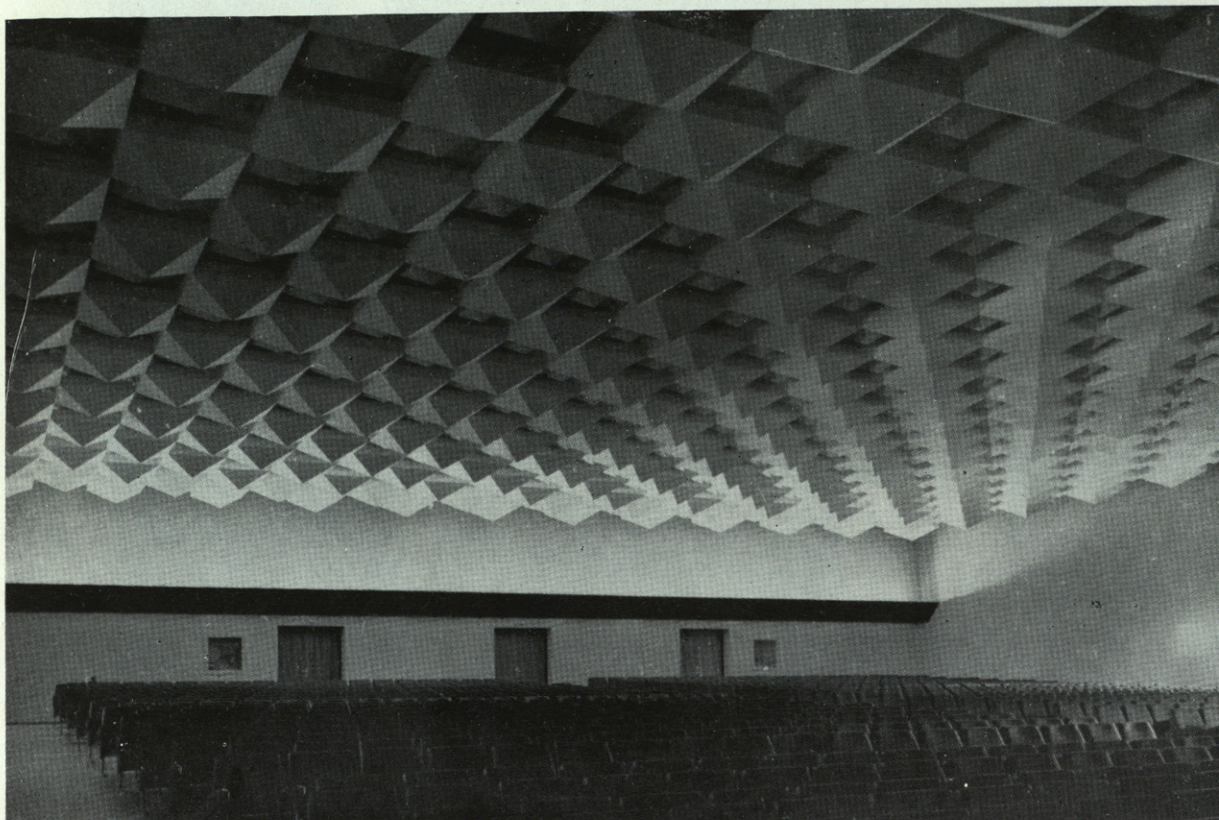
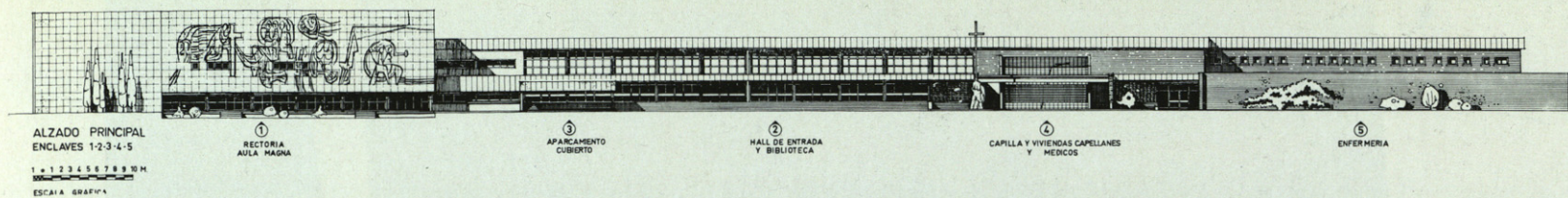
Así, pueden ser diferenciados por sus usos los que a continuación se expresan:

Principal.—Hall principal, rectoría, aula magna, biblioteca, capilla y la enfermería.

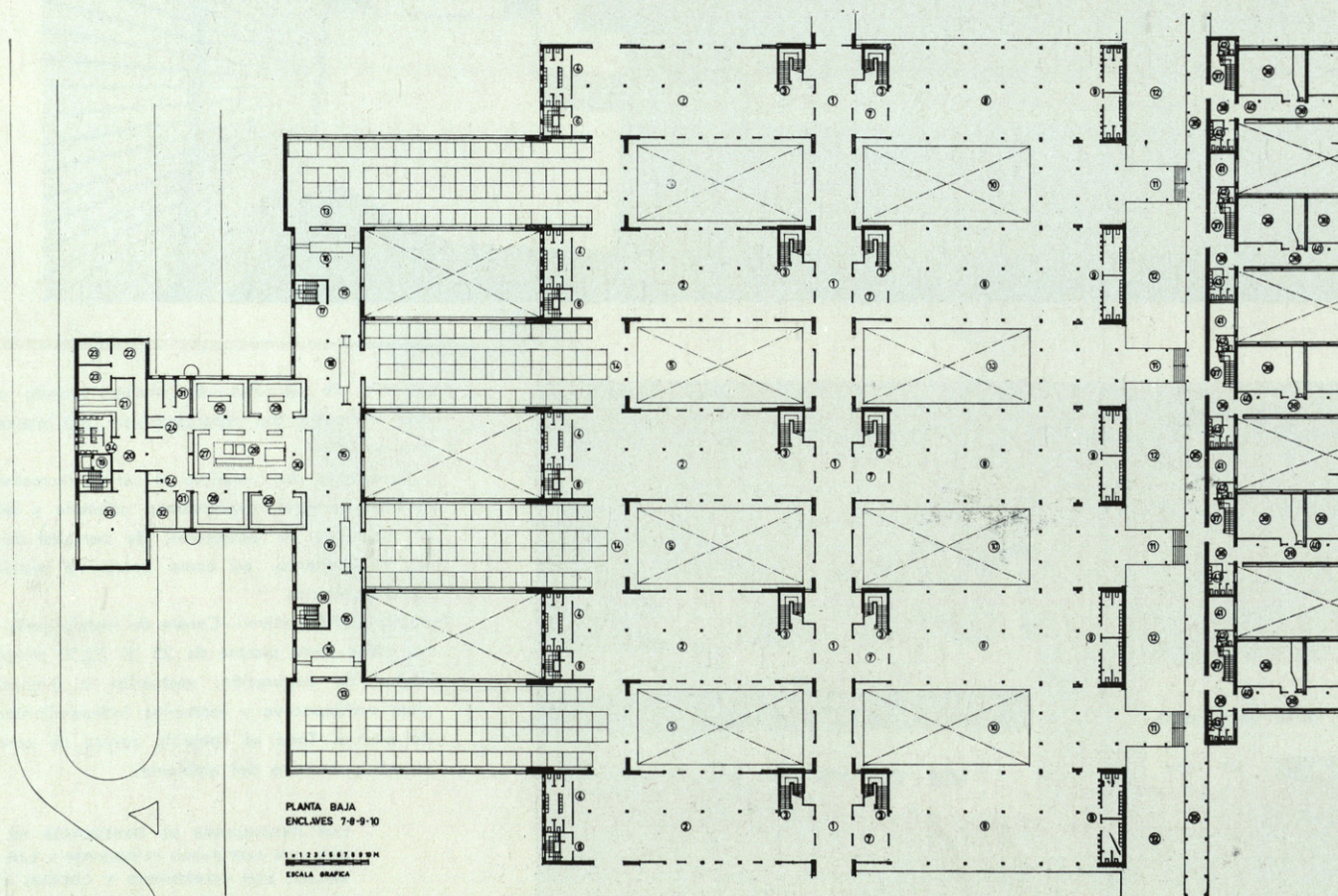
Residencial.—En el que se emplazan dormitorios de alumnas, subdivididos en recintos o camaretas de cinco plazas, con un total de 240 dormitorios de educadoras.

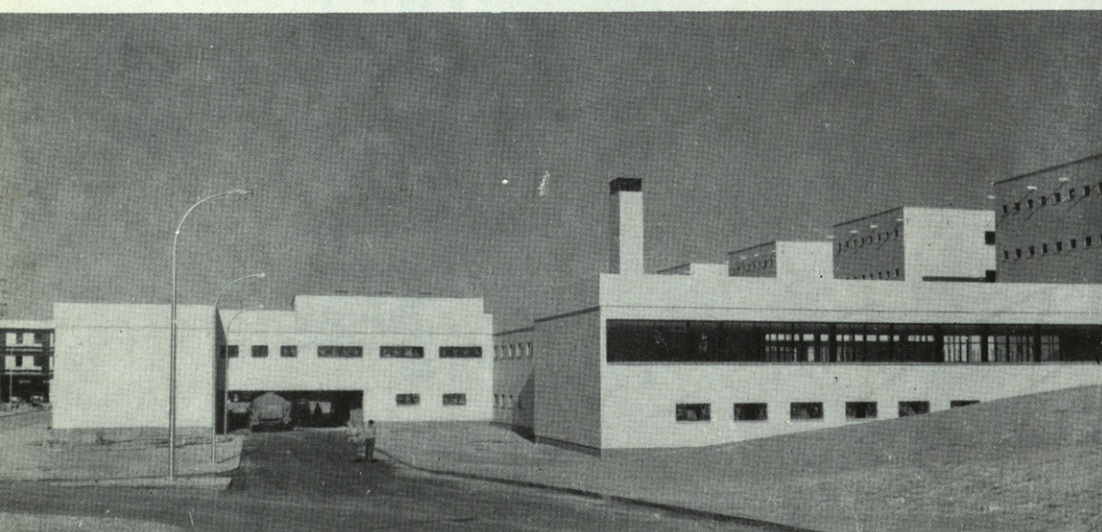
Aulas.—Se encuentran emplazadas 60 aulas de 30 plazas, en las que se desarrollan enseñanzas primarias, bachillerato, E. S. y preu. Regladas y las de formación profesional.

ARRIBA: ZONA DEL ACCESO PRINCIPAL Y LA CAPILLA CON LA ESCULTURA DE JAVIER CLAVO. EN EL CENTRO: INTERIOR DE LA CAPILLA. ABAJO: EL PABELLON DE AULAS.



DETALLE DEL TECHO DEL AULA
MAGNA. MAQUETA DE CONJUN-
TO. PLANTA BAJA.





Residencia de párvulos.—En enclave aislado aparece esta residencia, con capacidad para 300 internos (niños y niñas).

Completan este conjunto el centro recreativo, con recintos de estar, exposiciones, cafetería y servicios. La residencia de profesores, de personal de servicio y subalterno, así como garajes e instalaciones complementarias.

Conjunto polideportivo.—Consta de instalaciones cubiertas, tales como piscina de 25 X 12,50 metros, con central de depuración, vestuarios y gimnasio con pista polideportiva y vestuarios independientes a los de piscina. Todo el conjunto consta de central de acondicionamiento del ambiente.

LOS PABELLONES DE RESIDENCIA DE ALUMNAS CON LOS PASOS CUBIERTOS A LAS AULAS.
ABAJO: LOS COMEDORES Y COCINA. AL FONDO: LA RESIDENCIA DE ALUMNAS.