

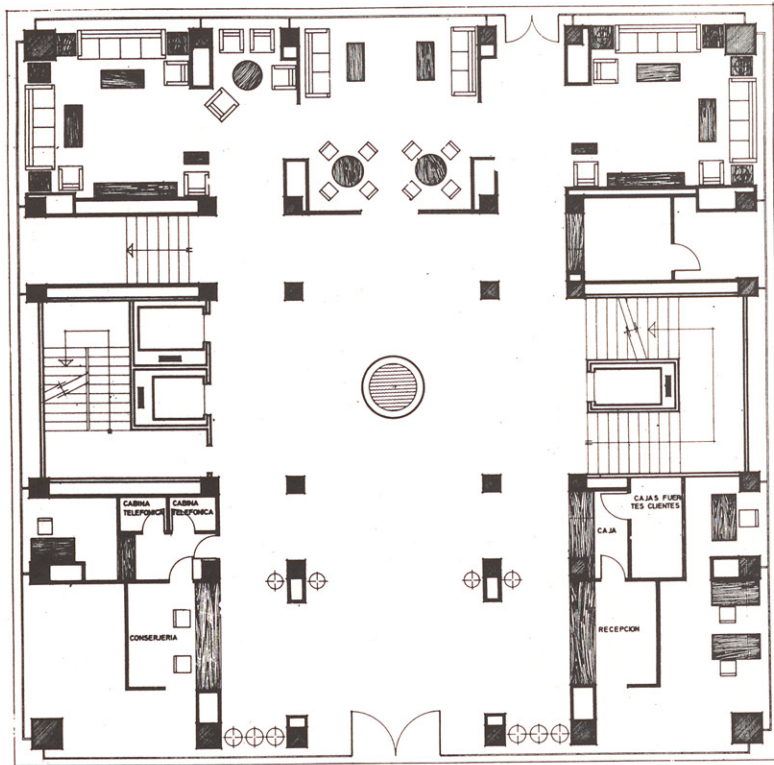


---

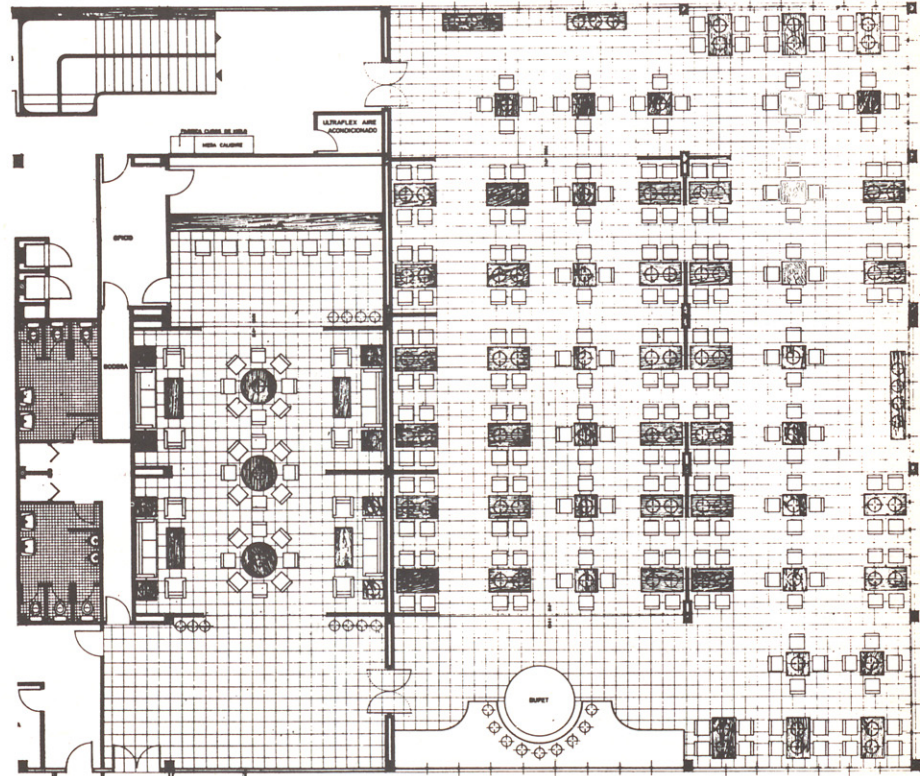
ARRECIFE  
GRAN  
HOTEL

---

*Arquitectos: Juan Jesús Trapero  
M. Enrique Spinola*



PLANTA BAJA



SALON BAR y COMEDOR

El encargo de este hotel de lujo en Lanzarote, que pudiera parecer incongruente a primera vista, se debe a la intención de la Mancomunidad de Cabildos de Las Palmas de proteger a una isla de tan excepcionales características de la inevitable deterioración del paisaje del ambiente y de la vida que produce el turismo masificado. Se quiso impulsar un turismo de excepción que responda al carácter también excepcional de la isla y para plasmar esta idea se

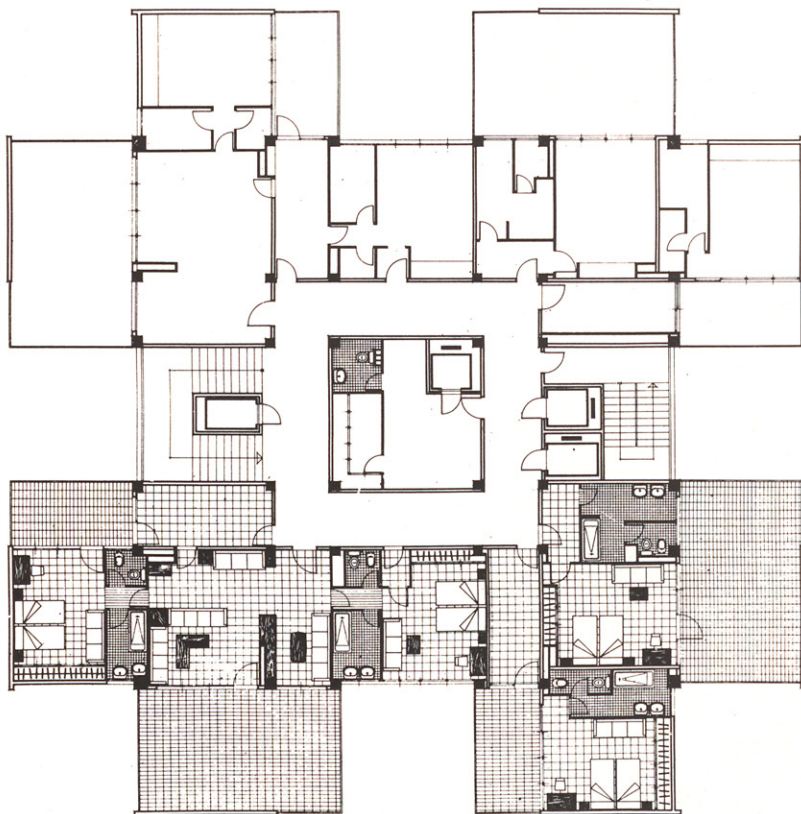
encargó la realización de un hotel de lujo de características singulares mediante la creación de una Promotora de acciones populares avalada por la Caja de Ahorros.

En el solar, ganado al mar y cedido por el Ayuntamiento, habría de edificarse en torre con objeto de no quitar vistas a los edificios existentes.

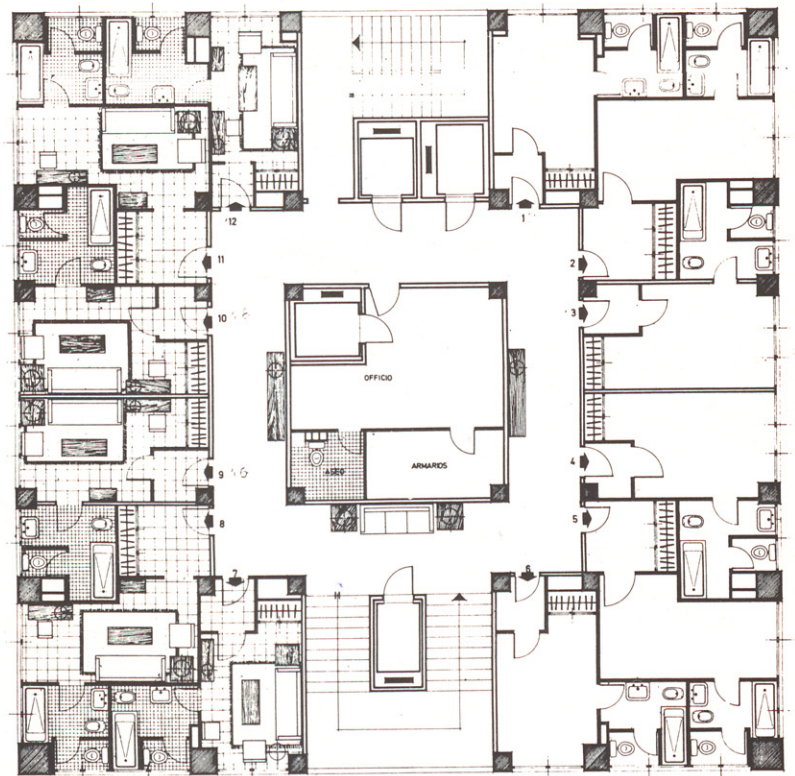
El hotel trata de destacar, por el movimiento de sus cuerpos, su singularidad; pero lo hace a

base de unos volúmenes cúbicos que recogen la sobriedad de la composición arquitectónica popular de Lanzarote, a la vez que, gracias al movimiento de la planta, en dichos volúmenes volados 5 m., se obtiene un efecto de menor altura en la torre.

Es de destacar, además, la categoría de la decoración y de la colección de obras de arte entre las que se destaca el mural de César Manrique.



PLANTA 15ª



PLANTA 3ª

