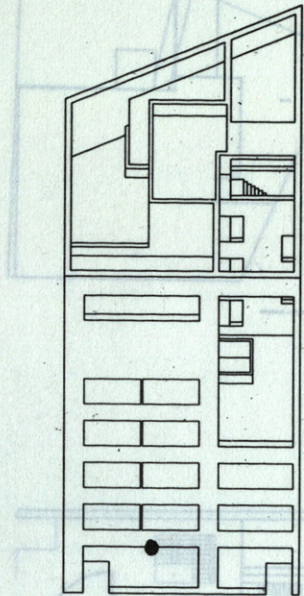
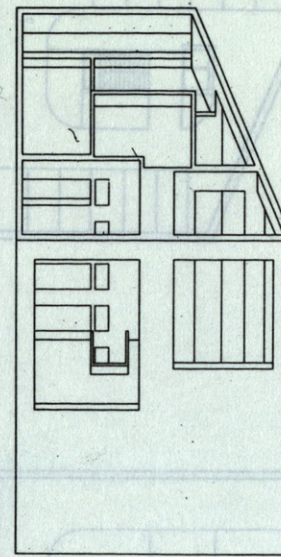
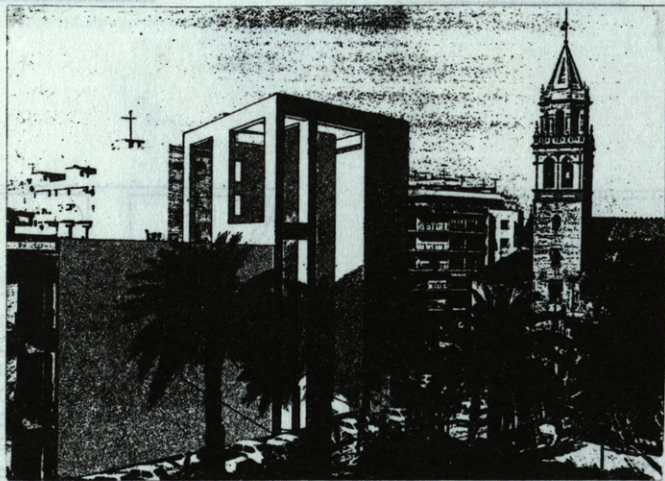
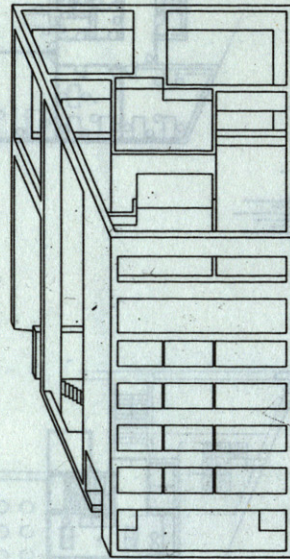
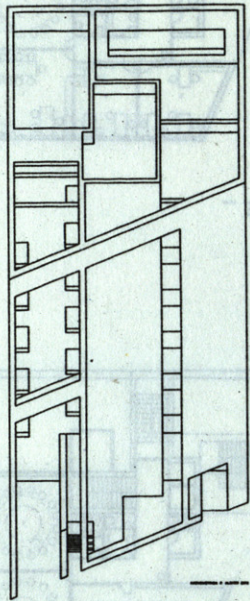


LEMA: A

nominado

Autor: Alberto Campo Baeza



## Comentarios del Jurado

Solución de "torre albarrana" de gran interés compositivo, si bien necesitada de la aportación del solar contiguo. La traza de la fachada a la plaza de San Pedro necesitaría de más ambigüedad. Seguramente su posición debería ser más adelantada para dar lugar a una dialéctica con la Iglesia de San Pedro, definir la plaza del Cristo de Burgos y rematar la calle Imagen. El diseño de las fachadas recuerda experiencias formales del neo-racionalismo americano, sin precisar los caracteres constructivos del edificio. Es positiva la búsqueda de la dimensión; bello diseño formal.

