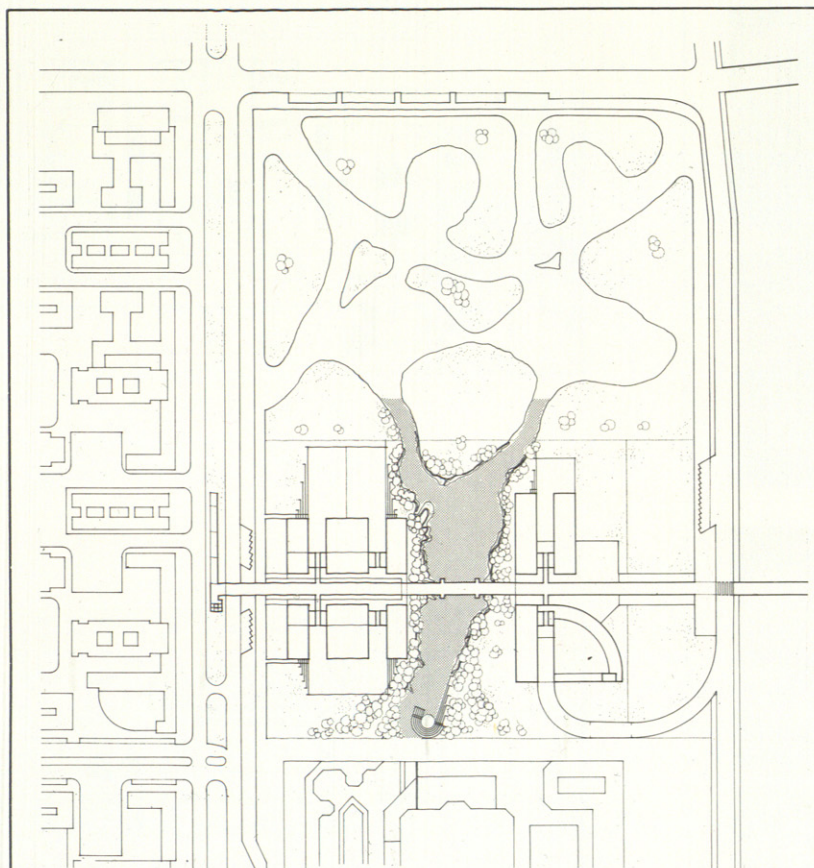


## Segundo premio; José Manuel Caicoya, José Ramón Alonso Pereira, Manuel García García

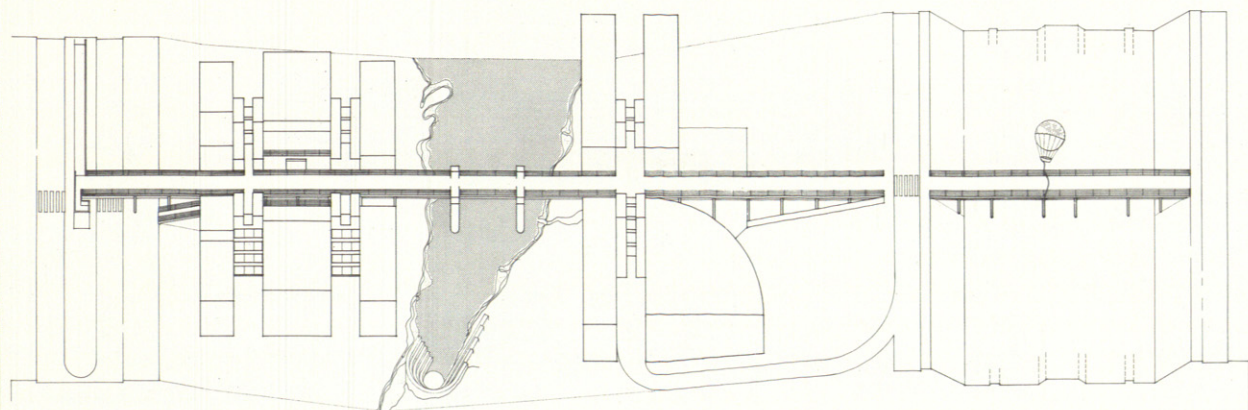
«La claridad de la idea que anima este proyecto resultó de sumo interés para el Jurado desde los primeros momentos: el atractivo de un puente-calle sobre el que cuelgan los distintos elementos del programa era evidente, a pesar del abuso que de un tema compositivo como éste se ha hecho en los últimos tiempos. Pues liberar y ampliar el parque, mover con libertad las piezas de arquitectura que albergan el programa y unir simple y radicalmente uno y otro lado de la Vaguada eran ideas de indudable interés que aparecían en la propuesta con fuerza y nitidez, sin que se perdieran, como en tantas ocasiones, envueltas en la hojarasca de las opciones lingüísticas»

El indudable valor didáctico con que se establecía el paralelo entre imágenes conocidas y aquellas proyectadas contribuía por otra parte a reforzar el contenido de la propuesta.

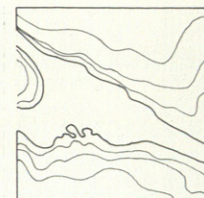
Pero el nivel de desarrollo ofrecido por los autores del proyecto no parecía estar a la altura del contenido y una cierta ingenuidad en las arquitecturas dibujadas hizo que el jurado no juzgara este proyecto como definitivo y merecedor, por tanto, del encargo.»



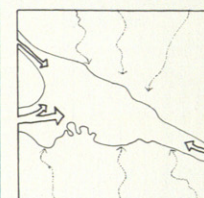
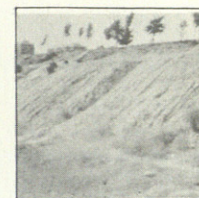
*Planta de situación*



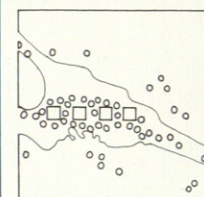
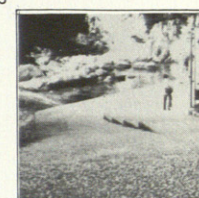
*Axonométrica*



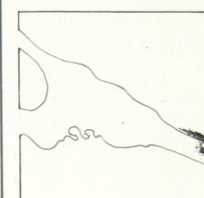
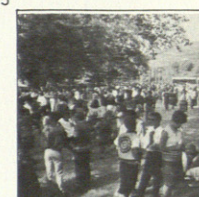
CONSERVAR LA TOPOGRAFÍA DE LA VAGUADA



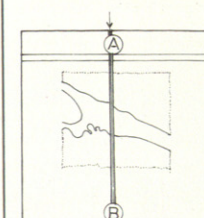
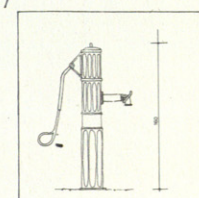
PERMITIENDO SIMPLIFICAR LAS UNIONES CON EL PARQUE Y EL CENTRO COMERCIAL



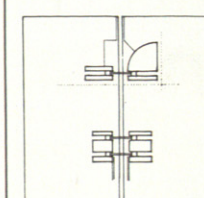
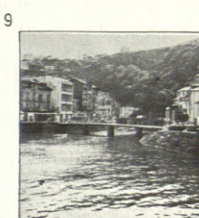
A LAS LUDICAS...



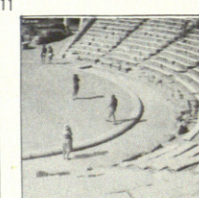
AL CONTINUAR EL VERDE DEL PARQUE COMO BORDES DE LA VAGUADA-AGORA, ESTÁ SOLO PRECISA DE UN ELEMENTO DE REMATE Y...



LA UNIÓN DE LOS DOS BARRIOS QUE LA M-30 GENERA SE REALIZA A TRAVÉS DE UN ELEMETO SIMBOLICO EN CLARA RELACIÓN CON LA VAGUADA... EL PUENTE...



Y AL OTRO LAS CONSTRUCCIONES QUE ALBERGAN USOS NO DESARROLLABLES EN EL AGORA Y QUE POR SU CARÁCTER CULTURAL TOMAN COMO HITO FORMAL AL AUDITORIO



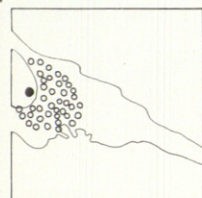




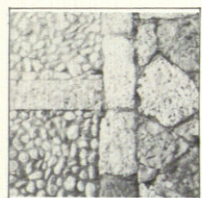
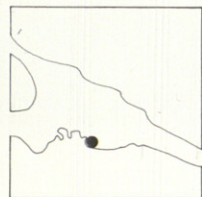
EL ESPACIO ASÍ FORMADO TOMA LA IMAGEN DE SU PROPIA ESENCIA DE VAGUADA: EL LECHO DE UN RÍO



ESTE AGORA-VAGUADA, POR SU FORMA, PERMITE Y POTENCIA FUNCIONES... NO DETERMINABLES... DESDE LAS FOCALES.....



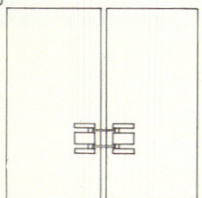
PASANDO POR LAS INTIMISTAS



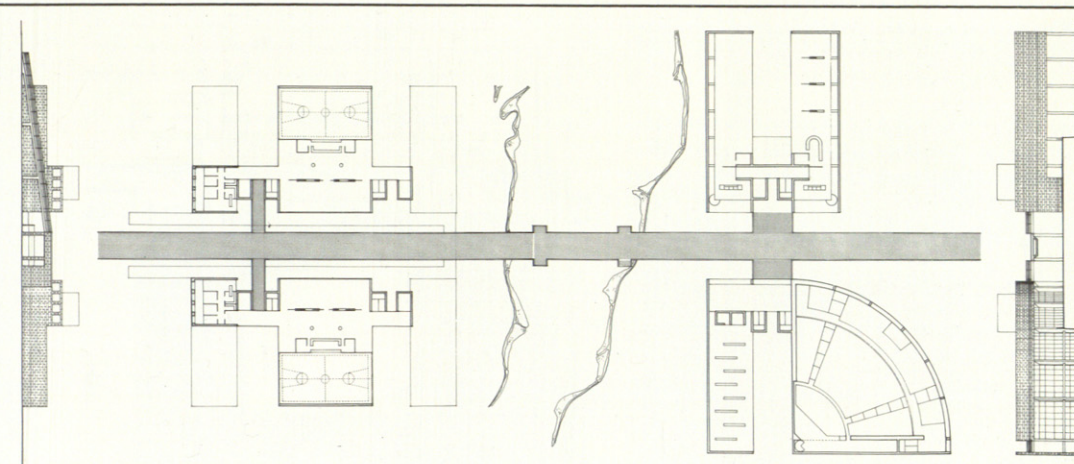
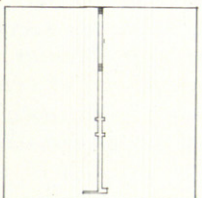
DE UN PAVIMENTO



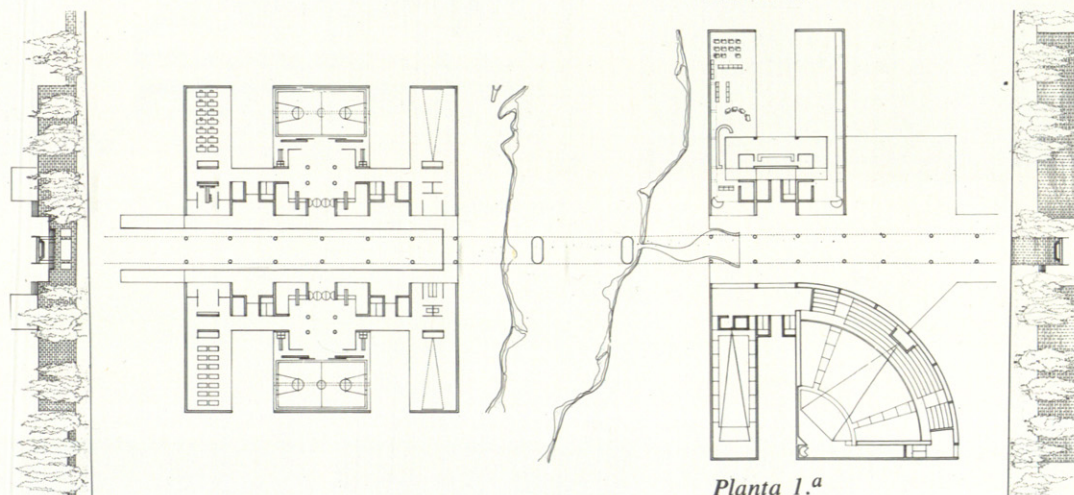
A UN LADO DEL PUENTE SURGE EL PROGRAMA ESCOLAR....



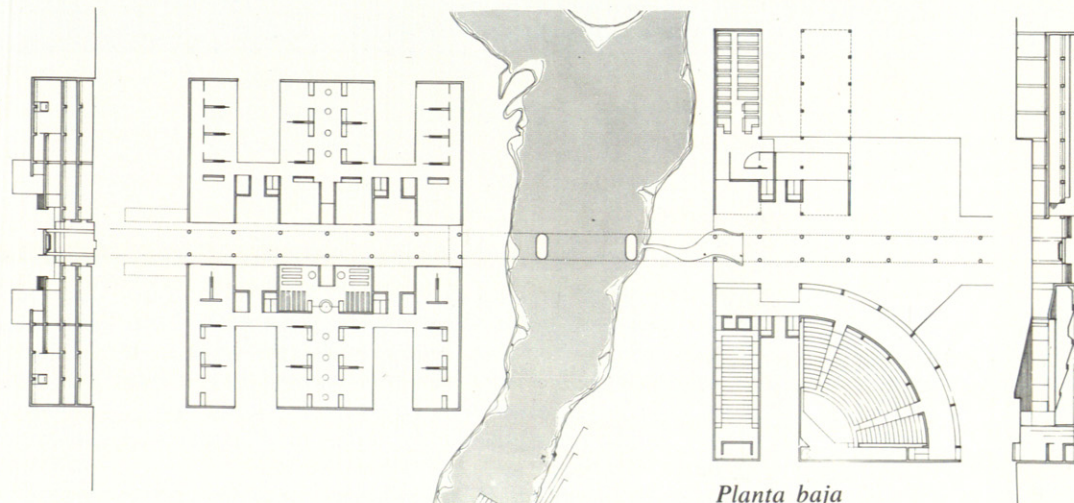
A TRAVÉS DE SUS PUNTOS SINGULARES, DEL MATERIAL, DE LA FORMA, ETC., EL PUENTE TRATA DE POSEER UN USO Y UNA ESCALA HUMANAS, MANTENIENDO SU SIMBOLOGÍA Y SU CARÁCTER ORDENADOR.



Planta 2.<sup>a</sup>



Planta 1.<sup>a</sup>



Planta baja