

CUARTO PREMIO LEMA: LIMITES
 Arquitecto: ROBERTO LUNA FERNANDEZ

ACEPTAR las sugerencias de la arquitectura existente, el regalo de las posibilidades espaciales que nos brinda.

Buscar el orden oculto en el programa y en el edificio; la forma que satisfaga a ambos sin dramatismo, sin estridencia, calladamente.

Conservar lo esencial, sin desvirtuarlo.

No competir con la forma existente; adaptarla y completarla conservando su recuerdo; hacerla utilizable.

Diseñar una arquitectura nítida que refleje el orden interno buscado.

Utilizar un lenguaje contemporáneo, legible, familiar, y contemplar la unión de las dos arquitecturas.

Asumir la forma resultante, su presencia como límite de su intención.

Esto, y poco más, es lo que hoy se propone para una casa de Compostela.

La nueva estructura sigue los esquemas directores de la antigua, de la que se mantienen el muro transversal que divide la planta en dos cuadrados como recuerdo de la primitiva división funcional del edificio, y los que forman el vestíbulo de entrada, que repite la altura del porche.

El papel del muro longitudinal en la composición de las plantas se asigna al espacio de circulación y distribución.

Los forjados se mantienen en sus actuales cotas, excepto el último, que desciende ligeramente para aumentar la superficie utilizable bajo la cubierta.

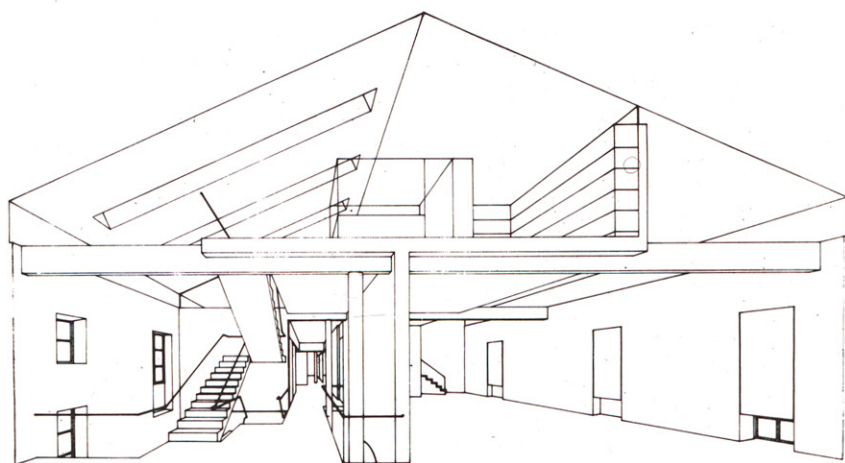
Se valora la importancia de la planta noble en el actual edificio, situando en ella las salas de reunión y el salón de actos.

Se conservan las chimeneas existentes como recuerdo del antiguo uso doméstico del edificio, disponiendo a su alrededor las zonas de espera junto al salón de actos, y la biblioteca, en las que su carácter pueda ser más valorado.

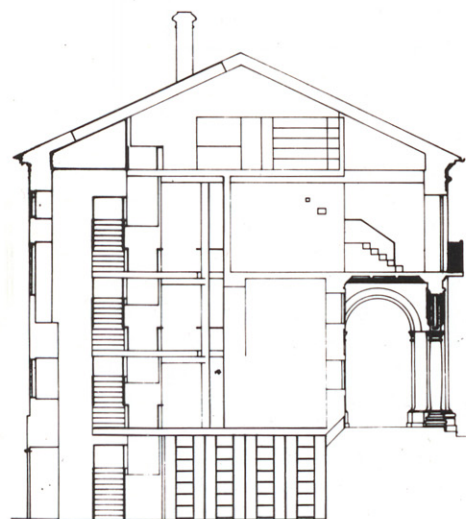
La iluminación de la planta de desván se realiza mediante lucernarios situados en el faldón de cubierta no visible desde el exterior y que, sin renunciar a una expresión rotunda, mantienen el carácter de la superficie tejada.

Se propone la instalación de un ascensor hidráulico, que elimina los problemas de situación de maquinaria sobre el hueco, como solución preferible a otras similares.

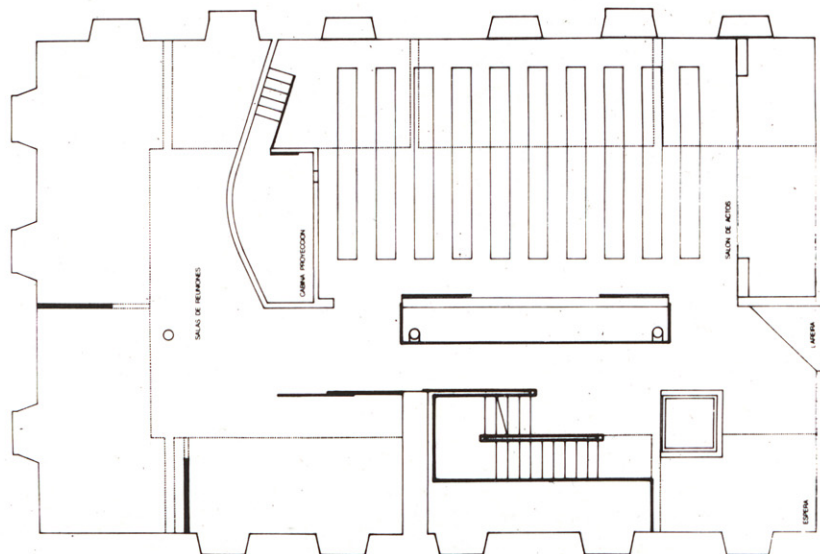
Los acabados interiores serán de estuco blanco y pavimentos de madera.



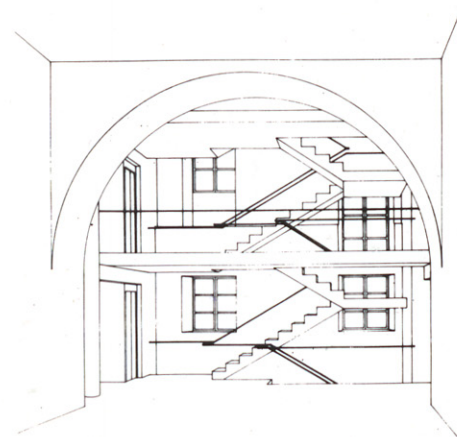
Planta primera y desván.



Sección.



Planta primera



Vestíbulo.