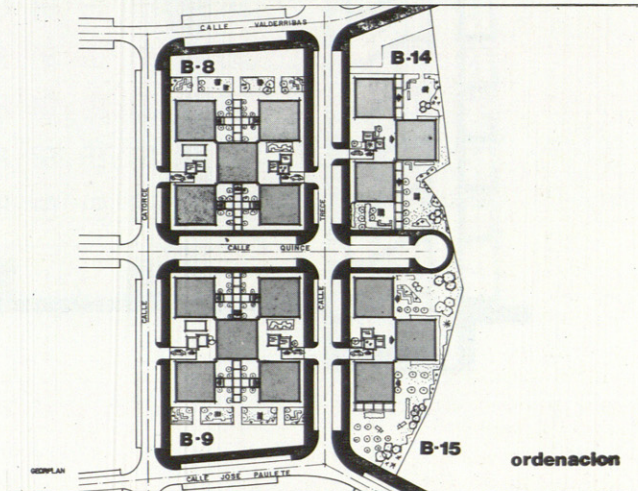


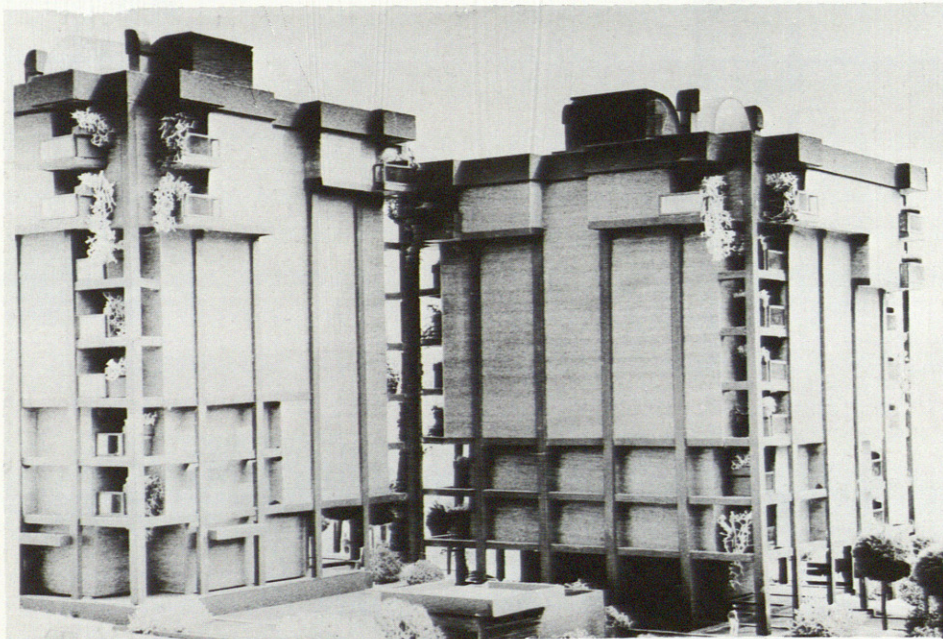
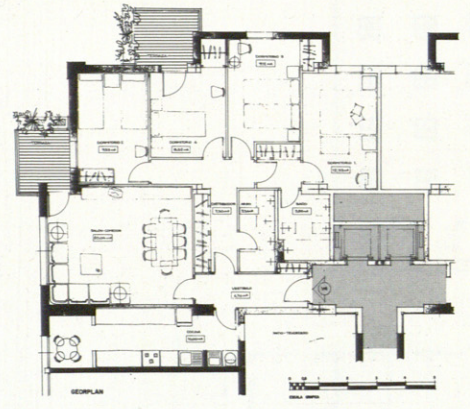
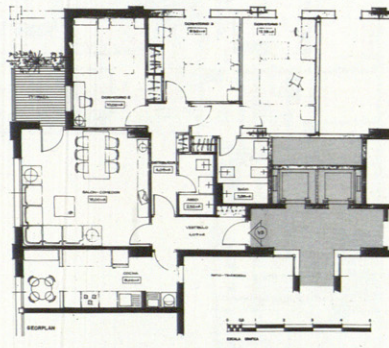
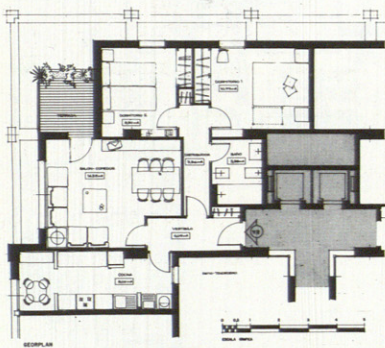
Palomeras, Norte de Albufera

Arquitectos: José Joaquín Elizaga Asensi
 Juan Luis Sánchez Sola
 Juana M.^a López y López-Prisuelos

456 viviendas, garajes, locales, guarderías y núcleo industrial. Proyecto: 1982.



Planta de ordenación y unidades de vivienda.



Al tratarse de edificación abierta se ha diseñado la composición de los bloques con cinco cuerpos en unas parcelas y tres en otras, distribuidos en damero.

Para el diseño de cada cuerpo de edificación que compone el edificio, se ha partido de situar las viviendas de programa más reducido en las plantas más bajas, y en las últimas las de programa más amplio, componiendo cada cuerpo de edificación un volumen de pirámide invertida, de tal forma que los 5 ó 3 cuerpos que componen el edificio quedan unidos por las plantas más altas y separadas en las más bajas creándose así una zona de transparencia a través de los edificios, que a nivel peatonal se acentúa por disponer de porches de doble altura en las plantas de acceso.

Tal y como se ha ordenado el conjunto, la imagen urbana obtenida, tanto a nivel dinámico como a nivel estático, es la transparencia e incorporación hacia el exterior de las zonas libres interiores.

