

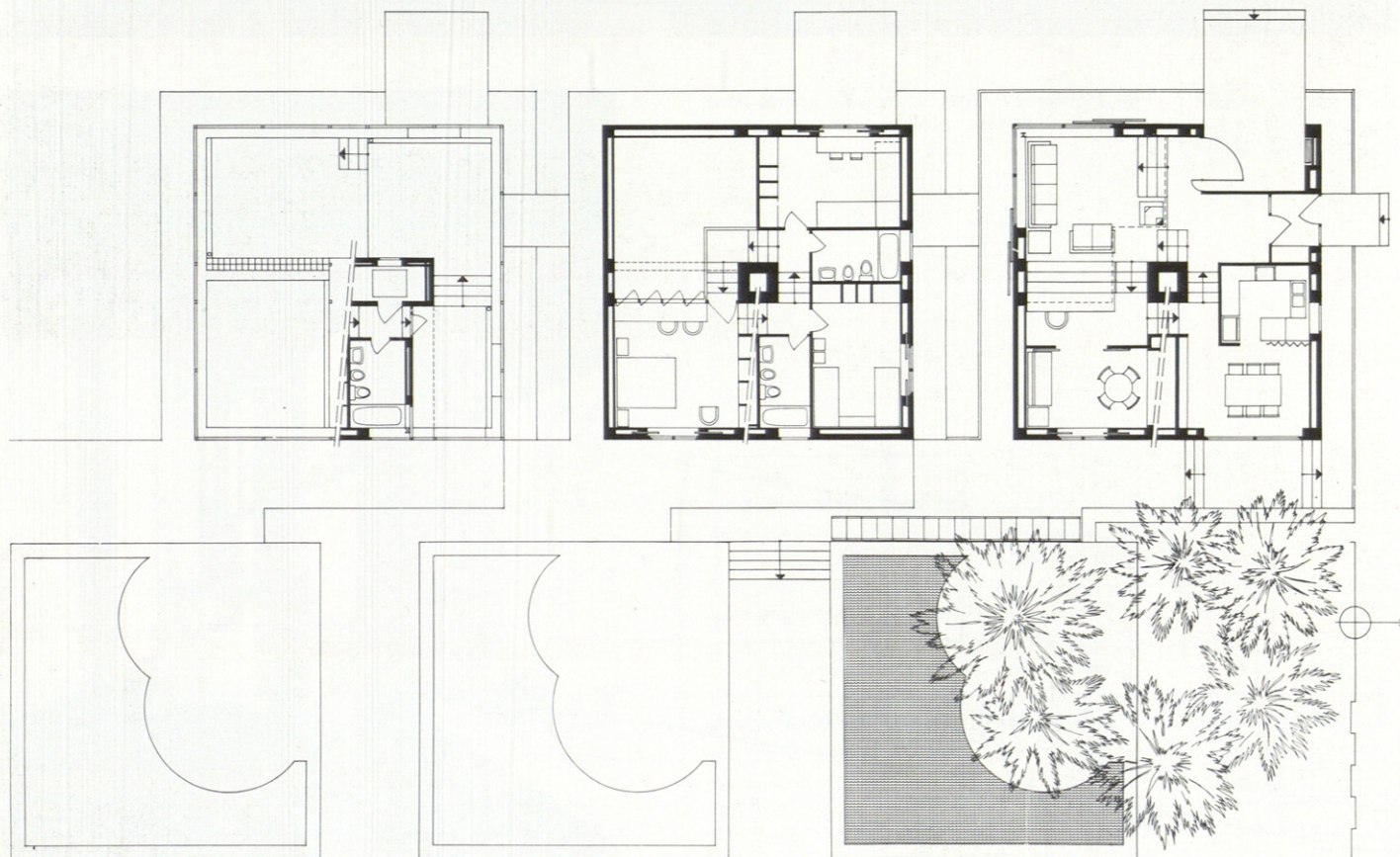


Casa Almirall.

Casa Almirall en La Garriga (1975-77) y Casa Amill en Sant Vicens de Montalt (1975-81)

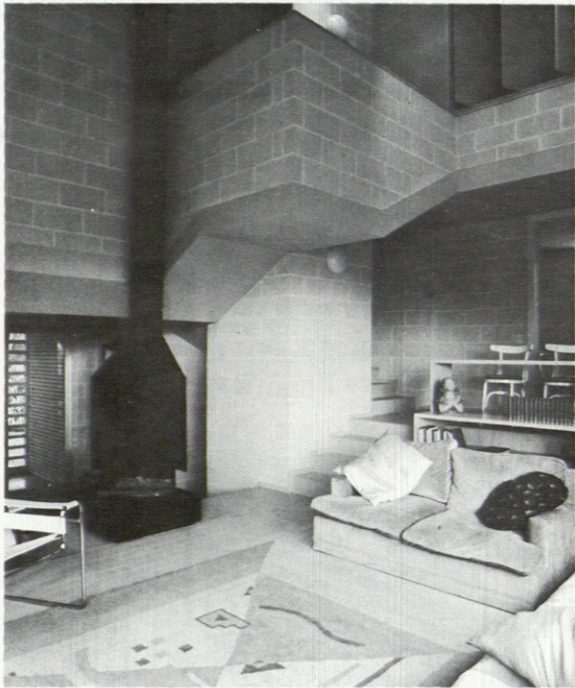
Arquitectos: Martorell
Bohigas
Mackay

Estas casas forman parte de una serie de cuatro proyectos de viviendas unifamiliares de vacaciones con un programa funcional parecido, alrededor de 190 m², situadas en sendas fincas rurales de distintas características y en emplazamientos muy diversos. Se trataba de utilizar un mismo esquema tipológico que sirviera simultáneamente para distintas soluciones de un problema inicialmente parecido y que fuera como un marco básico al que se pudieran aplicar vestidos y composiciones epidérmicas distintas de acuerdo con el entorno, las peculiaridades funcionales, etc. El criterio fundamental fue organizar el edificio como un paralelepípedo simple para que con su geometría contundente se constituyera en objeto claramente autónomo respecto al paisaje. Esta forma comportaba un desarrollo en altura con una superposición de plantas de dimensión reducida y una escasa fluencia espacial. Esta fluencia fue recuperada organizando el interior según un esquema helicoidal.

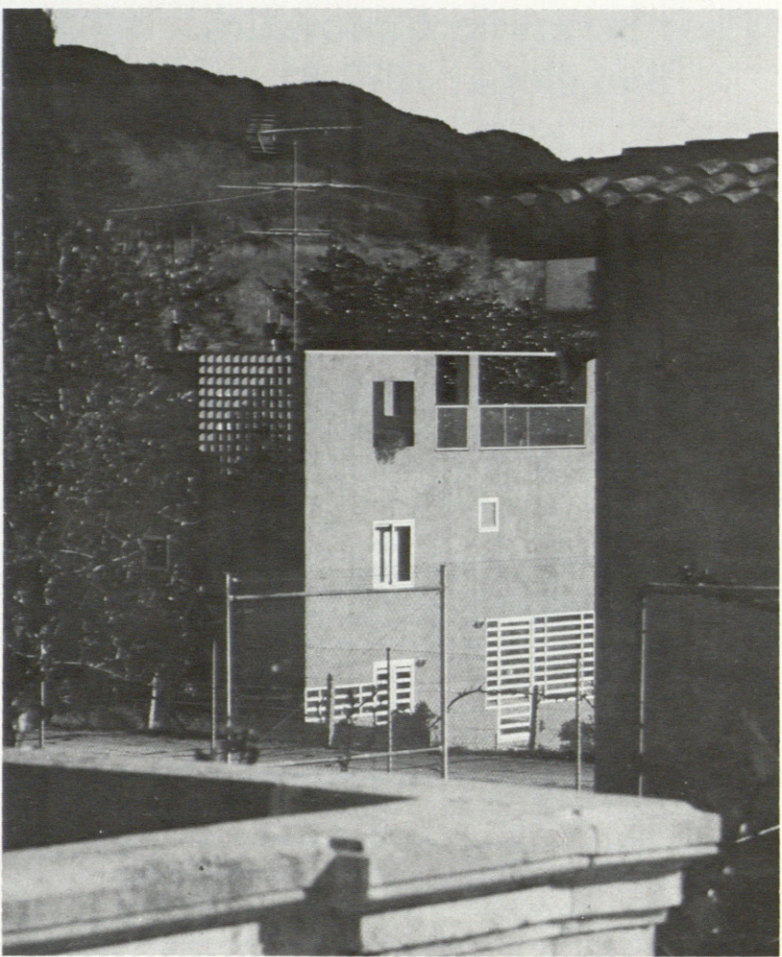




Casa Almirall.



Casa Almirall.



Casa Amill.



En la página anterior, vista y plantas de la casa Almirall. En esta página y en la columna izquierda, vistas interiores de la misma casa. En la columna de la derecha, exteriores de la casa Amill y planta.

