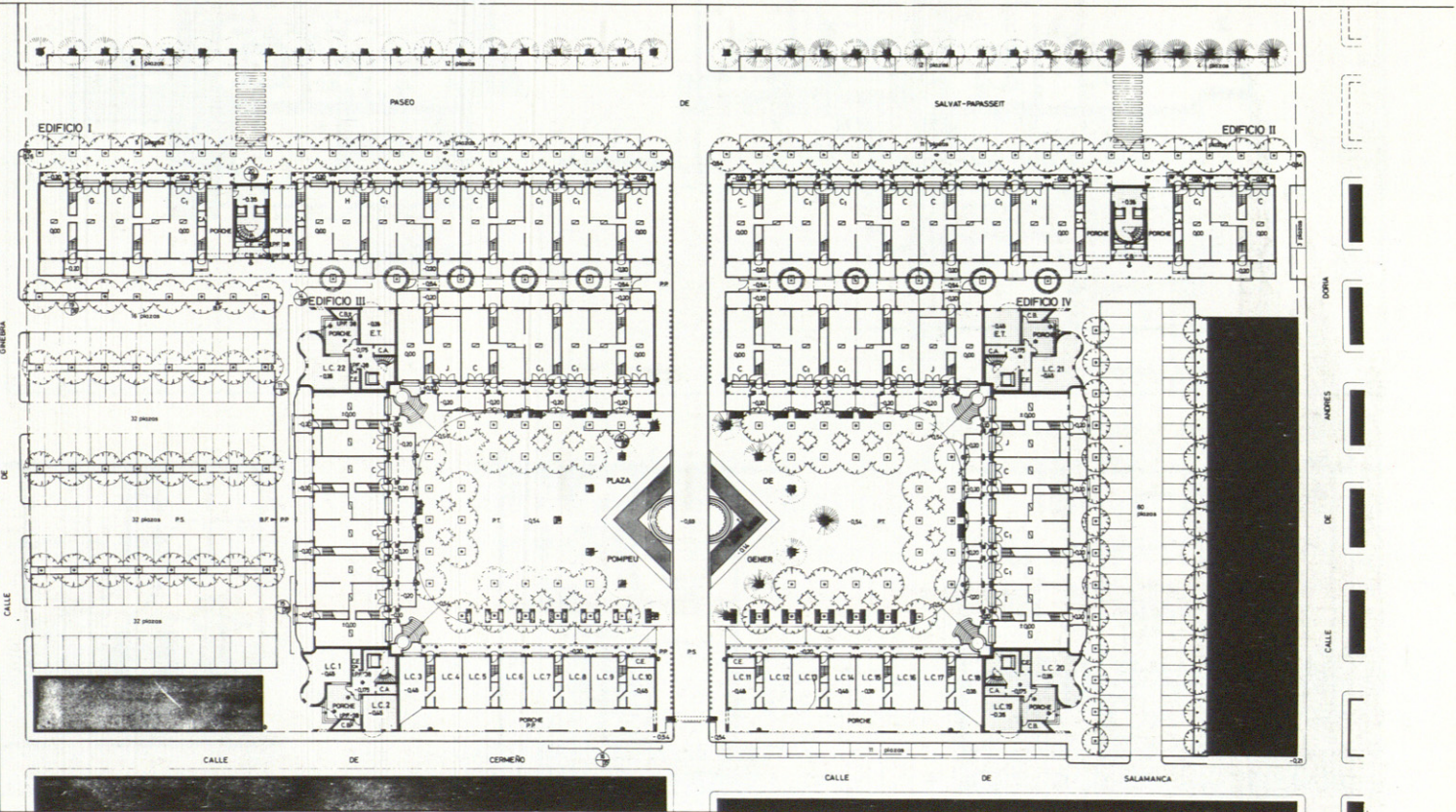
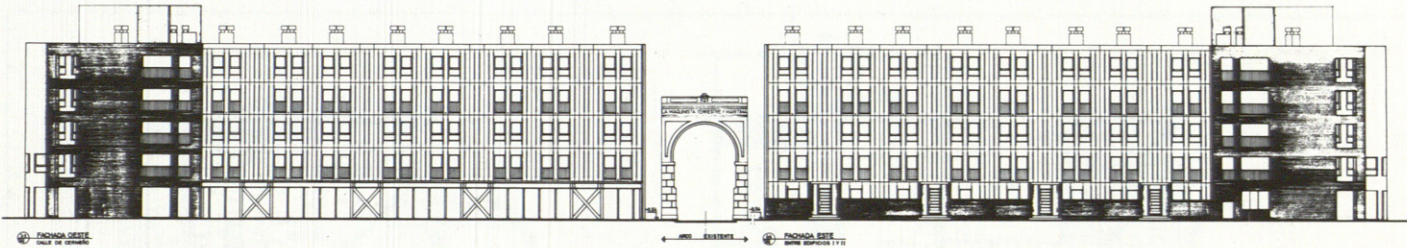
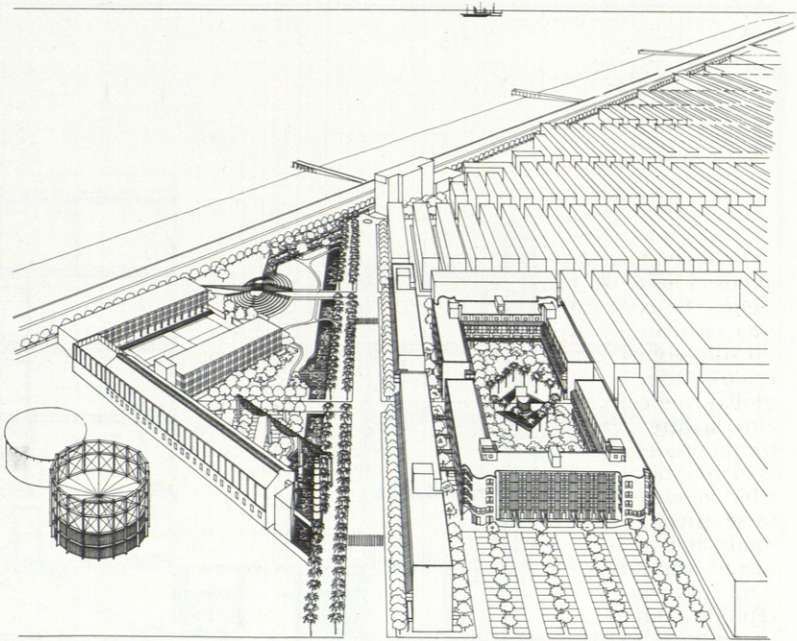


# Viviendas en La Maquinista (Barceloneta, 1979-1984)

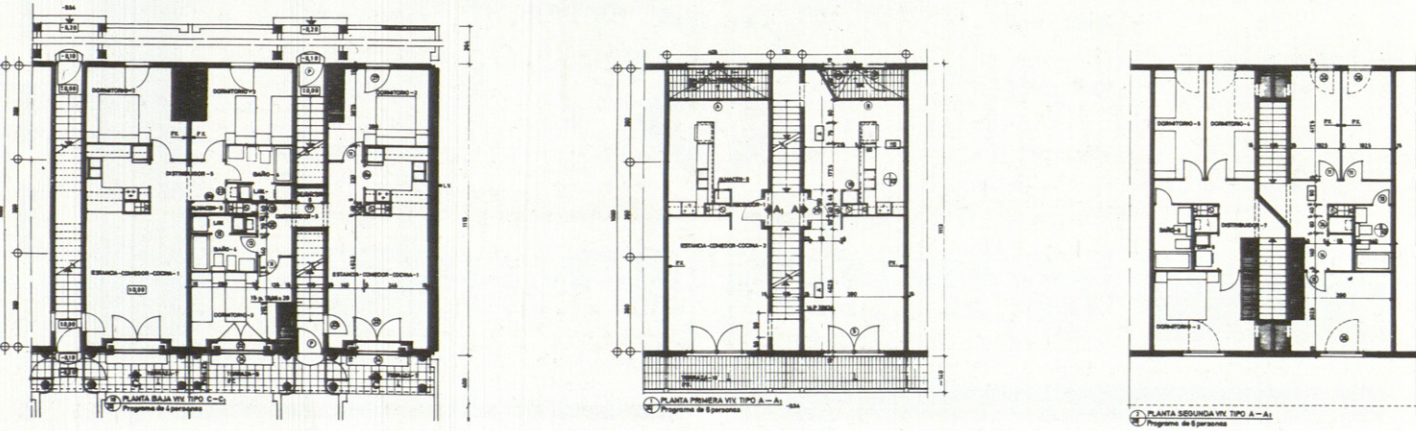
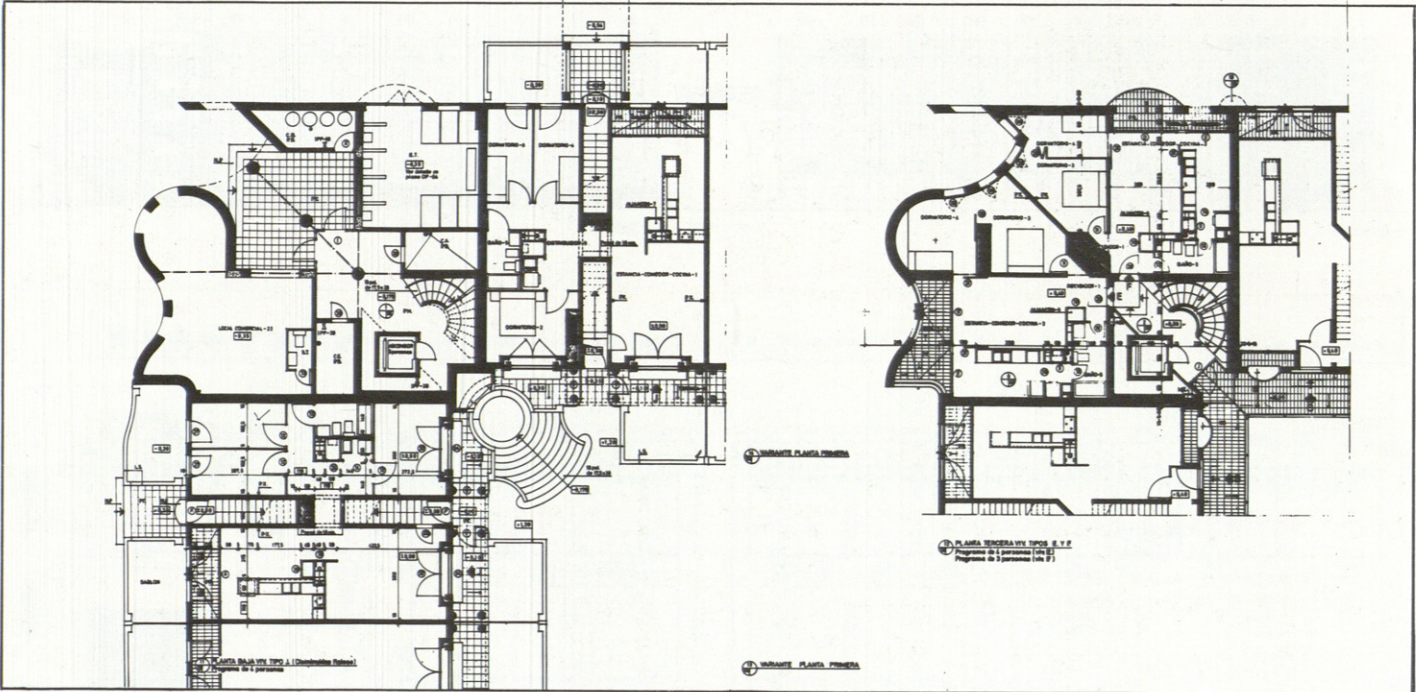
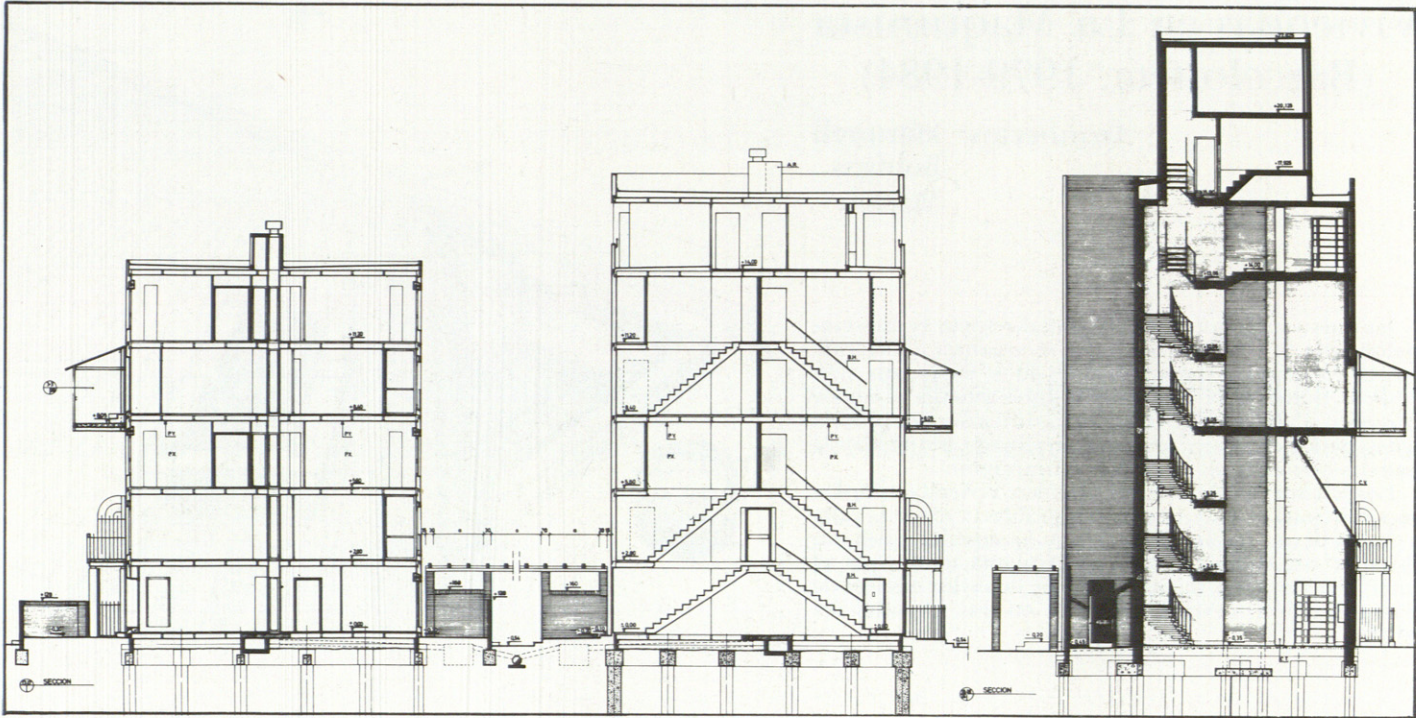
Arquitectos: Martorell  
Bohigas  
Mackay

La nueva implantación residencial respeta la direccionalidad de la trama ortogonal y se organiza a diferente escala en torno a una plaza de 40 x 90 metros. Un edificio lineal en el límite del parque articula el nuevo conjunto al Paseo Marítimo. Los edificios están proyectados para su construcción industrializada por medio de paneles pesados prefabricados de hormigón.

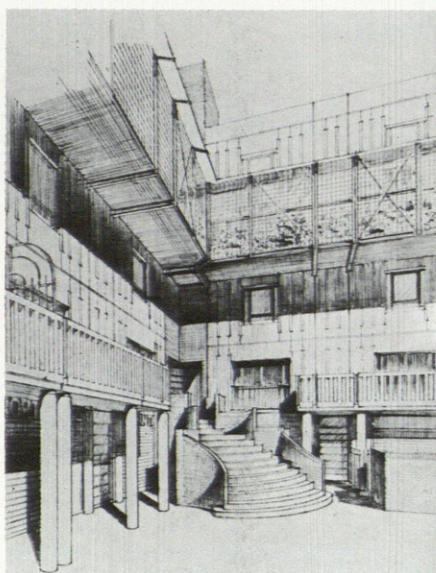
Los cuatro pisos se organizan en viviendas dúplex superpuestas: la inferior con acceso directo desde la calle a través de un tramo de escalera y la superior desde un corredor suspendido a nivel de la planta tercera por el interior de la plaza, al cual se accede desde los núcleos de comunicación vertical situados en los ángulos del edificio.











En la página anterior, sección, plantas de esquina y plantas tipo. En ésta, detalles de fachadas y tratamiento y resto de la plantas tipo.

