

31

"La posición prominente del edificio en el meandro del Guadalquivir, le convertirá en obligada referencia para toda la ciudad en torno a él. Frente a la tentación de complacerse en su papel de nuevo hito de la ciudad, se ha optado por un edificio que haga de la discreción, de la moderación en altura, su principal característica.

Sin embargo, hay ocasiones en las que un edificio no puede por sí solo dar respuesta a todos los problemas del lugar en que se implanta. Tanto el lugar elegido como el programa propuesto plantean una serie de cuestiones previas a las que nuestra propuesta intenta ofrecer solución. Así, cuál será el recorrido más lógico para los visitantes que pretenden hacer una breve visita a la ciudad, cómo puede ser el nuevo puente que formará parte de este trayecto, cuál el aspecto del barrio de Miraflores, una vez rematado por nuevas edificaciones.

A resolver estos problemas se encamina la propuesta de excluir del edificio el aparcamiento para visitantes, y el hacer coincidir con el nuevo puente el Centro de Información, mejorando sensiblemente el recorrido hacia la ciudad antigua y permitiendo un tránsito protegido, que el clima de Córdoba hará especialmente aconsejable.

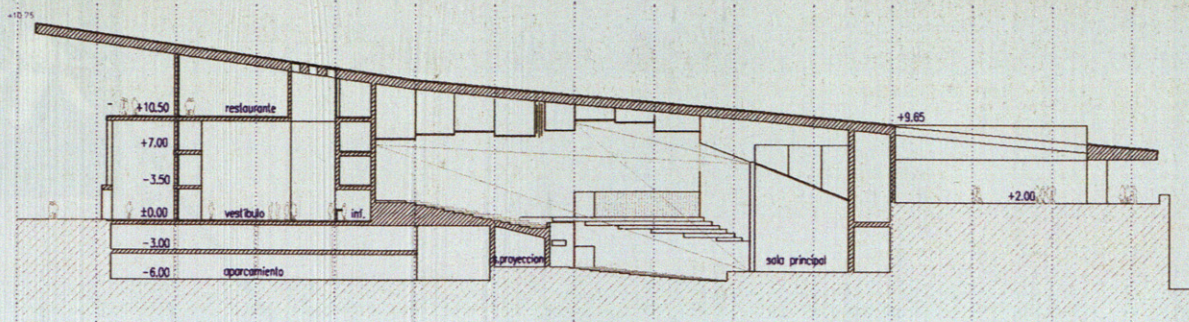
Estos dos elementos, más un tercero, el porche previo al centro de congresos, compartirán forma y materiales y contribuirán entre todos a la visión que del conjunto se tenga desde la margen derecha del río.

Para el edificio mismo, otros problemas siguen abiertos: encontrar un nuevo sentido para el único tramo del muro de defensa que permanece, cuál sea la visión desde el centro histórico, qué vista de la ciudad antigua y de la Mezquita se tendrá desde el puente que constituye el nuevo acceso a la ciudad desde la autovía.

Se ha optado por un edificio muy unitario, bajo y extenso, que elige una opción moderada y discreta y evita cualquier tentación de confrontarse con la Mezquita, que debe seguir manteniendo su absoluto protagonismo en la silueta de la ciudad.

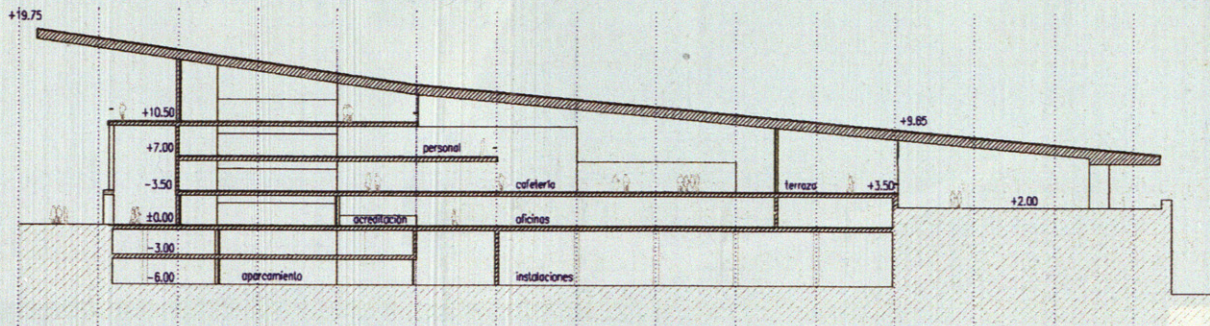
La cubierta unitaria, a ejecutar en teja de cobre, vendrá punteada por la aparición de los patios -en mármol blanco- que contribuirán al carácter claustral de los espacios interiores, incluido el hotel. Tras ocultar con su baja altura la visión directa del arrabal de Miraflores y actuar como subrayado de la silueta de la ciudad antigua y la catedral, la cubierta se eleva suavemente y se orienta hacia la Mezquita con un último gesto en voladizo sobre el porche."



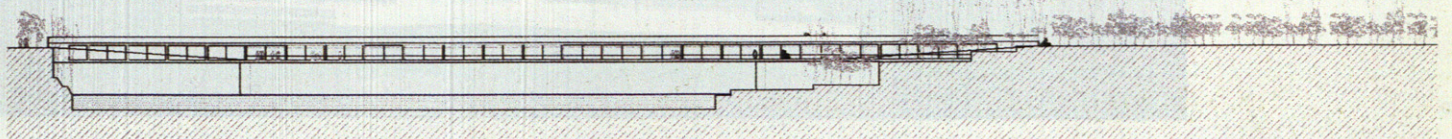


SECCION SALA PRINCIPAL

33



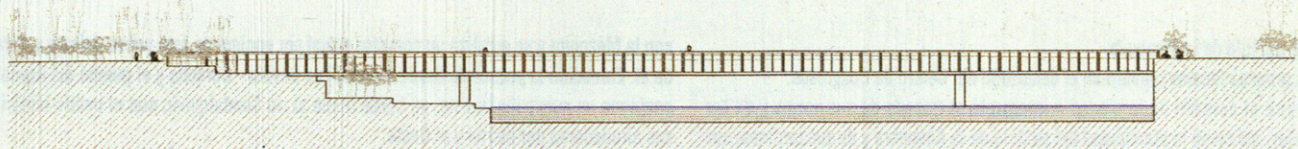
34



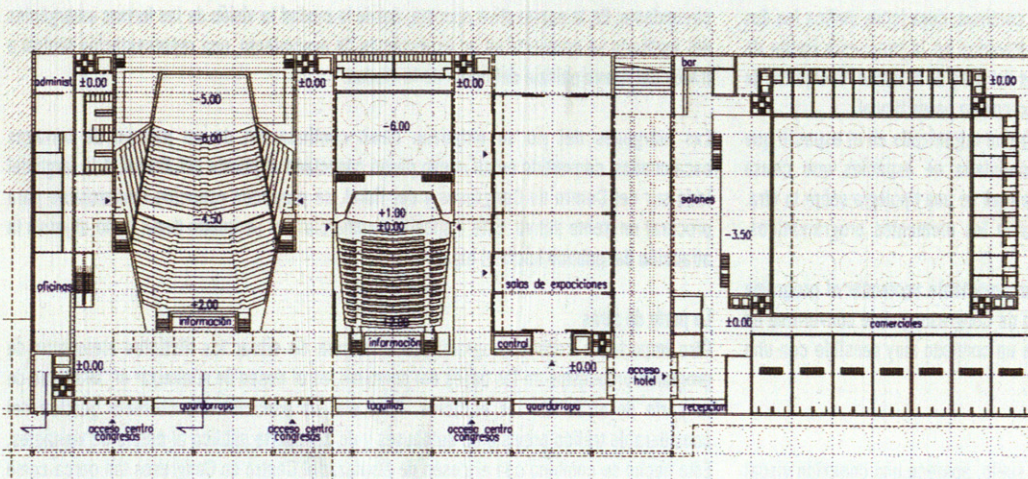
ALZADO SUROESTE

CENTRO DE RECEPCION DE VISITANTES

35



36



PLANTA COTA ±0.00

37