



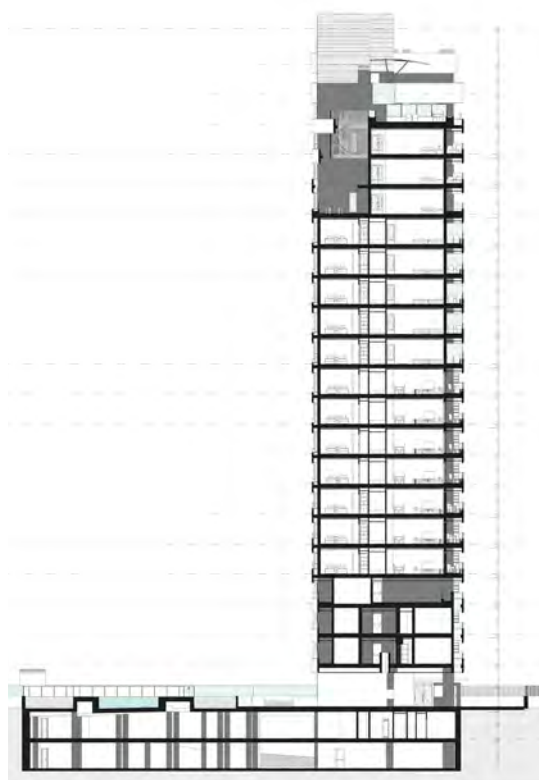
Torre Riverside // Madrid Río // 2020 // Touza Arquitectos
// Fotografía: Alfonso Quiroga // La torre Riverside Homes configura un hito destacado junto al Manzanares, que mejora cada día tras el desarrollo de "Madrid Río". Un barrio, antaño olvidado, convertido hoy en nuevo foco de centralidad urbana.

La ciudad y Neinor Homes han brindado una oportunidad única de relacionar la arquitectura con el río, maridarla con el paisaje, consolidarse como referencia, y contraponer "lo vertical con lo horizontal", completando de este modo el skyline de la ciudad con una zona escasa de referentes arquitectónicos.

El proyecto se vincula, metafórica y formalmente, al río, mirando hacia él, reflejando en su hendidura vertical, sinuosa y ajardinada el discurrir del Manzanares en su entorno verde, replicando así su trazado y las zonas verdes que lo arropan. Se contamina con sus formas suaves, sus cornisas redondeadas y sus vacíos, apostando por una arquitectura vibrante, sostenible, contenida en sus volúmenes, y que, en su racionalidad, no renuncia a su expresividad y elegancia.

Esta singular torre está concebida con criterios sostenibles y ecológicos (Certificación Energética A y BREEAM Good).

La torre consta de 21 plantas sobre rasante más dos sótanos, con un total de 11.700 m2 construidos. El programa residencial comprende 51 viviendas de diversas tipologías, y además de garajes y trasteros, dispone de zonas comunitarias como huerto urbano, dos miradores con telescopio, un gimnasio, una sala social, zona de juego infantil, jardín, piscina y solárium.



Un proyecto para un arquitecto es una posibilidad, para un promotor una probabilidad, para un constructor una certeza, para el cliente una incertidumbre, ilusionante en el mejor de los casos. Cada uno de los agentes del proceso se proyectan de forma interesada pero no siempre convergente. En el inicio cambia todo.