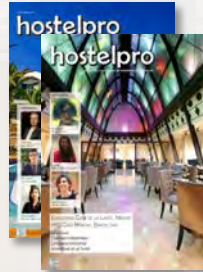


## REVISTA – HOSTELPRO: proyectos y proveedores de hostelería y restauración

Índice cronológico:

Para acceder a los sumarios anuales de la publicación haga click sobre la línea de tiempo en la fecha deseada.

\* Archivo actualizado en MARZO de 2020



[2012](#)

[Sumarios 2014](#)

[Sumarios 2015](#)

[Sumarios 2016](#)

[Sumarios 2017](#)

[Sumarios 2018](#)

[Sumarios 2019](#)

2012  
- Nº 1 A 2

- Nº 8:  
ABRIL

- Nº 11:  
FEBRERO

- Nº 12:  
ABRIL

- Nº 13:  
JUNIO

- Nº 14:  
OCTUBRE

- Nº 15:  
DICIEMBRE

- Nº 16:  
FEBRERO

- Nº 17:  
ABRIL

- Nº 18:  
JUNIO

- Nº 19:  
OCTUBRE

- Nº 20:  
DICIEMBRE

- Nº 21:  
FEBRERO

- Nº 22:  
ABRIL

- Nº 23:  
JUNIO

- Nº 24:  
OCTUBRE

- Nº 25:  
DICIEMBRE

- Nº 26:  
FEBRERO

- Nº 27:  
ABRIL

- Nº 28:  
JUNIO

- Nº 29:  
OCTUBRE

- Nº 30:  
DICIEMBRE

- Nº 31:  
FEBRERO

- Nº 32:  
ABRIL

- Nº 33:  
JUNIO

- Nº 34:  
OCTUBRE

- Nº 35:  
DICIEMBRE