

ea

Envolvente Arquitectónica

Nº 01 / 2011

**LA ESTRATEGIA DE ILUMINACION
NATURAL EN LOS EDIFICIOS**

**ESTRUCTURAS HOSPITALARIAS
MODERNAS**

COMPLEJO OCEAN VILLAGE

PROYECTO: MUSEO SAN TELMO

EL BANCO DE ESPAÑA DE TERUEL



Envolvente Arquitectónica

TECNOLOGÍA

La estrategia de iluminación natural 04
en los edificios

INICIATIVAS ARQUITECTÓNICAS

Estructuras hospitalarias modernas 08

PROYECCIONES

KEVIN HEAVER 12

(ESTUDIO MORGAN CARN PARTNERSHIP)

Complejo Ocean Village

PROIEK:: HABITAT & EQUIPMET 26

Museo San Telmo

TECHNAL 44

El Banco de España de Teruel se rehabilita

con perfilera Technal

NOTICIAS

Solar Decathlon avanza hacia el 2012 60

Construmat 2011 62



04



08



26



44

COMITÉ TÉCNICO ASESOR

Xavier Ferrés, Ignacio Fernández Solla, Guillermo Marshal, Ángel Lanchas, Julen Astudillo, Jesús Cerezo, Cristina Pardo, Francesc Arbós, Zigor Marroquín, Renato Cilento, Imanol Agirre.

The background of the cover is a photograph of a modern building with a complex, angular glass facade. The glass panels are arranged in a grid-like pattern, reflecting the sky and surrounding environment. The building's structure is made of dark metal frames. The overall color palette is dominated by blues and greys, with some white highlights from the sky and the building's interior.

ea

Envolvente Arquitectónica

Nº 02 / 2011

ENTREVISTA: ANDREA PATTINI

SEGURIDAD DEL VIDRIO EN LA CONSTRUCCIÓN

TX ACTIVE: INNOVACIÓN EN ARQUITECTURA

MOKA HOUSE

UNIDORI GUARDERÍA MUNICIPAL

CENTRO DE HOSPITALIZACIÓN PSIQUIÁTRICA

EDIFICIO E8

MUSEO CRISTÓBAL BALENCIAGA



Envolve Arquitectónica

ENTREVISTA

Andrea Pattini 04

REPORTAJES

Clausura de la IV edición del máster de fachadas ligeras 08

Cerramiento autoportante integral de fachadas 10

Seguridad del vidrio en la construcción 14

TECNOLOGÍA

TX Active: Innovación en arquitectura 18

PROYECCIONES

A-CERO 22

Moka house

AIA SALAZAR · NAVARRO 32

UNIDORI Guardería municipal

SISTEMA DE FACHADA VENTILADA ULMA 38

Centro de hospitalización psiquiátrica

COLL-BARREU ARQUITECTOS 46

Edificio E8

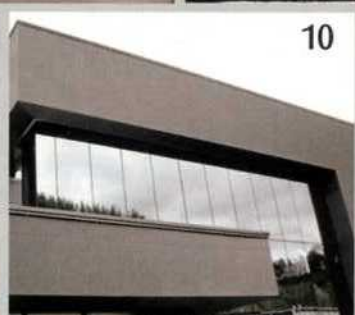
AV62 ARQUITECTOS SLP 54

Museo Cristóbal Balenciaga

NOTICIAS

Concurso de ideas de fachadas en granito 62

VI Congreso internacional de envolventes arquitectónicas



COMITÉ TÉCNICO ASESOR

Xavier Ferrés, Ignacio Fernández Solla, Guillermo Marshal, Ángel Lanchas, Julen Astudillo, Jesús Cerezo, Cristina Pardal, Francesc Arbós, Zigor Marroquín, Renato Cilento, Imanol Agirre.

Apartado de correos 392, 20800 · Zarautz (Guipúzcoa), Tlf: 943 134 754, Fax: 943 134 943, e-mail: esinal@esinal.es, www.esinal.es • Directora: Gemma Inés Zurigarín • Redacción: Sara Lanchas Inés, Irati Inchauspe, romagosa@esinal.es • Fotografía: Esinal Ediciones • Diseño Gráfico y Maquetación: Ibon Aizpurua • Departamento Comercial: Gemma Inés Zurigarín, Irati Inchauspe • Impresión: Campher Artes Gráficas • Depósito Legal: SS-653-98 • Periodicidad: Trimestral • Esinal Ediciones S.L. no se responsabiliza de las opiniones reflejadas en los artículos firmados, que son responsabilidad de su autor. Las suscripciones se renuevan automáticamente al inicio de cada año, a no ser que recibamos orden contraria.

