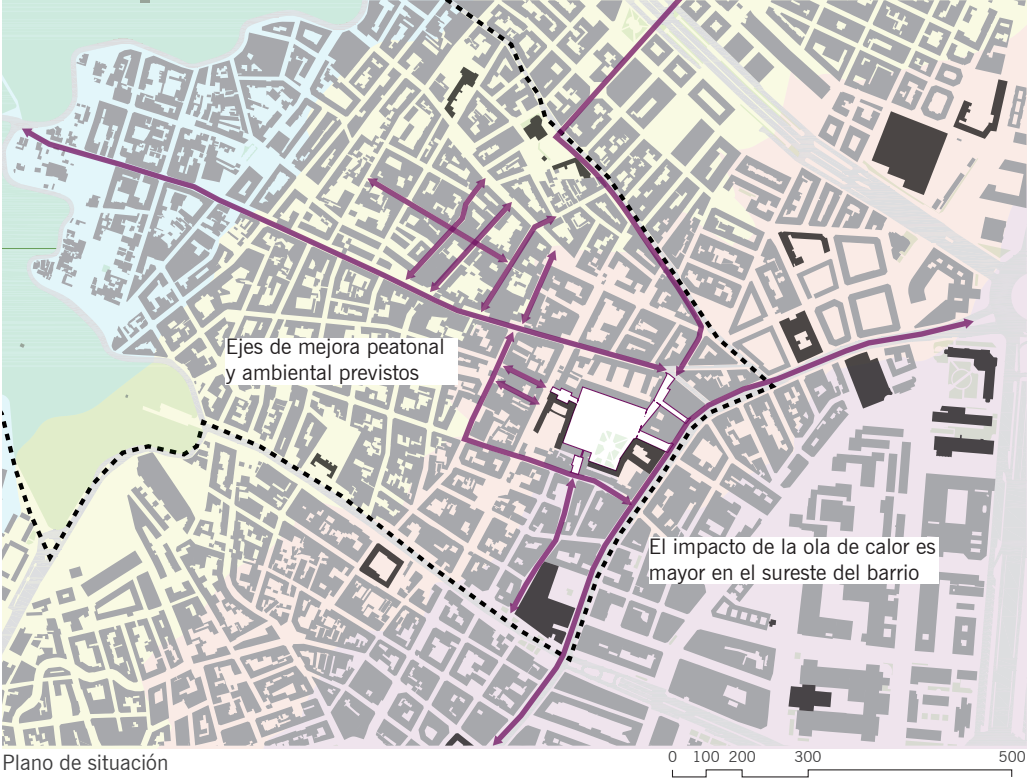


La Remonta a un paso



La plaza de la Remonta es el espacio libre público más importante del barrio de Valdeacederas y del distrito de Tetuán. Está rodeada de un tejido residencial denso y se encuentra lejos de otros espacios libres significativos como el parque Rodríguez Sahagún.

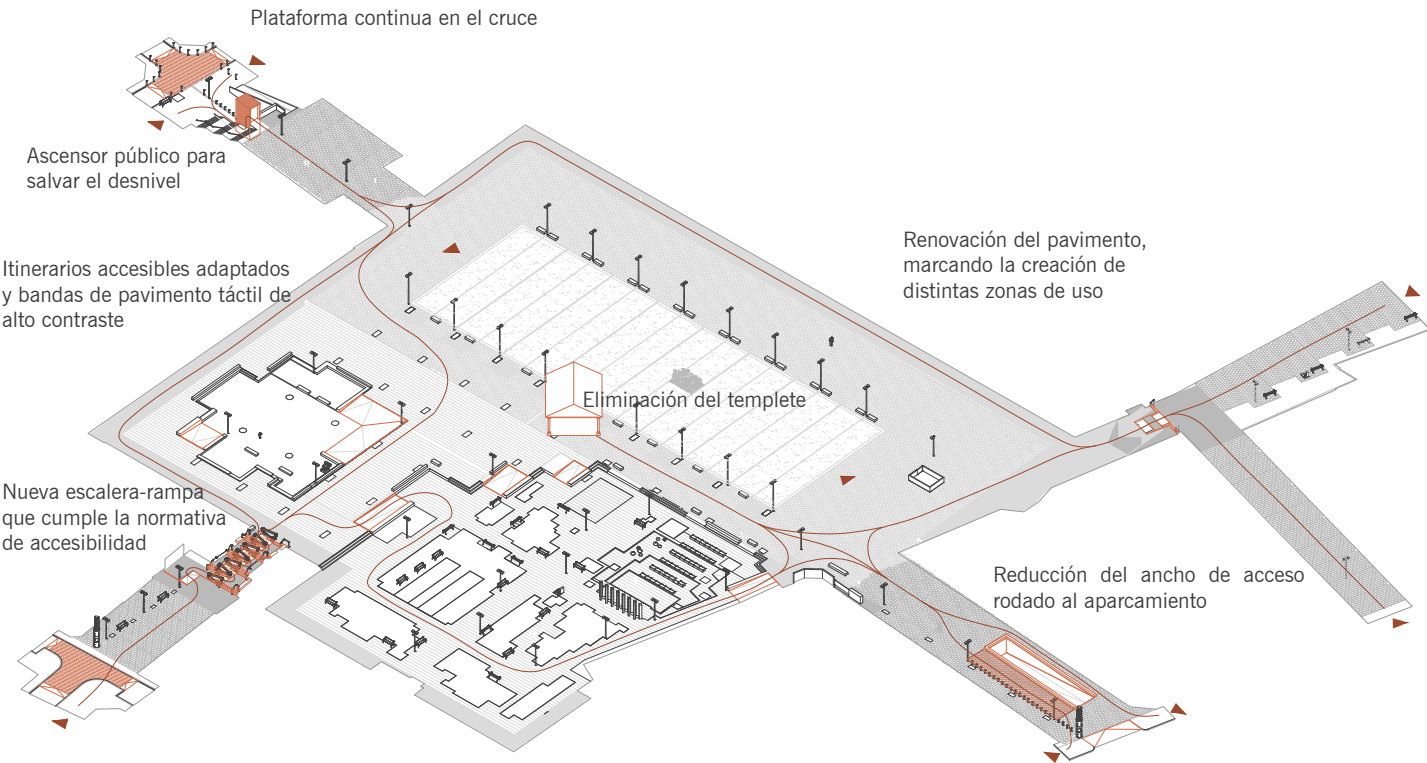
El estudio de la vulnerabilidad integral y del impacto de la isla de calor (un barrio muy reheado en el sureste y con un índice de vulnerabilidad integral que duplica la media del distrito) indican que la mejora de la plaza y su entorno podría influir significativamente en las condiciones de habitabilidad y confort climático de la zona.

Dos aspectos de oportunidad para la intervención en la plaza son:

- La complementariedad con la Estrategia de Regeneración Urbana definida por el Ayuntamiento de Madrid, especialmente el Plan MADRE
- La posibilidad de contribuir a la mejora prevista en la conectividad de espacios de valor ambiental y en la continuidad peatonal en la zona.

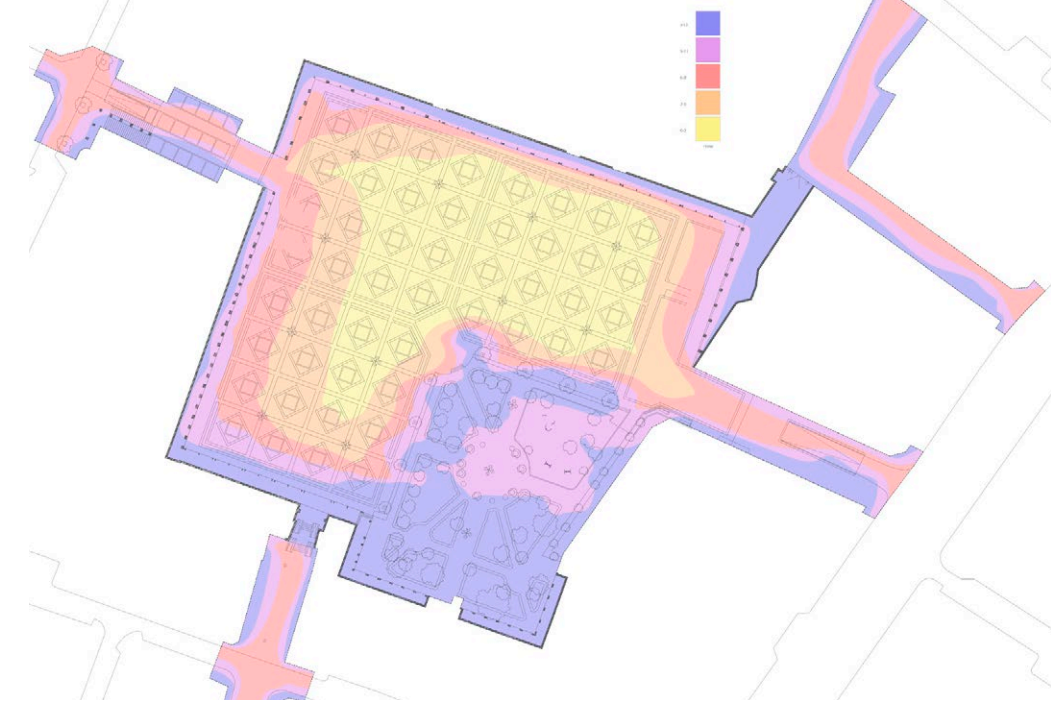
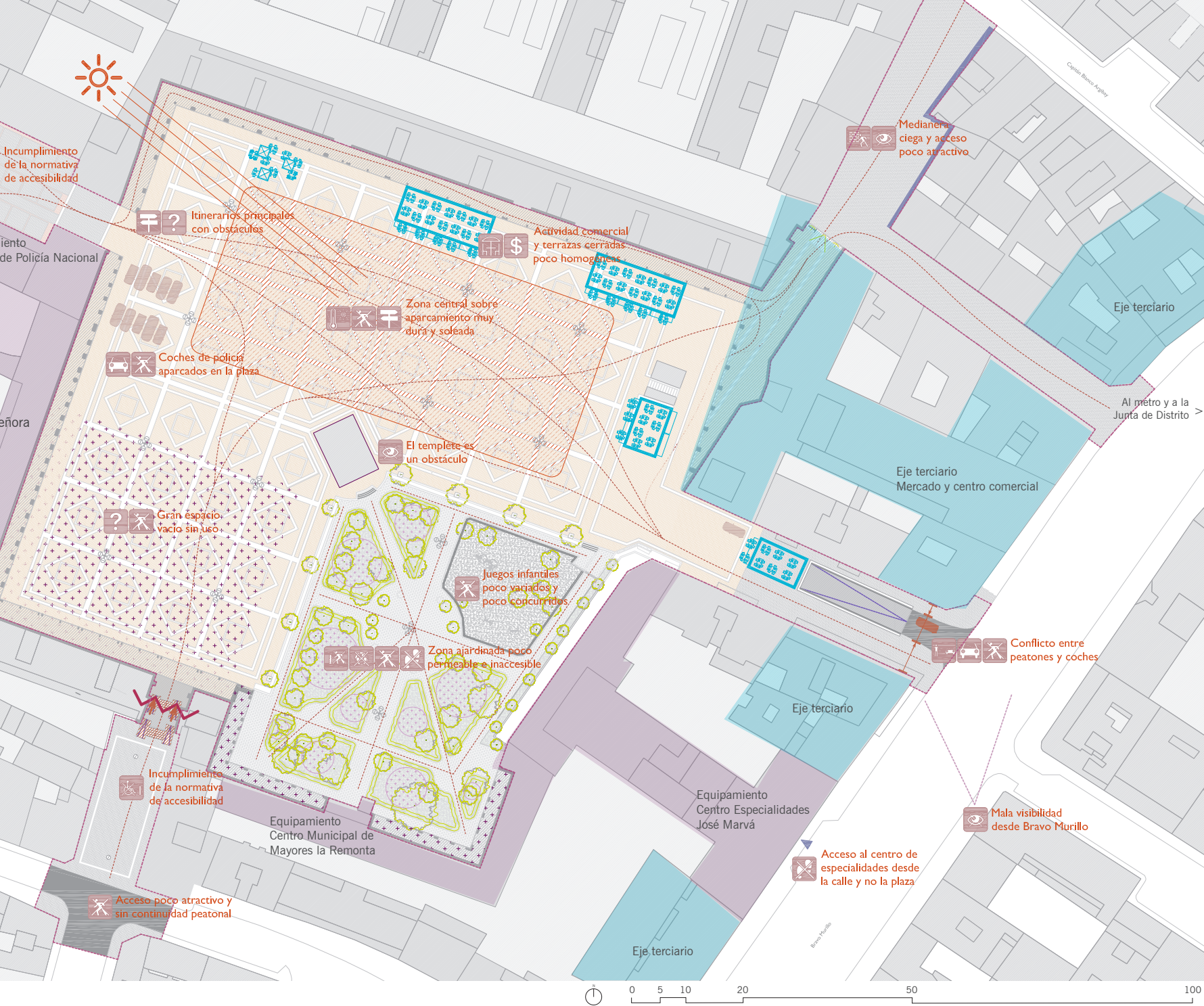
Tras un análisis del estado actual de la plaza podemos resumir los problemas que presenta en problemas de accesibilidad, problemas de visibilidad de la plaza desde el exterior, deterioro material, dureza del diseño en relación con el clima y los usuarios, diseño obsoleto, falta de arbolado, tráfico de vehículos privado y de carga y descarga.

ESTRATEGIAS DE MEJORA



Espacio público y accesibilidad

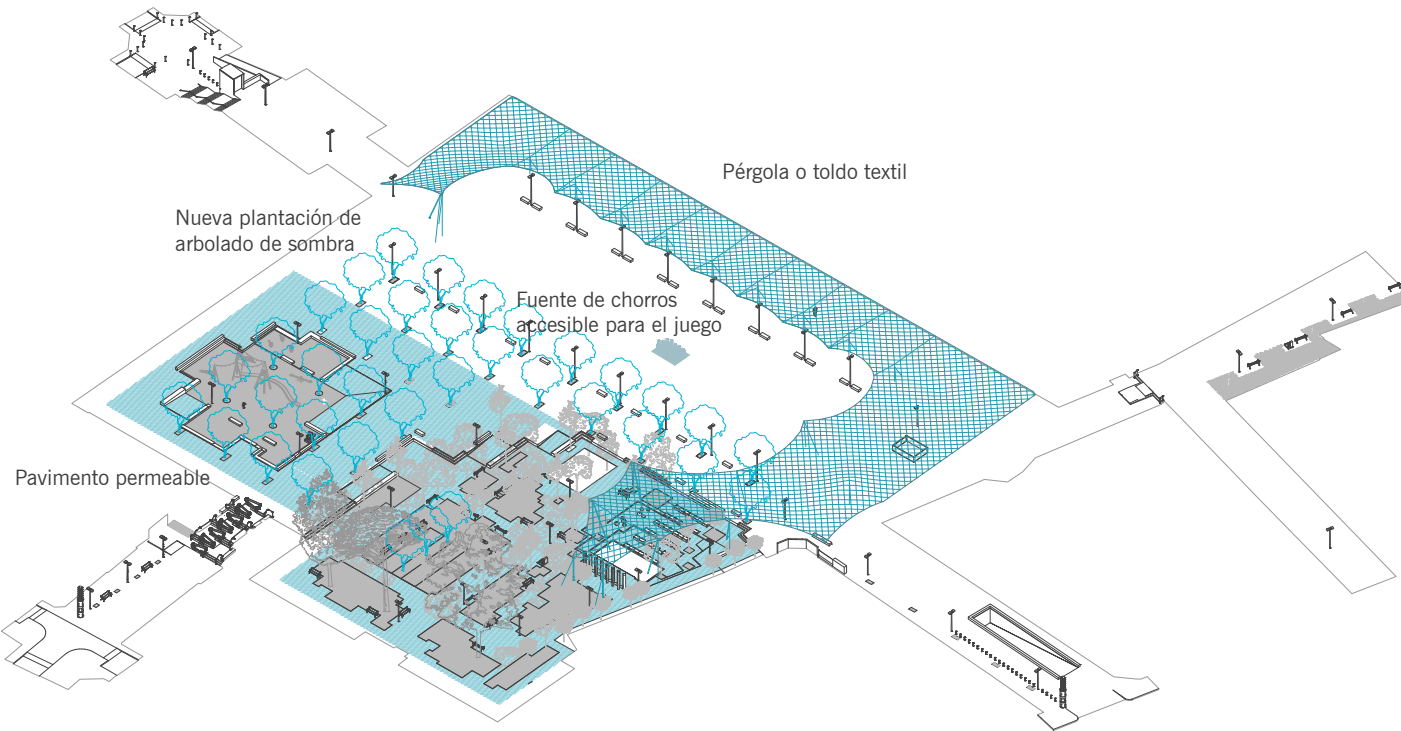
La plaza se divide en dos grandes zonas, una más diáfana de paso o para eventos y otra de estancia con mobiliario variado y muchos lugares donde sentarse. Todos los accesos se adaptan a la normativa de accesibilidad incluyendo una escalera-rampa, un ascensor o la ampliación de los anchos de paso peatonal. El templete que obstaculizaba los desplazamientos se elimina y se crea un teatrillo al aire libre. La zona suroeste, actualmente muy vacía y sin uso, se activa mediante la introducción de juegos infantiles más variados y accesibles. La plaza se hace más paseable y de estancia.



El diagrama de incidencia solar en verano muestra el exceso de radiación recibida en la superficie de la plaza durante las horas centrales del día. Los espacios más duros y soleados tienen menos uso habitual, aunque es necesario mantener una zona libre para eventos y fiestas. El arbolado existente sólo reduce el soleamiento en la esquina suroeste, que está infrutilizada por problemas de diseño. En la zona suroeste se echa en falta arbolado de sombra de hoja caduca y en general faltan fuentes de agua y zonas ajardinadas accesibles.

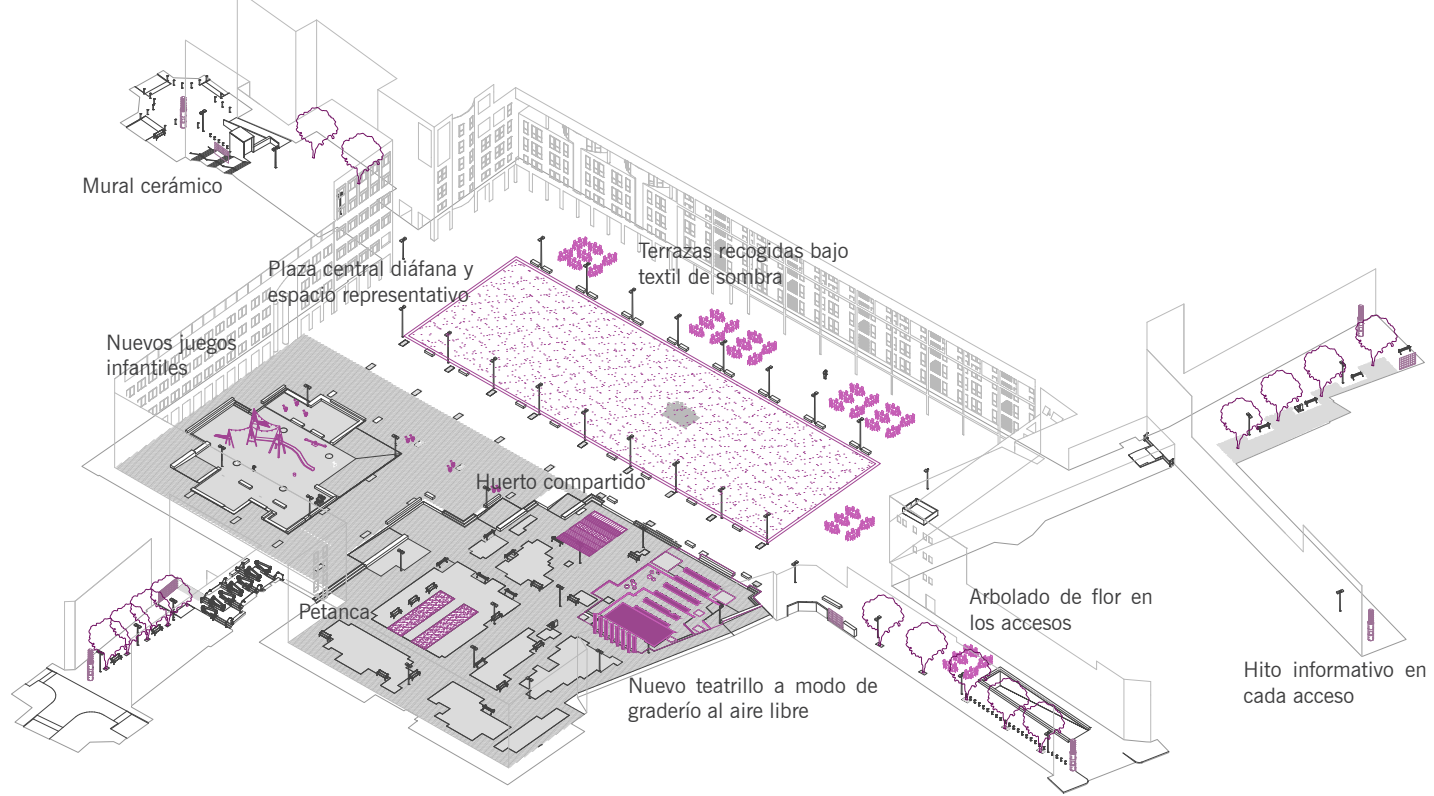


La plaza de La Remonta es un centro de actividad y de paso que, manteniendo en parte su carácter diáfano como 'plaza mayor', podría convertirse en el oasis del distrito y un lugar de proximidad más amable y habitable. *La Remonta a un paso* se basa en tres estrategias para dar respuesta a las necesidades planteadas: accesibilidad, estrategia bioclimática y paisaje.



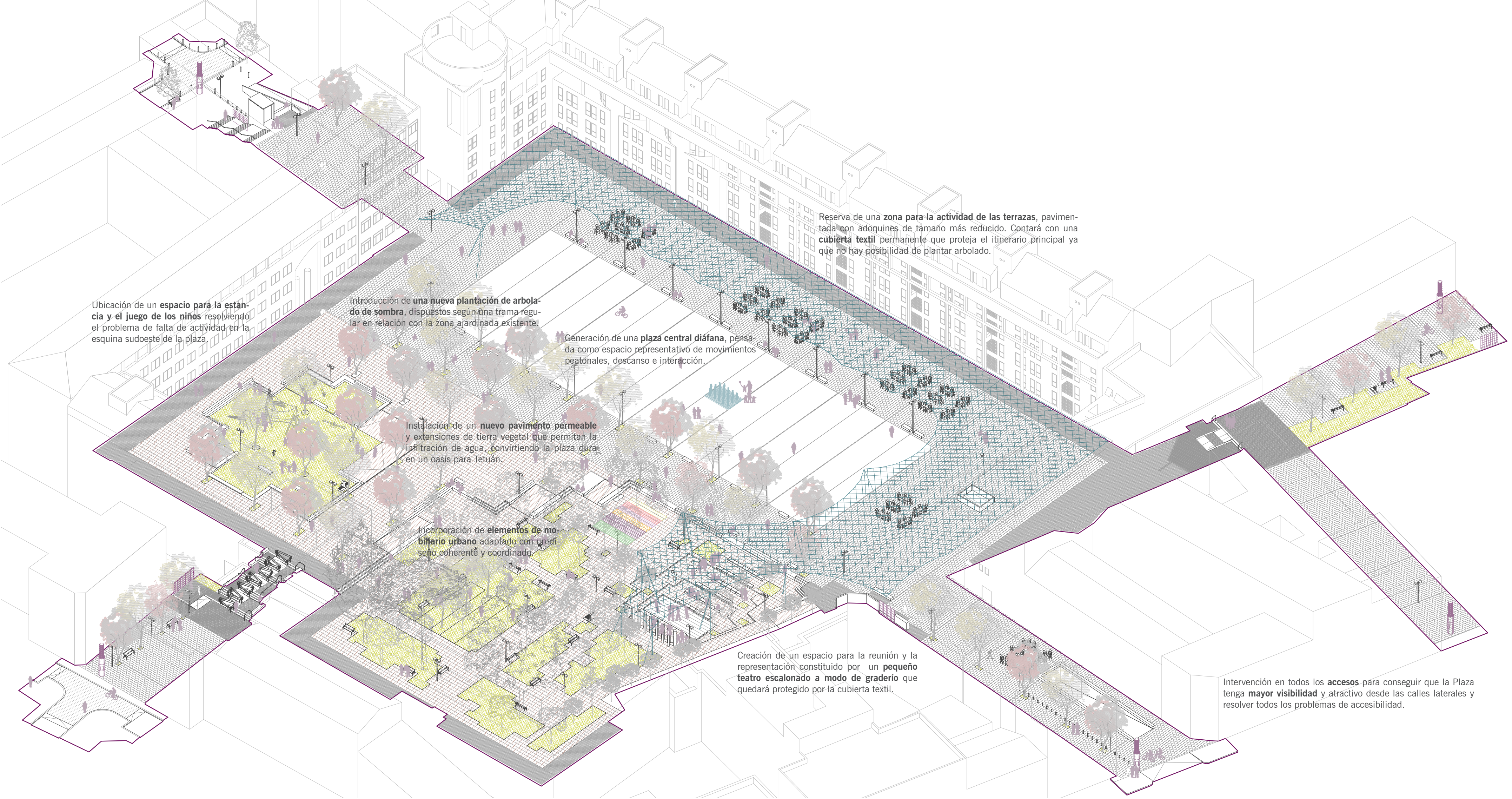
Estrategia bioclimática

La plaza se convierte en un microclima de confort y adaptación climática, introduciendo 45 árboles nuevos, en su mayoría de sombra, especies arbustivas, herbáceas, flores y un huerto. Como la mitad norte de la plaza está sobre el aparcamiento subterráneo, la sombra se consigue mediante una cubierta textil que protege algunos espacios de reunión y da uniformidad a la zona de ubicación de terrazas. La renovación del pavimento incluye grandes extensiones permeables. Además de tres nuevas fuentes de agua potable se propone la creación de una fuente ornamental accesible al juego con chorros que refrescan en verano.

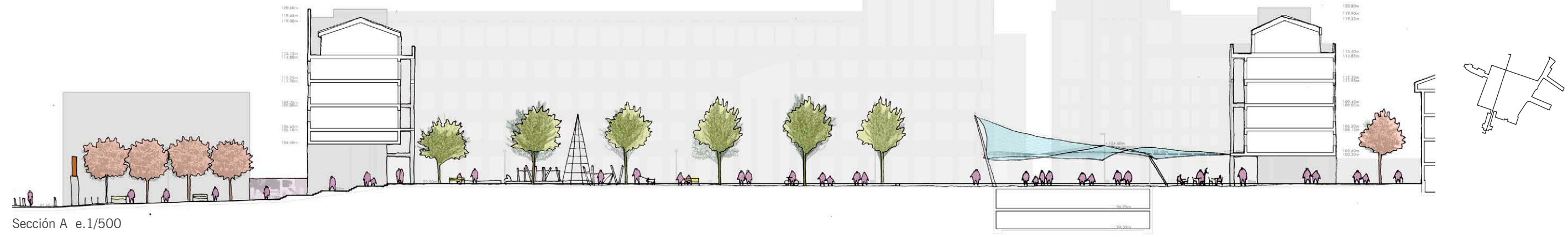


Paisaje y convivencia

La plaza se hace más visible desde las calles cercanas mediante la mejora paisajística con arbolado de flor, murales relacionados con la historia e identidad del barrio y señalética adaptada. Un hito en cada acceso en forma de cilindro mostrará información sobre la red cotidiana (situación de equipamientos públicos, mercados, itinerarios accesibles, paradas de transporte público, etc). Se introduce también mayor variedad de mobiliario diseñado con criterios de accesibilidad universal, economía y durabilidad, tales como fuentes, bancos, aparcabici y alumbrado. El teatrillo a modo de graderío abierto y un espacio para huerto podrían gestionarse de forma compartida desde el Centro de Día y el Instituto.



La Remonta a un paso



Sección A e.1/500



Sección B e.1/500



Sección C e.1/100



Espacio para la estancia y el juego de los niños y niñas, con juegos variados para distintas edades.



Zonas de jardín y huerto, con participación de alumnos del Instituto y mayores del Centro de Día.



Sombreamiento mediante la utilización de una cubierta textil a modo de gran toldo o pérgola



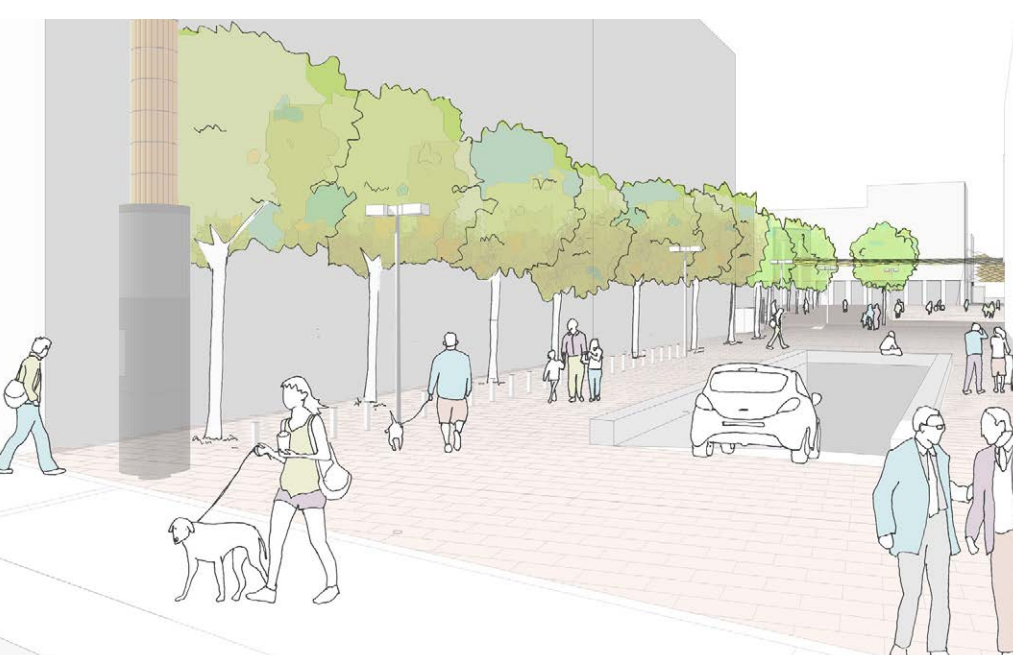
Planta e.1/500



Acceso desde calle Müller



Acceso desde calle Azucenas



Acceso desde calle Bravo Murillo



Acceso desde calle Capitán Blanco Argibay