

Manual Identidad



Logotipo & Claim

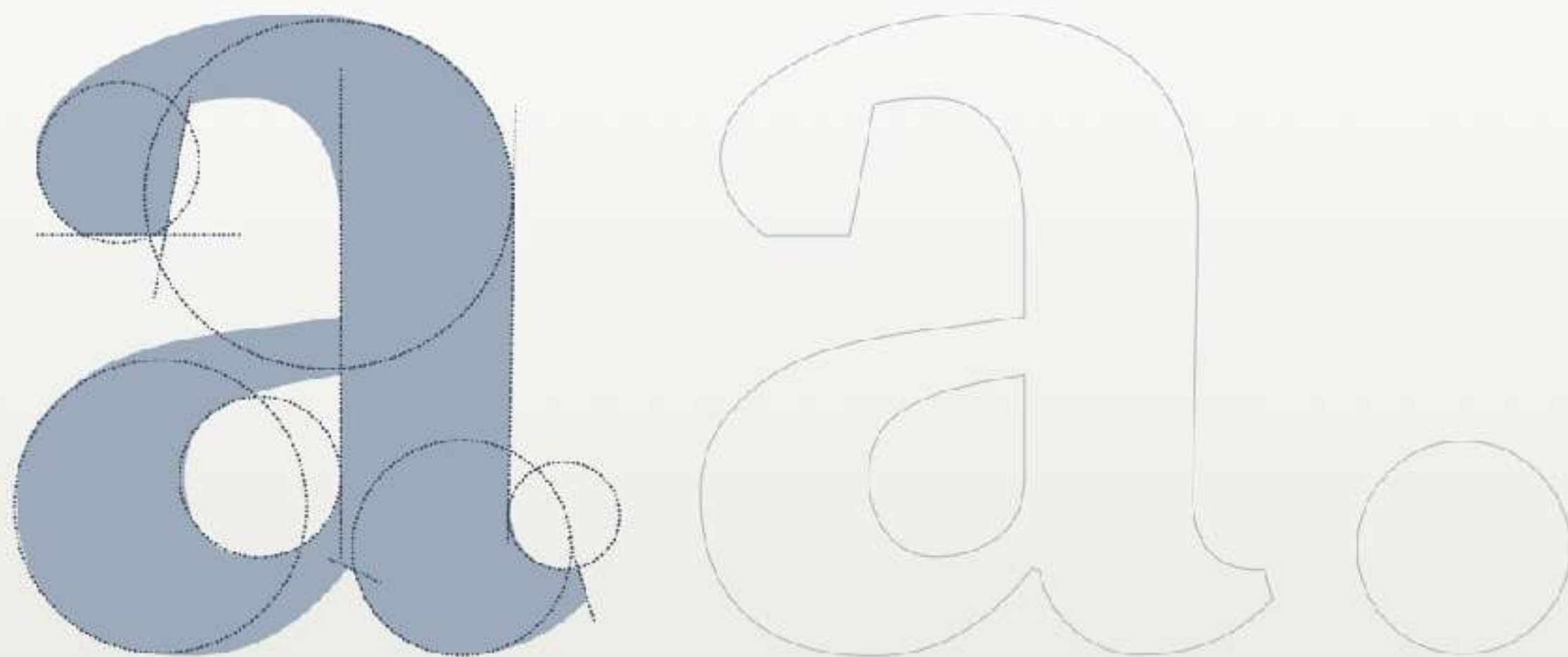


Versión en
positivo y negativo
de la Marca.

Tipografía

PONA

aspecto serio
y de cuerpo
elegante.



PONA LIGHT

abcdefghijklmnopqrstuvwxyz
ABCDEFGHIJKLMNOPQRSTUVWXYZ
1234567890
!@?()~!~!\$%&/=^**@#[]{}<>_+^-`~

PONA BOOK

abcdefghijklmnopqrstuvwxyz
ABCDEFGHIJKLMNOPQRSTUVWXYZ
1234567890
!@?()~!~!\$%&/=^**@#[]{}<>_+^-`~

PONA MEDIUM

abcdefghijklmnopqrstuvwxyz
ABCDEFGHIJKLMNOPQRSTUVWXYZ
1234567890
!@?()~!~!\$%&/=^**@#[]{}<>_+^-`~

PONA SEMIBOLD

abcdefghijklmnopqrstuvwxyz
ABCDEFGHIJKLMNOPQRSTUVWXYZ
1234567890
!@?()~!~!\$%&/=^**@#[]{}<>_+^-`~

PONA BOLD

abcdefghijklmnopqrstuvwxyz
ABCDEFGHIJKLMNOPQRSTUVWXYZ
1234567890
!@?()~!~!\$%&/=^**@#[]{}<>_+^-`~

PONA LIGHT ITALIC

abcdefghijklmnopqrstuvwxyz
ABCDEFGHIJKLMNOPQRSTUVWXYZ
1234567890
!@?()~!~!\$%&/=^**@#[]{}<>_+^-`~

PONA BOOK ITALIC

abcdefghijklmnopqrstuvwxyz
ABCDEFGHIJKLMNOPQRSTUVWXYZ
1234567890
!@?()~!~!\$%&/=^**@#[]{}<>_+^-`~

PONA MEDIUM

abcdefghijklmnopqrstuvwxyz
ABCDEFGHIJKLMNOPQRSTUVWXYZ
1234567890
!@?()~!~!\$%&/=^**@#[]{}<>_+^-`~

PONA SEMIBOLD ITALIC

abcdefghijklmnopqrstuvwxyz
ABCDEFGHIJKLMNOPQRSTUVWXYZ
1234567890
!@?()~!~!\$%&/=^**@#[]{}<>_+^-`~

PONA BOLD ITALIC

abcdefghijklmnopqrstuvwxyz
ABCDEFGHIJKLMNOPQRSTUVWXYZ
1234567890
!@?()~!~!\$%&/=^**@#[]{}<>_+^-`~



TIPOGRAFÍA CORPORATIVA

Tipografía de serif de aspecto serio y cuerpo elegante. Combinada con la tipografía “sans” provoca un cambio de ritmo gráfico muy interesante por la modernidad y elegancia que da el conjunto gráfico.

SALVO SANS

carácter
corporativo,
serio y
profesional.

SALVO SANS BOLD

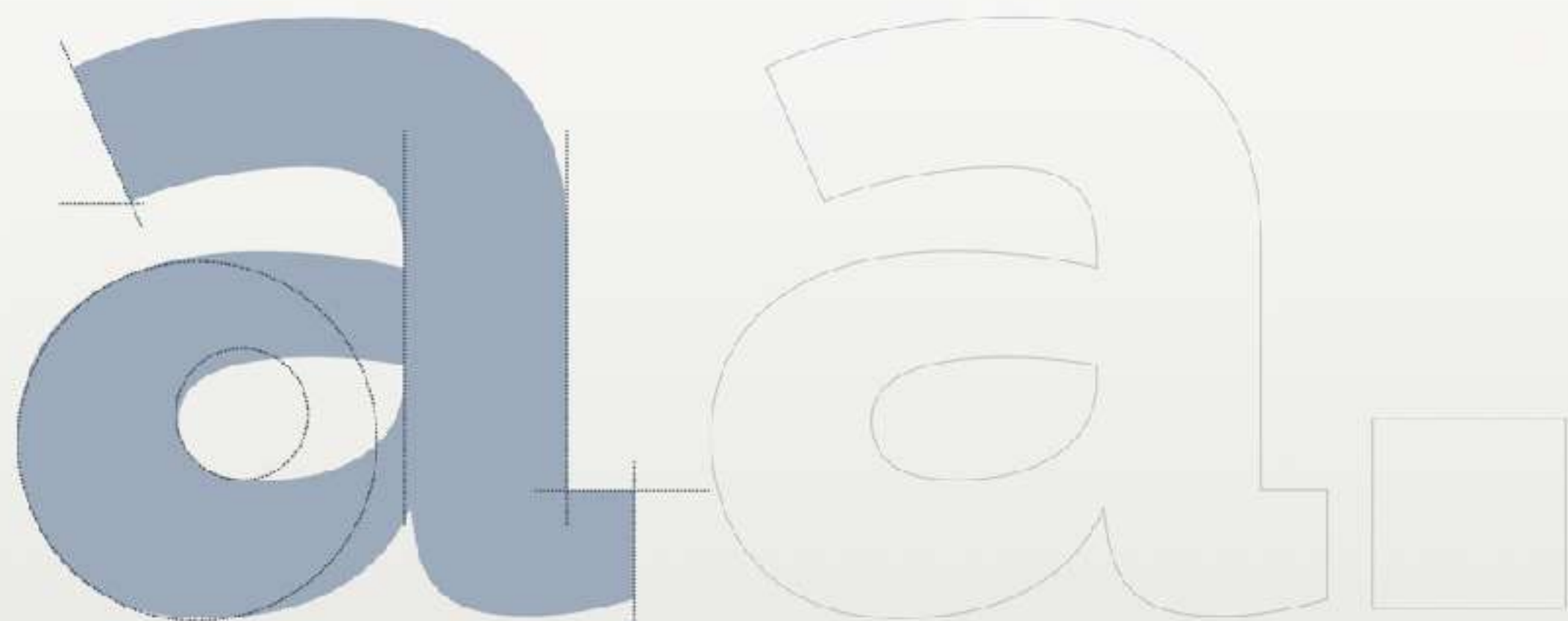
abcdefghijklmnopqrstuvwxyz
ABCDEFGHIJKLMNOPQ^RSTUVWXY
1234567890
!i¿?()@#'. \$%&/=^"*@#[{}<>_+~`~

SALVO SANS REGULAR

abcdefghijklmnopqrstuvwxyz
ABCDEFGHIJKLMNOPQ^RSTUVWXY
1234567890
!i¿?()@#'. \$%&/=^"*@#[{}<>_+~`~

SALVO SANS LIGHT

abcdefghijklmnopqrstuvwxyz
ABCDEFGHIJKLMNOPQ^RSTUVWXYZ
1234567890
!i¿?()@#'. \$%&/=^"*@#[{}<>_+~`~



TIPOGRAFÍA CORPORATIVA

Tipografía de palo seco con un claro carácter corporativo, serio y profesional en su versión mayúscula, pero de carácter desenfadado y cercano en su versión minúscula, gracias a la peculiaridad.

Una tipografía con una buena legibilidad, rasgos propios y muy versátil, gracias a su amplia familia tipográfica.



PANTONE[®]

Pantone 285





PANTONE®

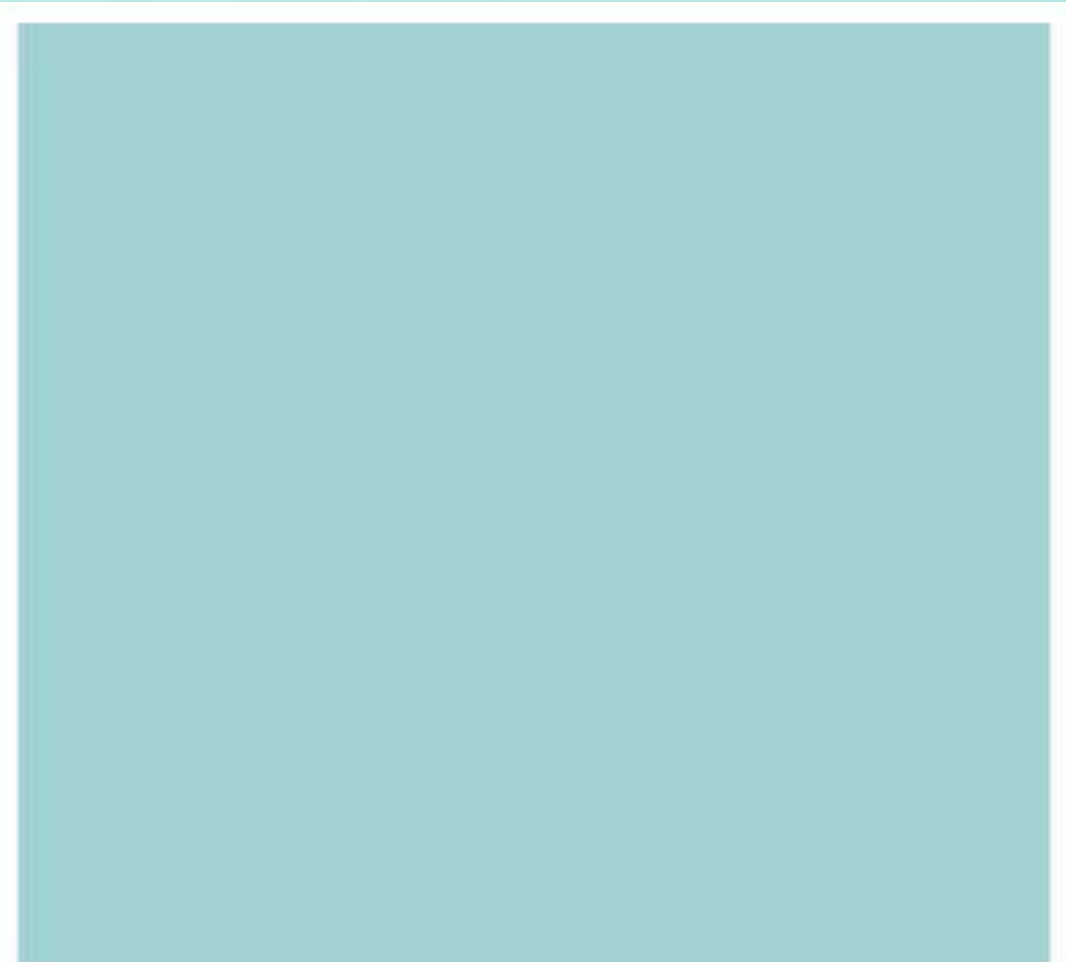


PANTONE®

298

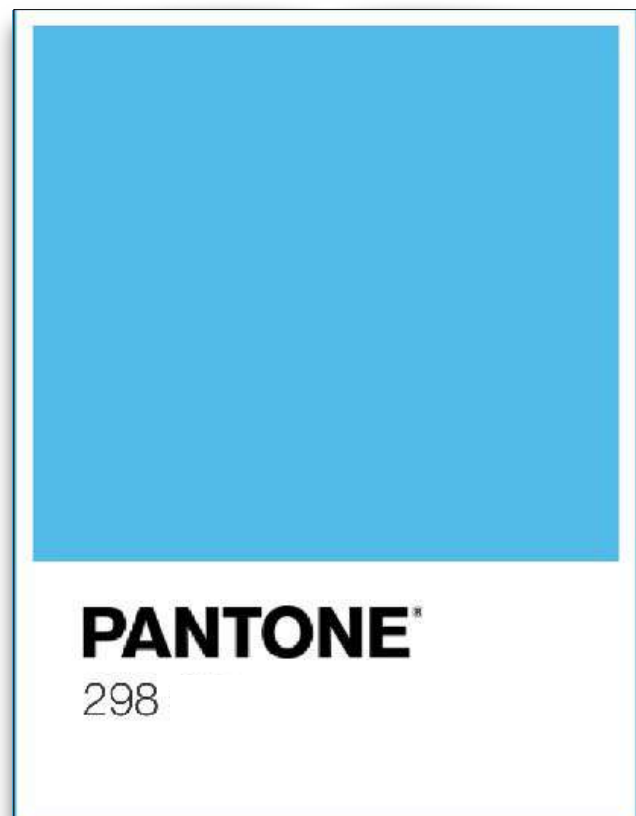


PANTONE[®]



PANTONE®

318 CP





PANTONE
296
CMYK : C 100 M 73 Y 28 K 86
RGB: R 4 G 28 B 44
HTML: 041C2C



PANTONE
285
CMYK : C 90 M 48 Y 0 K 0
RGB: R 0 G 114 B 206
HTML: 0072CE



PANTONE
298
CMYK : C 53 M 2 Y 1 K 0
RGB: R 76 G 180 B 231
HTML: 4CB4E7



PANTONE
318
CMYK : C 40 M 0 Y 14 K 0
RGB: R 135 G 219 B 223
HTML: 88DBDF



PANTONE
374
CMYK : C 30 M 0 Y 64 K 0
RGB: R 197 G 232 B 108
HTML: C5E86C



PANTONE
4675
CMYK : C 11 M 26 Y 38 K 0
RGB: R 218 G 185 B 181
HTML: DAB9A1



PANTONE
157
CMYK : C 0 M 42 Y 74 K 0
RGB: R 236 G 161 B 84
HTML: ECA154

