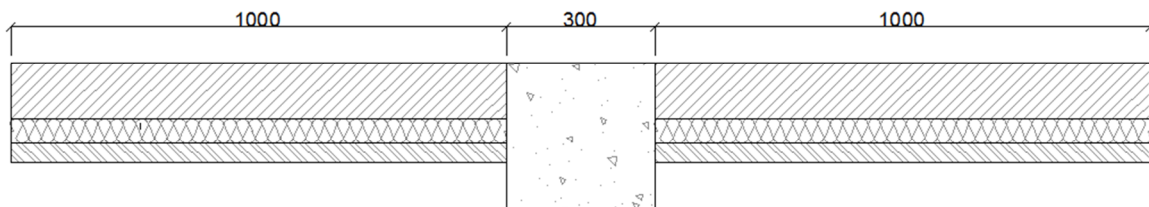


EJERCICIO: CÁLCULO DE PUENTES TÉRMICOS

Calcule la transmitancia térmica lineal del puente térmico (valor Ψ) provocado por un pilar integrado en fachada mediante la simulación con el programa Therm y los posteriores cálculos necesarios. A continuación se muestra el detalle, con sus correspondientes materiales y características térmicas de los mismos.



	Material	Conductividad térmica (W/mK)	Espesor (mm)
	½ pie ladrillo perforado	0,694	115
	Lana mineral	0,040	50
	Trasdosado cerámico	0,444	40
	Hormigón armado	2,300	300x300

Se propone una mejora del cerramiento añadiendo 80 mm de aislamiento térmico por el exterior de conductividad térmica 0,038 W/mK. Calcule el nuevo la transmitancia térmica lineal del puente térmico.