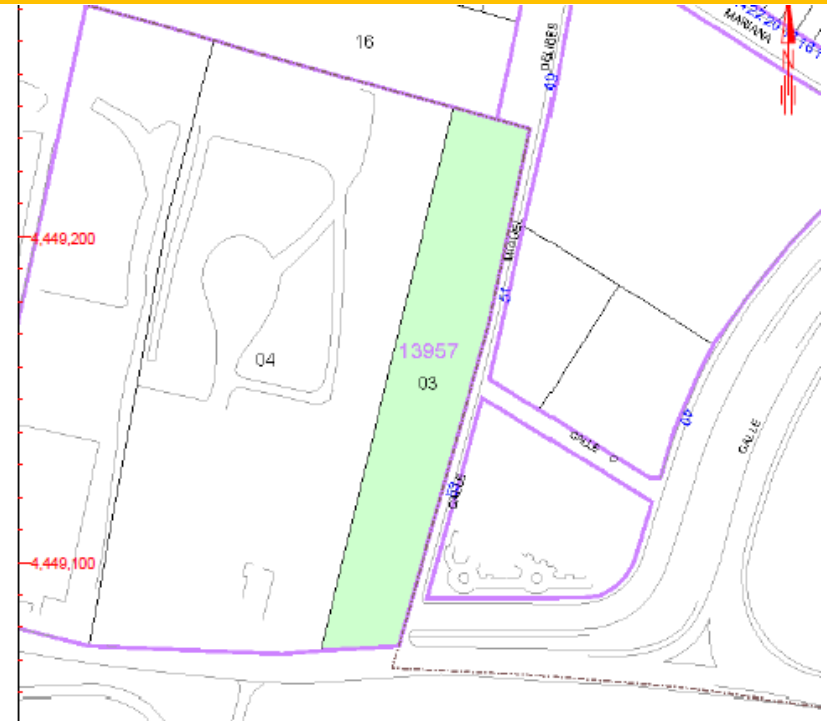




# SUPUESTO 07D

## Suelo urbanizable

### Municipio XX



## SUPUESTO PRÁCTICO 07-D

## Simplificados

En el municipio XX, cuya ponencia total de valores vigente es de 2005, existen varios sectores de suelo urbanizable. Consultados los servicios técnicos municipales nos informan que no cuentan con ordenación pormenorizada.

Se pide:

- 1 – Establecer el procedimiento a aplicar y los nuevos valores unitarios que resultarán del mismo.
- 2 – Determinar el valor de un suelo ubicado en uno de esos ámbitos.

Datos:

Municipio XX, ponencia total 2005, MBC 1 MBR 1

Suelo: superficie 4.167 m<sup>2</sup>

### DATOS DE LA FINCA A LA QUE PERTENECE EL INMUEBLE

SITUACION		
PL POLIGONO 006 29		
SUPERFICIE CONSTRUIDA (m <sup>2</sup> )	SUPERFICIE SUELO (m <sup>2</sup> )	TIPO DE FINCA
--	4.167	--

